



บันทึกข้อความ

ส่วนงาน ภาควิชาสรีรวิทยา คณะแพทยศาสตร์ มหาวิทยาลัยศรีนครินทรวิโรฒ โทร. 4703

ที่ ศธ 6908 (14)/179 วันที่ 11 กรกฎาคม 2561

เรื่อง ขอส่งรายงานการจัดการความรู้ของภาควิชาสรีรวิทยา

เรียน รองคณบดีงานประกันคุณภาพ

ตามหนังสืองานประกันคุณภาพ คณะแพทยศาสตร์ ที่ ศธ 6908/วจ316 ลงวันที่ 29 มกราคม 2561 เรื่อง ขอความร่วมมือในการส่งรายงานการจัดการความรู้ของภาควิชา/หน่วยงาน รอบปีการศึกษา 2560 นั้น บัดนี้ภาควิชา ได้จัดทำข้อมูลดังกล่าวเสร็จเรียบร้อยแล้ว จึงขอส่งรายงานดังกล่าวตามเอกสารแนบมาด้วย

จึงเรียนมาเพื่อโปรดทราบและดำเนินการต่อไป จักเป็นพระคุณยิ่ง

ดร.ภณรี บุษราคัมตระกูล

(รองศาสตราจารย์ ดร.ภณรี บุษราคัมตระกูล)

รักษาการแทนหัวหน้าภาควิชาสรีรวิทยา

แบบสรุปการจัดการความรู้

1. การจัดการความรู้ของหน่วยงาน.....ภาควิชาสรีรวิทยา.....

หัวข้อในการจัดการความรู้ (Knowledge Vision)

เรื่อง.....การประหยัดพลังงาน.....

วัน/เดือน/ปี ที่จัดการความรู้...26-27 มีนาคม 2561.....

2. ผู้เข้าร่วมกิจกรรม

1.	รศ.ดร.พรณี หนูชื่อตรง	ผู้จัดการความรู้ (KM Manager)
2.	นายพงษ์พัฒน์ เวชสิทธิ์	คุณอำนวย (Facilitator)
3.	นางสาวดาวรุ่ง ศรีจิตรพงศ์	คุณลิขิต (Note Taker)
4.	รศ.ดร.ฉัตรศรี เดชะปัญญา	คุณกิจ
5.	รศ.ดร.วัชรวิวัฒน์ ทองสะอาด	คุณกิจ
6.	รศ.ดร.ภนารี บุขรคามตระกูล	คุณกิจ
7.	รศ.ดร.พัชรินทร์ เทพอารีนันท์	คุณกิจ
8.	รศ.ดร.สมฤดี สายหยุดทอง	คุณกิจ
9.	ผศ.นพ.โชติ วีระวงษ์	คุณกิจ
10.	ผศ.ดร.รุ่งตะวัน สุภาพผล	คุณกิจ
11.	ผศ.ดร.จิรัฏฐิญา ไตรสมบูรณ์	คุณกิจ
12.	ผศ.ดร.อัมพร จาริยะพงศ์สกุล	คุณกิจ
13.	อ.ดร.ปิยะนุช ปัทมสถาน	คุณกิจ
14.	นางสาวบุญมา ศรีปิ่นเป้า	คุณกิจ
15.	นางสาวโชติรส รังชาติ	คุณกิจ

3. หลักการและเหตุผล

จากข้อมูลของกระทรวงพลังงานพบว่า ปัจจุบันประเทศไทยมีปริมาณการใช้พลังงานจากธรรมชาติค่อนข้างสูงในการอุปโภคและบริโภคของประชาชน จนมีการคาดการณ์กันว่าในอนาคตประเทศไทยอาจประสบปัญหาการขาดแคลนพลังงานได้

ทางมหาวิทยาลัยฯ จึงมีนโยบายประหยัดพลังงานที่มุ่งปลูกฝังให้คณะฯ หน่วยงานฯ มีจิตสำนึกร่วมกันในการประหยัดพลังงาน

ในฐานะ ภาควิชาสรีรวิทยา ซึ่งเป็นหน่วยงานหนึ่งของมหาวิทยาลัยฯ เห็นว่าเป็นความจำเป็นในการจัดทำโครงการเพื่อลดการใช้พลังงานตามนโยบายดังกล่าว จึงมีเป้าหมายให้บุคลากรและนิสิตในภาควิชาฯ มีจิตสำนึกและร่วมมือกันในการประหยัดพลังงาน โดยเฉพาะพลังงานไฟฟ้าอย่างจริงจัง

4. วัตถุประสงค์

1. เพื่อสร้างจิตสำนึกร่วมกันในการประหยัดพลังงานให้แก่บุคลากร
2. เพื่อเป็นการประหยัดงบประมาณรายจ่ายที่เกี่ยวข้องกับการใช้พลังงานไฟฟ้า
3. เพื่อเป็นการลดปริมาณการใช้พลังงานของคณะ และมหาวิทยาลัย

5. เป้าหมาย/ตัวชี้วัด

- เชิงปริมาณ

ค่าการใช้พลังงานไฟฟ้าลดลง 5 % จากเดือนเดียวกันของปีที่ผ่านมา

- เชิงคุณภาพ

บุคลากรและนิสิตของภาควิชาสัตววิทยา มีจิตสำนึกร่วมกันในการประหยัดพลังงาน

6. วิธีการ/รูปแบบการจัดการความรู้ *** (กรณีระบุ) ***

- Dialog
- Success Story Telling (SST)
- The World Cafe
- อื่นๆ กรณีระบุ.....

7. กระบวนการจัดการความรู้

กระบวนการ	รายละเอียด	สรุป/วิเคราะห์/ประเมินผล
ประชุมวางแผนการดำเนินงาน แต่งตั้งคณะกรรมการ	จัดการประชุมพูดคุย แลกเปลี่ยน ภายใน ภาควิชา	สรุปผลการจัดการปัญหา
การดำเนินงาน	จัดการประชุม พูดคุย แลกเปลี่ยนภายใน ภาควิชา สรุปผลพูดคุยถึงปัญหาและ อุปสรรค ร่วมกัน	พูดคุยและหาแนวทางแก้ไขปัญหาร่วมกัน
ประเมินงาน สรุป รายงานผล	ข้อมูลการใช้ไฟฟ้า	สรุปวิเคราะห์การใช้ไฟฟ้าของปี 2560 และปี 2561

8. Key Success Factor (ปัจจัยที่ทำให้ประสบความสำเร็จ สรุปจากกระบวนการจัดการความรู้ในข้อ.7)

1. ทุกคนมีส่วนร่วมช่วยกันระดมความคิด
2. รวบรวมข้อมูลการใช้ไฟฟ้า และระบุแนวทางการลดไฟฟ้า เพื่อปรับปรุงการจัดโครงการครั้งต่อไป

9. นวัตกรรมหรือสิ่งที่ได้จากการจัดการความรู้ (กรณีระบุ) (กรณีระบุ)

- คู่มือ
- แผ่นพับ
- โปสเตอร์
- โปรแกรมหรือระบบต่างๆ

หรือ มีการเผยแพร่ความรู้ช่องทางต่างๆ ระบุ.....แบบประเมินของบุคลากรในภาควิชา.....

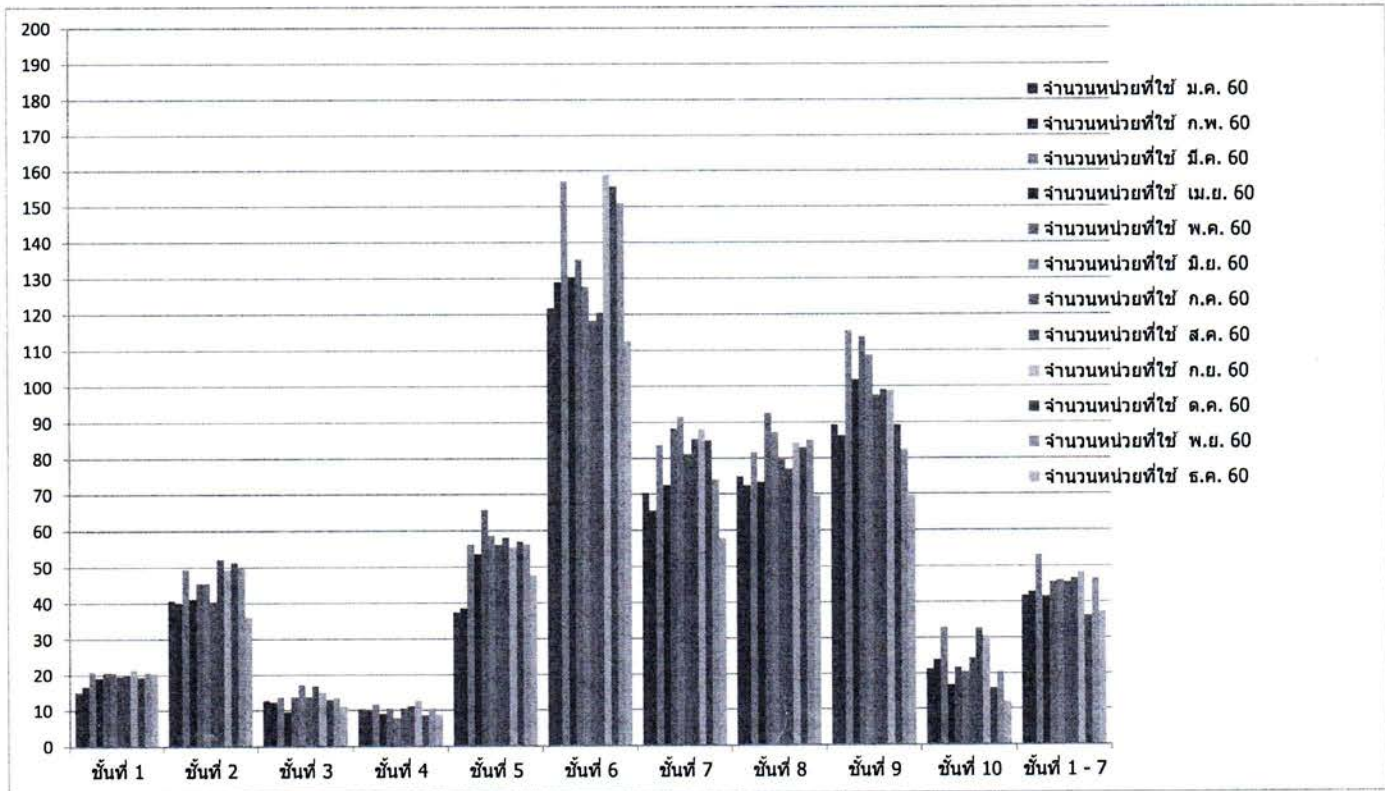
10. ผลจากการดำเนินการทำกิจกรรม KM

1. บุคลากรในหน่วยงานมีจิตสำนึกร่วมกันในการประหยัดพลังงาน
2. ปริมาณพลังงานที่ใช้สอยในหน่วยงานลดลง
3. ค่าใช้จ่ายที่เกี่ยวข้องกับการใช้พลังงานลดลง


(ลงชื่อ รองศาสตราจารย์ ดร.ภณารีย์ บุชราคมตระกูล)
รักษาการแทนหัวหน้าภาควิชาสัตววิทยา

รายงานการใช้กระแสไฟฟ้าของคณะแพทยศาสตร์ (พรีคลินิก)
เดือนมกราคม 2560 ถึงเดือนธันวาคม 2560

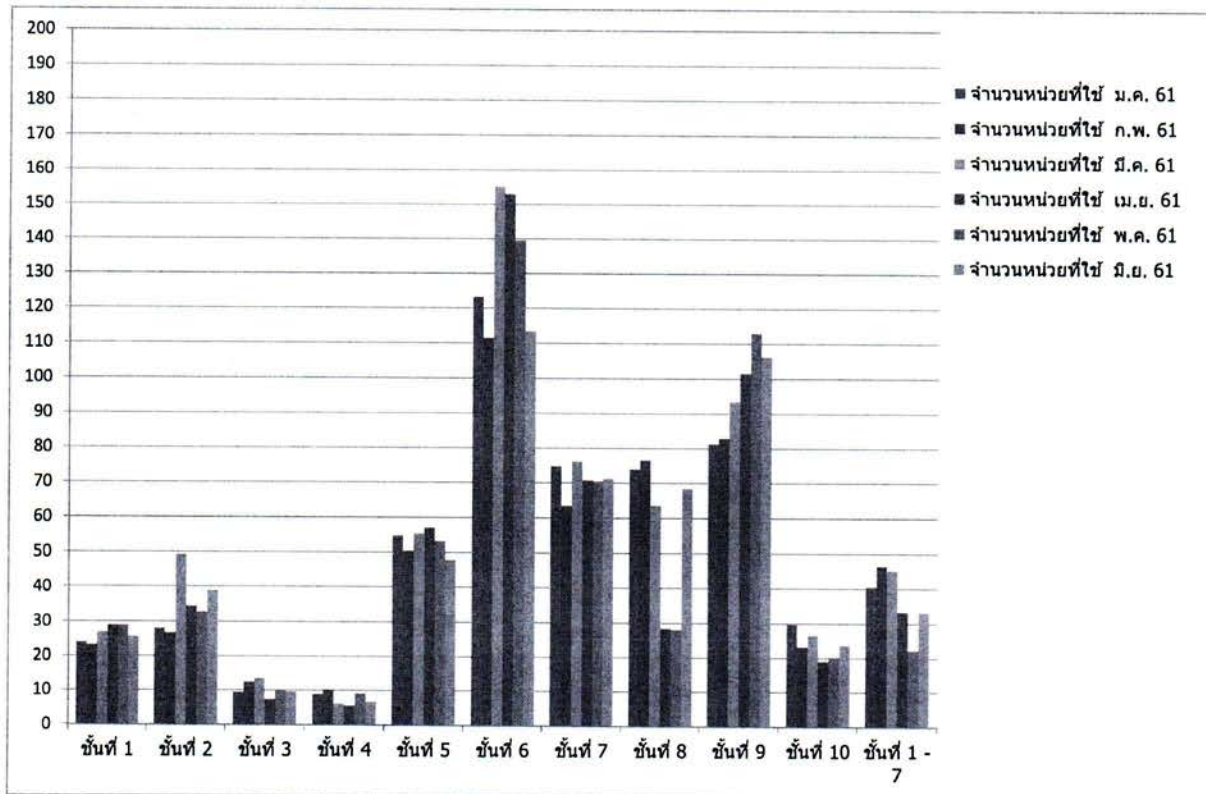
ชั้นที่ / อาคาร	จำนวนหน่วยที่ใช้											
	ม.ค. 60	ก.พ. 60	มี.ค. 60	เม.ย. 60	พ.ค. 60	มิ.ย. 60	ก.ค. 60	ส.ค. 60	ก.ย. 60	ต.ค. 60	พ.ย. 60	ธ.ค. 60
ชั้นที่ 1	15.2	16.8	21.1	19.2	20.8	20.7	19.7	19.8	21.6	19.4	20.8	20.5
ชั้นที่ 2	40.8	40.0	49.5	41.3	45.5	45.5	40.5	52.2	49.3	51.3	49.8	36.1
ชั้นที่ 3	12.8	12.4	13.7	9.6	13.8	17.2	13.9	16.9	15.0	13.0	13.4	11.1
ชั้นที่ 4	10.4	10.1	11.7	9.1	10.5	7.8	10.5	11.2	12.8	8.6	10.5	8.8
ชั้นที่ 5	37.4	38.7	56.2	53.6	65.8	58.7	56.1	58.2	55.4	57.1	56.3	47.6
ชั้นที่ 6	121.8	129.0	157.2	130.4	135.3	127.8	118.2	120.5	159.0	155.7	151.0	112.5
ชั้นที่ 7	70.4	65.5	83.6	72.6	88.3	91.5	81.1	85.4	88.0	84.9	74.1	57.8
ชั้นที่ 8	75.0	72.5	81.6	73.4	92.5	87.3	79.7	77	84.3	83.0	85.0	69.5
ชั้นที่ 9	89.3	86.2	115.4	101.8	113.8	108.7	97.5	99.1	98.9	89.3	82.4	69.5
ชั้นที่ 10	21.3	23.9	32.9	16.8	21.7	20.5	24.4	32.6	30.6	15.9	20.5	11.9
ชั้นที่ 1 - 7	41.8	42.9	53.1	41.5	45.6	46.1	45.5	46.5	48.1	36.2	46.5	37.3



- หมายเหตุ 1. ชั้นที่ 1 ถึงชั้นที่ 10 หมายถึง อาคาร 15
2. ชั้นที่ 1 - 7 หมายถึง อาคาร 18

รายงานการใช้กระแสไฟฟ้าของคณะแพทยศาสตร์ (พรีคลินิก)
เดือนมกราคม 2561 ถึงเดือนธันวาคม 2561

ชั้นที่ / อาคาร	จำนวนหน่วยที่ใช้											
	ม.ค. 61	ก.พ. 61	มี.ค. 61	เม.ย. 61	พ.ค. 61	มิ.ย. 61	ก.ค. 61	ส.ค. 61	ก.ย. 61	ต.ค. 61	พ.ย. 61	ธ.ค. 61
ชั้นที่ 1	24.1	23.2	26.9	28.9	28.9	25.7						
ชั้นที่ 2	28.0	26.7	49.3	34.4	32.9	39.0						
ชั้นที่ 3	9.4	12.4	13.5	7.3	9.8	9.5						
ชั้นที่ 4	8.9	10.3	6.0	5.6	9.1	6.7						
ชั้นที่ 5	54.7	50.4	55.3	57.1	53.2	47.9						
ชั้นที่ 6	123.2	111.5	155.2	153	139.6	113.5						
ชั้นที่ 7	74.8	63.5	76.2	70.8	70.5	71.2						
ชั้นที่ 8	74.0	76.7	63.7	28.5	28.2	68.5						
ชั้นที่ 9	81.4	82.8	93.4	101.6	113.1	106.3						
ชั้นที่ 10	29.8	23.2	26.7	19	20.3	23.8						
ชั้นที่ 1 - 7	40.6	46.6	45.3	33.6	22.4	33.5						



- หมายเหตุ 1. ชั้นที่ 1 ถึงชั้นที่ 10 หมายถึง อาคาร 15
2. ชั้นที่ 1 - 7 หมายถึง อาคาร 18