

## แบบสรุปการจัดการความรู้

1. การจัดการความรู้ของหน่วยงาน.....ภาควิชาสรีรวิทยา.....

หัวข้อในการจัดการความรู้ (Knowledge Vision)

เรื่อง.....การลดกระดาษ และประหยัดเวลา.....

วัน/เดือน/ปี ที่จัดการความรู้...19 ตุลาคม. 2560.....

### 2. ผู้เข้าร่วมกิจกรรม

1.	รศ.ดร.พรรณี	หนูช้อยตรง	ผู้จัดการความรู้ (KM Manager)
2.	นางสาวดารารุ่ง	ศรีจิตรพงศ์	คุณอำนวย (Facilitator)
3.	นางสาวโชติรส	รังชัด	คุณลิขิต (Note Taker)
4.	รศ.ดร.ฉัตรศรี	เดชะปัญญา	คุณกิจ
5.	รศ.ดร.วัชรวิวรรณ	ทองสะอาด	คุณกิจ
6.	รศ.ดร.ภานารี	บุษราคัมตระกูล	คุณกิจ
7.	รศ.ดร.พัชรินทร์	เทพอรินันท์	คุณกิจ
8.	รศ.ดร.สมฤดี	สายหยุดทอง	คุณกิจ
9.	ผศ.นพ.โชติ	วีระวงษ์	คุณกิจ
10.	ผศ.ดร.รุ่งตะวัน	สุภาพผล	คุณกิจ
11.	ผศ.ดร.จิรัฏฐิญา	ไตรสมบุญ	คุณกิจ
12.	ผศ.ดร.อัมพร	จาริยะพงศ์สกุล	คุณกิจ
13.	อ.ดร.ปิยะนุช	ปัทมสถาน	คุณกิจ
14.	นายพงษ์พัฒน์	เวชสิทธิ์	คุณกิจ
15.	นางสาวบุญมา	ศรีปิ่นเป้า	คุณกิจ

### 3. หลักการและเหตุผล

เนื่องจากภาควิชาได้เล็งเห็นถึงปัญหาการใช้กระดาษ ซึ่งภาควิชามีการเบิกใช้จำนวนมากเนื่องจากภาควิชา มีการเรียนการสอนรายวิชาที่ภาควิชารับผิดชอบ ทั้งนิสิตแพทย์ นิสิตพยาบาล นิสิตทันตแพทย์และนิสิตระดับบัณฑิต ซึ่งมีจำนวนนิสิตเพิ่มมากขึ้นทุกปี รวมทั้งโครงการในลักษณะต่างๆ โครงการบริการวิชาการ โครงการสัมมนาพัฒนาภาควิชา และโครงการพัฒนาศักยภาพนิสิตสู่สากล ทางภาควิชาจึงเล็งเห็นปัญหาในการใช้กระดาษเพิ่มขึ้นเพิ่มมลพิษ จึงหาแนวทางการแก้ไขเพื่อให้มีการใช้กระดาษลดลงรวมทั้งประหยัดเวลาในการใช้งาน ลดขั้นตอนในการการปฏิบัติงาน ลดการสูญหายของเอกสารและลดข้อขัดแย้งเอกสารไม่ถึงมือผู้รับ

### 4. วัตถุประสงค์

1. เพื่อลดกระดาษที่ต้องใช้ถ่ายเอกสาร
2. เพื่อลดภาระงาน และเวลาการปฏิบัติงานของเจ้าหน้าที่
3. เพื่อพัฒนาการสื่อสารระหว่างบุคลากรให้มีประสิทธิภาพมากขึ้น

## 5. เป้าหมาย/ตัวชี้วัด

1. ลดปริมาณการใช้กระดาษ
2. ลดขั้นตอน และเวลาการปฏิบัติงานของเจ้าหน้าที่
3. ลดปัญหาเอกสารไม่ถึงผู้รับ
4. การจัดโครงการเป็นไปอย่างราบรื่น ผู้รับบริการมีความพึงพอใจ

## 6. วิธีการ/รูปแบบการจัดการความรู้ \*\*\* (กรณีระบุ) \*\*\*

- Dialog
- Success Story Telling (SST)
- The World Cafe
- อื่นๆ กรณีระบุ.....

## 7. กระบวนการจัดการความรู้

กระบวนการ	รายละเอียด	สรุป/วิเคราะห์/ประเมินผล
กำหนดหัวข้อ	จัดการประชุมพูดคุย แลกเปลี่ยน ภายในภาควิชา	สรุปผลการจัดการปัญหา
ค้นหาสาเหตุ	จัดการประชุมพูดคุย แลกเปลี่ยน ภายในภาควิชา	สรุปปัญหาที่เกิดจากการจัดโครงการ
วิธีการแก้ไข	จัดการประชุม พูดคุย แลกเปลี่ยนภายในภาควิชา สรุปผลพูดคุยถึงปัญหาและอุปสรรคร่วมกัน	พูดคุยและหาแนวทางแก้ไขปัญหาร่วมกัน

1. สิ่งที่เราคาดว่าจะได้รับหรือคาดว่าจะเกิดขึ้นจริง (What was supposed to happen in the activity we are reviewing?)	- ได้รับความร่วมมือของอาจารย์ในภาควิชา - ได้รับแนวทางในการพัฒนา - เอกสารถึงมือผู้รับอย่างทันเวลา
2. สิ่งที่เกิดขึ้นจริงคืออะไร (What actually happened?)	- ได้รับความร่วมมือในการรับข่าวสารทางอีเมลของอาจารย์ในภาควิชา - ลดจำนวนการใช้กระดาษ
3. ทำไมจึงแตกต่างกัน (Why were there differences?)	- มีความรวดเร็วในการส่งข่าวสาร - ป้องกันเอกสารสูญหาย ไม่ถึงมือผู้รับ
4. สิ่งที่ได้เรียนรู้คือ (What have we learned from this?)	- เพิ่มช่องทางในการแจ้งเวียนจดหมายเร่งด่วน เช่น โทรศัพท์โดยตรง - ทางไลน์แอปพลิเคชัน

## 8. Key Success Factor (ปัจจัยที่ทำให้ประสบความสำเร็จ สรุปจากกระบวนการจัดการความรู้ในข้อ.7)

1. ทุกคนมีส่วนร่วมช่วยกันระดมความคิด
2. รวบรวมข้อมูลหาข้อผิดพลาด และระบุแนวทางการแก้ไขเพื่อปรับปรุงการจัดการโครงการครั้งต่อไป
3. เพิ่มช่องทางการสื่อสารแก่ผู้เกี่ยวข้อง ส่งทางไลน์ อีเมล

9. นวัตกรรมหรือสิ่งที่ได้จากการจัดการความรู้ (กรุณาแนบหลักฐาน)

คู่มือ

แผ่นพับ

पोสเตอร์

โปรแกรมหรือระบบต่างๆ

หรือ  มีการเผยแพร่ความรู้ช่องทางต่างๆ ระบุ.....แบบประเมินของบุคลากรในภาควิชา.....

10. ผลจากการดำเนินการทำกิจกรรม KM

1. ความรวดเร็วในการทำงานและการส่งข่าวสาร
2. ป้องกันเอกสารสูญหาย ไม่ถึงมือผู้รับ
3. บุคลากรมีจิตสำนึกและตระหนักถึงความสำคัญในการควบคุมปริมาณการใช้กระดาษ
4. ได้แนวทางการแก้ไขปรับปรุงการจัดโครงการครั้งต่อไป

11. ภาพประกอบการทำกิจกรรม



การใช้กระดาษ ปี 2560

ลำดับ	ว.ด.ป	จำนวนกระดาษ/ริม	เรื่อง	จำนวน/แผ่น	หมายเหตุ
1	14 ก.พ.	2	PR 327	990	
2	17 ก.พ.	3	Reflex	1530	
3	22 ก.พ.	1	physiology	500	
4	27 ก.พ.	1	เอกสารโครงการกู้ชีพขั้นพื้นฐาน	500	
รวม		7			
5	8 มี.ค.	2	physiology	1295	
6	13 มี.ค.	5	Cell physiology	2590	
7	16 มี.ค.	6	Cardiovascular physiology review	2775	
8	17 มี.ค.	7	-Behavior Emotion Learning and Momory	3515	
		6	-Electrical activities of the brain	2960	
9	29 มี.ค.	1	Hepatobili ARY Functions Digestion & Absorption	534	
รวม		27			
10	1 พ.ค.	3	-Overview the cardiovascular	1302	
		3	-Basic Electrocardiogram	1488	
11	22 พ.ค.	15	คู่มือปฏิบัติการ	6105	
			คู่มือรายวิชา	1205	
12	22 พ.ค.	1	Secnario 1,2,3	558	
13	22 พ.ค.	12	คู่มือปฏิบัติการ พพ 321	5827	
		2	คู่มือรายวิชา พพ 321	1205	
รวม		36			
14	5 มิ.ย.	6	The Heart as a pump	2867	
15	8 มิ.ย.	4	Cardiac electrical activity	2024	
16	9 มิ.ย.	11	Cell physiology	5600	
17	9 มิ.ย.	2	การตรวจหัวใจ	1183	
18	11 มิ.ย.	4	Arteries and veins	2208	
19	12 มิ.ย.	4	Microcirculation & lymphatics	2208	
20	14 มิ.ย.	2	Integrated control of the CVS	1001	
21	14 มิ.ย.	3	ข้อสอบ พพ 321	1840	
22	20 มิ.ย.	2	เอกสารการสอบ	832	
			lab	250	
23	21 มิ.ย.	2	Shock	1092	
24	27 มิ.ย.	6	Special circulation	3060	
25	29 มิ.ย.		เอกสาร	220	
รวม		47			
26	6 ก.ค.	1	การขนส่งสารผ่านเยื่อเซลล์	660	
27	6 ก.ค.	3	ข้อสอบ พพ 321	1380	
28	11 ก.ค.	8	คู่มือปฏิบัติการ สร 223 (ทันตแพทย์)	4095	
29	14 ก.ค.	8	Regulation of body	3934	
30	17 ก.ค.	3	พยาธิสรีรวิทยา	1650	
31	17 ก.ค.	3	Cell physiology	1375	
32	17 ก.ค.	4	สรีรวิทยา (ทันตแพทย์)	1925	
33	19 ก.ค.	15	คู่มือปฏิบัติการ พพ 323	7625	
34	19 ก.ค.	4	คู่มือรายวิชา พพ 323	2144	

ลำดับ	ว.ด.ป	จำนวนกระดาษ/ริม	เรื่อง	จำนวน/แผ่น	หมายเหตุ
35	19 ก.ค.	22	สรีรวิทยาการหายใจ	10860	
36	25 ก.ค.	1	คู่มือ Facilitator	777	
37	27 ก.ค.	2	ปฏิบัติการสรีรวิทยา สำหรับพยาบาล	1265	
รวม		74			
38	1 ส.ค.	1	เอกสาร Scenario	720	
39	2 ส.ค.	1	การเคลื่อนไหวของลำไส้	660	
40	3 ส.ค.	3	เอกสารการสอนทันตแพทย์ ตารางสอน	1260	
41	8 ส.ค.	7	-พยาธิสรีรวิทยา -กล้ามเนื้อลาย -Conference	3300	
42	8 ส.ค.	3	-ข้อสอบ เรื่อง cell นิสิตพยาบาล -การตรวจร่างกายในระบบหายใจ -Phumonary Evaluation	125 1092 364	
43	17 ส.ค.	2	กล้ามเนื้อลาย	1140	
44	17 ส.ค.	1	-PR 323 -Conference	555	
45	17 ส.ค.	1	- Neural and hormonal regulation of gastrointestinal I tract - Conference test	420	
46	24 ส.ค.	4	ข้อสอบ PR 323 ระบบทางเดินหายใจ ครั้งที่ 1 ข้อสอบปฏิบัติการ	1656 184	
		23			
47	4 ก.ย.	4	ข้อสอบครั้งที่ 2 PR 323	2002	
48	4 ก.ย.	3	เอกสารการสอน	1436	
49	4 ก.ย.	1	การพยากรณ์และการตรวจสอบช่วงเวลาการตกไข่	534	
50	5 ก.ย.	1	ระบบประสาทอัตโนมัติ Properties of skeletal muscle	300 360	
51	7 ก.ย.	5	ระบบหัวใจและหลอดเลือด สร 224 ระบบหัวใจและหลอดเลือด สร 205	896 1792	
52	7 ก.ย.	2	Blood pressure	1100	
53	11 ก.ย.	3	Pathophysiology of blood and hemostasis	1568	
54	12 ก.ย.	1	Pathophysiology of endocrine system	755	
55	18 ก.ย.	1	ข้อสอบปฏิบัติการสรีรวิทยา สร 224 ข้อสอบปฏิบัติการ สร 223	110 495	
56	20 ก.ย.	2	ข้อสอบ กล้ามเนื้อลาย ปฏิบัติการสรีรวิทยา เอกสาร สร 205พยาธิสรีรวิทยา สำหรับพยาบาล	55 200 770	
57	21 ก.ย.	6	สอบ lab พยาบาล Gastrointestinal physiology	330 2848	

ลำดับ	ว.ด.ป	จำนวนกระดาษ/ริม	เรื่อง	จำนวน/แผ่น	หมายเหตุ
58	22 ก.ย.	4	Endocrine system	1800	
59	22 ก.ย.	4	สร 224 ระบบทางเดินอาหาร สร 205 ทางเดินอาหาร	2091	
60	26 ก.ย.	4	Hepatobiliary Functions Digestion & Absorption	1780	
61	26 ก.ย.	1	เอกสารการสอน PS 223	600	
62	26 ก.ย.	2	ข้อสอบ สร 224 ข้อสอบปฏิบัติการ สร 224	1210	
รวม		44			
63	4 ต.ค.	9	Pathophysiology of pulmonary system	4600	
64	4 ต.ค.	2	เอกสารการสอน PS223	1190	
65	11 ต.ค.	3	-ข้อสอบทันตแพทย์ -Renal Physiology PS 223	300 900	
66	12 ต.ค.	3	พยาธิวิทยาของไต	1545	
รวม		17			
67	4 พ.ย.	2	Introduction to the reproductive system	1050	
68	4 พ.ย.	1	Pathophysiology of reproductive system	700	
69	4 พ.ย.	1	เอกสารประเมินรายวิชา	700	
70	4 พ.ย.	2	Calcium regulating hormones	1100	
71	4 พ.ย.	2	สร 224 ข้อสอบ ทันตแพทย์	840 360	
72	4 พ.ย.	4	Endocrine system	1870	
73	10 พ.ย.	4	พยาธิสรีรวิทยา สร 205	1745	
74	10 พ.ย.	1	สรีรวิทยาการหายใจ	660	
75	17 พ.ย.	8	เอกสารการสอน แพทย์	4140	
76	17 พ.ย.	5	เอกสารประกอบการสอน	2680	
รวม		30			
77	18 ธ.ค.	3	Function of integumentary system	1575	
78	27 ธ.ค.	3	Physiology of bone and joint	1575	
79	27 ธ.ค.	3	Hemostasis การห้ามเลือด	1440	
80	28 ธ.ค.	50	physiology of blood and hemostasis เบ็ดเตล็ด	360 24400	
รวม		59			
รวมทั้งหมด		364			

การใช้กระดาษ ปี 2559

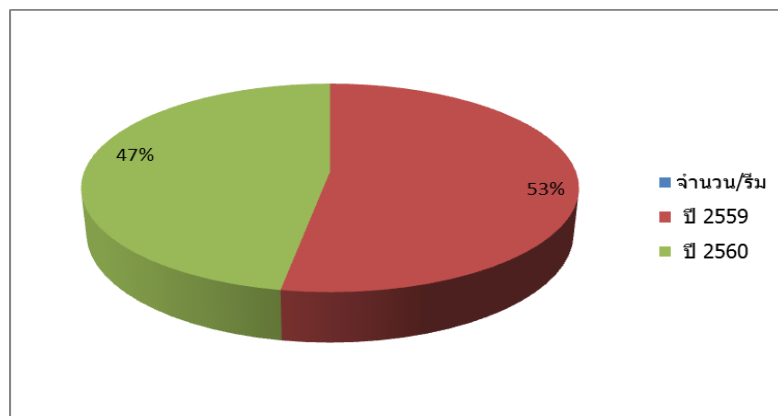
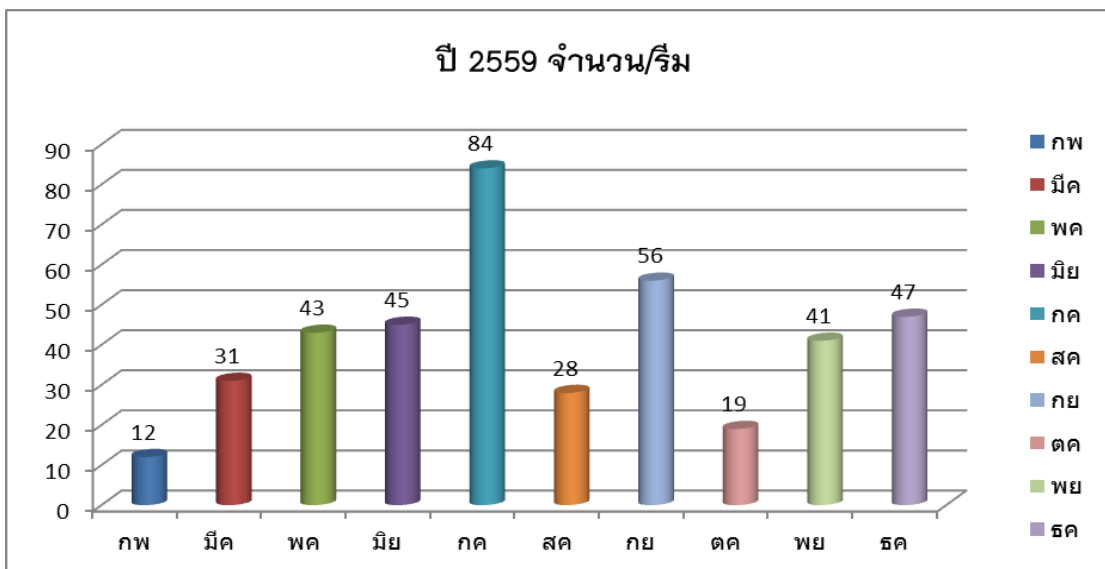
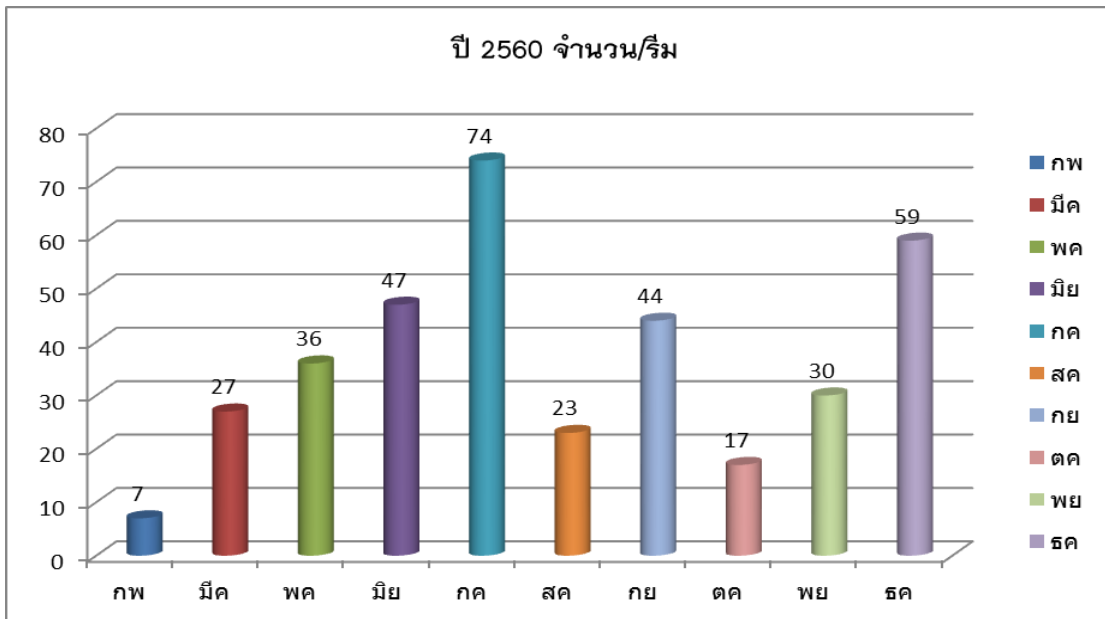
ลำดับ	ว.ด.ป	จำนวนกระดาษ/ริม	เรื่อง	จำนวน/แผ่น	หมายเหตุ
1	11 ก.พ.	2	PR 327	990	
2	15 ก.พ.	6	Reflex	3060	
3	22 ก.พ.	1	physiology	500	
4	24 ก.พ.	3	เอกสารโครงการกู้ชีพขั้นพื้นฐาน	1500	
<b>รวม</b>		<b>12</b>			
5	3 มี.ค.	4	physiology	1795	
6	11 มี.ค.	6	Cell physiology	2890	
7	14 มี.ค.	6	Cardiovascular physiology review	2875	
8	16 มี.ค.	7	-Behavior Emotion Learning and Memory	3650	
		7	-Electrical activities of the brain	3260	
9	25 มี.ค.	1	Hepatic Biliary Functions Digestion & Absorption	534	
<b>รวม</b>		<b>31</b>			
10	1 พ.ค.	3	-Overview the cardiovascular	1502	
		4	-Basic Electrocardiogram	1788	
11	13 พ.ค.	17	คู่มือปฏิบัติการ	8105	
		3	คู่มือรายวิชา	1505	
12	20 พ.ค.	1	Scenario 1,2,3	558	
13	20 พ.ค.	12	คู่มือปฏิบัติการ พพ 321	5827	
		3	คู่มือรายวิชา พพ 321	1205	
<b>รวม</b>		<b>43</b>			
14	3 มิ.ย.	6	The Heart as a pump	2867	
15	6 มิ.ย.	4	Cardiac electrical activity	2024	
16	7 มิ.ย.	11	Cell physiology	5600	
17	7 มิ.ย.	2	การตรวจหัวใจ	1183	
18	13 มิ.ย.	5	Arteries and veins	2208	
19	15 มิ.ย.	5	Microcirculation & lymphatics	2208	
20	17 มิ.ย.	2	Integrated control of the CVS	1001	
21	17 มิ.ย.	4	ข้อสอบ พพ 321	1840	
22	20 มิ.ย.	2	เอกสารการสอบ	832	
			lab	250	
23	21 มิ.ย.	3	Shock	1492	
24	24 มิ.ย.	6	Special circulation	3060	
<b>รวม</b>		<b>45</b>			
26	5 ก.ค.	2	การขนส่งสารผ่านเยื่อเซลล์	860	
27	5 ก.ค.	3	ข้อสอบ พพ 321	1480	
28	7 ก.ค.	10	คู่มือปฏิบัติการ สร 223 (ทันตแพทย์)	5095	
29	12 ก.ค.	8	Regulation of body	3934	
30	14 ก.ค.	4	พยาธิสรีรวิทยา	1850	
31	14 ก.ค.	3	Cell physiology	1675	
32	14 ก.ค.	5	สรีรวิทยา (ทันตแพทย์)	2325	
33	18 ก.ค.	16	คู่มือปฏิบัติการ พพ 323	7925	
34	18 ก.ค.	5	คู่มือรายวิชา พพ 323	2544	

ลำดับ	ว.ด.ป	จำนวนกระดาษ/ริม	เรื่อง	จำนวน/แผ่น	หมายเหตุ
35	18 ก.ค.	22	สรีรวิทยาการหายใจ	10860	
36	22 ก.ค.	2	คู่มือ Facilitator	977	
37	25 ก.ค.	4	ปฏิบัติการสรีรวิทยา สำหรับพยาบาล	1965	
รวม		84			
38	1 ส.ค.	2	เอกสาร Scenario	920	
39	3 ส.ค.	2	การเคลื่อนไหวของลำไส้	960	
40	4 ส.ค.	3	เอกสารการสอนทันตแพทย์ ตารางสอน	1660	
41	8 ส.ค.	7	-พยาธิสรีรวิทยา -กล้ามเนื้อลาย -Conference	3500	
42	8 ส.ค.	4	-ข้อสอบ เรื่อง cell นิสิตพยาบาล -การตรวจร่างกายในระบบหายใจ -Phumonary Evaluation	125 1592 464	
43	15 ส.ค.	3	กล้ามเนื้อลาย	1540	
44	15 ส.ค.	2	-PR 323 -Conference	955	
45	16 ส.ค.	1	- Neural and hormonal regulation of gastrointestinal I tract - Conference test	620	
46	23 ส.ค.	4	ข้อสอบ PR 323 ระบบทางเดินหายใจ ครั้งที่ 1 ข้อสอบปฏิบัติการ	1956 184	
รวม		28			
47	1 ก.ย.	5	ข้อสอบครั้งที่ 2 PR 323	2502	
48	1 ก.ย.	3	เอกสารการสอน	1536	
49	5 ก.ย.	1	การพยากรณ์และการตรวจสอบช่วงเวลาการตกไข่	534	
50	7 ก.ย.	2	ระบบประสาทอัตโนมัติ Properties of skeletal muscle	400 460	
51	9 ก.ย.	2	ระบบหัวใจและหลอดเลือด สร 224	896	
		4	ระบบหัวใจและหลอดเลือด สร 205	1992	
52	9 ก.ย.	3	Blood pressure	1650	
53	12 ก.ย.	4	Pathophysiology of blood and hemostasis	1808	
54	14 ก.ย.	2	Pathophysiology of endocrine system	955	
55	16 ก.ย.	3	ข้อสอบปฏิบัติการสรีรวิทยา สร 224 ข้อสอบปฏิบัติการ สร 223	510 695	
56	19 ก.ย.	3	ข้อสอบ กล้ามเนื้อลาย ปฏิบัติการสรีรวิทยา เอกสาร สร 205พยาธิสรีรวิทยา สำหรับพยาบาล	70 400 970	
57	20 ก.ย.	7	สอบ lab พยาบาล Gastrointestinal physiology	430 2948	



ลำดับ	ว.ด.ป	จำนวนกระดาษ/ริม	เรื่อง	จำนวน/แผ่น	หมายเหตุ
58	22 ก.ย.	4	Endocrine system	1960	
59	22 ก.ย.	5	สร 224 ระบบทางเดินอาหาร สร 205 ทางเดินอาหาร	2591	
60	23 ก.ย.	4	Hepatobiliary Functions Digestion & Absorption	1980	
61	26 ก.ย.	1	เอกสารการสอน PS 223	600	
62	26 ก.ย.	3	ข้อสอบ สร 224 ข้อสอบปฏิบัติการ สร 224	1510	
รวม		56			
63	3 ต.ค.	10	Pathophysiology of pulmonary system	4900	
64	3 ต.ค.	3	เอกสารการสอน PS223	1650	
65	7 ต.ค.	3	-ข้อสอบทันตแพทย์ -Renal Physiology PS 223	600 1100	
66	11 ต.ค.	3	พยาธิวิทยาของไต	1745	
รวม		19			
67	3 พ.ย.	2	Introduction to the reproductive system	1050	
68	3 พ.ย.	1	Pathophysiology of reproductive system	700	
69	4 พ.ย.	1	เอกสารประเมินรายวิชา	700	
70	7 พ.ย.	4	Calcium regulating hormones	1870	
71	7 พ.ย.	3	สร 224 ข้อสอบ ทันตแพทย์	840 360	
72	8 พ.ย.	5	Endocrine system	2405	
73	10 พ.ย.	4	พยาธิสรีรวิทยา สร 205	1950	
74	11 พ.ย.	2	สรีรวิทยาการหายใจ	800	
75	15 พ.ย.	12	เอกสารการสอน แพทย์	6000	
76	15 พ.ย.	7	เอกสารประกอบการสอน	3600	
รวม		41			
77	15 ธ.ค.	5	Function of integumentary system	2500	
78	23 ธ.ค.	4	Physiology of bone and joint	2200	
79	26 ธ.ค.	5	Hemostasis การห้ามเลือด	2300	
80	26 ธ.ค.	33	physiology of blood and hemostasis เบ็ดเตล็ด	360 16000	
รวม		47			
รวมทั้งหมด		406			

## การวิเคราะห์



(ลงชื่อ...รศ.ดร.พรรณี หนูชื่อตรง...)

หัวหน้าหน่วยงาน