



# เซรุ่มต้านพิษงู (Snake antivenoms)



เรียบเรียงโดย อ.ดร.ปภาวี สมานวิวัฒน์ ภาควิชาชีววิทยา คณะแพทยศาสตร์ มศว

## ฤทธิ์ของพิษงู

**งูที่มีพิษต่อระบบประสาท:** กล้ามเนื้ออ่อนแรง เป็นอัมพาต หายุดหายใจ

- งูเห่า (*Monocled cobra, Naja kaouthia*), งูเห่าฟันพิษ (*Spitting cobra, Naja siamensis*)
- งูจงอาง (*King cobra, Ophiophagus hannah*)
- งูสามเหลี่ยม (*Banded krait, Bungarus fasciatus*)
- งูทับสมิงคลา (*Malayan krait, Bungarus candidus*)

**งูที่มีพิษต่อต่อระบบประสาท/กล้ามเนื้อ**

- งูทะเล (Subfamily *Hydrophiinae* และ *Laticaudinae*) ทำลายกล้ามเนื้อด้วย เกิดภาวะกล้ามเนื้อละลายสลายตัว (rhabdomyolysis) และภาวะโพแทสเซียมสูงในเลือด (hyperkalemia)

**งูที่มีพิษต่อระบบโลหิต:** ทำลายเกล็ดเลือด ภาวะเลือดออกง่าย

- งูแมวเซา (*Russell's viper, Daboia russelii*)
- งูกะปะ (*Malayan pit-viper, Calloselasma rhodostoma*)
- งูเขียวหางไหม้ (*Green pit-viper, Trimeresurus spp.*)



## ฤทธิ์ทางเภสัชวิทยา

เซรุ่มออกฤทธิ์โดยจับกับพิษงูในกระแสเลือด ทำให้พิษงูในร่างกายหมดฤทธิ์ ออกฤทธิ์ภายใน 1 ชั่วโมง ใช้นาน อาการแสดงอาจจะไม่ดีขึ้นทันที พิจารณาให้เซรุ่มซ้ำ เมื่อการสนองต่อการรักษาไม่ดีขึ้น

**ข้อควรระวัง:** แพ้เซรุ่มต้านพิษงู

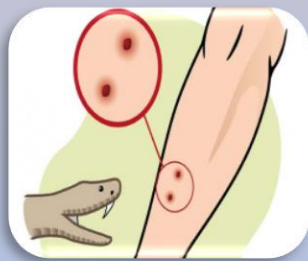
**อาการข้างเคียง:** ปวดบริเวณที่ฉีดยา มีปฏิกิริยาทางผิวหนัง มีไข้ คลื่นไส้ อาเจียน หัวใจเต้นเร็ว หรือ ช้ำกว่าปกติ ความดันโลหิตต่ำ เหงื่อออก วิงเวียนศีรษะ และ ปฏิกิริยาภูมิแพ้ (เช่น หน้าแดง คอแดง ลมพิษผื่นคัน หายใจลำบาก) อาจซื้อคได้

**การรักษาปฏิกิริยาซื้อค:** ขึ้นกับอาการและความรุนแรง อาจให้ยาแก้แพ้ (ยาต้านฮีสตามีน) หรือถ้าจำเป็นอาจต้องให้อะดรีนาลีน คอร์ติโคสเตียรอยด์ขนาดสูง สารน้ำทดแทนปริมาตรเลือด และออกซิเจน

**เซรุ่มต้านพิษงู** ส่วนประกอบที่สำคัญ คือ โปรตีนอิมมูโนโกลบูลินจี ที่ได้สกัดมาจากเลือด ของม้าที่ได้รับการกระตุ้นด้วยพิษงูผลิตโดย สถานเสาวภา สภากาชาดไทย

### 1. เซรุ่มต้านพิษงูเฉพาะชนิด (Monovalent antivenom)

- เซรุ่มต้านพิษงูเห่า
- เซรุ่มต้านพิษงูจงอาง
- เซรุ่มต้านพิษงูสามเหลี่ยม
- เซรุ่มต้านพิษงูทับสมิงคลา
- เซรุ่มต้านพิษงู แมวเซา
- เซรุ่มต้านพิษงูกะปะ
- เซรุ่มต้านพิษงูเขียวหางไหม้



**2. เซรุ่มต้านพิษงูรวม (Polyvalent antivenom)** ผลิตจากการนำพิษงูหลายชนิดไปกระตุ้นในม้าตัวเดียว คือ

- เซรุ่มต้านพิษงูรวมระบบประสาท (Neuro polyvalent snake antivenom) ใช้แก้พิษงูเห่า งูจงอาง งูสามเหลี่ยม และงูทับสมิงคลา
- เซรุ่มต้านพิษงูรวมระบบโลหิต (Hemato polyvalent snake antivenom) ใช้แก้พิษงูแมวเซา งูกะปะ และงูเขียวหางไหม้



เซรุ่มต้านพิษงูเฉพาะชนิด



เซรุ่มต้านพิษงูรวม