

การตรวจ CT-Scan คืออะไร

การตรวจ CT scan เป็นการตรวจหาความผิดปกติของอวัยวะต่างๆ ในร่างกายด้วยรังสีเอกซ์โดยการ โดยฉายรังสีเอกซ์ผ่านอวัยวะที่ต้องการตรวจ แล้วใช้คอมพิวเตอร์ประมวลผลสร้างภาพ ซึ่งสามารถสร้างได้ทั้งภาพในระนาบต่างๆ หรือจะแสดงเป็นภาพ 3 มิติ ประเภทต่างๆ ได้ โดยมีข้อบ่งชี้ของการตรวจ ดังนี้

1. ตรวจหาเนื้องอกในอวัยวะต่างๆ รวมทั้งตำแหน่งและขนาดของเนื้องอก
2. ตรวจหาการแพร่กระจายของเนื้องอกไปยังต่อมน้ำเหลืองที่อยู่ ใกล้เคียง
3. ตรวจดูการคั่งของเลือดในสมอง ช่องท้อง และอุ้งเชิงกราน
4. ตรวจหาความผิดปกติของหลอดเลือด เช่น เส้นเลือดโป่งพอง เส้นเลือดอุดตัน เป็นต้น
5. ตรวจหาความผิดปกติของกระดูก และข้อต่อต่างๆ เช่น การหัก การหลุด และการอักเสบ เป็นต้น

ปัจจุบันการตรวจ CT scan แบ่งเป็น 4 ระบบ ดังนี้

1. ระบบสมอง ได้แก่ การตรวจเอกซเรย์คอมพิวเตอร์ของสมอง ต่อมใต้สมอง ตา ต่อมไทรอยด์ และคอ เป็นต้น ในการตรวจนี้ จะต้องฉีดสารทึบรังสีเข้าทางหลอดเลือดดำ เพื่อช่วยให้เห็นพยาธิสภาพของโรคชัดเจนขึ้น



2. ระบบช่องท้องและทรวงอก ได้แก่ การตรวจเอกซเรย์คอมพิวเตอร์ภายในช่องท้องและอุ้งเชิงกราน การตรวจระบบนี้ เจ้าหน้าที่อาจแนะนำให้ผู้ป่วยดื่มสารทึบรังสี/น้ำเปล่า ในบางกรณีอาจมีการสวนสารทึบรังสี/น้ำเปล่า เข้าทางทวารหนัก เพื่อแยกลำไส้ออกจากเนื้อเยื่ออื่นๆ และ ในผู้ป่วยหญิงอาจต้องใส่ผ้าอนามัยชนิดสอดภายในช่องคลอด เพื่อแยกช่องคลอดออกจากเนื้อเยื่ออื่นๆ ทั้งนี้ขึ้นอยู่กับดุลยพินิจของรังสีแพทย์

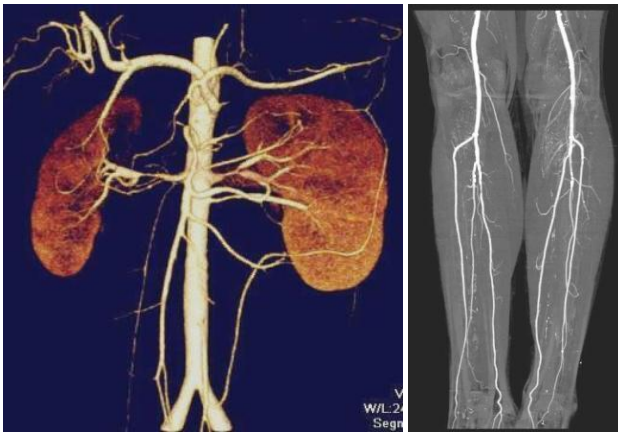
นอกจากนี้ยังจำเป็นต้องฉีดสารทึบรังสีเข้าทางหลอดเลือดดำเพื่อช่วยให้เห็นพยาธิสภาพของโรคชัดเจนขึ้น



3. ระบบกระดูก กล้ามเนื้อ ข้อต่อและกระดูกสันหลัง ซึ่งมักใช้ในการวินิจฉัยโรคเนื้องอกของกล้ามเนื้อ กระดูก หรือการอักเสบของข้อต่อต่างๆ และลักษณะทางกายวิภาคของกระดูกสันหลัง โดยสามารถให้การวินิจฉัยโรคกระดูกได้ดีกว่าการตรวจเอกซเรย์ทั่วไป

4. ระบบหลอดเลือด ได้แก่ การตรวจเอกซเรย์คอมพิวเตอร์ของหลอดเลือดสมอง หลอดเลือดหัวใจ หลอดเลือดแดงใหญ่ หลอดเลือดแดงของไต และหลอดเลือดแดงที่ขา เป็นต้น

ในการตรวจนี้จำเป็นต้องฉีดสารทึบรังสีเข้าทางหลอดเลือดดำ



ก่อนรับการตรวจ CT scan ผู้ป่วยจะได้รับการแนะนำให้เตรียมตัว ดังนี้

- 1.งดอาหารอย่างน้อย 4 -6 ชั่วโมงก่อนการตรวจ (ดื่มน้ำเปล่าได้)
- 2.ลงชื่อในใบยินยอมให้แพทย์ทำการตรวจและฉีดสารทึบรังสี

3. ในผู้ป่วยเด็กที่ไม่สามารถอยู่นิ่งๆได้ แพทย์อาจจำเป็นต้องให้ยาระงับความรู้สึกหรือดมยาสลบขณะตรวจ เพื่อผลการตรวจวินิจฉัยโรคถูกต้องยิ่งขึ้น

4. ผู้ที่มีโรคประจำตัว เช่น หอบหืด ภูมิแพ้ โรคไต โรคหัวใจและโรคเบาหวาน ควรแจ้งให้เจ้าหน้าที่ทราบทันที

ในวันตรวจ ควรมีญาติมาด้วยอย่างน้อย 1 คน

5. เปลี่ยนเสื้อผ้าที่ห้องตรวจเตรียมไว้ให้ และถอดเครื่องประดับออกจากบริเวณที่ต้องการตรวจ

6. ในกรณีที่ผู้ป่วยตรวจภายในช่องท้อง อาจจำเป็นต้องดื่มสารทึบรังสีหรือน้ำเปล่าที่เจ้าหน้าที่จัดเตรียมไว้ให้ ประมาณ 1 ลิตร ก่อนเข้าห้องตรวจ ทั้งนี้ขึ้นอยู่กับบริเวณที่ต้องการตรวจ

7. สตรีที่สงสัยว่าจะตั้งครรภ์ ต้องแจ้งให้เจ้าหน้าที่ทราบก่อนเข้ารับการตรวจ เนื่องจากการตรวจทางรังสีมีผลกระทบต่อทารกในครรภ์

ขั้นตอนขณะรับการตรวจ

1. เจ้าหน้าที่จะเรียกชื่อ-นามสกุลผู้ป่วยให้เข้าห้องตรวจตามลำดับความพร้อมตรวจในแต่ละประเภทการตรวจ และจัดทำของผู้ป่วยให้เหมาะสมกับประเภทการตรวจ ในกรณีที่ผู้ป่วยทำการตรวจช่องท้องส่วนล่าง จะได้รับการสวนสารทึบรังสีเข้าทางทวารหนักประมาณ 300 ซีซี.

2. เจ้าหน้าที่รังสีเทคนิค จะทำการซักประวัติผู้ป่วยซ้ำและให้คำแนะนำการปฏิบัติตัวขณะตรวจ รวมถึงชี้แจงข้อมูล thatผู้ป่วยจำเป็นต้องทราบเกี่ยวกับการตรวจ เช่น ผลของสารทึบรังสีที่ฉีดเข้าทางหลอดเลือด ความรู้สึกที่อาจเกิดขึ้นขณะฉีด

3. ในระหว่างตรวจจะได้ยินเสียงดังจากเครื่องเอกซเรย์คอมพิวเตอร์ ผู้ป่วยควรนอนนิ่งและปฏิบัติตามคำแนะนำของนักรังสีเทคนิคอย่างเคร่งครัด

4. หากมีอาการผิดปกติ เช่น แน่นหน้าอก หายใจลำบาก มีผื่นคัน คลื่นไส้อาเจียน ต้องบอกเจ้าหน้าที่หรือพยาบาลให้ทราบทันที

การปฏิบัติตัวหลังการตรวจ CT scan

1. ผู้ป่วยรับประทานอาหารได้ตามปกติ และควรดื่มน้ำอย่างน้อย 1-2 ลิตรภายใน 24 ชั่วโมง เพื่อช่วยขับสารทึบรังสีออกจากร่างกายโดยเร็ว

2.หลังตรวจ ผู้ป่วยต้องนั่งรออยู่ที่บริเวณที่จัดให้เป็นเวลา 15 นาทีหลังจากฉีดสารทึบรังสี เพื่อสังเกตอาการถ้ามีอาการผิดปกติ

ผลการตรวจ

ผู้ป่วยมาตรวจตามวันที่แพทย์นัดหมายตามคลินิกต่างๆ ไม่ต้องมารับผลการตรวจที่แผนกเอกซเรย์ โดยผลการตรวจจะถูกส่งเข้าสู่ระบบคอมพิวเตอร์ของโรงพยาบาล ซึ่งแพทย์ผู้ตรวจสามารถเรียกดูผลการตรวจและภาพเอกซเรย์ผ่านระบบคอมพิวเตอร์ที่ห้องตรวจ การรับผลตรวจออกนอกโรงพยาบาลสามารถทำได้โดยการติดต่อที่แผนกเอกซเรย์ ชั้น 2

ข้อควรระวังของการตรวจด้วยเครื่อง CT scan

1. ผู้ที่มีประวัติโรคภูมิแพ้ หอบหืด มีประวัติผื่นขึ้นภายหลังรับประทานอาหารทะเล หรือมีอาการแน่น หายใจไม่ออก และผู้ที่มีประวัติแพ้สารทึบรังสี ต้องแจ้งให้เจ้าหน้าที่/พยาบาลทราบก่อน

2.สตรีที่ตั้งครรภ์

3.ผู้ป่วยที่มีปัญหาโรคไต