



Continuous Quality Improvement(CQI)

เรื่อง..การพัฒนาการลงตรวจOPD
ของแพทย์ตรงตามเวลาที่กำหนด



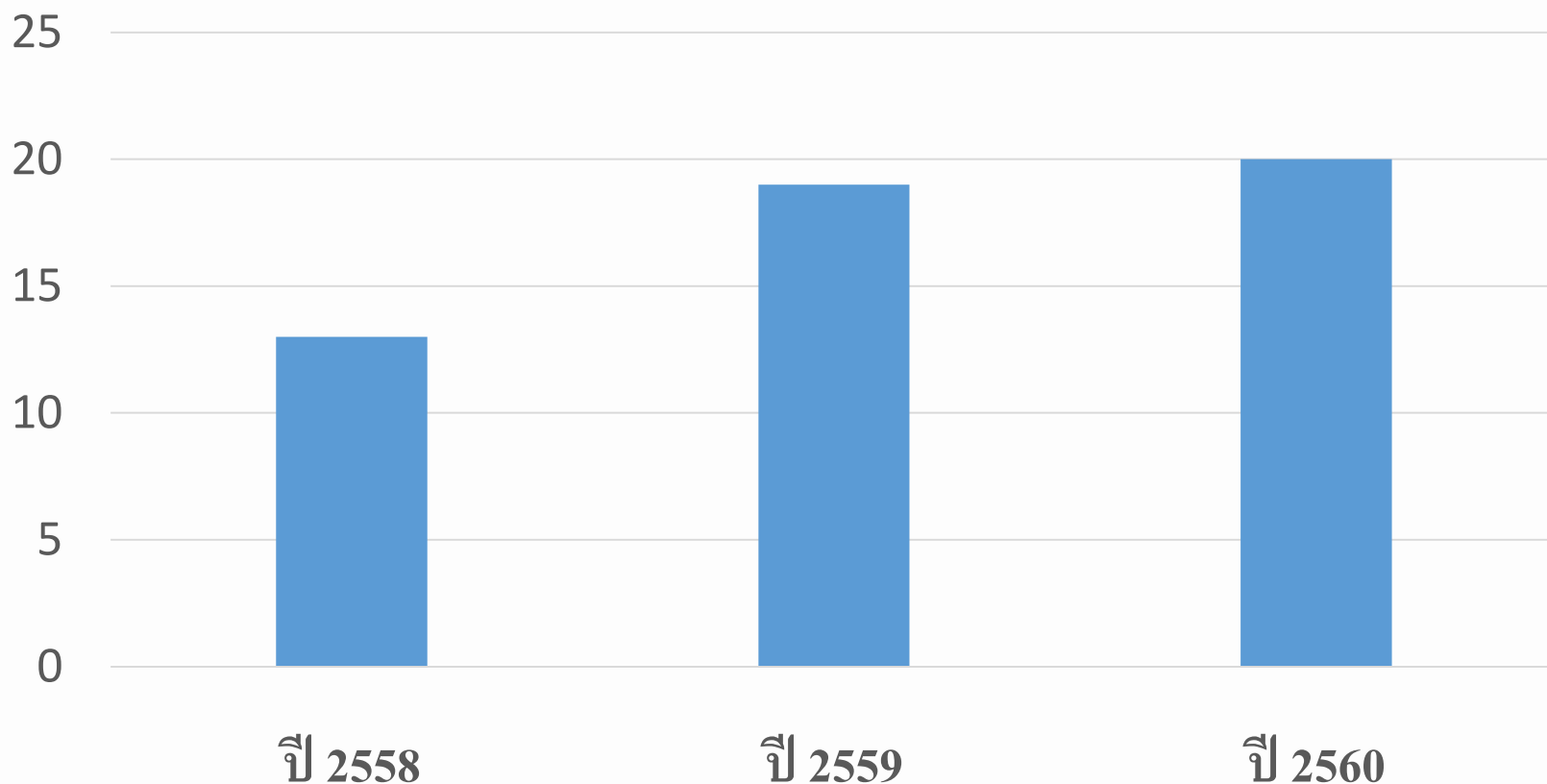
ลำดับปัญหาความเสี่ยง สำคัญที่พบในหน่วยงาน

1. การลงตรวจ OPD ของแพทย์ไม่ตรงตามเวลาที่กำหนด
2. จำนวนผู้ป่วย Re-admit เพิ่มมากขึ้น
4. พบอุบัติการณ์การเกิดความผิดพลาดจากการสั่งยาของแพทย์
5. ความสมบูรณ์ของเวชระเบียนยังไม่ครบถ้วนถูกต้อง
6. การจัดการข้อร้องเรียนแพทย์ยังพบข้อร้องเรียนของแพทย์ที่ส่งมาให้องค์กรแพทย์ดำเนินการแก้ไขตรวจถามหาข้อเท็จจริง



CQI การพัฒนาการลงตรวจ OPD ของแพทย์ตรงตามเวลาที่กำหนด

จำนวนข้อร้องเรียนแพทย์ลงตรวจ OPD ล่าช้า



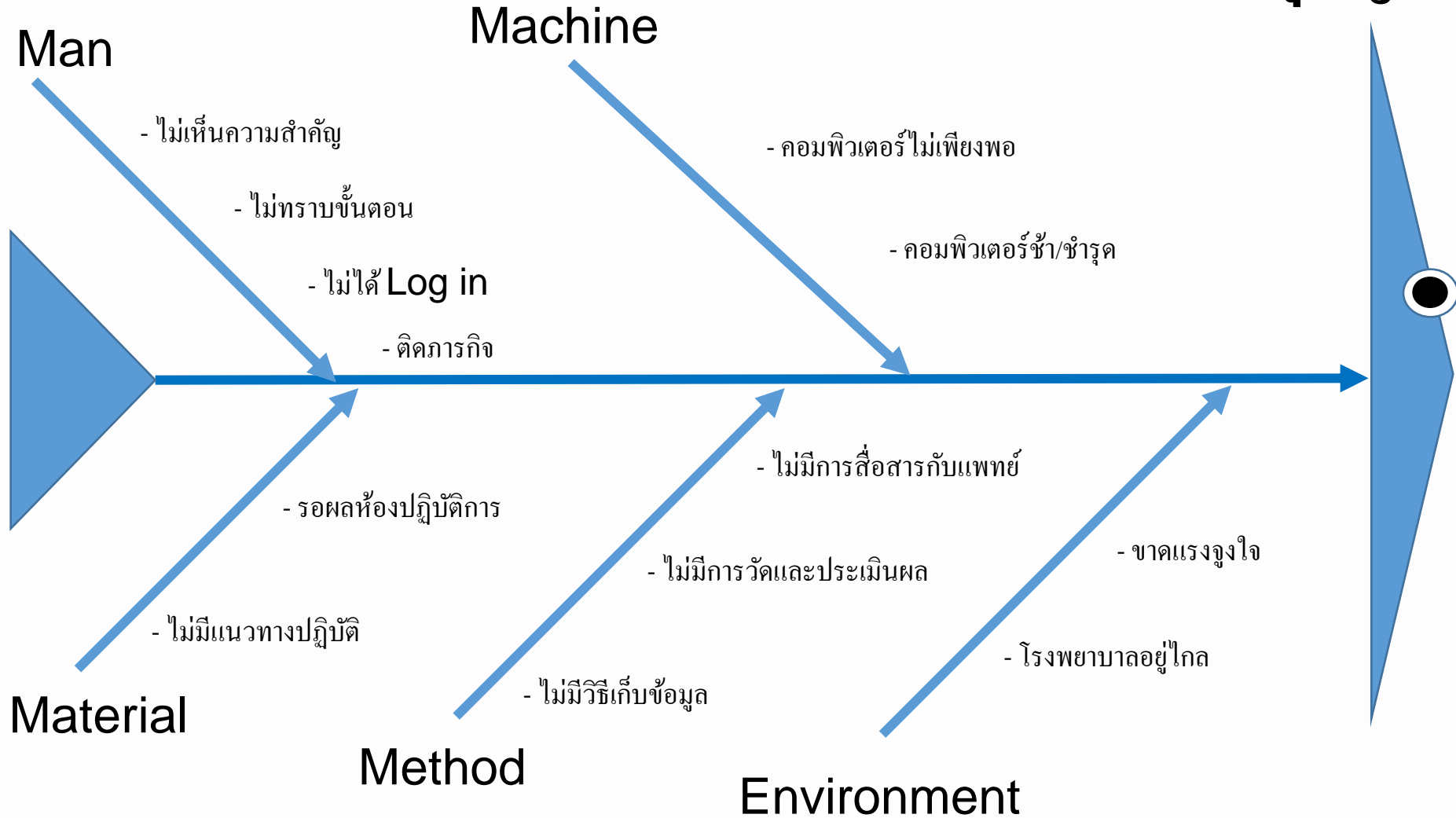


วัตถุประสงค์

1. เพื่อพัฒนาการลงตรวจ **OPD** ของแพทย์ตรงตามเวลาที่กำหนด
2. เพื่อให้แพทย์ปฏิบัติตามแนวทางการลงตรวจตามเวลาที่กำหนดไว้ได้
3. เพื่อให้ผู้ป่วย/ญาติผู้ป่วยเกิดความประทับใจต่อการลงตรวจของแพทย์ที่ **OPD** ตรงตามเวลาที่กำหนด



กิจกรรม วิเคราะห์สาเหตุปัญหา





CQI การพัฒนาการลงตรวจ OPD ของแพทย์ตรงเวลาที่กำหนด

- ปัญหาที่พบ
 - ไม่แจ้งเวลาลงตรวจ OPD
 - ไม่ยอม Log in ก่อนตรวจคนไข้คนแรก
 - ติตการกิจการเรียนการสอนช่วงเช้า
 - ขั้นตอนยุ่งยาก ไม่เห็นความสำคัญการปฏิบัติตาม
 - ไม่ทราบขั้นตอนการปฏิบัติที่ชัดเจน



CQI การพัฒนาลงตรวจ OPD ของแพทย์ตรงเวลาที่กำหนด

- เปิดเพลงตอนเช้าเวลา 08:50 น.
- ประชาสัมพันธ์/รณรงค์ผ่านองค์กรแพทย์
- ติดสติ๊กเกอร์ **Log-in** ทันที **หลัง 09.15 = สาย**
- ส่งหนังสือเวียนตามภาควิชาต่างๆ
- เก็บข้อมูลเวลา **Log in** ของแพทย์ทุกเดือน



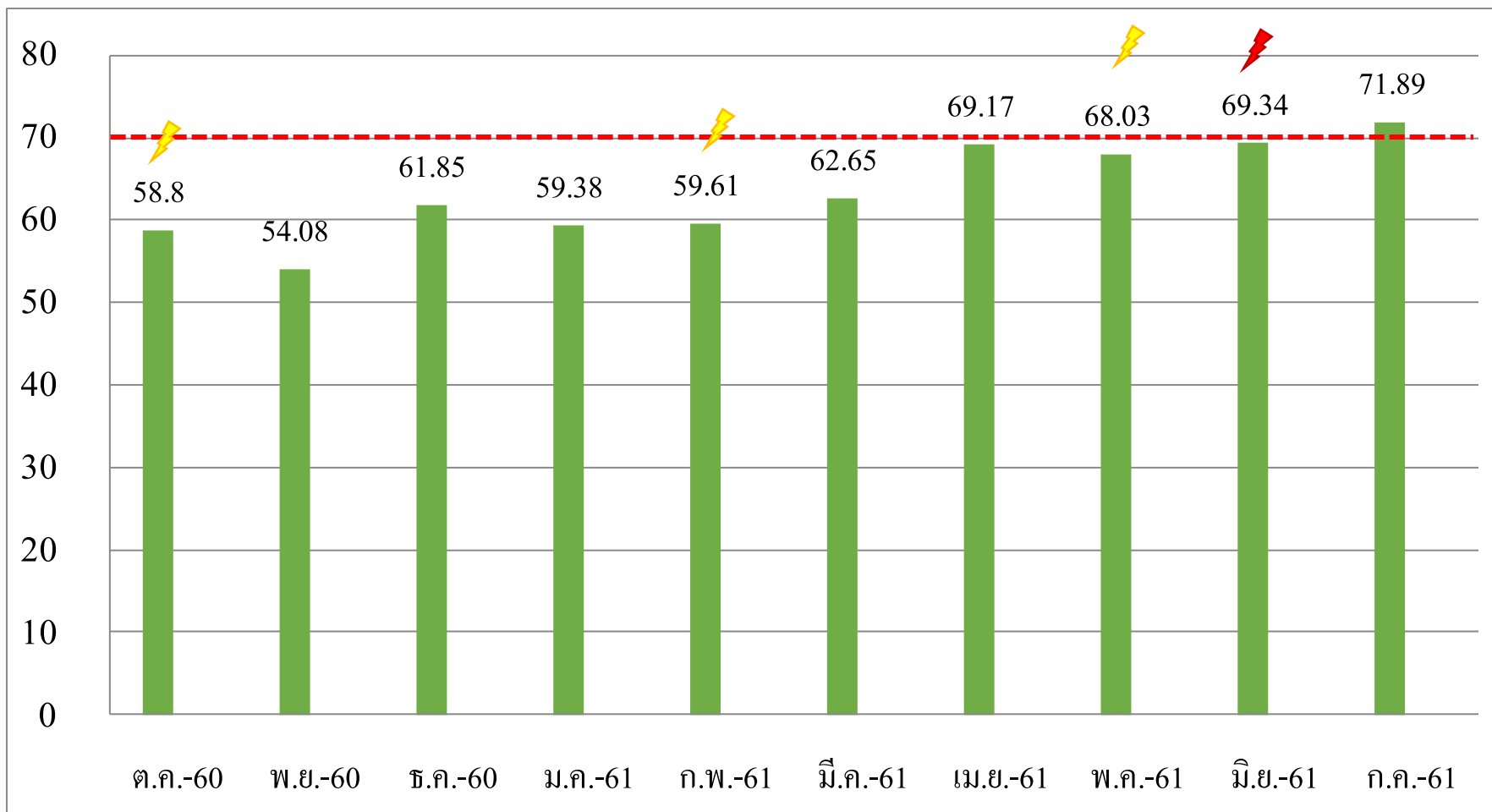
เป้าหมายโครงการ

1. การลงตรวจ OPD ของแพทย์ตรงตามเวลาที่กำหนด $>70\%$ (ตุลาคม 2561)
2. ร้อยละความพึงพอใจด้านการรับบริการของผู้ป่วย/ญาติผู้ป่วยในหัวข้อเรื่องเวลาการลงตรวจของแพทย์ตรงตามเวลา $>80\%$



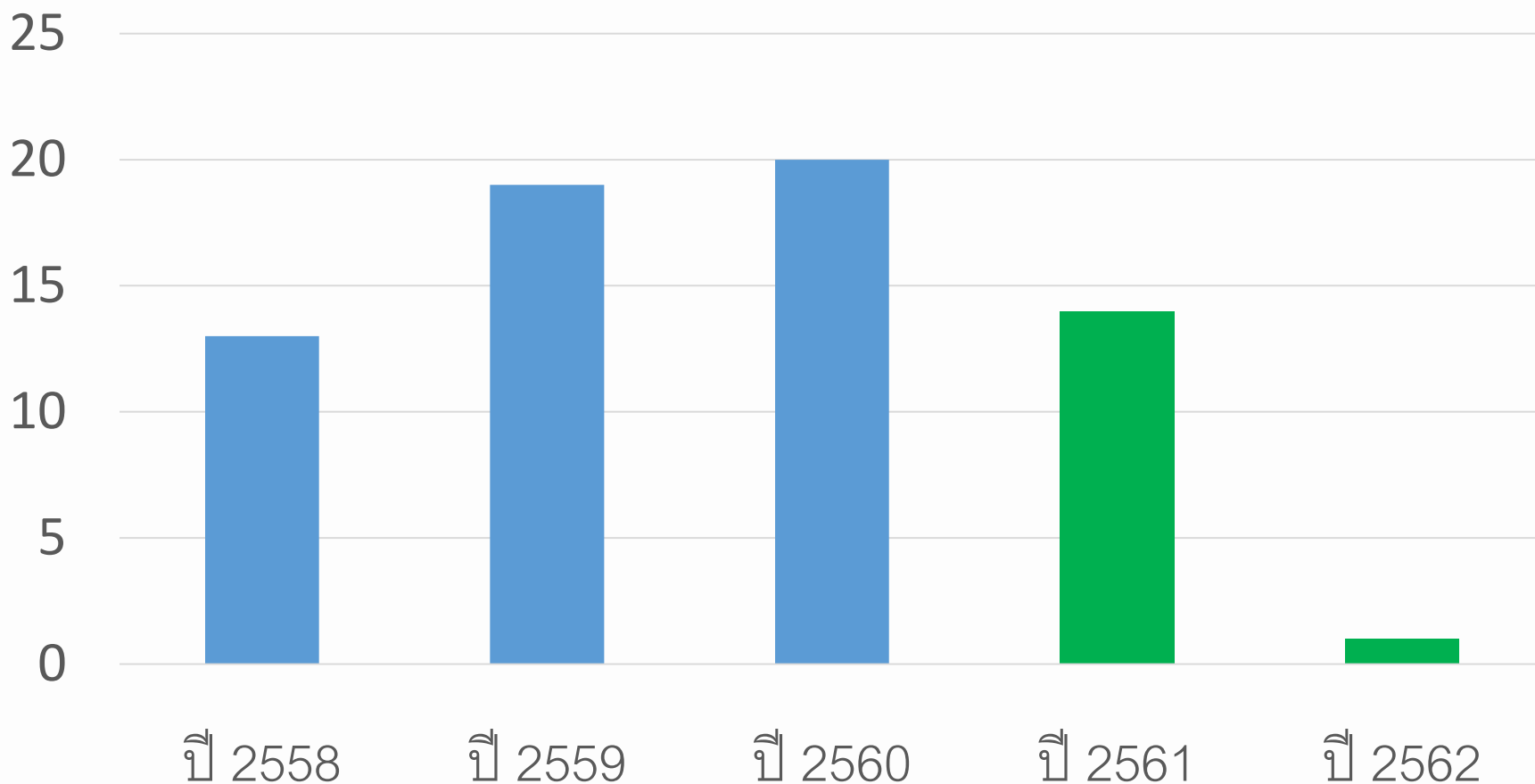
CQI การพัฒนาการลงตรวจ OPD ของแพทย์ตรงตามเวลาที่กำหนด

เป้าหมาย >70%





จำนวนข้อร้องเรียนแพทย์ลงตรวจ OPD ล่าช้า



ข้อมูลถึงเดือน เม.ย.



กิจกรรม CQI ที่จะดำเนินการต่อไปในอนาคต

- การลงตรวจ OPD ของแพทย์ไม่ตรงตามเวลาที่กำหนด
- **High alert drug prescription**
- **Complete document**
- **Dilemma decision**

