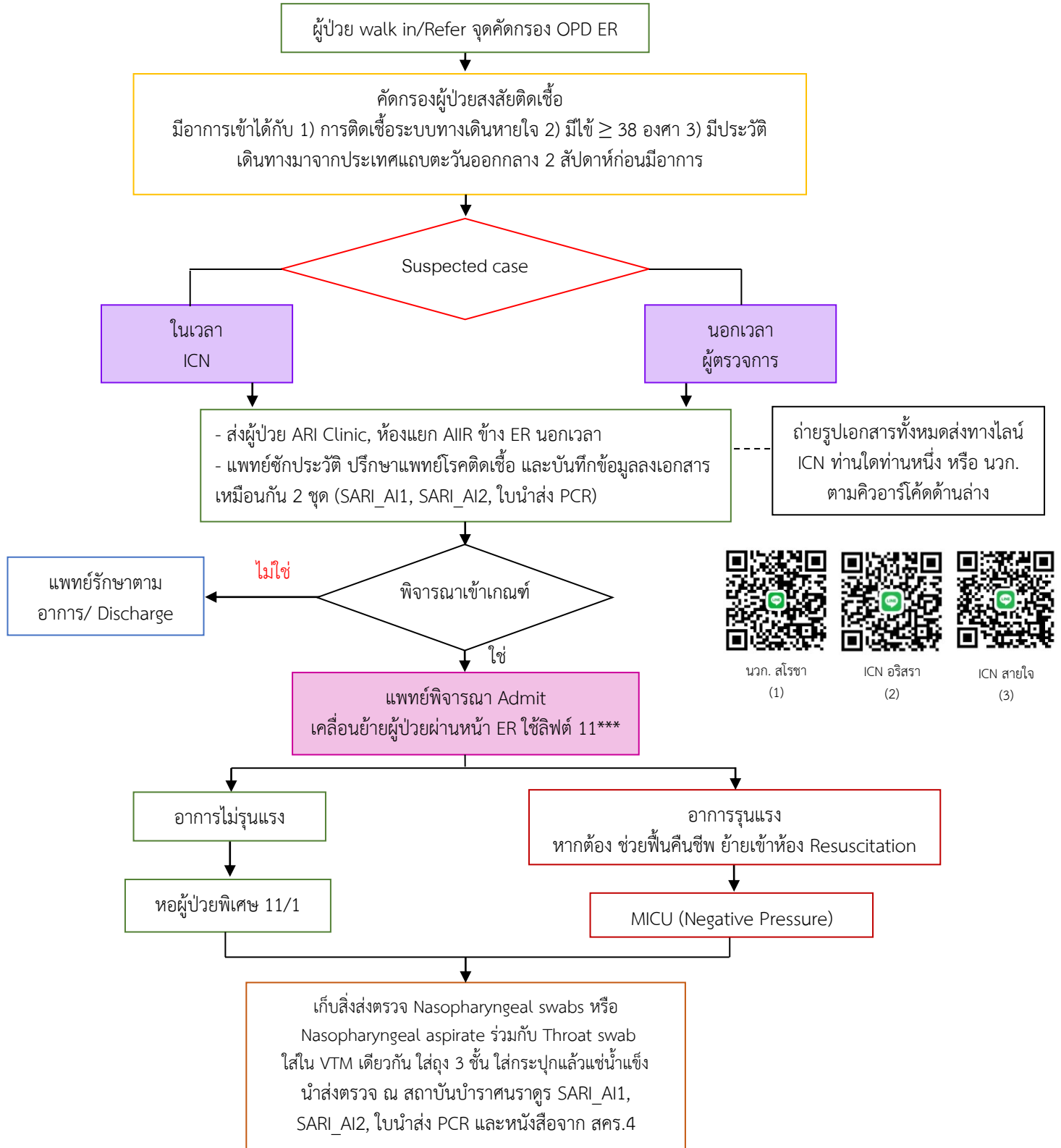




แนวทางคัดกรองผู้ป่วยสงสัยโรคทางเดินหายใจตะวันออกกลาง (Middle East Respiratory Syndrome: MERS)

รหัสเอกสาร : ICC-010-2-026-00



หมายเหตุ * ถ้าอาการไม่ดีขึ้น ให้ทำการ swab ซ้ำ 24-48 ชั่วโมง แม้ผลข้างต้นจะเป็นลบก็ตาม
** CXR Portable ณ ห้องตรวจพิเศษ (ห้องแยกโรค Airborne หน้า ER)
*** รปภ. เคลียร์พื้นที่ในรัศมี 6 เมตร ก่อนขนย้าย ผู้ป่วยหน้า ER ย้ายเข้า
OPD คัลยกรรม แม้บ้านทำความสะอาดทุกบริเวณหลังผู้ป่วยออกไป
**** SARI_AI1, SARI_AI2, ใบนำส่ง PCR ดาวน์โหลดได้ที่เว็บไซต์ ศูนย์การแพทย์สมเด็จพระเทพรัตนราชสุดาฯ
งานป้องกันและควบคุมการติดเชื้อในโรงพยาบาล