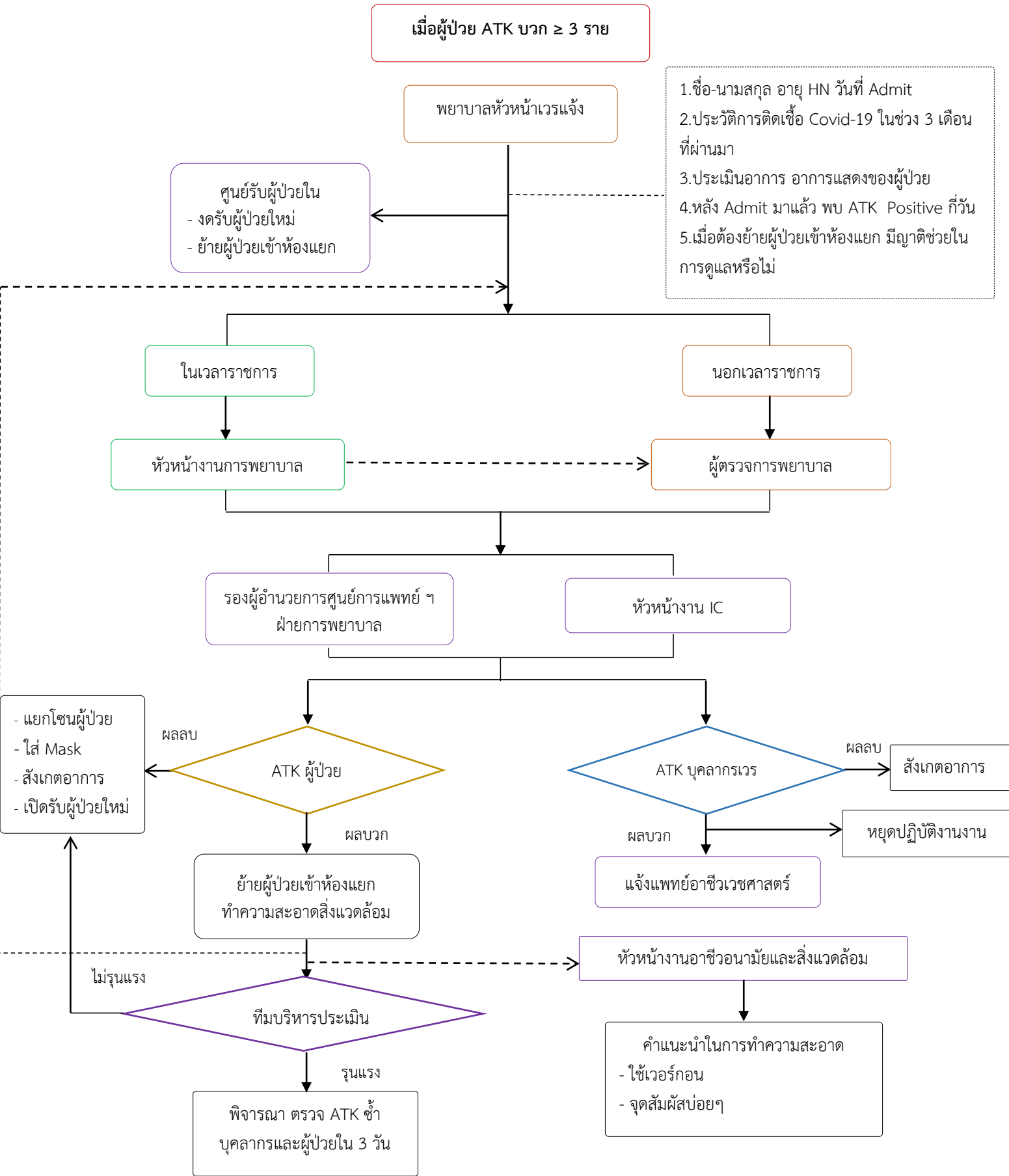




แนวทางดำเนินการปฏิบัติเมื่อพบการระบาด COVID-19 ในหอผู้ป่วย

ศูนย์การแพทย์สมเด็จพระเทพรัตนราชสุดาฯ สยามบรมราชกุมารี



หมายเหตุ 1.งตตรวจ ATK ในบุคลากรและผู้ป่วยที่เคยติดเชื้อ COVID-19 ภายใน 3 เดือน
2.เส้นประหมายถึงให้แจ้งกลับตาม Flow