

สรุปข้อร้องเรียนประจำเดือนกันยายน 2561 (ผู้ป่วยใน)

จำนวนแบบแสดงความคิดเห็นทั้งหมด 93 ฉบับ

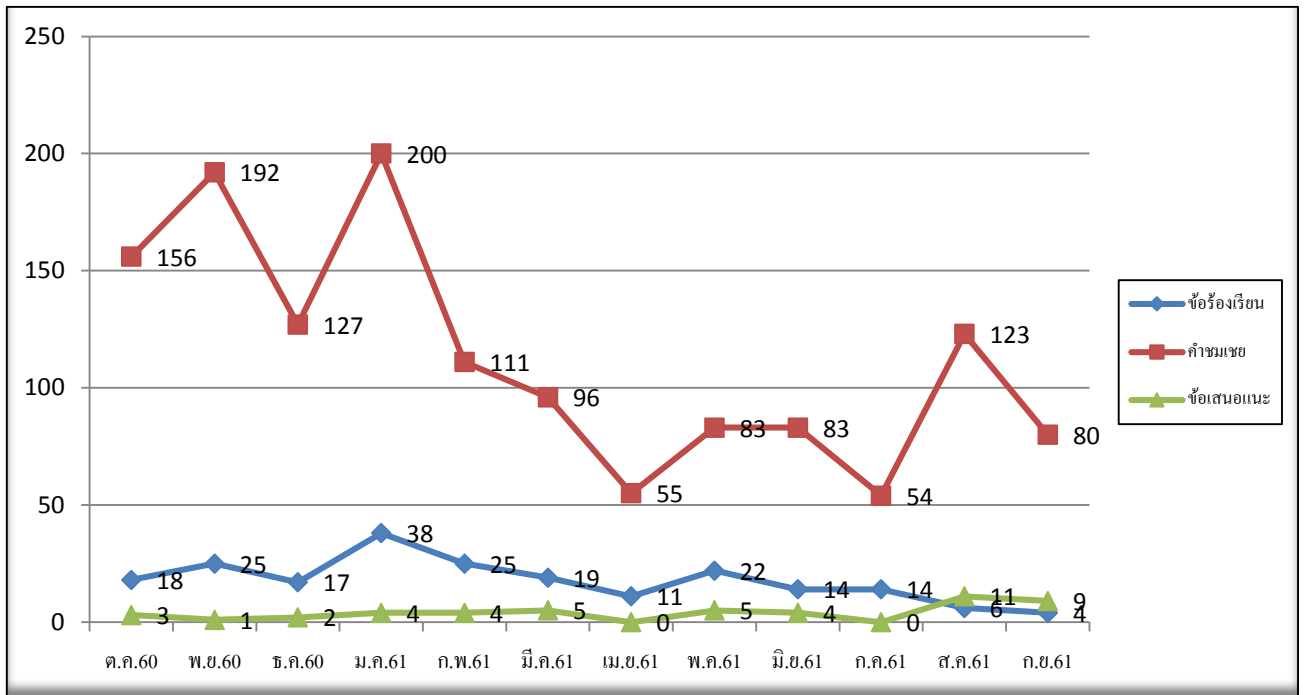
- 1.จำนวนแบบแสดงความคิดเห็นที่ร้องเรียน 4 ฉบับ
- 2.จำนวนแบบแสดงความคิดเห็นที่ชมเชย 80 ฉบับ
- 3.จำนวนแบบข้อเสนอแนะ 9 ฉบับ

1. จำนวนแบบแสดงความคิดเห็นที่ร้องเรียน 4 ฉบับ

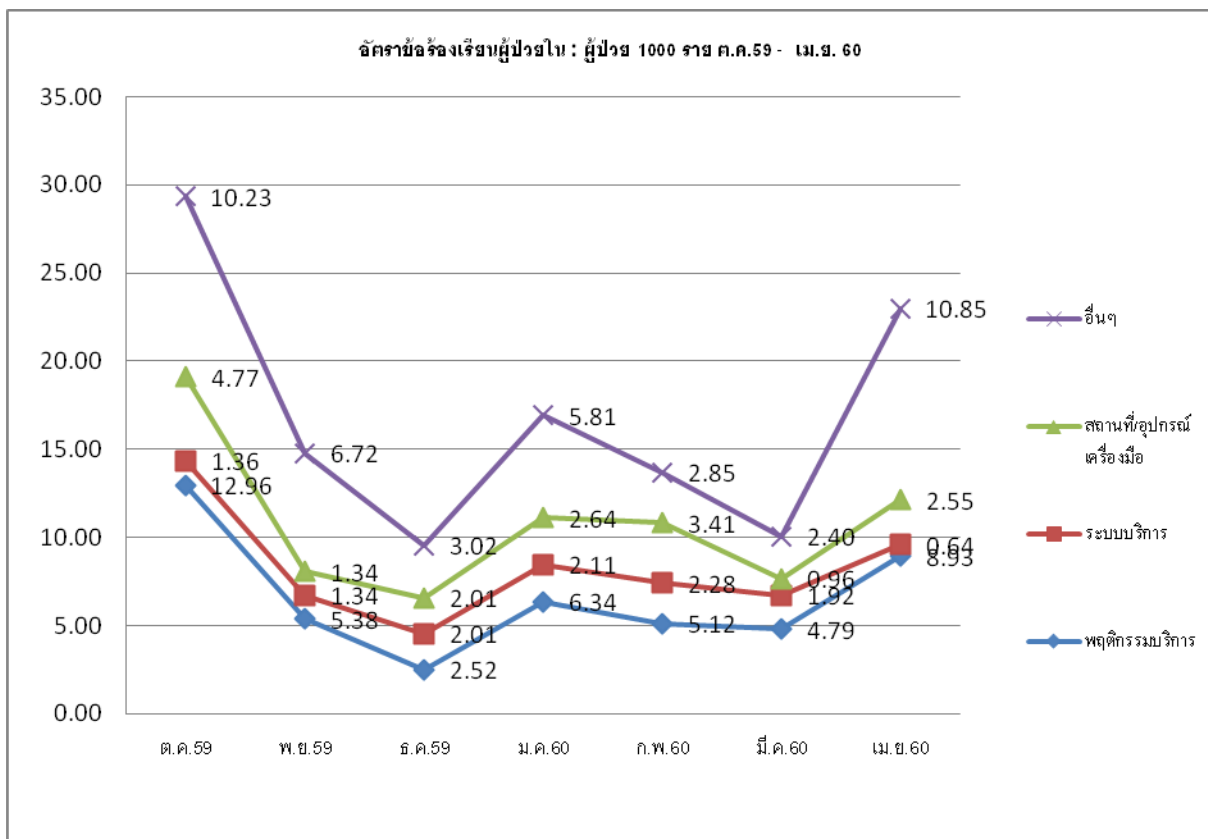
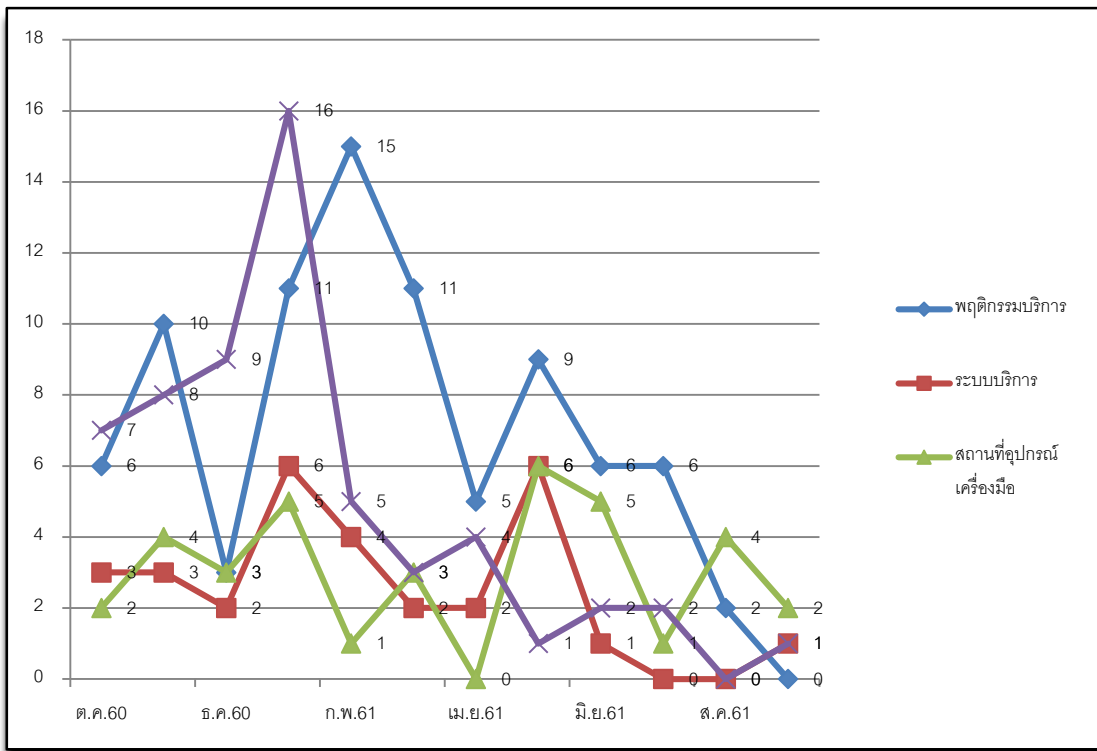
ลำดับที่	ประเด็นปัญหาข้อร้องเรียน	จำนวน (ฉบับ)	จำนวน (ครั้ง)	ร้อยละ (%)
1	พฤติกรรมบริการ	0	0	0
2	ระบบบริการ	1	1	25
3	สถานที่/อุปกรณ์ เครื่องมือ	2	2	50
4	อื่นๆ	1	1	25
5	เสนอแนะ	0	0	0
	รวม	4	4	100

ลำดับ ที่	ประเด็นปัญหาข้อร้องเรียน	รายละเอียดประเด็นปัญหาข้อร้องเรียน	จำนวน ครั้ง	รวม
1	ระบบบริการ	การประสานงานล่าช้า	1	1
	รวม		1	1
2	สถานที่/อุปกรณ์ เครื่องมือ	ไม่สะอาด / มีกลิ่นเหม็น/ชำรุด/ไม่เพียงพอ	1	1
		อุปกรณ์ เครื่องมือไม่เพียงพอ/ชำรุด	1	1
	รวม		2	2
3	อื่นๆ	อื่นๆ	1	1
	รวม		1	1

กราฟรวมจำนวนข้อร้องเรียนเดือน เดือนตุลาคม 2560 – เดือนกันยายน 2561

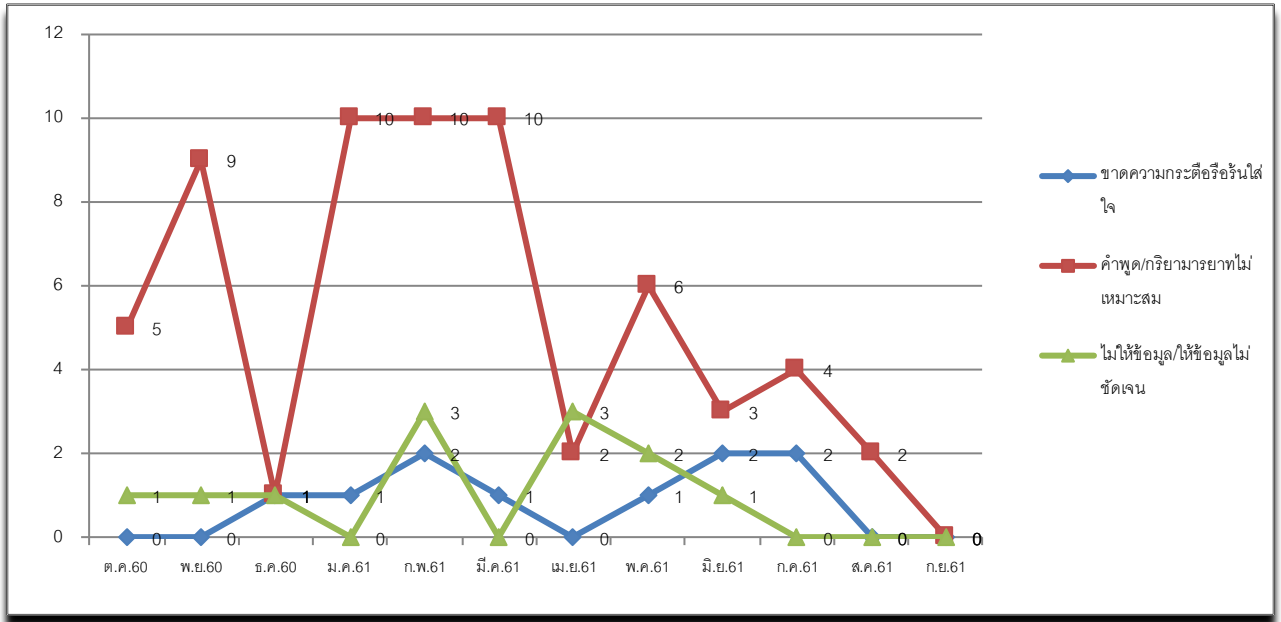


แผนภูมิแสดงจำนวนประเด็นปัญหาข้อร้องเรียนของผู้รับบริการของ
เดือน ตุลาคม 2560 – กันยายน 2561

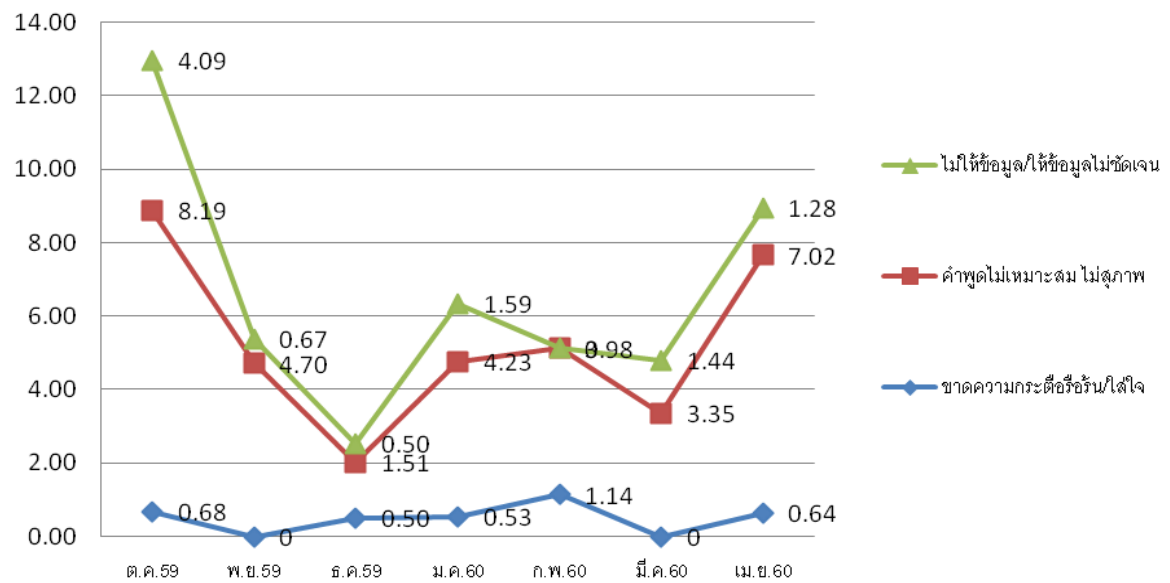


1. ด้านพฤติกรรมบริการ ทั้งหมด 0 ครั้ง

แผนภูมิแสดงสถิติข้อร้องเรียนด้านการสื่อสารและพฤติกรรมบริการเดือน ตุลาคม 60 – กันยายน 2561

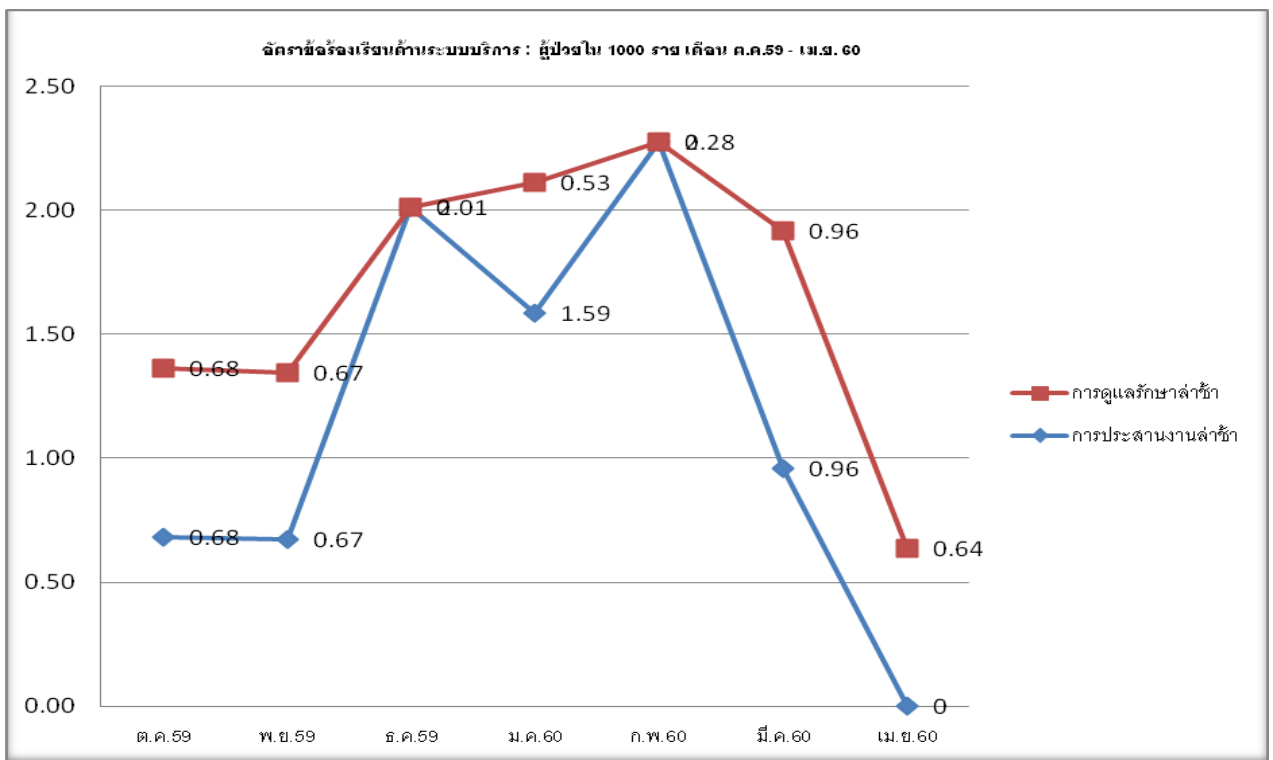
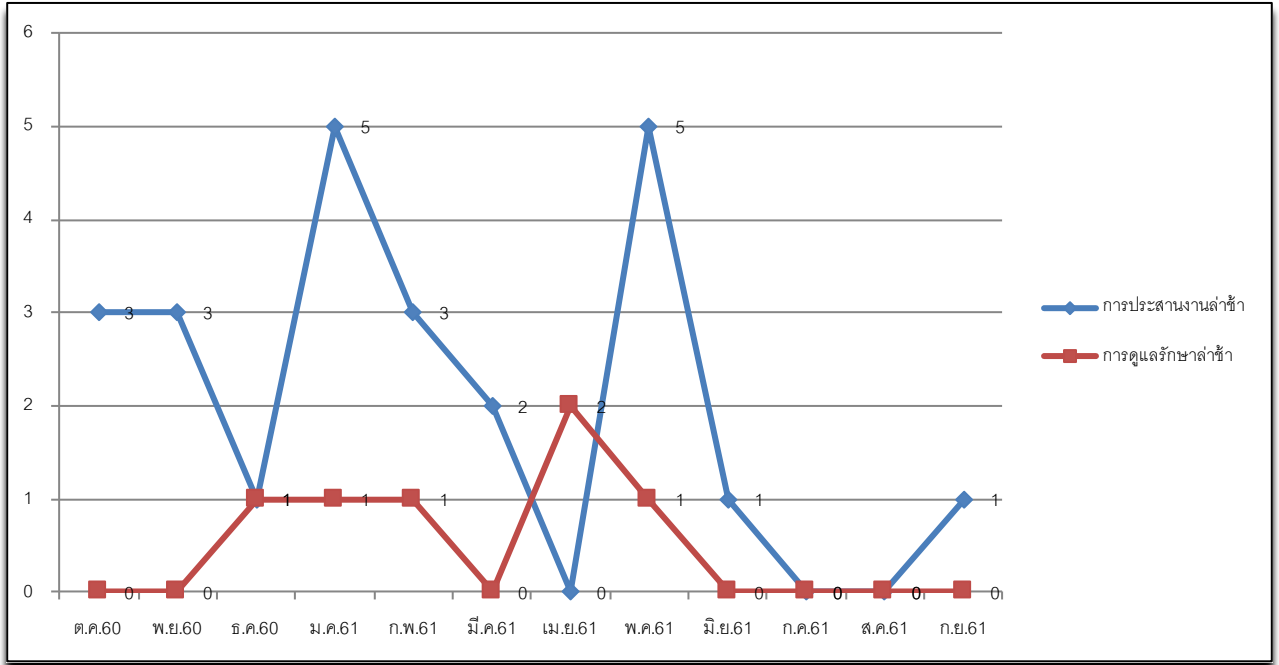


กราฟอัตราข้อร้องเรียนด้านพฤติกรรมบริการ ต.ค.59 - เม.ย. 60



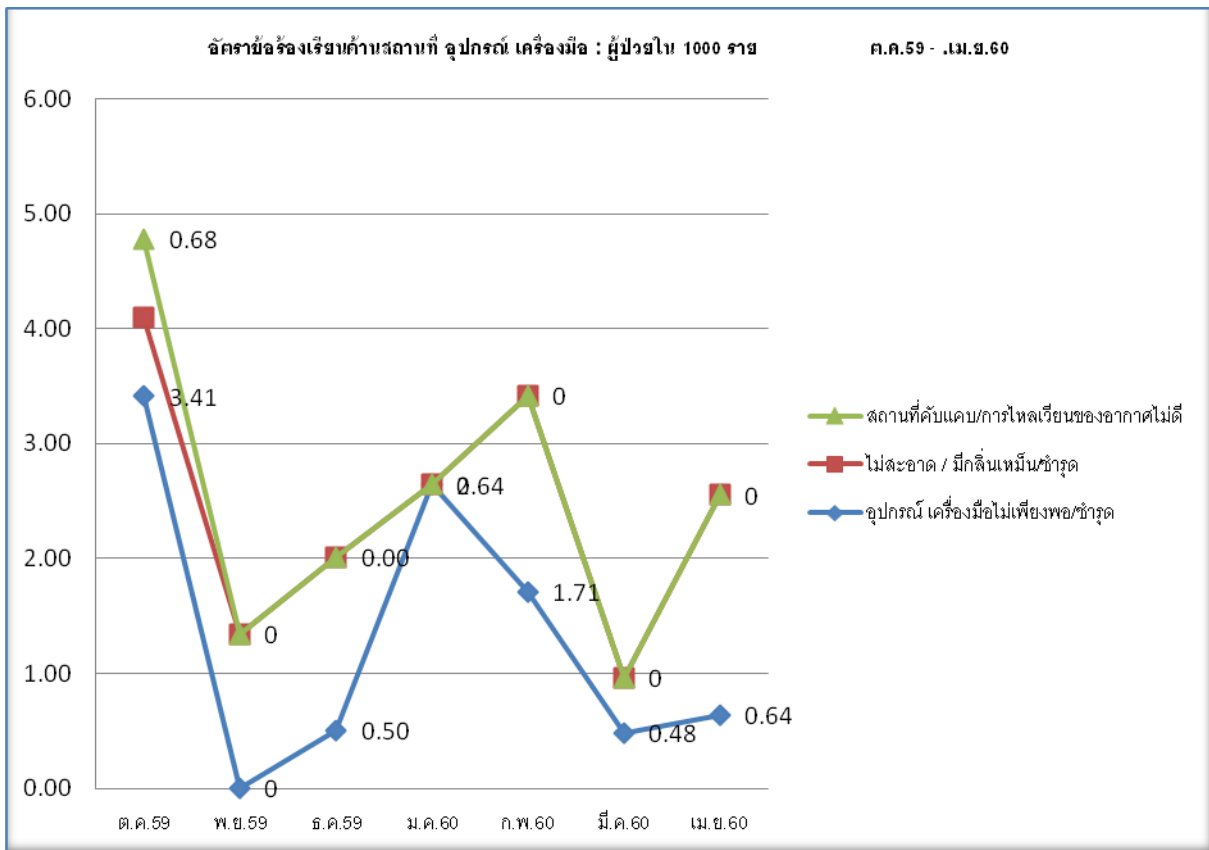
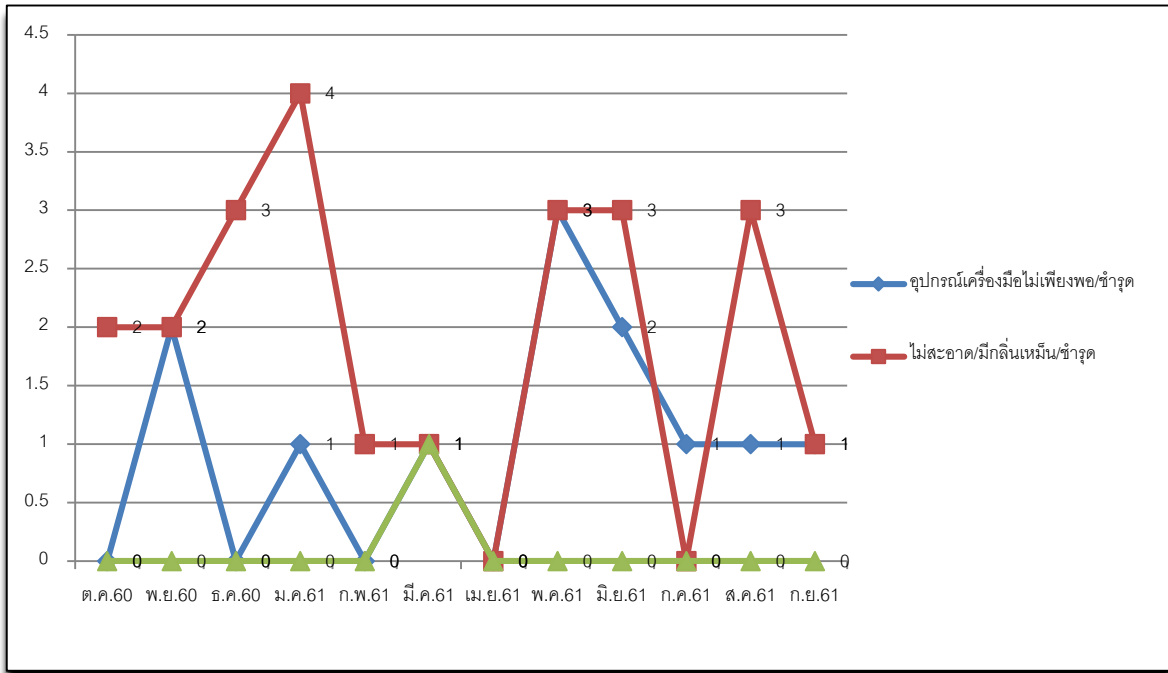
2. ด้านระบบบริการ ทั้งหมด 1 ครั้ง

แผนภูมิแสดงสถิติข้อร้องเรียนด้านระบบบริการ เดือน ตุลาคม 2560 – เดือนกันยายน 2561



3.ด้านสถานที่/อุปกรณ์ เครื่องมือ 2 ครั้ง

แผนภูมิแสดงสถิติข้อร้องเรียนด้านสถานที่ อุปกรณ์ เครื่องมือ เดือน ตุลาคม 2560-กันยายน 2561



2.จำนวนแบบแสดงความคิดเห็นที่ชมเชย 80 ฉบับ

- 2.1 การดูแลของพยาบาล เอาใจใส่ผู้ป่วยดี (59/9/61)
- 2.2 ขอขอบคุณบุคลากรทุกๆ หน่วยงาน ในการผ่าตัดคลอดในครั้งนี้ (71/9/61)
- 2.3 ขอขอบคุณสำหรับการบริการในครั้งนี้มากกว่าค่ะ ประทับใจในการดูแลของบุคลากร ทางโรงพยาบาล (54/9/61)
- 2.4 คณะแพทย์และพยาบาลทุกคน มาสอบถามอาการอย่างต่อเนื่อง แนะนำ พุดจาดี (77/9/61)
- 2.5 คุณหมอ พยาบาล เจ้าหน้าที่รักษาดูแลเอาใจใส่ให้บริการที่ดี ทุกท่าน (76/9/61)
- 2.6 เจ้าหน้าที่ 8/2 ทุกท่าน ให้ความช่วยเหลือเป็นอย่างดี พุดจาไพละหน้าตาขี้มึนแยม ให้คำปรึกษาได้ดีมาก ประทับใจมาก (15/9/61)
- 2.7 เจ้าหน้าที่ทุกท่าน แผนกสูติรีเวช เจ้าหน้าที่ให้ความสนใจสอบถามอาการคนไข้ดีมาก (64/9/61)
- 2.8 ช่วยเหลืออาการเจ็บป่วย ตอนคลอด (65/9/61)
- 2.9 ดีทุกอย่าง (52/9/61)
- 2.10 ดูแลผู้ป่วยและเด็ก (68/9/61)
- 2.11 ทีมพยาบาลและหมอดูแลเอาใจใส่ดี การดูแลอาหารคนป่วยอร่อย (30/9/61)
- 2.12 ทุกหน่วยงานบริการดี (82/9/61)
- 2.13 นรีเวชและ ward 8/2 การดูแลอย่างดี (63/9/61)
- 2.14 ประทับใจ การดูแลคนไข้ดี (9/9/61)
- 2.15 ประทับใจ การบริการ (26/9/61)
- 2.16 ประทับใจ คณะแพทย์ และพยาบาล (10/9/61)
- 2.17 ประทับใจ คณะแพทย์และพยาบาลดูแลเอาใจใส่คนไข้ (5/9/61)
- 2.18 ประทับใจ คุณหมอ กับพยาบาล ดูแลดีมาก (49/9/61)
- 2.19 ประทับใจ คุณหมอ เกี่ยวกับการรักษา (31/9/61)
- 2.20 ประทับใจ คุณหมอ และพยาบาล ทุกท่านให้คำปรึกษา แนะนำและดูแลดีมาก โดยเฉพาะสูติรีเวช (73/9/61)
- 2.21 ประทับใจ คุณหมอ และพยาบาลทุกคน (12/9/61)
- 2.22 ประทับใจ คุณหมอ ให้คำแนะนำดี (50/9/61)
- 2.23 ประทับใจ คุณหมอ อธิบายได้ชัดเจน และเข้าใจง่าย (19/9/61)
- 2.24 ประทับใจ คุณหมอและทีมผู้ช่วยแผนกคลอด การดูแลเอาใจใส่ผู้ป่วยและคอยให้คำแนะนำแก่คุณแม่มือใหม่ที่เตรียมคลอดบุตร (21/9/61)
- 2.25 ประทับใจ คุณหมอและทีมผู้ช่วยแผนกคลอด และแผนกดูแลหลังคลอด การดูแลเอาใจใส่ผู้ป่วย และคอยให้คำแนะนำแก่คุณแม่มือใหม่ที่เตรียมคลอดบุตร (21/9/61)

- 2.26 ประทับใจ คุณหมอและแผนกดูแลหลังคลอด การดูแลเอาใจใส่ผู้ป่วยและคอยให้คำแนะนำแก่คุณแม่่มือใหม่ที่เตรียมคลอดบุตร (21/9/61)
- 2.27 ประทับใจ คุณหมอและพยาบาล (17/9/61)
- 2.28 ประทับใจ คุณหมอและพยาบาล (32/9/61)
- 2.29 ประทับใจ คุณหมอและพยาบาล (46/9/61)
- 2.30 ประทับใจ คุณหมอและพยาบาลพุดจาดี และให้ความช่วยเหลือบริการดี (47/9/61)
- 2.31 ประทับใจ เจ้าหน้าที่พยาบาล เรื่องการบริการ (18/9/61)
- 2.32 ประทับใจ ทีมพยาบาลและหมอดูแลเอาใจใส่ดี การดูแลคืออาหารคนป่วยอร่อย (30/9/61)
- 2.33 ประทับใจ ทุกคนให้บริการดีเป็นกันเอง การให้คำแนะนำ การพูดคุย (27/9/61)
- 2.34 ประทับใจ นรีเวช กับพยาบาลที่ดูแลดี (7/9/61)
- 2.35 ประทับใจ นายแพทย์สุทธา หามนตรี อาจารย์แพทย์ภาควิชาสูติศาสตร์-นรีเวชวิทยา และพยาบาลทุกคน บริการดูแลและเอาใจใส่ดีพุดจาไพเราะ แล ช่วยทำความสะอาดตอนผู้ป่วยถ่ายและช่วยอาบน้ำ (11/9/61)
- 2.36 ประทับใจ บุคลากรทางการแพทย์ การรักษา (22/9/61)
- 2.37 ประทับใจ แผนกสูติ แผนกผ่าตัด และแผนกแม่และเด็ก (72/9/61)
- 2.38 ประทับใจ พยาบาล และหมอ (36/9/61)
- 2.39 ประทับใจ พยาบาลและหมอในการดูแลที่ดีมาก เอาใจใส่ดี (48/9/61)
- 2.40 ประทับใจ แพทย์ พยาบาล เจ้าหน้าที่ให้คำปรึกษาดี ยิ้มแย้มแจ่มใส (51/9/61)
- 2.41 ประทับใจ แพทย์และพยาบาลทุกท่าน เรื่องการดูแลและสอบถามอาการคนไข้ อยู่ตลอดระยะเวลาที่มาใช้บริการ ให้การแนะนำดีมาก (6/9/61)
- 2.41 ประทับใจ เรื่องการดูแล ทั้งแผนกคลอด และแผนกพักฟื้น ทุกหน่วยงานคนมาใช้บริการเยอะ เครื่องมือพร้อม (20/9/61)
- 2.42 ประทับใจ เรื่องการดูแล แผนกคลอด ทุกหน่วยงานคนมาใช้บริการเยอะ เครื่องมือพร้อม(20/9/61)
- 2.43 ประทับใจ สูติศาสตร์ นรีเวช แพทย์และพยาบาลเอาใจใส่คนไข้ และให้คำแนะนำ การปฏิบัติตนทั้งก่อนคลอด และหลังคลอดอย่างเป็นกันเองและเข้าใจ (41/9/61)
- 2.44 ประทับใจ สูติศาสตร์นรีเวช เกี่ยวกับการดูแลเอาใจใส่ดี ให้คำแนะนำ และบริการดี (34/9/61)
- 2.45 ประทับใจ สูติศาสตร์นรีเวช และอายุรกรรม เกี่ยวกับการดูแลเอาใจใส่ดี ให้คำแนะนำ และบริการดี (34/9/61)
- 2.46 ประทับใจ หน่วยงานผู้ป่วยหลังคลอด เกี่ยวกับการดูแล และเอาใจใส่ผู้ป่วยดีมาก (39/9/61)
- 2.47 ประทับใจ หมอ พยาบาล การผ่าตัด (80/9/61)
- 2.48 ประทับใจ หมอ และพยาบาล (40/9/61)
- 2.49 ประทับใจ ห้องคลอด การบริการที่ประทับใจ คือ เสียเลือดมากแต่หมอพยาบาลประสานงานได้ไว (33/9/61)
- 2.50 ประทับใจ ห้องคลอดและพยาบาล ดูแลดี (42/9/61)
- 2.51 ประทับใจการดูแล และการบริการของพยาบาล และคณะแพทย์ทุกท่าน (78/9/61)
- 2.52 ประทับใจทุกส่วน ในเรื่องของการเอาใจใส่ในการรักษาดูแล (55/9/61)
- 2.53 ประทับใจทุกหน่วยงาน (83/9/61)

- 2.54 ประทับใจทุกหน่วยงาน ดูแลดีทุกอย่าง (24/9/61)
- 2.55 ประทับใจทุกหน่วยงาน ดูแลผู้ป่วยเป็นอย่างดี (56/9/61)
- 2.56 ประทับใจทุกหน่วยงาน ยิ้มแย้มให้คำปรึกษาดี พุดจาดีเป็นมิตร ทำให้อยากกลับมาใช้บริการบ่อยๆ ถ้ามีปัญหา (28/9/61)
- 2.57 ประทับใจทุกหน่วยงาน หมอและพยาบาล บริการดี (53/9/61)
- 2.58 ประทับใจทุกหน่วยงาน ให้อาหารดูแลดีมาก ตั้งแต่เข้ารับบริการจนถึงออกจากโรงพยาบาล (23/9/61)
- 2.59 ประทับใจทุกหน่วยงานที่มีส่วนเกี่ยวข้องข้องในการเข้ารับการรักษาในครั้งนี้ เรื่องการดูแลเอาใจใส่จากทาง รพ. การให้ข้อมูลต่าง ๆ และวิธีการรักษาทั้งในและนอก รพ. หลังจากการดูแลทาง รพ. (54/9/61)
- 2.60 ประทับใจนายแพทย์ และพยาบาลทุกคน (43/9/61)
- 2.61 ประทับใจพยาบาล ดูแลดี (38/9/61)
- 2.62 ประทับใจพยาบาลพุดเพราะ ใจดี น่ารัก (45/9/61)
- 2.63 ประทับใจแพทย์ เอาใจใส่ดี ตามอาการตลอด (35/9/61)
- 2.64 ประทับใจห้องคลอด เรื่องการดูแล และการเอาใจใส่ผู้ป่วยดีมาก (39/9/61)
- 2.65 พยาบาลดูแลช่วยเหลือในส่วนที่ทำด้วยตนเองไม่ได้ (14/9/61)
- 2.66 พยาบาลดูแลผู้ป่วยอย่างดี (66/9/61)
- 2.67 พยาบาลบางคนใส่ใจดี หมอทำคลอดไวกว่าห้องที่แล้ว หมอทำหมันพุดจาดี ประทับใจหมอ (69/9/61)
- 2.68 พยาบาลและผู้ช่วยนิสสัยดีพุดจาเพราะ บริการดีช่วยสอนในสิ่งที่เราไม่เป็น มีอัธยาศัยดีมากรู้สึกประทับใจให้คำแนะนำดีมาก (37/9/61)
- 2.69 แพทย์ และพยาบาล รักษาดี และดูแลผู้ป่วยดี (16/9/61)
- 2.70 แพทย์และพยาบาล ผู้ช่วยพยาบาล ดูแลดี และให้ความช่วยเหลือดี ให้คำแนะนำดี (74/9/61)
- 2.71 แพทย์และพยาบาล ระหว่างการตรวจและสอบถามคนไข้ และอธิบายได้ดี (60/9/61)
- 2.72 แพทย์และพยาบาลให้ความสนใจดีมาก (58/9/61)
- 2.73 หมอ พยาบาล บริการดี เป็นกันเองมาก (67/9/61)
- 2.74 หมอ และพยาบาล การดูแล (62/9/61)
- 2.75 หมอตรวจภายใน และพยาบาลทุกท่านพุดจาดีมากค่ะ (75/9/61)
- 2.76 หมอมีการถามไถ่ตลอดเวลา (70/9/61)
- 2.77 หมอและพยาบาล ดูแลดี (81/9/61)
- 2.78 หมอให้ข้อมูล และคำปรึกษาได้ดี (61/9/61)
- 2.79 ห้องผู้ป่วย ห้องธรรมดา 8/2 บริการดี (29/9/61)
- 2.80 ห้องพักรักษาผู้ป่วยสามัญ การดูแลหลังผ่าตัดดูแลดี พุดจาไพเราะ ให้คำปรึกษาดี (13/9/61)

3. จำนวนแบบแสดงความคิดเห็นเป็นข้อเสนอแนะ 9 ฉบับ

- 3.1 ข้อเสนอแนะ รสชาติของอาหาร และคุณภาพด้านอาหาร (79/9/61)
- 3.2 ควรปรับปรุง ส่วนที่ชำรุด เช่น วอลเปเปอร์ (1/9/61)
- 3.3 ควรปรับปรุงตู้เสื้อผ้า เวลาถึงลิ้นชักตู้จะลั่นทับ (2/9/61)
- 3.4 พยาบาลห้องคลอดควรพูดจาให้ดีกว่านี้กับผู้ป่วย ซึ่งอยู่ในอาการเจ็บครรภ์มาก ไม่ควรพูดจาด้วยน้ำเสียงที่ดุเหมือนโมโห (78/9/61)
- 3.5 วอลเปเปอร์ มีลักษณะหลายตำแหน่ง ,หัวเตียงหันไปทางทิศตะวันตก,เครื่องปรับอากาศ ปรับอุณหภูมิไม่ได้ และเฟอร์นิเจอร์ชำรุดหลายจุด (4/9/61)
- 3.6 ข้อเสนอแนะ น่าจะมี FB กลุ่ม /ไลน์ กลุ่มที่มีการ active ทุกวัน /2-3 วัน/Weeks ,มีการตอบคำถาม อำนวยความรู้ นมแม่ , สร้างทีมพี่เลี้ยงนมแม่ ให้คำแนะนำ (ขยายเครือข่าย)ยินดีมาร่วมทีม ,มีเวที เชิญแม่มาร่วมพูดคุย เพื่อทำกลุ่มแนวทาง การให้นมแม่ที่ประสบผลสำเร็จ ปัญหาและอุปสรรค อยากให้คุณแม่หันมาให้นมแม่กันเยอะๆ (27/9/61)
- 3.7 ห้องน้ำไม่ค่อยเพียงพอ (22/9/61)
- 3.8 ห้องพักไม่เพียงพอ (80/9/61)
- 3.9 หากมีงบควรปรับปรุงห้องให้ดูสะอาด (วัสดุเก่าแล้ว ผนังทาสีใหม่ / บุผนังใหม่) (3/9/61)

สรุปประเด็นปัญหาข้อร้องเรียน ประจำเดือน กันยายน

2561

สรุป ประเด็นปัญหาข้อร้องเรียน เกี่ยวกับพฤติกรรมบริการ

มีทั้งหมด = 0 ครั้ง

ลำดับ	หน่วยงาน	จำนวน ครั้ง
1.		0
	รวม	0

สรุป ประเด็นปัญหาข้อร้องเรียน เกี่ยวกับข้อเสนอแนะ

มีทั้งหมด = 0 ครั้ง

ลำดับ	หน่วยงาน	จำนวน ครั้ง
1.		
	รวม	0

สรุปประเด็นปัญหาข้อร้องเรียน เกี่ยวกับระบบบริการ

มีทั้งหมด = 1 ครั้ง

ลำดับ	หน่วยงาน	จำนวน ครั้ง
1.	หน่วยงานทางการแพทย์บาลแยกเป็น = 1 ครั้ง	1
	-งานการพยาบาลศัลยกรรมทั่วไป(WARD12/2) = 1 ครั้ง	
	รวม	1

สรุปประเด็นปัญหาข้อร้องเรียน เกี่ยวกับอื่นๆ

มีทั้งหมด = 1 ครั้ง

ลำดับ	หน่วยงาน	จำนวนครั้ง
1.	หน่วยงานทางการแพทย์บาลแยกเป็น = 1 ครั้ง	1
	-งานการพยาบาลผู้ป่วยคลอด(LR) = 1 ครั้ง	
	รวม	1

สรุปประเด็นปัญหาข้อร้องเรียน เกี่ยวกับ สถานที่ อุปกรณ์ เครื่องมือ

ทั้งหมด = 2 ครั้ง

ลำดับ	หน่วยงาน	จำนวน ครั้ง
1.	หน่วยงานทางการแพทย์บาลแยกเป็น = 1 ครั้ง	1
	-งานการพยาบาลตรวจรักษาพิเศษ = 1 ครั้ง	
2	งานซ่อมบำรุง	1
	รวม	2

รายละเอียดประเด็นปัญหาข้อร้องเรียน เดือน กันยายน 2561

ประเด็นปัญหา	หน่วยงาน	รายละเอียด /ข้อเสนอแนะ	จำนวน (ครั้ง)
ระบบบริการ	งานการพยาบาลศัลยกรรมทั่วไป (WARD12/2)	การประเมินอาการผู้ป่วย ผิดพลาด ปัจจุบันผู้ป่วยใส่ตั้งแตกและพักรักษาที่ รพ. จุฬาลงกรณ์ (57/9/61)	1
Total			1
สถานที่/อุปกรณ์ เครื่องมือ	งานซ่อมบำรุง	เครื่องปรับอากาศ ปรับอุณหภูมิไม่ได้ (4/9/61)	1
	หัวหน้าหน่วยงานการพยาบาล ตรวจรักษาพิเศษ	จำนวนรถเข็นนั่ง-นอน ไม่พอกับจำนวนผู้ป่วยอยากให้ปรับปรุงเรื่องจำนวนรถ ที่ให้บริการ เพราะผู้ป่วยเดือนร้อน มารับบริการวันจันทร์-วันอังคาร นั่งรถเข็นนาน ผู้ป่วยจะได้ไม่ต้องแย่งกัน (44/9/61)	1
Total			2
อื่น ๆ	งานการพยาบาลผู้ป่วยคลอด(LR)	เสนอแนะ ควรส่งข่าวให้ญาติผู้ป่วยรับทราบ เป็นระยะระหว่างรอกคลอด (39/9/61)	1
Total			1
ชมเชย	งานการพยาบาลหลังคลอด (WARD8/2)/เลขา CLT สูติ	การดูแลของพยาบาล เอาใจใส่ผู้ป่วยดี (59/9/61)	1
	ประธานทีมนำทางคลินิก สูติ ศาสตร์-นรีเวช	ขอขอบคุณบุคลากรทุกๆ หน่วยงาน ในการผ่าตัดคลอดในครั้งนี้ (71/9/61)	1
	ภาพรวมโรงพยาบาล	ขอบคุณสำหรับการบริการในครั้งนี้มากกว่า ค่ะ ประทับใจในการดูแลของบุคลากร ทางโรงพยาบาล (54/9/61)	1
	งานการพยาบาลหลังคลอด (WARD8/2)/เลขา CLT สูติ, ประธานทีมนำทางคลินิก สูติ ศาสตร์-นรีเวช	คณะแพทย์และพยาบาลทุกคน มาสอบถามอาการอย่างต่อเนื่อง แนะนำ พุดจาดี (77/9/61)	2

งานการพยาบาลหลังคลอด (WARD8/2)/เลขา CLT สุติ, ประธานทีมนำทางคลินิก สุติ ศาสตร์-นรีเวช	คุณหมอ พยาบาล เจ้าหน้าที่รักษาดูแลเอาใจ ใส่ให้บริการที่ดี ทุกท่าน (76/9/61)	2
งานการพยาบาลหลังคลอด (WARD8/2)/เลขา CLT สุติ	เจ้าหน้าที่ 8/2 ทุกท่าน ให้ความช่วยเหลือ เป็นอย่างดี พุดจาไฟระหน้าตายัมแย้ม ให้ คำปรึกษาได้ดีมาก ประทับใจมาก (15/9/61)	1
งานการพยาบาลหลังคลอด (WARD8/2)/เลขา CLT สุติ	เจ้าหน้าที่ทุกท่าน แผนกสูตินรีเวช เจ้าหน้าที่ให้ความสนใจสอบถามอาการ คนไข้ดีมาก (64/9/61)	1
งานการพยาบาลหลังคลอด (WARD8/2)/เลขา CLT สุติ	ช่วยเหลืออาการเจ็บป่วย ตอนคลอด (65/9/61)	1
ภาพรวมโรงพยาบาล	ดีทุกอย่าง (52/9/61)	1
งานการพยาบาลหลังคลอด (WARD8/2)/เลขา CLT สุติ	ดูแลผู้ป่วยและเด็ก (68/9/61)	1
งานการพยาบาลหลังคลอด (WARD8/2)/เลขา CLT สุติ	ทีมพยาบาลและหมอดูแลเอาใจใส่ดี การ ดูแลอาหารคนป่วยอร่อย (30/9/61)	1
ภาพรวมโรงพยาบาล	ทุกหน่วยงานบริการดี (82/9/61)	1
งานการพยาบาลหลังคลอด (WARD8/2)/เลขา CLT สุติ	นรีเวชและ ward 8/2 การดูแลอย่างดี (63/9/61)	1
งานการพยาบาลหลังคลอด (WARD8/2)/เลขา CLT สุติ	ประทับใจ การดูแลคนไข้ดี (9/9/61)	1
ภาพรวมโรงพยาบาล	ประทับใจ การบริการ (26/9/61)	1
งานการพยาบาลหลังคลอด (WARD8/2)/เลขา CLT สุติ	ประทับใจ คณะแพทย์ และพยาบาล (10/9/61)	1
งานการพยาบาลหลังคลอด (WARD8/2)/เลขา CLT สุติ	ประทับใจ คณะแพทย์และพยาบาลดูแลเอา ใจใส่คนไข้ (5/9/61)	1
งานการพยาบาลหลังคลอด (WARD8/2)/เลขา CLT สุติ	ประทับใจ คุณหมอ กับพยาบาล ดูแลดีมาก (49/9/61)	1
ประธานทีมนำทางคลินิก สุติ ศาสตร์-นรีเวช	ประทับใจ คุณหมอ เกี่ยวกับการรักษา (31/9/61)	1

งานการพยาบาลหลังคลอด (WARD8/2)/เลขา CLT สูติ , ประธานทีมนำทางคลินิก สูติ ศาสตร์-นรีเวช	ประทับใจ คุณหมอ และพยาบาลทุกท่าน ให้คำปรึกษา แนะนำและดูแลดีมาก โดยเฉพาะสูตินิเวศ (73/9/61)	2
งานการพยาบาลหลังคลอด (WARD8/2)/เลขา CLT สูติ	ประทับใจ คุณหมอ และพยาบาลทุกคน (12/9/61)	1
ประธานทีมนำทางคลินิก สูติ ศาสตร์-นรีเวช	ประทับใจ คุณหมอ ให้คำแนะนำดี (50/9/61)	1
งานการพยาบาลหลังคลอด (WARD8/2)/เลขา CLT สูติ	ประทับใจ คุณหมอ อธิบายได้ชัดเจน และ เข้าใจง่าย (19/9/61)	1
งานการพยาบาลผู้ป่วยคลอด(LR)	ประทับใจ คุณหมอและทีมผู้ช่วยแผนก คลอด การดูแลเอาใจใส่ผู้ป่วยและคอยให้ คำแนะนำแก่คุณแม่่มือใหม่ที่เตรียมคลอด บุตร (21/9/61)	1
งานการพยาบาลหลังคลอด (WARD8/2)/เลขา CLT สูติ	ประทับใจ คุณหมอและทีมผู้ช่วยแผนก คลอด และแผนกดูแลหลังคลอด การดูแล เอาใจใส่ผู้ป่วย และคอยให้คำแนะนำแก่คุณ แม่่มือใหม่ที่เตรียมคลอดบุตร (21/9/61)	1
ประธานทีมนำทางคลินิก สูติ ศาสตร์-นรีเวช	ประทับใจ คุณหมอและแผนกดูแลหลัง คลอด การดูแลเอาใจใส่ผู้ป่วยและคอยให้ คำแนะนำแก่คุณแม่่มือใหม่ที่เตรียมคลอด บุตร (21/9/61)	1
งานการพยาบาลหลังคลอด (WARD8/2)/เลขา CLT สูติ	ประทับใจ คุณหมอและพยาบาล (17/9/61)	1
งานการพยาบาลหลังคลอด (WARD8/2)/เลขา CLT สูติ	ประทับใจ คุณหมอและพยาบาล (32/9/61)	1
งานการพยาบาลหลังคลอด (WARD8/2)/เลขา CLT สูติ	ประทับใจ คุณหมอและพยาบาล (46/9/61)	1
งานการพยาบาลหลังคลอด (WARD8/2)/เลขา CLT สูติ , ประธานทีมนำทางคลินิก สูติ ศาสตร์-นรีเวช	ประทับใจ คุณหมอและพยาบาลพุดจาดี และให้ความช่วยเหลือบริการดี (47/9/61)	2

งานการพยาบาลหลังคลอด (WARD8/2)/เลขฯ CLT สติ	ประทับใจ เจ้าหน้าที่พยาบาล เรื่องการ บริการ (18/9/61)	1
งานการพยาบาลหลังคลอด (WARD8/2)/เลขฯ CLT สติ	ประทับใจ ทีมพยาบาลและหมอดูแลเอาใจ ใส่ดี การดูแลดีอาหารคนป่วยอร่อย (30/9/61)	1
ภาพรวมโรงพยาบาล	ประทับใจ ทุกคนให้บริการดีเป็นกันเอง การให้คำแนะนำ การพูดคุย (27/9/61)	1
งานการพยาบาลหลังคลอด (WARD8/2)/เลขฯ CLT สติ	ประทับใจ นรีเวช กับพยาบาลที่ดูแลดี (7/9/61)	1
ประธานทีมนำทางคลินิก สติ ศาสตร์-นรีเวช	ประทับใจ นายแพทย์สุทธา หามนตรี อาจารย์แพทย์ภาควิชาสูติศาสตร์-นรีเวช วิทยา และพยาบาลทุกคน บริการดูแลและ เอาใจใส่ดีพูดจาไพเราะ แล ช่วยทำความ สะอาดตอนผู้ป่วยถ่ายและช่วยอาบน้ำ (11/9/61)	2
ภาพรวมโรงพยาบาล	ประทับใจ บุคลากรทางการแพทย์ การรักษา (22/9/61)	1
งานการพยาบาลหลังคลอด (WARD8/2)/เลขฯ CLT สติ, ประธานทีมนำทางคลินิก สติ ศาสตร์-นรีเวช	ประทับใจ แผนกสูติ แผนกผ่าตัด และแผนก แม่และเด็ก (72/9/61)	2
งานการพยาบาลหลังคลอด (WARD8/2)/เลขฯ CLT สติ	ประทับใจ พยาบาล และหมอ (36/9/61)	1
งานการพยาบาลหลังคลอด (WARD8/2)/เลขฯ CLT สติ, ประธานทีมนำทางคลินิก สติ ศาสตร์-นรีเวช	ประทับใจ พยาบาลและหมอในการดูแลที่ดี มาก เอาใจใส่ดี (48/9/61)	2
งานการพยาบาลหลังคลอด (WARD8/2)/เลขฯ CLT สติ, ประธานทีมนำทางคลินิก สติ ศาสตร์-นรีเวช	ประทับใจ แพทย์ พยาบาล เจ้าหน้าที่ให้ คำปรึกษาดี ยิ้มแย้มแจ่มใส (51/9/61)	2

งานการพยาบาลหลังคลอด (WARD8/2)/เลขา CLT สุติ	ประทับใจ แพทย์และพยาบาลทุกท่าน เรื่อง การดูแลและสอบถามอาการคนไข้ อยู่ตลอด ระยะเวลาที่มาใช้บริการให้การแนะนำดีมาก (6/9/61)	1
งานการพยาบาลหลังคลอด (WARD8/2)/เลขา CLT สุติ	ประทับใจ เรื่องการดูแล ทั้งแผนกคลอด และแผนกพักฟื้น ทุกหน่วยงานคนมาใช้บริการเยอะ เครื่องมือพร้อม (20/9/61)	1
งานการพยาบาลผู้ป่วยคลอด(LR)	ประทับใจ เรื่องการดูแล แผนกคลอด ทุก หน่วยงานคนมาใช้บริการเยอะ เครื่องมือ พร้อม(20/9/61)	1
ประธานทีมนำทางคลินิก สุติ ศาสตร์-นรีเวช,งานการพยาบาล หลังคลอด(WARD8/2)/เลขา CLT สุติ	ประทับใจ สุติศาสตร์ นรีเวช แพทย์และ พยาบาลเอาใจใส่คนไข้ และให้คำแนะนำ การปฏิบัติตนทั้งก่อนคลอดและหลังคลอด อย่างเป็นกันเองและเข้าใจ (41/9/61)	2
ประธานทีมนำทางคลินิก สุติ ศาสตร์-นรีเวช	ประทับใจ สุติศาสตร์นรีเวช เกี่ยวกับการ ดูแลเอาใจใส่ดี ให้คำแนะนำ และบริการดี (34/9/61)	1
ประธานทีมนำทางคลินิก อายุรศาสตร์	ประทับใจ สุติศาสตร์นรีเวช และอายุรกรรม เกี่ยวกับการดูแลเอาใจใส่ดี ให้คำแนะนำ และบริการดี (34/9/61)	1
งานการพยาบาลหลังคลอด (WARD8/2)/เลขา CLT สุติ	ประทับใจ หน่วยงานผู้ป่วยหลังคลอด เกี่ยวกับการดูแล และเอาใจใส่ผู้ป่วยดีมาก (39/9/61)	1
งานการพยาบาลผ่าตัด(OR)	ประทับใจ หมอ พยาบาล การผ่าตัด (80/9/61)	1
งานการพยาบาลหลังคลอด (WARD8/2)/เลขา CLT สุติ	ประทับใจ หมอ และพยาบาล (40/9/61)	1
งานการพยาบาลผู้ป่วยคลอด (LR),ประธานทีมนำทางคลินิก สุติ ศาสตร์-นรีเวช	ประทับใจ ห้องคลอด การบริการที่ ประทับใจ คือ เสียเลือดมากแต่หมอพยาบาล ประสานงานได้ไว (33/9/61)	2
งานการพยาบาลผู้ป่วยคลอด (LR),งานการพยาบาลหลังคลอด (WARD8/2)/เลขา CLT สุติ	ประทับใจ ห้องคลอดและพยาบาล ดูแลดี (42/9/61)	2

งานการพยาบาลหลังคลอด (WARD8/2)/เลขฯ CLT สุติ	ประทับใจการดูแล และการบริการของ พยาบาล และคณะแพทย์ทุกท่าน (78/9/61)	1
ภาพรวมโรงพยาบาล	ประทับใจทุกส่วน ในเรื่องของการเอาใจใส่ ในการรักษาดูแล (55/9/61)	1
ภาพรวมโรงพยาบาล	ประทับใจทุกหน่วยงาน (83/9/61)	1
ภาพรวมโรงพยาบาล	ประทับใจทุกหน่วยงาน ดูแลดีทุกอย่าง (24/9/61)	1
ภาพรวมโรงพยาบาล	ประทับใจทุกหน่วยงาน ดูแลผู้ป่วยเป็นอย่างดี (56/9/61)	1
งานการพยาบาลหลังคลอด (WARD8/2)/เลขฯ CLT สุติ	ประทับใจทุกหน่วยงาน ยิ้มแย้มให้ คำปรึกษาดี พุดจาดีเป็นมิตร ทำให้อายาก กลับมาใช้บริการบ่อยๆ ถ้ามีปัญหา (28/9/61)	1
ภาพรวมโรงพยาบาล	ประทับใจทุกหน่วยงาน หมอและพยาบาล บริการดี (53/9/61)	1
ภาพรวมโรงพยาบาล	ประทับใจทุกหน่วยงาน ให้การดูแลดีมาก ตั้งแต่เข้ารับบริการจนถึงออกจาก โรงพยาบาล (23/9/61)	1
งานการพยาบาลหลังคลอด (WARD8/2)/เลขฯ CLT สุติ	ประทับใจทุกหน่วยงานที่มีส่วนเกี่ยวข้องใน การเข้ารับการรักษาในครั้งนี้ เรื่องการดูแล เอาใจใส่จากทาง รพ. การให้ข้อมูลต่าง ๆ และวิธีการรักษาทั้งในและนอก รพ. หลังจา การดูแลทาง รพ. (54/9/61)	1
งานการพยาบาลหลังคลอด (WARD8/2)/เลขฯ CLT สุติ, ประธานทีมนำทางคลินิก สุติ ศาสตร์-นรีเวช	ประทับใจนายแพทย์ และพยาบาลทุกคน (43/9/61)	2
งานการพยาบาลหลังคลอด (WARD8/2)/เลขฯ CLT สุติ	ประทับใจพยาบาล ดูแลดี (38/9/61)	1
งานการพยาบาลหลังคลอด (WARD8/2)/เลขฯ CLT สุติ	ประทับใจพยาบาลทุกคนเพราะ ใจดี น่ารัก (45/9/61)	1
ประธานทีมนำทางคลินิก สุติ ศาสตร์-นรีเวช	ประทับใจแพทย์ เอาใจใส่ดี ตามอาการ ตลอด (35/9/61)	1

งานการพยาบาลผู้ป่วยคลอด(LR)	ประทับใจห้องคลอด เรื่องการดูแล และการเอาใจใส่ผู้ป่วยดีมาก (39/9/61)	1
งานการพยาบาลหลังคลอด (WARD8/2)/เลขา CLT สุติ	พยาบาลดูแลช่วยเหลือในส่วนที่ทำด้วยตนเองไม่ได้ (14/9/61)	1
งานการพยาบาลหลังคลอด (WARD8/2)/เลขา CLT สุติ	พยาบาลดูแลผู้ป่วยอย่างดี (66/9/61)	1
งานการพยาบาลหลังคลอด (WARD8/2)/เลขา CLT สุติ	พยาบาลบางคนใส่ใจดี หมอทำคลอดไวกว่าท้องที่แล้ว หมอทำหมันพลาดจาดี ประทับใจ หมอ (69/9/61)	1
งานการพยาบาลหลังคลอด (WARD8/2)/เลขา CLT สุติ	พยาบาลและผู้ช่วยนิสสัยดีพุดจาเพราะ บริการดีช่วยสอนในสิ่งที่เราไม่เป็น มี อธิษาศัยดีมากรู้สึกประทับใจให้คำแนะนำดี มาก (37/9/61)	1
งานการพยาบาลหลังคลอด (WARD8/2)/เลขา CLT สุติ	แพทย์ และพยาบาล รักษาดี และดูแลผู้ป่วยดี (16/9/61)	1
งานการพยาบาลหลังคลอด (WARD8/2)/เลขา CLT สุติ ประธานทีมนำทางคลินิก สุติ ศาสตร์-นรีเวช,	แพทย์และพยาบาล ผู้ช่วยพยาบาล ดูแลดี และให้ความช่วยเหลือดี ให้คำแนะนำดี (74/9/61)	2
งานการพยาบาลหลังคลอด (WARD8/2)/เลขา CLT สุติ	แพทย์และพยาบาล ระหว่างการตรวจและสอบถามคนไข้ และอธิบายได้ดี (60/9/61)	1
งานการพยาบาลหลังคลอด (WARD8/2)/เลขา CLT สุติ	แพทย์และพยาบาลให้ความสนใจดีมาก (58/9/61)	1
งานการพยาบาลหลังคลอด (WARD8/2)/เลขา CLT สุติ	หมอ พยาบาล บริการดี เป็นกันเองมาก (67/9/61)	1
งานการพยาบาลหลังคลอด (WARD8/2)/เลขา CLT สุติ	หมอ และพยาบาล การดูแล (62/9/61)	1
งานการพยาบาลหลังคลอด (WARD8/2)/เลขา CLT สุติ, ประธานทีมนำทางคลินิก สุติ ศาสตร์-นรีเวช	หมอตตรวจภายใน และพยาบาลทุกท่าน พุดจาดีมากคะ (75/9/61)	2
ประธานทีมนำทางคลินิก สุติ ศาสตร์-นรีเวช	หมอมมีการถามไถ่ตลอดเวลา (70/9/61)	1

	ภาพรวมโรงพยาบาล	หมอมและพยาบาล คูแลดี (81/9/61)	1
	งานการพยาบาลหลังคลอด (WARD8/2)/เลขา CLT สูติ	หมอให้ข้อมูล และคำปรึกษาได้ดี (61/9/61)	1
	งานการพยาบาลหลังคลอด (WARD8/2)/เลขา CLT สูติ	ห้องผู้ป่วย ห้องธรรมดา 8/2 บริการดี (29/9/61)	1
	งานการพยาบาลหลังคลอด (WARD8/2)/เลขา CLT สูติ	ห้องพักรผู้ป่วยสามัญ การดูแลหลังผ่าตัดคูแลดี พุดจาไเพราะ ให้คำปรึกษาดี (13/9/61)	1
	รวม		95
เสนอแนะ	งาน โภชนาการ	ข้อเสนอแนะ รสชาติของอาหาร และ คุณภาพด้านอาหาร (79/9/61)	1
	งานการพยาบาลพิเศษ(WARD8/1)	ควรปรับปรุง ส่วนที่ชำรุด เช่น ;วอลเปเปอร์ (1/9/61)	1
	งานการพยาบาลพิเศษ(WARD8/1)	ควรปรับปรุงตู้เสื้อผ้า เวลาถึงลิ้นชักตู้จะลั่น ทับ (2/9/61)	1
	งานการพยาบาลผู้ป่วยคลอด(LR)	พยาบาลห้องคลอดควรพุดจาให้ดีกว่านี้กับ ผู้ป่วย ซึ่งอยู่ในอาการเจ็บครรภ์มาก ไม่ควร พุดจาด้วยน้ำเสียงที่ดูเหมือนโมโห (78/9/61)	1
	งานการพยาบาลพิเศษ(WARD8/1)	วอลเปเปอร์ มีฉีกขาดหลายตำแหน่ง ,หัว เตียงหันไปทางทิศตะวันตก ,เครื่องปรับอากาศ ปรับอุณหภูมิไม่ได้ และ เฟอร์นิเจอร์ชำรุดหลายจุด (4/9/61)	1
	ภาพรวมโรงพยาบาล	เสนอแนะ น่าจะมี FB กลุ่ม /ไลน์ กลุ่มที่มี การ actice ทุกวัน /2-3 วัน/Weeks ,มีการ ตอบคำถาม อำนวยความรู้ นมแม่ , สร้างทีม พี่เลี้ยงนมแม่ ให้คำแนะนำ (ขยายเครือข่าย) ยินดีมาร่วมทีม ,มีเวที เชิญแม่มาร่วมพุดคุย เพื่อทำกลุ่มแนวทาง การให้นมแม่ที่ประสบ ผลสำเร็จ ปัญหาและอุปสรรค อยากให้คุณ แม่หันมาให้นมแม่กันเยอะๆ (27/9/61)	1
	งานอาคารสถานที่	ห้องน้ำไม่ค่อยเพียงพอ (22/9/61)	1
	ภาพรวมโรงพยาบาล	ห้องพักไม่เพียงพอ (80/9/61)	1

	งานการพยาบาลพิเศษ(WARD8/1)	หากมีงบควรปรับปรุงห้องให้ดูสะอาด (วัสดุเก่าแล้ว ผนังทาสีใหม่ / บูผนังใหม่) (3/9/61)	1
	รวม		9

