

สรุปข้อร้องเรียนประจำเดือนตุลาคม 2561 ( ผู้ป่วยใน )

จำนวนแบบแสดงความคิดเห็นทั้งหมด 52 ฉบับ

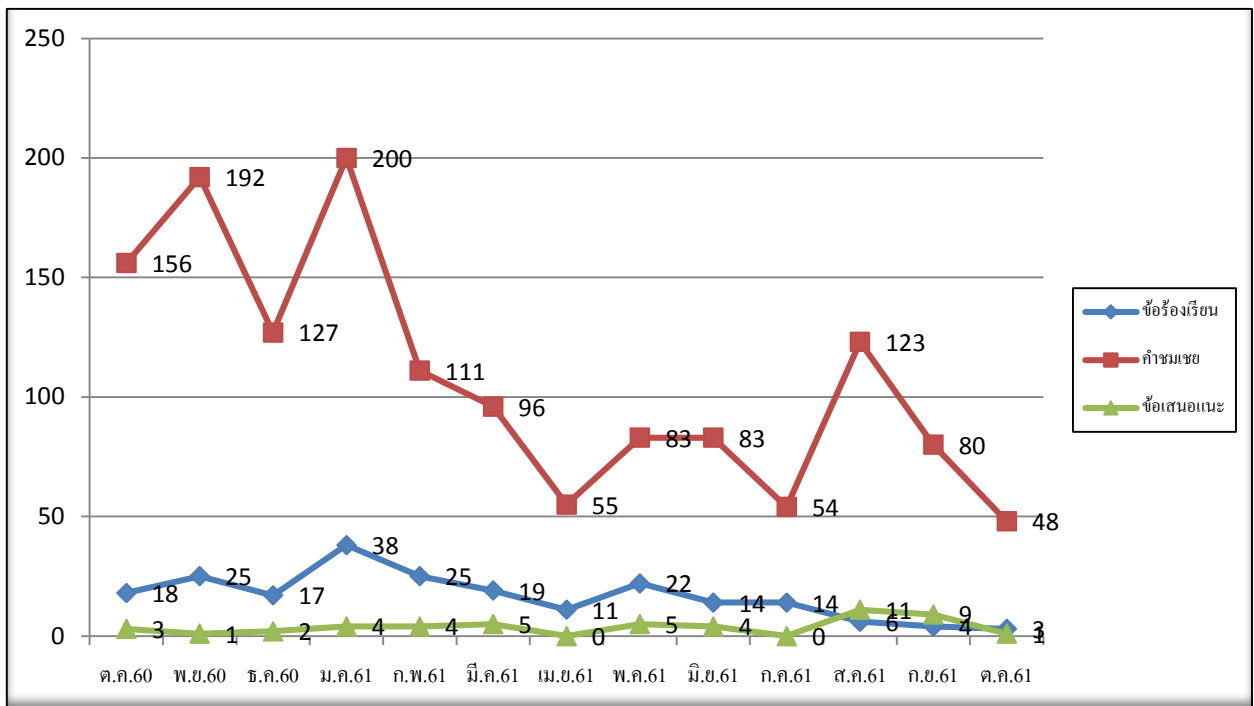
- 1.จำนวนแบบแสดงความคิดเห็นที่ร้องเรียน 3 ฉบับ
- 2.จำนวนแบบแสดงความคิดเห็นที่ชมเชย 48 ฉบับ
- 3.จำนวนแบบข้อเสนอแนะ 1 ฉบับ

1. จำนวนแบบแสดงความคิดเห็นที่ร้องเรียน 3 ฉบับ

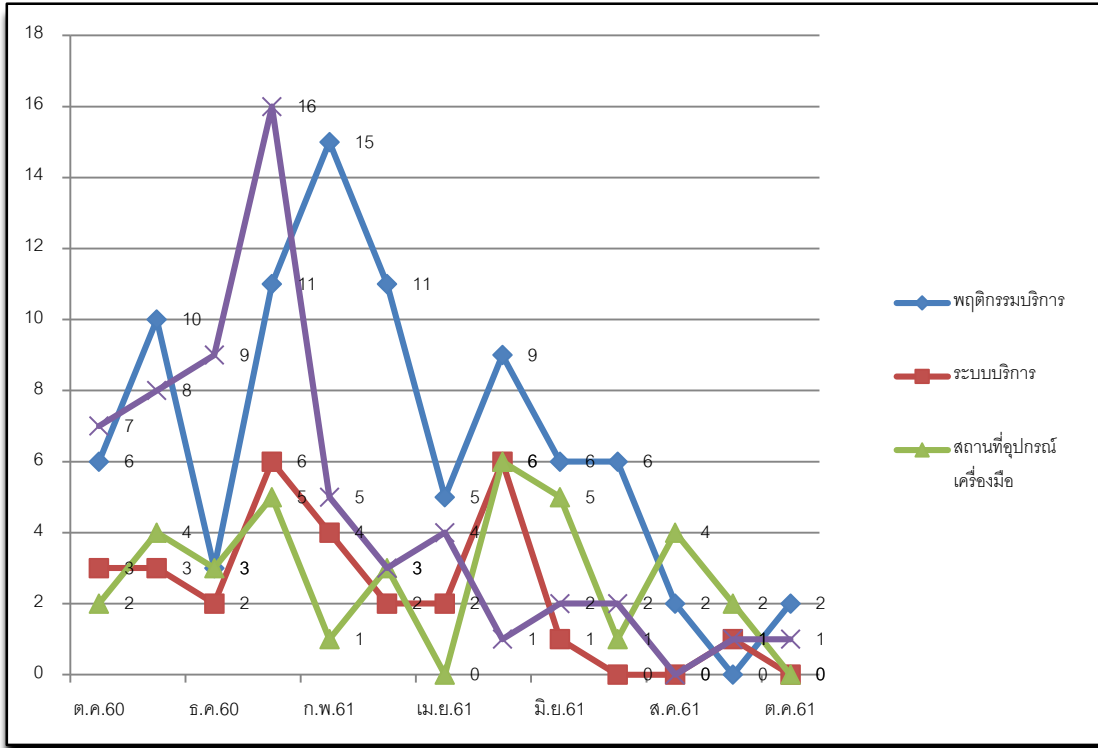
ลำดับที่	ประเด็นปัญหาข้อร้องเรียน	จำนวน (ฉบับ)	จำนวน (ครั้ง)	ร้อยละ (%)
1	พฤติกรรมบริการ	2	2	66.67
2	ระบบบริการ	0	0	0.00
3	สถานที่/อุปกรณ์ เครื่องมือ	0	0	0.00
4	อื่นๆ	1	1	33.33
5	เสนอแนะ	0	0	0.00
	<b>รวม</b>	<b>3</b>	<b>3</b>	<b>100.00</b>

ลำดับที่	ประเด็นปัญหาข้อร้องเรียน	รายละเอียดประเด็นปัญหาข้อร้องเรียน	จำนวน ครั้ง	รวม
1	พฤติกรรมบริการ	คำพูด กิริยามารยาทไม่เหมาะสม/ไม่สุภาพ	2	2
	<b>รวม</b>		<b>2</b>	<b>2</b>
2	อื่นๆ	อื่นๆ	1	1
	<b>รวม</b>		<b>1</b>	<b>1</b>

กราฟรวมจำนวนข้อร้องเรียนเดือน เดือนตุลาคม 2560 – เดือนตุลาคม 2561

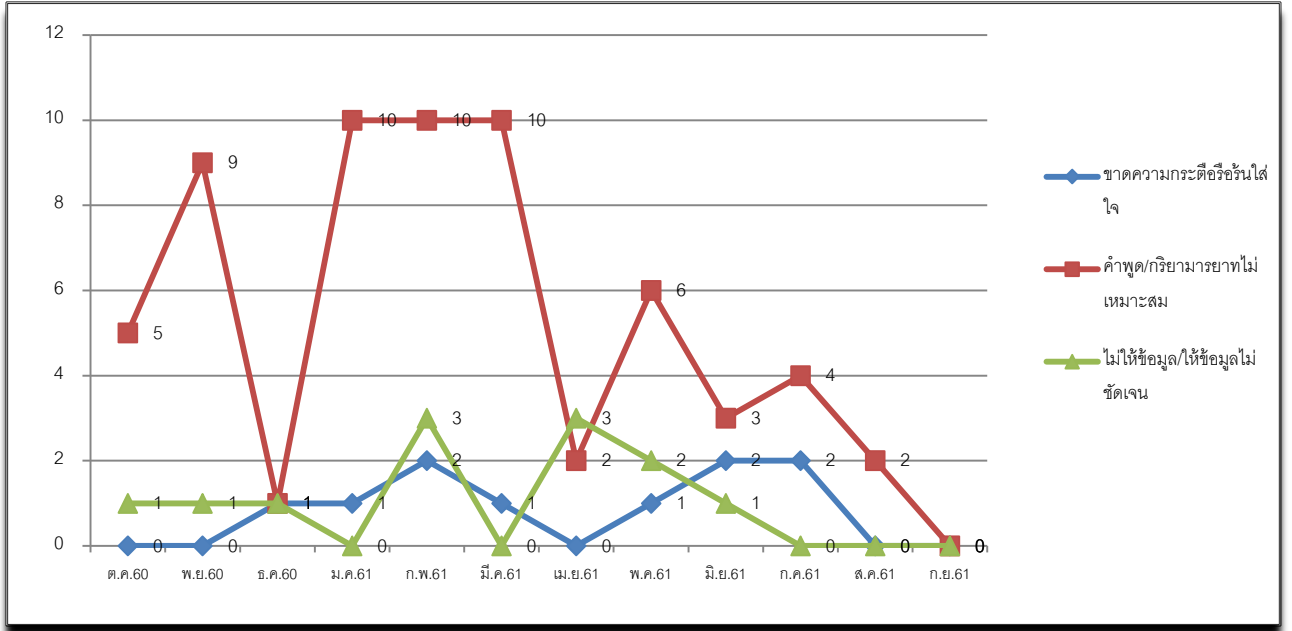


แผนภูมิแสดงจำนวนประเด็นปัญหาข้อร้องเรียนของผู้รับบริการของ  
เดือน ตุลาคม 2560 – ตุลาคม 2561



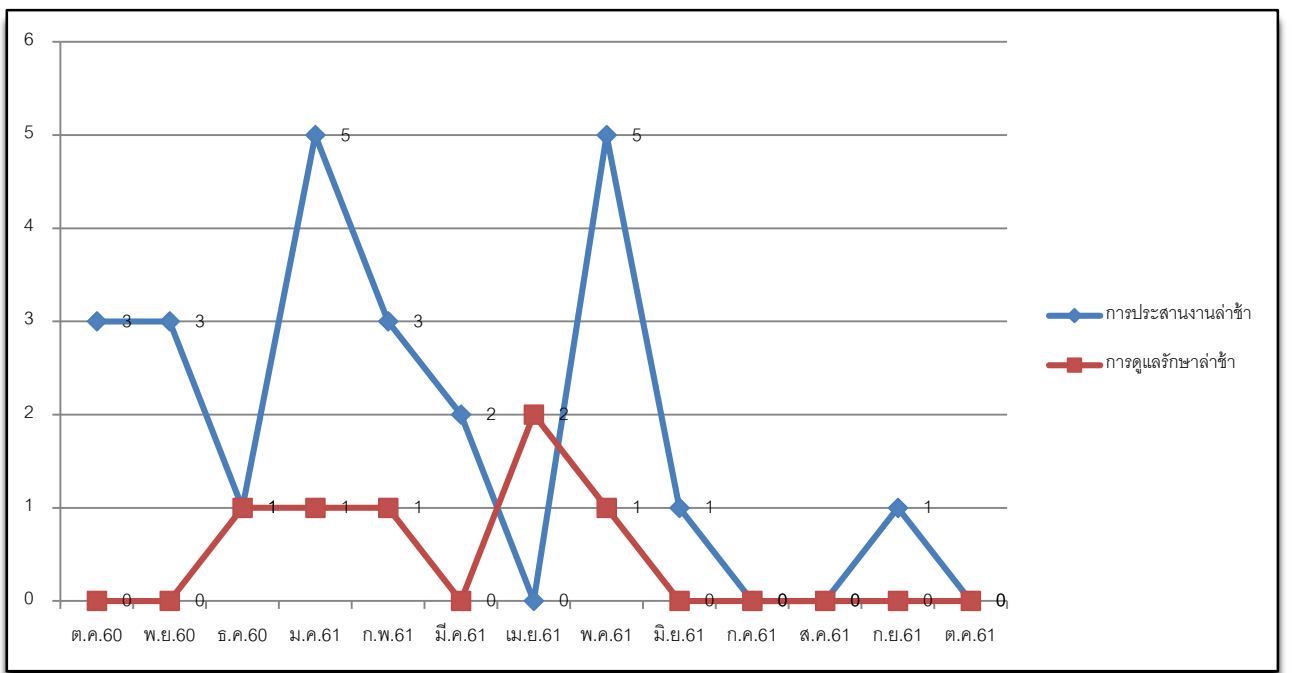
1. ด้านพฤติกรรมบริการ ทั้งหมด 2 ครั้ง

แผนภูมิแสดงสถิติข้อร้องเรียนด้านการสื่อสารและพฤติกรรมบริการเดือน ตุลาคม 60 – ตุลาคม 2561



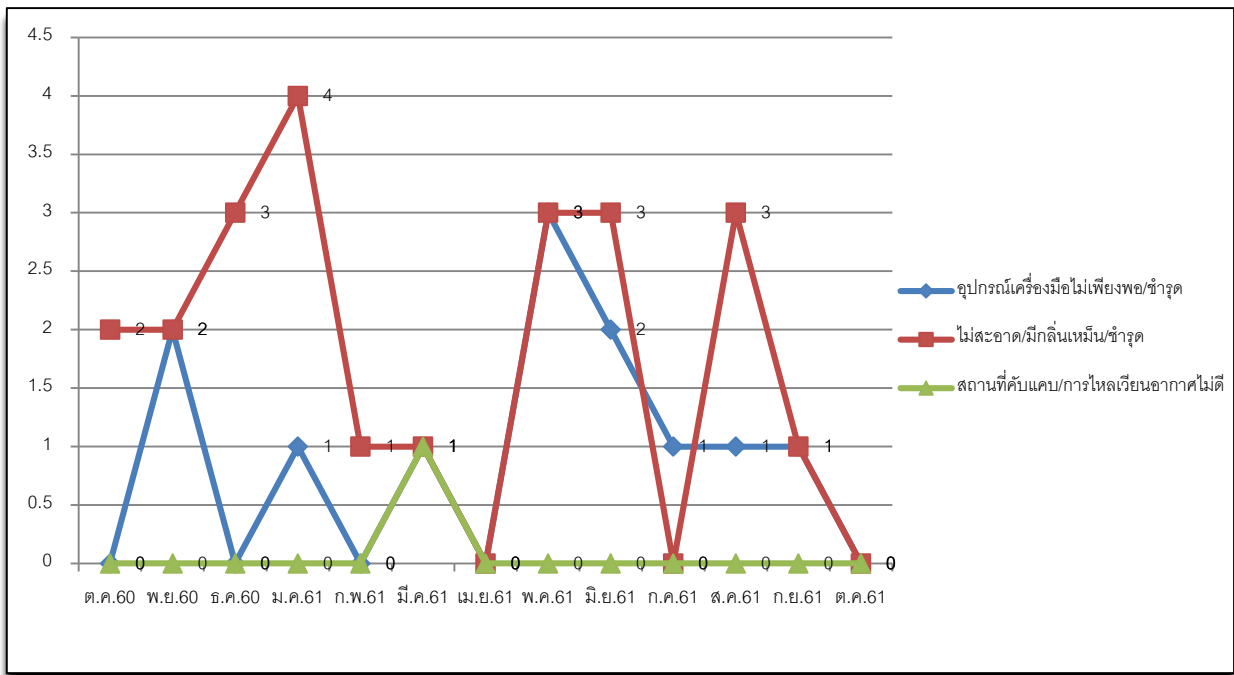
2. ด้านระบบบริการ ทั้งหมด 0 ครั้ง

แผนภูมิแสดงสถิติข้อร้องเรียนด้านระบบบริการ เดือน ตุลาคม 2560 – เดือนตุลาคม 2561



### 3.ด้านสถานที่/อุปกรณ์ เครื่องมือ 0 ครั้ง

แผนภูมิแสดงสถิติข้อร้องเรียนด้านสถานที่ อุปกรณ์ เครื่องมือ เดือน ตุลาคม 2560 – ตุลาคม 2561



## 2. จำนวนแบบแสดงความคิดเห็นที่ชมเชย 48 ฉบับ

- 2.1 พยาบาลที่ดูแลขณะนอนพักฟื้น คุณหมอและพยาบาลช่วยให้คนไข้มีกำลังใจแบ่งคลอด ดูแลพยาบาลที่น่าลูกคุณนม (7/10/61)
- 2.2 การคลอดครั้งแรกได้รับการดูแลเอาใจใส่ดี ทำให้ปลอดภัยทั้งแม่และเด็ก การดูแลหลังคลอดได้รับการดูแลตลอด และต่อเนื่อง ทั้งร่างกาย แม่ และเด็ก รวมถึงเทคนิคการเลี้ยงให้นมบุตรเป็นประโยชน์แก่แม่ (33/10/61)
- 2.3 คุณหมอ และนางพยาบาลรวมไปถึงคนส่งข้าวและแม่บ้านมีรอยยิ้มเสมอให้ความสนใจใส่ใจในการรักษาดีมาก นางพยาบาลบริการใส่ใจดูแลดี มีคำพูดให้กำลังใจและรอยยิ้มให้เสมอ (31/10/61)
- 2.4 คุณหมอให้ความสนใจใส่ใจในการรักษาดีมาก พยาบาลบริการใส่ใจดูแลดี มีคำพูดให้กำลังใจและรอยยิ้มให้เสมอ (31/10/61)
- 2.5 งานการพยาบาลดูแลดี (16/10/61)
- 2.6 เจ้าหน้าที่บริการดี ดูแลใกล้ชิด (30/10/61)
- 2.7 ทุกส่วนงานตั้งแต่ห้องคลอด พยาบาลที่ดูแลขณะนอนพักฟื้น คุณหมอและพยาบาลช่วยให้คนไข้มีกำลังใจแบ่งคลอดจนสำเร็จ การดูแลของพยาบาลที่น่าลูกไปคุณนม เพราะไม่มีมีน้ำนม (7/10/61)
- 2.8 ทุกหน่วยงาน คุณหมอ พยาบาล ทุกคน ประทับใจมาก ด้านบริการดีทุกๆ อย่าง (32/10/61)

- 2.9 ทุกหน่วยงาน ทุกๆ สายงาน คุณหมอ พยาบาล ทุก ๆคน ประทับใจมาก ด้านบริการดีทุกอย่าง (32/10/61)
- 2.10 นักศึกษาแพทย์มีจำนวนมาก และใส่ใจดูแลคนป่วย แบบใกล้ชิด เปรียบเสมือนเป็นญาติ (2/10/61)
- 2.11 บริการดี ดูแลดี พุดจาสุภาพ (4/10/61)
- 2.12 ประทับใจการเอาใจใส่ของแพทย์และพยาบาล(3/10/61)
- 2.13 ประทับใจ คุณสกว เดือนไชโย ผู้ช่วยพยาบาล W8/1 มาสอนให้นมและไม่บังคับ (8/10/61)
- 2.14 ประทับใจ คุณหมอ เจ้าหน้าที่พยาบาล บริการดูแลดี (18/10/61)
- 2.15 ประทับใจ ทุกคนที่มาให้บริการ ให้คำแนะนำที่ดี พุดจาไพเราะ มาดูแลตลอดเวลา (19/10/61)
- 2.16 ประทับใจ นางสาวรัฐวิดี พันธุ์วงศ์ พยาบาลงานการพยาบาลหลังคลอด(WARD8/2) พุดจาดี (45/10/61)
- 2.17 ประทับใจ พยาบาลทุกอย่าง (20/10/61)
- 2.18 ประทับใจ หอผู้ป่วยใน 8/2 (6/10/61)
- 2.19 ประทับใจคุณหมอที่ให้ความสนใจแก่ผู้ป่วยเป็นอย่างดี (12/10/61)
- 2.20 ประทับใจเจ้าหน้าที่ทุกคน บริการดี พุดจาดี (34/10/61)
- 2.21 ประทับใจทุกท่านคุณหมออนามัยรวมทั้งผู้ที่เกี่ยวข้อง (11/10/61)
- 2.22 ประทับใจทุกบริการ (22/10/61)
- 2.23 ประทับใจทุกส่วนงานตั้งแต่ห้องคลอด พยาบาลช่วยให้กำลังใจแบ่งคลอดจนสำเร็จ (7/10/61)
- 2.24 ประทับใจทุกหน่วยงานดูแลเอาใจใส่ผู้ป่วยดีมาก (42/10/61)
- 2.25 ประทับใจทุกหน่วยงานที่ให้บริการ พุดจาไพเราะ เอาใจใส่ผู้ป่วยตลอด (9/10/61)
- 2.26 ประทับใจพยาบาล การดูแลต่าง ๆ (1/10/61)
- 2.27 ประทับใจพยาบาลมีความเอาใจใส่คนไข้ดีมาก (10/10/61)
- 2.28 ประทับใจพยาบาลและคุณหมอให้คำแนะนำดี พุดจาดี ให้คำปรึกษาพยาบาลเยี่ยมเยี่ยมดี (14/10/61)
- 2.29 ประทับใจพยาบาลและแพทย์ดูแลดี (13/10/61)
- 2.30 ประทับใจหมอ พยาบาล ทุกอย่าง (17/10/61)
- 2.31 ประทับใจหมอและพยาบาล (23/10/61)
- 2.32 ประทับใจห้องคลอด ในการบริการเป็นกันเอง (38/10/61)
- 2.33 ประทับใจห้องพักรักษาผู้ป่วย การให้บริการเป็นกันเอง (38/10/61)
- 2.34 ประทับใจห้องพักรักษาหลังคลอด พุดจา ไพเราะ เยี่ยมเยี่ยม (44/10/61)
- 2.35 ประทับใจห้องคลอด พุดจาไพเราะ เยี่ยมเยี่ยม (44/10/61)
- 2.36 ประทับใจให้บริการทุกอย่าง (37/10/61)
- 2.37 ประทับใจหน่วยงานพยาบาล ดูแลดี (40/10/61)
- 2.38 ประทับใจหมอการดูแลเด็ก (43/10/61)
- 2.39 พยาบาล-หมออนามัย พุดจาไพเราะ (29/10/61)
- 2.40 พยาบาลในห้อง NICU พุดจาด้วยน้ำเสียงไพเราะและมีบริการที่ดีตามจรรยาบรรณที่พยาบาลพึงควรมี (27/10/61)
- 2.41 พยาบาลพุดจาดี เป็นอย่างดี (5/10/61)

- 2.42 พี่พยาบาลทุกคนประจำห้องห้องคลอด ทุกคน การดูแลรักษาของพยาบาลและคุณหมอดูแลเป็นอย่างดี (36/10/61)
- 2.43 แพทย์ พยาบาลดูแลอย่างต่อเนื่อง (21/10/61)
- 2.44 แม่บ้าน ชั้น 8/2 ห้องน้ำสะอาดน่าเข้า (นอนได้เลย) (41/10/61)
- 2.45 สูตินรีเวช ชั้น 2 และ หอผู้ป่วยใน W 8/2 อาจารย์แพทย์หญิงสิริวรรณ ศรีสุวรรณ ตอบข้อข้องใจ และอธิบายได้ชัดเจนมาก (6/10/61)
- 2.46 สูตินรีเวช ชั้น 2 อ.แพทย์หญิงสิริวรรณ ศรีสุวรรณ ตอบข้อข้องใจ และอธิบายได้ชัดเจนมาก (6/10/61)
- 2.47 หมอ พยาบาล พุดจาดี ยิ้มแย้มแจ่มใส พุดจาสุภาพ เจ้าหน้าที่เต็มใจ และเอาใจใส่คอยให้ความช่วยเหลือตลอดเวลา (15/10/61)
- 2.48 หมอ และพยาบาล (24/10/61)

### 3. จำนวนแบบแสดงความคิดเห็นเป็นข้อเสนอแนะ 1 ฉบับ

- 3.1 ห้องที่ให้สารเคมีของชั้น 8 เดียง 16,17,18,19,20, ควรมี TV หรือ Wi-Fi ทุกเครื่อง (2/10/61)





**สรุปประเด็นปัญหาข้อร้องเรียน ประจำเดือน ตุลาคม**

2561

**สรุป ประเด็นปัญหาข้อร้องเรียน เกี่ยวกับพฤติกรรมบริการ**

มีทั้งหมด = 2 ครั้ง

ลำดับ	หน่วยงาน	จำนวน ครั้ง
1.	หน่วยงานทางการแพทย์พยาบาลแยกเป็น = 1 ครั้ง	1
	-งานการพยาบาลผู้ป่วยนอกและอุบัติเหตุฉุกเฉิน (ER) = 1 ครั้ง	
2.	งานจัดเก็บรายได้	1
	<b>รวม</b>	<b>2</b>

**สรุปประเด็นปัญหาข้อร้องเรียน เกี่ยวกับระบบบริการ**

มีทั้งหมด = 0 ครั้ง

ลำดับ	หน่วยงาน	จำนวน ครั้ง
	<b>รวม</b>	

**สรุปประเด็นปัญหาข้อร้องเรียน เกี่ยวกับ สถานที่ อุปกรณ์ เครื่องมือ**

ทั้งหมด = 0 ครั้ง

ลำดับ	หน่วยงาน	จำนวน ครั้ง
	<b>รวม</b>	

**สรุป ประเด็นปัญหาข้อร้องเรียน เกี่ยวกับข้อเสนอแนะ**

มีทั้งหมด = 1 ครั้ง

ลำดับ	หน่วยงาน	จำนวน ครั้ง
1.	หน่วยงานทางการแพทย์พยาบาลแยกเป็น = 1 ครั้ง	1
	-งานการพยาบาลหลังคลอด(WARD8/2)/เลขาค CLT สูติ = 1 ครั้ง	
	<b>รวม</b>	<b>1</b>

**สรุปประเด็นปัญหาข้อร้องเรียน เกี่ยวกับอื่นๆ**

มีทั้งหมด = 1 ครั้ง

ลำดับ	หน่วยงาน	จำนวน ครั้ง
1.	-งานสำนักงานอำนวยการ	1
	<b>รวม</b>	<b>1</b>

รายละเอียดประเด็นปัญหาข้อร้องเรียน เดือน ตุลาคม 2561

ประเด็นปัญหา	หน่วยงาน	รายละเอียด /ข้อเสนอแนะ	จำนวน (ครั้ง)
พฤติกรรมบริการ	งานจัดเก็บรายได้	การเงินชั้น 6 เวิร์วันอาทิตย์ที่ 7/10/61 เวลา 12.29 น.เจ้าหน้าที่ผู้ให้บริการใช้น้ำเสียงไม่สมควรกระทำในขณะที่ทำหน้าที่เป็นผู้ให้บริการ (27/10/61)	1
	งานการพยาบาลผู้ป่วยนอก และอุบัติเหตุฉุกเฉิน(ER)	บ่อยครั้งที่พยาบาล เล่น โทรศัพท์ และ พุดจาหายาก และถามอะไรพุดจาหวิงตลอด (ในห้องฉุกเฉิน) (26/10/61)	1
<b>รวม</b>			<b>2</b>
อื่น ๆ	งานสำนักงานอำนวยการ	ที่จอดรถค่อนข้างไกล (39/10/61)	1
<b>รวม</b>			<b>1</b>
ชมเชย	งานการพยาบาลหลังคลอด (WARD8/2)/เลขา CLT สุติ	พยาบาลที่ดูแลขณะนอนพักฟื้น คุณหมอ และพยาบาลช่วยให้คนไข้มีกำลังใจแบ่งตลอด ดูแลพยาบาลที่น่าลูกคุณนม (7/10/61)	1
	งานการพยาบาลหลังคลอด (WARD8/2)/เลขา CLT สุติ	การคลอดครั้งแรกได้รับการดูแลเอาใจใส่ดี ทำให้ปลอดภัยทั้งแม่และเด็ก การดูแลหลังคลอดได้รับการดูแลตลอด และต่อเนื่อง ทั้งร่างกาย แม่ และเด็ก รวมถึงเทคนิคการเลี้ยงให้นมบุตรเป็นประโยชน์แก่แม่ (33/10/61)	1
	ประธานทีมนำทางคลินิก สุติ ศาสตร์-นรีเวช	คุณหมอ และนางพยาบาลรวมถึงคนส่งข้าวและแม่บ้านมีรอยยิ้มเสมอให้ความสนใจใส่ใจในการรักษาดีมาก นางพยาบาลบริการใส่ใจดูแลดี มีคำพูดให้กำลังใจและรอยยิ้มให้เสมอ (31/10/61)	1

งานการพยาบาลหลังคลอด (WARD8/2)/เลขฯ CLT สุติ	คุณหมอให้ความสนใจใส่ใจในการรักษาดี มาก พยาบาลบริการใส่ใจดูแลดี มีคำพูดให้ กำลังใจและรอยยิ้มให้เสมอ (31/10/61)	1
งานการพยาบาลหลังคลอด (WARD8/2)/เลขฯ CLT สุติ	งานการพยาบาลดูแลดี (16/10/61)	1
งานการพยาบาลหลังคลอด (WARD8/2)/เลขฯ CLT สุติ	เจ้าหน้าที่บริการดี ดูแลใกล้ชิด (30/10/61)	1
ประธานทีมนำทางคลินิก สุติ ศาสตร์-นรีเวช	ทุกส่วนงานตั้งแต่ห้องคลอด พยาบาลที่ ดูแลขณะนอนพักฟื้น คุณหมอและพยาบาล ช่วยให้คนไข้มีกำลังใจแบ่งคลอดจนสำเร็จ การดูแลของพยาบาลที่น่าลูกไปคุณนม เพราะไม่มีมีน้ำนม (7/10/61)	1
งานการพยาบาลหลังคลอด (WARD8/2)/เลขฯ CLT สุติ	ทุกหน่วยงาน คุณหมอ พยาบาล ทุกคน ประทับใจมาก ด้านบริการดีทุกๆ อย่าง (32/10/61)	1
ประธานทีมนำทางคลินิก สุติ ศาสตร์-นรีเวช	ทุกหน่วยงาน ทุกๆ สายงาน คุณหมอ พยาบาล ทุก ๆ คน ประทับใจมาก ด้าน บริการดีทุกอย่าง (32/10/61)	1
ประธานทีมนำทางคลินิก สุติ ศาสตร์-นรีเวช	นักศึกษาแพทย์มีจำนวนมาก และใส่ใจ ดูแลคนป่วย แบบใกล้ชิด เปรียบเสมือน เป็นญาติ (2/10/61)	1
งานการพยาบาลหลังคลอด (WARD8/2)/เลขฯ CLT สุติ	บริการดี ดูแลดี พุดจาสุขภาพ (4/10/61)	1
งานการพยาบาลหลังคลอด (WARD8/2)/เลขฯ CLT สุติ	ประทับใจการเอาใจใส่ของแพทย์และ พยาบาล(3/10/61)	1
งานการพยาบาลพิเศษ (WARD8/1)	ประทับใจ คุณสกว เดือนไชโย ผู้ช่วย พยาบาล W8/1 มาสอนให้นมและไม่บังคับ (8/10/61)	1
งานการพยาบาลหลังคลอด (WARD8/2)/เลขฯ CLT สุติ	ประทับใจ คุณหมอ เจ้าหน้าที่พยาบาล บริการดูแลดี (18/10/61)	1

งานการพยาบาลหลังคลอด (WARD8/2)/เลขา CLT สติ	ประทับใจ ทุกคนที่มาให้บริการ ให้ คำแนะนำที่ดี พุดจา ไพเราะ มาดูแล ตลอดเวลา (19/10/61)	1
งานการพยาบาลหลังคลอด (WARD8/2)/เลขา CLT สติ	ประทับใจ นางสาวรัฐวดี พันธุ์วงศ์ พยาบาลงานการพยาบาลหลังคลอด (WARD8/2) พุดจาดี (45/10/61)	1
งานการพยาบาลหลังคลอด (WARD8/2)/เลขา CLT สติ	ประทับใจ พยาบาลทุกอย่าง (20/10/61)	1
งานการพยาบาลหลังคลอด (WARD8/2)/เลขา CLT สติ	ประทับใจ หอผู้ป่วยใน 8/2 (6/10/61)	1
งานการพยาบาลหลังคลอด (WARD8/2)/เลขา CLT สติ	ประทับใจคุณหมอมือที่ให้ความสนใจแก่ ผู้ป่วยเป็นอย่างดี (12/10/61)	1
งานการพยาบาลหลังคลอด (WARD8/2)/เลขา CLT สติ	ประทับใจเจ้าหน้าที่ทุกคน บริการดี พุดดี (34/10/61)	1
งานการพยาบาลหลังคลอด (WARD8/2)/เลขา CLT สติ	ประทับใจทุกท่านคุณหมอพยาบาลรวมทั้ง ผู้ที่เกี่ยวข้อง (11/10/61)	1
งานการพยาบาลหลังคลอด (WARD8/2)/เลขา CLT สติ	ประทับใจทุกบริการ (22/10/61)	1
งานการพยาบาลผู้ป่วยคลอด (LR)	ประทับใจทุกส่วนงานตั้งแต่ห้องคลอด พยาบาลช่วยให้กำลังใจแบ่งคลอดจนสำเร็จ (7/10/61)	1
ภาพรวมโรงพยาบาล	ประทับใจทุกหน่วยงานดูแลเอาใจใส่ผู้ป่วย ดีมาก ๆ (42/10/61)	1
งานการพยาบาลหลังคลอด (WARD8/2)/เลขา CLT สติ	ประทับใจทุกหน่วยงานที่ให้บริการ พุดจา ไพเราะ เอาใจใส่ผู้ป่วยตลอด (9/10/61)	1
งานการพยาบาลหลังคลอด (WARD8/2)/เลขา CLT สติ	ประทับใจพยาบาล การดูแลต่าง ๆ (1/10/61)	1
งานการพยาบาลหลังคลอด (WARD8/2)/เลขา CLT สติ	ประทับใจพยาบาลมีความเอาใจใส่คนไข้ดี มาก (10/10/61)	1
งานการพยาบาลหลังคลอด (WARD8/2)/เลขา CLT สติ	ประทับใจพยาบาลและคุณหมอให้ คำแนะนำดี พุดจาดี ให้คำปรึกษาพยาบาล ยิ้มแย้มดี (14/10/61)	1

งานการพยาบาลหลังคลอด (WARD8/2)/เลขา CLT สุติ	ประทับใจพยาบาลและแพทย์ดูแลดี (13/10/61)	1
งานการพยาบาลหลังคลอด (WARD8/2)/เลขา CLT สุติ	ประทับใจหมอ พยาบาล ทุกอย่าง (17/10/61)	1
งานการพยาบาลหลังคลอด (WARD8/2)/เลขา CLT สุติ	ประทับใจหมอและพยาบาล (23/10/61)	1
งานการพยาบาลผู้ป่วยคลอด (LR)	ประทับใจห้องคลอด ในการบริการเป็น กันเอง (38/10/61)	1
งานการพยาบาลหลังคลอด (WARD8/2)/เลขา CLT สุติ	ประทับใจห้องพักรักษาผู้ป่วย การให้บริการเป็น กันเอง (38/10/61)	1
งานการพยาบาลหลังคลอด (WARD8/2)/เลขา CLT สุติ	ประทับใจห้องพักรักษาหลังคลอด พุดจา ไพเราะ ยิ้มแย้ม (44/10/61)	1
งานการพยาบาลผู้ป่วยคลอด (LR)	ประทับใจห้องรอกคลอด พุดจาไพเราะ ยิ้ม แย้ม (44/10/61)	1
ภาพรวมโรงพยาบาล	ประทับใจให้บริการทุกอย่าง (37/10/61)	1
งานการพยาบาลหลังคลอด (WARD8/2)/เลขา CLT สุติ	ประทับใจหน่วยงานพยาบาล ดูแลดี (40/10/61)	1
ประธานทีมนำทางคลินิก กุมารเวชศาสตร์	ประทับใจหมอการดูแลเด็ก (43/10/61)	1
งานการพยาบาลหลังคลอด (WARD8/2)/เลขา CLT สุติ	พยาบาล-หมอดูแลดี พุดจาไพเราะ (29/10/61)	1
งานการพยาบาลวิกฤตเด็กเล็ก (NICU)	พยาบาลในห้อง NICU พุดจาด้วยน้ำเสียง ไพเราะและมีบริการที่ดีตามจรรยาบรรณที่ พยาบาลพึงควรมี (27/10/61)	1
งานการพยาบาลหลังคลอด (WARD8/2)/เลขา CLT สุติ	พยาบาลพุดจาดี เป็นอย่างดี (5/10/61)	1
งานการพยาบาลผู้ป่วยคลอด (LR)	พี่พยาบาลทุกคนประจำห้องห้องคลอด ทุก คน การดูแลรักษาของพยาบาลและคุณ หมอดูแลเป็นอย่างดี (36/10/61)	1
งานการพยาบาลหลังคลอด (WARD8/2)/เลขา CLT สุติ	แพทย์ พยาบาลดูแลอย่างต่อเนื่อง (21/10/61)	1

	งานสำนักงานอำนวยการ	แม่บ้าน ชั้น 8/2 ห้องน้ำสะอาดนำเข้า (นอนได้เลย) (41/10/61)	1
	ประธานทีมนำทางคลินิก สูติศาสตร์-นรีเวช	สูตินรีเวช ชั้น 2 และ หอผู้ป่วยใน W 8/2 อาจารย์แพทย์หญิงสิริวรรณ ศรีสุวรรณ ตอบข้อข้องใจ และอธิบายได้ชัดเจนมาก (6/10/61)	1
	OPDสูติศาสตร์-นรีเวชวิทยา	สูตินรีเวช ชั้น 2 อ.แพทย์หญิงสิริวรรณ ศรีสุวรรณ ตอบข้อข้องใจ และอธิบายได้ชัดเจนมาก (6/10/61)	1
	งานการพยาบาลหลังคลอด (WARD8/2)/เลขา CLT สูติ	หมอ พยาบาล พุดจาตี ยิ้มแย้มแจ่มใส พุดจาสุภาพ เจ้าหน้าที่เต็มใจ และเอาใจใส่ คอยให้ความช่วยเหลือ ตลอดเวลา (15/10/61)	1
	งานการพยาบาลหลังคลอด (WARD8/2)/เลขา CLT สูติ	หมอ และพยาบาล (24/10/61)	1
	<b>รวม</b>		<b>48</b>
เสนอแนะ	งานการพยาบาลหลังคลอด (WARD8/2)/เลขา CLT สูติ	เสนอแนะ ห้องที่ให้สารเคมีของชั้น 8 เดียง 16,17,18,19,20, ควรมี TV หรือ Wi-Fi ทุกเครื่องค่าย (2/10/61)	1
	<b>รวม</b>		<b>1</b>



