

สรุปข้อร้องเรียนประจำเดือนพฤศจิกายน 2561 (ผู้ป่วยใน)

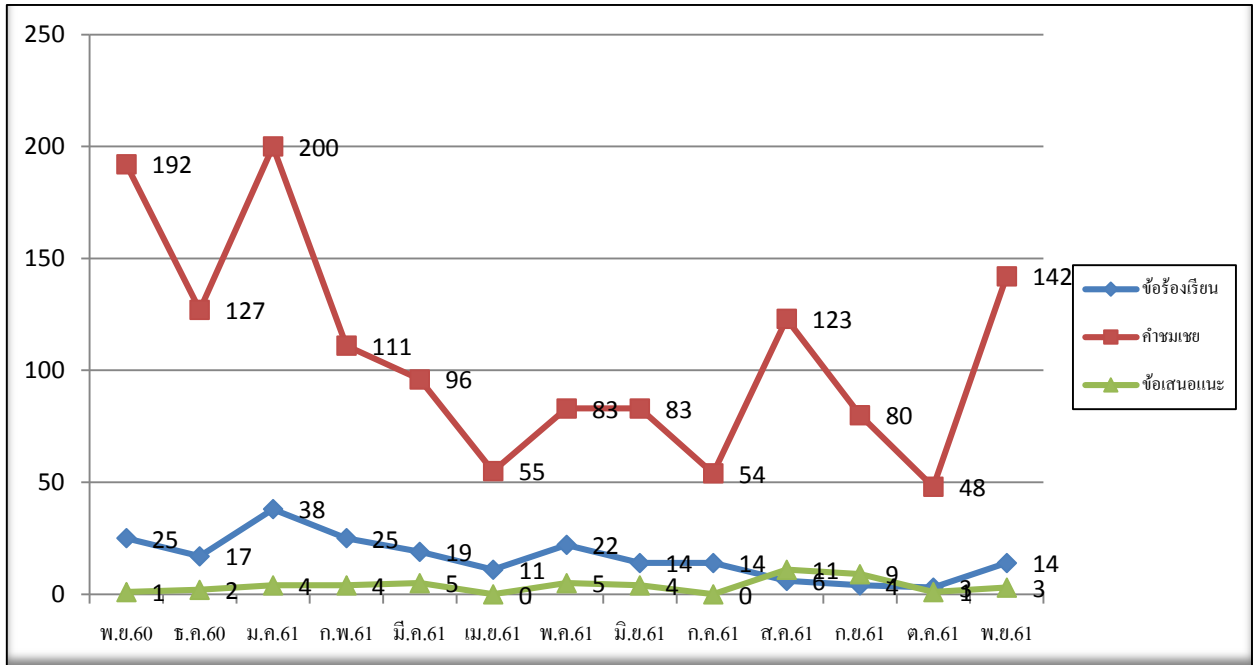
จำนวนแบบแสดงความคิดเห็นทั้งหมด	159	ฉบับ
1.จำนวนแบบแสดงความคิดเห็นที่ร้องเรียน	14	ฉบับ
2.จำนวนแบบแสดงความคิดเห็นที่ชมเชย	142	ฉบับ
3.จำนวนแบบข้อเสนอแนะ	3	ฉบับ

1. จำนวนแบบแสดงความคิดเห็นที่ร้องเรียน 14 ฉบับ

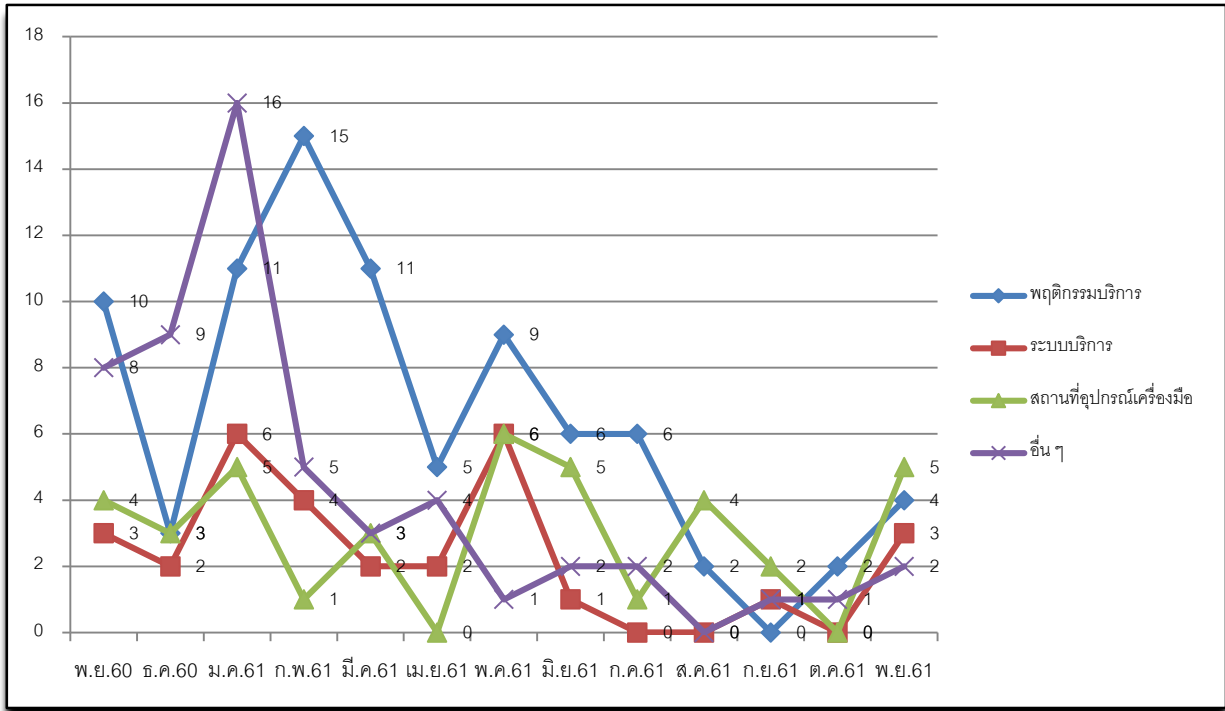
ลำดับที่	ประเด็นปัญหาข้อร้องเรียน	จำนวน (ฉบับ)	จำนวน (ครั้ง)	ร้อยละ(%)
1	พฤติกรรมบริการ	4	4	28.57
2	ระบบบริการ	3	3	21.43
3	สถานที่/อุปกรณ์ เครื่องมือ	5	5	35.71
4	อื่นๆ	2	2	14.29
5	เสนอแนะ	0	0	0.00
	<b>รวม</b>	<b>14</b>	<b>14</b>	<b>100.00</b>

ลำดับที่	ประเด็นปัญหาข้อร้องเรียน	รายละเอียดประเด็นปัญหาข้อร้องเรียน	จำนวนครั้ง	รวม
1	พฤติกรรมบริการ	ขาดความกระตือรือร้น/ใส่ใจ	1	1
		คำพูด กิริยามารยาทไม่เหมาะสม/ไม่สุภาพ	3	3
		<b>รวม</b>	<b>4</b>	<b>4</b>
2	ระบบบริการ	การประสานงานล่าช้า	2	2
		การดูแลรักษาล่าช้า	1	1
		<b>รวม</b>	<b>3</b>	<b>3</b>
3	สถานที่/อุปกรณ์ เครื่องมือ	ไม่สะอาด / มีกลิ่นเหม็น/ชำรุด/ไม่เพียงพอ	5	5
		<b>รวม</b>	<b>5</b>	<b>5</b>
4	อื่นๆ	อื่นๆ	2	2
		<b>รวม</b>	<b>2</b>	<b>2</b>

กราฟรวมจำนวนข้อร้องเรียนเดือน เดือนพฤศจิกายน 2560 – เดือนพฤศจิกายน 2561

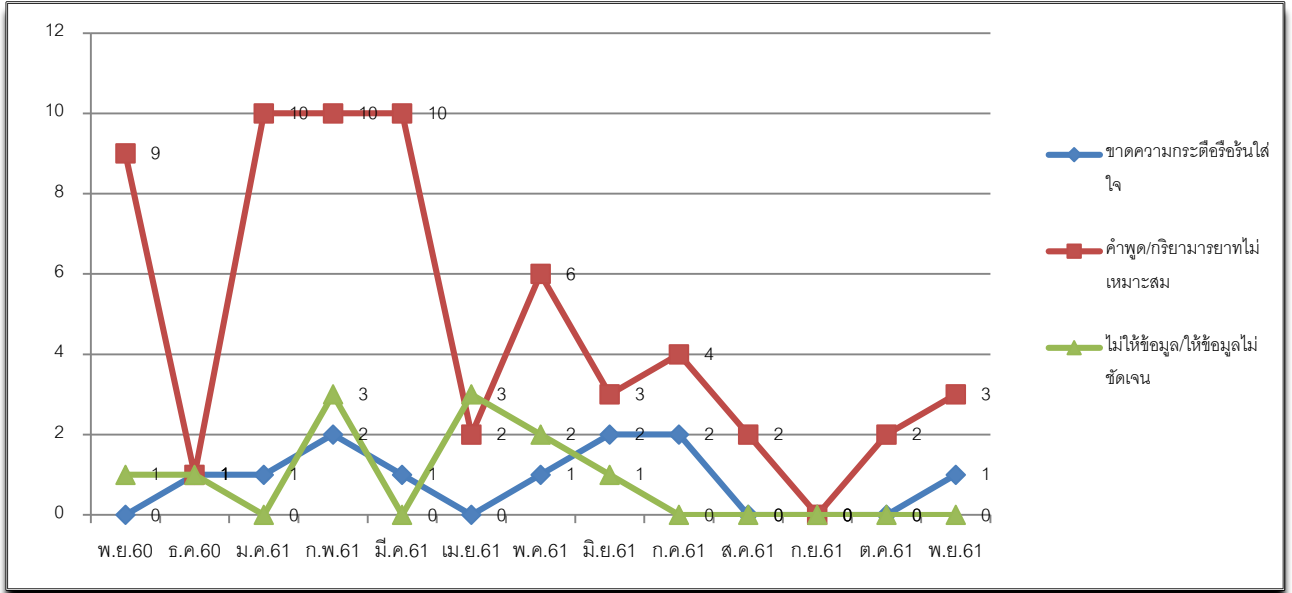


แผนภูมิแสดงจำนวนประเด็นปัญหาข้อร้องเรียนของผู้รับบริการของ  
เดือน พฤศจิกายน 2560 – พฤศจิกายน 2561



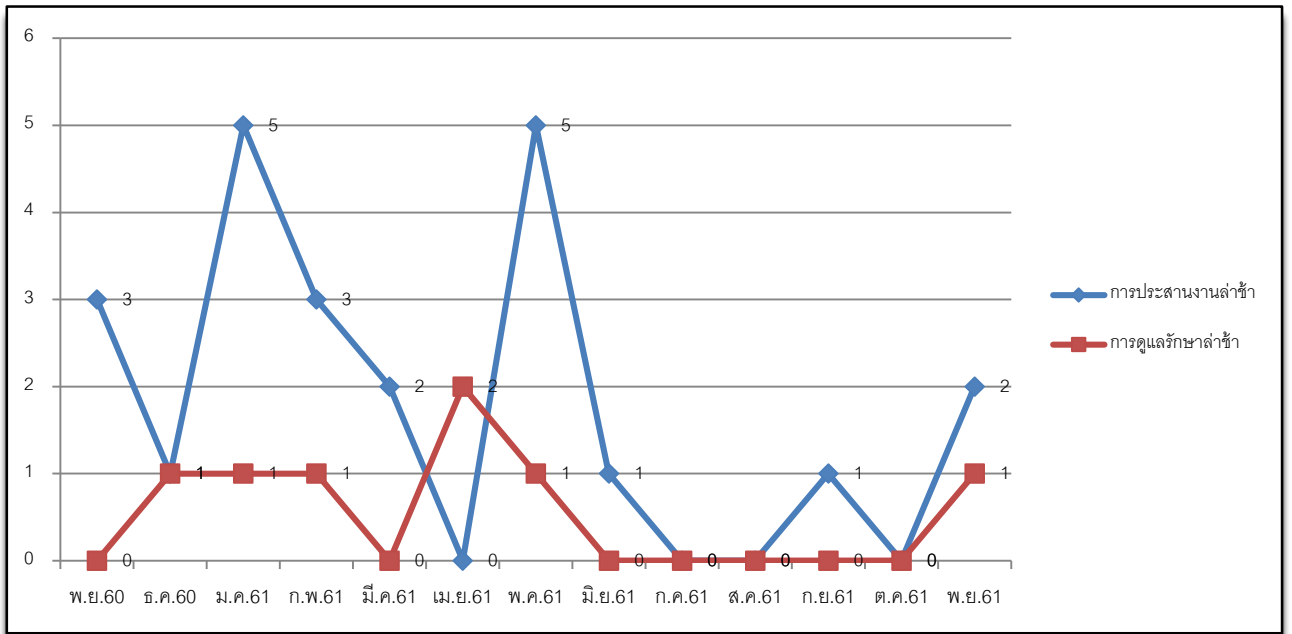
1. ด้านพฤติกรรมบริการ ทั้งหมด 4 ครั้ง

แผนภูมิแสดงสถิติข้อร้องเรียนด้านการสื่อสารและพฤติกรรมบริการเดือนพฤศจิกายน 60 – พฤศจิกายน 2561



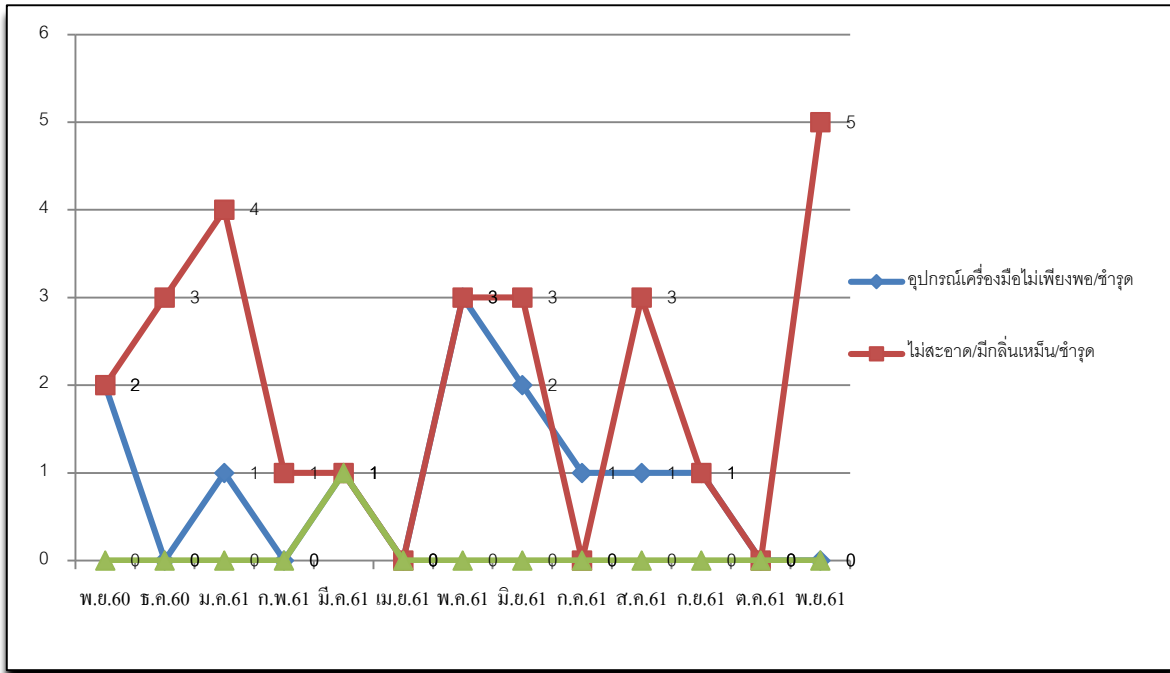
2. ด้านระบบบริการ ทั้งหมด 3 ครั้ง

แผนภูมิแสดงสถิติข้อร้องเรียนด้านระบบบริการเดือนพฤศจิกายน 2560 – เดือนพฤศจิกายน 2561



### 3.ด้านสถานที่/อุปกรณ์ เครื่องมือ 5 ครั้ง

แผนภูมิแสดงสถิติข้อร้องเรียนด้านสถานที่ อุปกรณ์ เครื่องมือ เดือน พฤศจิกายน 2560 – พฤศจิกายน 2561



## 2. จำนวนแบบแสดงความคิดเห็นที่ชมเชย 142 ฉบับ

- 2.1 NICU บริการดี (98/11/61)
- 2.2 NICU บริการให้คำแนะนำดี (97/11/61)
- 2.3 NICU พนักงานพยาบาลสุภาพเรียบร้อยดี (102/11/61)
- 2.4 NICU ให้คำปรึกษาดี ใส่ใจ ดูแลดี คอยช่วยเหลือตอนที่ขอความช่วยเหลือ (96/11/61)
- 2.5 กลุ่มพยาบาลทุกท่านชั้น 8 ดูแลคนไข้ดีมาก (27/11/61)
- 2.6 การดูแลเป็นอย่างดี (3/11/61)
- 2.7 การดูแลเอาใจใส่ผู้ป่วย พุดจาสุภาพ ยิ้มแย้ม แจ่มใส (85/11/61)
- 2.8 ขอขอบคุณ นายแพทย์สรรค์ สาธรวริยะพงศ์ มากๆ ขอขอบคุณจากใจจริงของผู้ป่วยที่ดูแล และผ่าตัดผู้ป่วยได้อย่างปลอดภัย คนไข้จะไม่ลืมบุญคุณ ไม่มีอะไรมาตอบแทนบุญคุณและทีมงาน นสพ.และพยาบาล พุดจาไพเราะ (35/11/61)
- 2.9 ขอขอบนุเคราะห์ใน NICU ทุกท่านที่ให้การดูแลเอาใจใส่และให้คำปรึกษาได้ดีมาก ตอบทุกข้อสงสัยได้ชัดเจน และให้กำลังใจดูแลความรู้สึกของคุณแม่เวลาที่ลูกมีอาการหนัก ตลอดเวลา 3 เดือน 7 วัน (83/11/61)
- 2.10 คุณหมอพุดจายิ้มแย้ม (53/11/61)
- 2.11 เจ้าหน้าที่ ชั้น 8 ทุกคนให้ความเป็นกันเอง ให้ข้อมูลดี คำแนะนำที่ดี ตั้งแต่เริ่มจนจบ ใส่ใจผู้ป่วยดี (66/11/61)
- 2.12 เจ้าหน้าที่ ห้องทำคลอด ทุกคนให้ความเป็นกันเอง ให้ข้อมูลดี คำแนะนำที่ดี ตั้งแต่เริ่มจนจบ ใส่ใจผู้ป่วย (66/11/61)
- 2.13 เจ้าหน้าที่ดูแล เอาใจใส่ดี สอบถามได้คำแนะนำที่ดี (71/11/61)
- 2.14 เจ้าหน้าที่พยาบาลทุกท่านให้ความเอาใจใส่ต่อผู้ป่วยเป็นอย่างดี (23/11/61)
- 2.15 เจ้าหน้าที่สุภาพ นุ่มนวล ยิ้มแย้ม แจ่มใสพุดจาสุภาพ เอาใจใส่ (70/11/61)

- 2.16 เจ้าหน้าที่หน่วยงานห้องผ่าตัดคลอด ดูแลเอาใจใส่ดี พุดจาสุภาพ (34/11/61)
- 2.17 คุณเลดี ให้คำปรึกษาคดีต่อคุณแม่ท้องแรก (45/11/61)
- 2.18 คุณแลร์กษาศิให้คำแนะนำดี (49/11/61)
- 2.19 คุณเลใส่ใจดี คุณหมอใจดี น่ารักทุกคน (24/11/61)
- 2.20 ทีมแพทย์ และพยาบาลเอาใจใส่คนไข้เป็นอย่างดี ให้คำแนะนำดี (93/11/61)
- 2.21 บริการดี เป็นกันเอง (84/11/61)
- 2.22 บริการดี เอาใจใส่ผู้ป่วยสม่ำเสมอ (46/11/61)
- 2.23 ประทับใจคุณดูแล เอาใจคนไข้ ด้วยหน้าตาที่ยิ้มแย้มแจ่มใส (21/11/61)
- 2.24 ประทับใจ แผนก สูตินรีเวช การตรวจอธิบายเข้าใจง่าย (55/11/61)
- 2.25 ประทับใจ แพทย์ พยาบาล บุคลากรทุกท่าน ยิ้มแย้ม แจ่มใส (92/11/61)
- 2.26 ประทับใจ รพ. และคณะพยาบาล (47/11/61)
- 2.27 ประทับใจการดูแล พุดคุยสอบถามจากพยาบาล และหมอมือดีคุณเล (40/11/61)
- 2.28 ประทับใจการดูแลใส่ใจดี คุณหมอใจดี น่ารักทุกคน (24/11/61)
- 2.29 ประทับใจการดูแลหลังคลอด หรือเจ็บป่วย การดูแลอาการเด็กเท่าเทียมกัน (43/11/61)
- 2.30 ประทับใจการบริการสุภาพ เอาใจใส่ ดูแลผู้ป่วยอย่างดี พุดจาสุภาพ (106/11/61)
- 2.31 ประทับใจการพูดการให้คำแนะนำ (74/11/61)
- 2.32 ประทับใจการพูดจาดีทุกคน (77/11/61)
- 2.33 ประทับใจการเอาใจใส่ดูแลคนไข้ได้ดีมาก (73/11/61)
- 2.34 ประทับใจการเอาใจใส่สอบถามเกี่ยวกับอาการ (1/11/61)
- 2.35 ประทับใจคณะแพทย์ และพยาบาลดูแลเป็นอย่างดีใกล้ชิดดีมาก ขอบคุณมากๆ ค่ะ (42/11/61)
- 2.36 ประทับใจคณะแพทย์และพยาบาล ไม่ใช้อารมณ์พูดจาดีกับคนไข้ (90/11/61)
- 2.37 ประทับใจความเป็นกันเองระหว่างเจ้าหน้าที่กับผู้ป่วยและญาติ (69/11/61)
- 2.38 ประทับใจคุณหมอ พยาบาล ดูแลใส่ใจดีมาก (94/11/61)
- 2.39 ประทับใจคุณหมอ และพยาบาล (10/11/61)
- 2.40 ประทับใจคุณหมอ และพยาบาลทุกท่าน (86/11/61)
- 2.41 ประทับใจคุณหมอ สิริวรรณ ศรีสุวรรณ ดูแลคนไข้ดีมาก (27/11/61)
- 2.42 ประทับใจคุณหมอดูแลดีมาก (52/11/61)
- 2.43 ประทับใจคุณหมอโรงพยาบาลมาก (37/11/61)
- 2.44 ประทับใจคุณหมอและพยาบาล (53/11/61)
- 2.45 ประทับใจคุณหมอและพยาบาลดูแลดีมาก (52/11/61)
- 2.46 ประทับใจเจ้าหน้าที่ NICU ให้ความเป็นกันเอง ให้ข้อมูลดี คำแนะนำที่ดี ตั้งแต่เริ่มจนจบ ใส่ใจผู้ป่วยดี (66/11/61)
- 2.47 ประทับใจเจ้าหน้าที่ คุณเลดี พุดจาไพเราะ (41/11/61)
- 2.48 ประทับใจเจ้าหน้าที่ พยาบาล แพทย์ (14/11/61)
- 2.49 ประทับใจเจ้าหน้าที่ที่ดูแลผู้ป่วยระหว่างนอนพักรักษาตัวซึ่งอยู่ที่ชั้น 8 (61/11/61)
- 2.50 ประทับใจเจ้าหน้าที่ทุกหน่วยงานของโรงพยาบาล การดูแลผู้ป่วย การให้คำปรึกษา (60/11/61)
- 2.51 ประทับใจเจ้าหน้าที่พยาบาล เจ้าหน้าที่ที่คุณเล (17/11/61)
- 2.52 ประทับใจเจ้าหน้าที่พยาบาล คุณเล และให้คำปรึกษามาก (95/11/61)
- 2.53 ประทับใจเจ้าหน้าที่หน่วยงานของโรงพยาบาล (60/11/61)

- 2.54 ประทับใจเจ้าหน้าที่ห้องฉุกเฉิน ซึ่งเข้ามาให้บริการตรงกับวันอาทิตย์ให้บริการดี พุดจาสุภาพ เรียบร้อย (61/11/61)
- 2.55 ประทับใจดูแลดี (6/11/61)
- 2.56 ประทับใจตอนคลอด (38/11/61)
- 2.57 ประทับใจทั้งหมดทุกบริการ ดูแลเป็นอย่างดี (114/11/61)
- 2.58 ประทับใจทีมแพทย์ และพยาบาลเอาใจใส่คนไข้เป็นอย่างดี ให้คำแนะนำดี (93/11/61)
- 2.59 ประทับใจทีมแพทย์และพยาบาล (56/11/61)
- 2.60 ประทับใจทุกๆ ท่าน ทุกๆ บริการ (62/11/61)
- 2.61 ประทับใจทุกๆหน่วยงานที่ให้บริการ (โดยเฉพาะพยาบาล) ใส่ใจดูแลคนป่วยดี (78/11/61)
- 2.62 ประทับใจทุกฝ่าย การยิ้มของบุคลากรทุกท่าน (76/11/61)
- 2.63 ประทับใจทุกส่วนในโรงพยาบาล (36/11/61)
- 2.64 ประทับใจทุกหน่วยงาน (5/11/61)
- 2.65 ประทับใจทุกหน่วยงาน กลุ่มผู้ดูแลที่ห้องพักรวมบริการดีพูดเพราะ (63/11/61)
- 2.66 ประทับใจทุกหน่วยงาน ได้รับบริการที่ดี (101/11/61)
- 2.67 ประทับใจทุกหน่วยงาน ทุกการบริการ (116/11/61)
- 2.68 ประทับใจทุกหน่วยงาน ทุกการบริการ บริการดีมาก ไม่มีบกพร่อง (115/11/61)
- 2.69 ประทับใจทุกหน่วยงาน บริการรวดเร็ว บริการดี ทำงานรวดเร็ว อธิบายและให้คำปรึกษาได้ดี และเข้าใจง่าย (13/11/61)
- 2.70 ประทับใจทุกหน่วยงาน พุดจาดี ยิ้มแย้ม บริการดี (7/11/61)
- 2.71 ประทับใจทุกหน่วยงาน แพทย์และพยาบาล (113/11/61)
- 2.72 ประทับใจทุกหน่วยงานที่รับบริการ พุดดี (12/11/61)
- 2.73 ประทับใจทุกหน่วยงานทุกบริการ พุดจาดี ใส่ใจคนไข้ดี (39/11/61)
- 2.74 ประทับใจทุกอย่าง หน่วยงานทำคลอด (58/11/61)
- 2.75 ประทับใจทุกอย่างพยาบาล อาจารย์ทุกๆ ท่าน ดูแลดีมาก (110/11/61)
- 2.76 ประทับใจนรีเวชวิทยา (107/11/61)
- 2.77 ประทับใจบริการดีทุกอย่าง (75/11/61)
- 2.78 ประทับใจบุรุษพยาบาล รวดเร็ว ทันใจ (80/11/61)
- 2.79 ประทับใจพนักงานทุกคนดูแลเอาใจใส่ดีมากพุดจาดี (44/11/61)
- 2.80 ประทับใจพยาบาล (2/11/61)
- 2.81 ประทับใจพยาบาล กับหมอ (54/11/61)
- 2.82 ประทับใจพยาบาล ดูแลผู้ป่วยดี (16/11/61)
- 2.83 ประทับใจพยาบาล พุดจาสุภาพ อ่อนโยน ยิ้มแย้ม แจ่มใส (32/11/61)
- 2.84 ประทับใจพยาบาล แพทย์ ดูแลใส่ใจดี (91/11/61)
- 2.85 ประทับใจพยาบาล แพทย์ ห้องผู้ป่วยสามัญ 8 น่ารักบริการดี ทุกคน (51/11/61)
- 2.86 ประทับใจพยาบาล และหมอดูแลดี พุดจาสุภาพ เอาใจใส่ผู้ป่วย (65/11/61)
- 2.87 ประทับใจพยาบาล ใส่ใจดี (19/11/61)
- 2.88 ประทับใจพยาบาล หมอ ดูแลเอาใจใส่ดี คอยถามอาหารตลอด เวลามาวัดไข้หรือวัดความดัน (25/11/61)
- 2.89 ประทับใจพยาบาลและแพทย์ที่ให้บริการดี แนะนำทุกอย่างได้ดีมาก (108/11/61)
- 2.90 ประทับใจพยาบาลหลังคลอด มีการแนะนำที่ดี ในการดูแลบุตรหลังคลอด (15/11/61)
- 2.91 ประทับใจพยาบาลให้ความช่วยเหลือทุกอย่าง สอนที่เราทำไม่ได้ (103/11/61)

- 2.92 ประทับใจแพทย์ เจ้าหน้าที่พยาบาล นิสิตแพทย์ทุกท่าน ให้การดูแลเป็นอย่างดีเยี่ยม ขณะเข้ารับการรักษา (109/11/61)
- 2.93 ประทับใจแพทย์ พยาบาลทุกท่านช่วยเหลือดีมาก อธิบายได้ดี ดูแลเป็นอย่างดี พุดจาดี รักน้องทุกคน (31/11/61)
- 2.94 ประทับใจแพทย์ และพยาบาล (20/11/61)
- 2.95 ประทับใจแพทย์ และพยาบาล (79/11/61)
- 2.96 ประทับใจแพทย์ และพยาบาล สุภาพ ยิ้มแย้มแจ่มใสดี เอาใจใส่และเต็มใจให้ความช่วยเหลือเสมอ ให้คำแนะนำที่ดี (30/11/61)
- 2.97 ประทับใจแพทย์ และพยาบาลสุภาพ ยิ้มแย้มแจ่มใสดี (30/11/61)
- 2.98 ประทับใจแพทย์ และพยาบาลให้บริการดี และพุดจาไพเราะ (111/11/61)
- 2.99 ประทับใจแพทย์และพยาบาล (89/11/61)
- 2.100 ประทับใจแพทย์และพยาบาลคือการบริการ (89/11/61)
- 2.101 ประทับใจแพทย์และพยาบาลดูแลเอาใจใส่เสมอ (54/11/61)
- 2.102 ประทับใจแม่บ้าน (94/11/61)
- 2.103 ประทับใจเรื่องการดูแลเอาใจใส่ผู้ป่วยดี (104/11/61)
- 2.104 ประทับใจหน่วยงาน NICU มากที่สุด (82/11/61)
- 2.105 ประทับใจหมอ เจ้าหน้าที่ พยาบาล นิสิตแพทย์ทุกท่าน ให้การดูแลเป็นอย่างดีเยี่ยม ขณะเข้ารับการรักษา (109/11/61)
- 2.106 ประทับใจหมอ นางพยาบาล และแม่บ้าน ดูแลใส่ใจดีมาก ๆ (94/11/61)
- 2.107 ประทับใจหมอ พยาบาล การให้บริการของโรงพยาบาล (50/11/61)
- 2.108 ประทับใจหมอ พยาบาล ดูแลดีมากเลย เข้าใจดีใส่ใจดี ดีทุกอย่าง (28/11/61)
- 2.109 ประทับใจหมอ พยาบาล บริการดูแลดีมาก (28/11/61)
- 2.110 ประทับใจหมอ พยาบาล และเจ้าหน้าที่ทุกท่าน การดูแลเอาใจใส่คนไข้ดีมาก (22/11/61)
- 2.111 ประทับใจหมอ พยาบาล เอาใจใส่ดูแลผู้ป่วยดีค่ะ (29/11/61)
- 2.112 ประทับใจหมอ และคณะแพทย์ พยาบาลแนะนำ และตอบคำถามได้อย่างเข้าใจง่าย ค่อยดูแลติดตามอาการดี เอาใจใส่คนป่วยดี พุดจาไพเราะ ไม่ถือตัว อธิบายดี (26/11/61)
- 2.113 ประทับใจหมอ และพยาบาล (11/11/61)
- 2.114 ประทับใจหมอ และพยาบาล (112/11/61)
- 2.115 ประทับใจหมอ และพยาบาลให้บริการดี และพุดจาไพเราะแนะนำดูแลดีมาก (111/11/61)
- 2.116 ประทับใจหมอและพยาบาล (100/11/61)
- 2.117 ประทับใจหมอและพยาบาล การเอาใจใส่บริการหลังคลอด (59/11/61)
- 2.118 ประทับใจหมอและพยาบาล การเอาใจใส่ระหว่างรอกคลอด น่ารักพุดจาเพราะ (59/11/61)
- 2.119 ประทับใจหมอและพยาบาลทุกหน่วยงาน (59/11/61)
- 2.120 ประทับใจห้องคลอด (บุคลากร) ให้กำลังใจก่อนข้างดี ไม่รู้สึกเครียด (57/11/61)
- 2.121 ประทับใจทุกหน่วยงาน ให้ความสำคัญกับผู้ป่วยและบริการดีทุกอย่าง (81/11/61)
- 2.122 ประทับใจพยาบาล อาจารย์หมอทุกท่าน (110/11/61)
- 2.123 ประทับใจแพทย์และพยาบาลดูแลและติดตามผู้ป่วยดี (64/11/61)
- 2.124 ประทับใจหมอและพยาบาลดูแลและติดตามผู้ป่วยดี (64/11/61)
- 2.125 พยาบาล พุดจาดีและให้ความช่วยเหลือดี (87/11/61)
- 2.126 พยาบาล แพทย์ ห้องผู้ป่วยสามัญ 8 น่ารักบริการดี ทุกคน (51/11/61)
- 2.127 พยาบาล และแพทย์ดูแลใส่ใจดี (91/11/61)



- 2.128 พยาบาล หมอ ดูแลเอาใจใส่ดี คอยถามอาการตลอดเวลามาไว้ใจหรือไว้ใจความดัน (25/11/61)
- 2.129 พยาบาลใจดี หมอก็แนะนำดี พยาบาลช่วยเหลือผู้ป่วยดี เวลาญาติไม่อยู่ (18/11/61)
- 2.130 พยาบาลดูแลเอาใจใส่ดี และให้คำแนะนำอย่างเต็มใจ (67/11/61)
- 2.131 พยาบาล ดูแลดี (4/11/61)
- 2.132 พยาบาลแผนกฉุกเฉิน และหมดที่ดูแลอำนวยความสะดวก ใส่ใจเรื่องเล็กน้อย ๆ เวลารักษาทะนุถนอม (40/11/61)
- 2.133 พยาบาลพูดจาดีมาก ดูแลเอาใจใส่ตลอด (105/11/61)
- 2.134 พยาบาลเรียกใช้ง่าย น่ารักทุกคน (48/11/61)
- 2.135 พยาบาลและคุณหมอ เรื่องการให้บริการแนะนำทุกอย่างได้ดีมาก (108/11/61)
- 2.136 พยาบาลเอาใจใส่ดูแลผู้ป่วยดี (29/11/61)
- 2.137 แพทย์และพยาบาลดูแลผู้ป่วยดี (88/11/61)
- 2.138 แพทย์และพยาบาล ไม่ใช่อารมณ์กับคนไข้พูดจาดี (90/11/61)
- 2.139 หมอ พยาบาล บุคลากรทุกท่าน ยิ้มแย้ม แจ่มใส (92/11/61)
- 2.140 หมอ และคณะแพทย์ พยาบาล แนะนำและตอบคำถามได้อย่างเข้าใจง่าย เอาใจใส่ดี พูดจาไพเราะ อธิบายดี (26/11/61)
- 2.141 หมอและพยาบาลดูแลดี ให้บริการประทับใจมาก (9/11/61)
- 2.142 ห้องคลอด ดูแลเอาใจใส่ดี ให้คำปรึกษาดี (99/11/61)

### 3 จำนวนแบบแสดงความคิดเห็นเป็นข้อเสนอแนะ 3 ฉบับ

- 3.1 แผนก นรีเวช น่าจะมีตะกร้าเสียบบัตรคิวไว้ด้านนอกเหมือน แผนกอื่น คนไข้มาตั้งแต่เช้าต้องมาขึ้นรถกว่าจะเปิดห้อง (95/11/61)
- 3.2 สีฟ้ามัน ตอนสายแดดร้อน ,ห้องน้ำกดยาก , ฝ้าดูคนไข้สั้น (79/11/61)
- 3.3 ห้องน้ำ ห้องพิเศษ 8/2 น้ำไหลน้อย อยากให้มีน้ำไหลตลอด ไม่ใช่หยุดๆไหลๆ (111/11/61)



**สรุปประเด็นปัญหาข้อร้องเรียน ประจำเดือน พฤศจิกายน**

2561

**สรุป ประเด็นปัญหาข้อร้องเรียน เกี่ยวกับพฤติกรรมบริการ**

มีทั้งหมด = 4 ครั้ง

ลำดับ	หน่วยงาน	จำนวน ครั้ง
1.	หน่วยงานทางการแพทย์บาลแยกเป็น = 4 ครั้ง	4
	- งานการพยาบาลผู้ป่วยคลอด(LR) = 3 ครั้ง - งานการพยาบาลหลังคลอด(WARD8/2)/เลข CLT สูติ = 1 ครั้ง	
	<b>รวม</b>	<b>4</b>

**สรุปประเด็นปัญหาข้อร้องเรียน เกี่ยวกับระบบบริการ**

มีทั้งหมด = 3 ครั้ง

ลำดับ	หน่วยงาน	จำนวน ครั้ง
1	งานจัดเก็บรายได้	1
2	ภาควิชาพยาธิวิทยา(ห้องปฏิบัติการกลาง)	1
3	ประธานทีมนำทางคลินิก สูติศาสตร์-นรีเวช	1
	<b>รวม</b>	<b>3</b>

**สรุปประเด็นปัญหาข้อร้องเรียน เกี่ยวกับ สถานที่ อุปกรณ์ เครื่องมือ**

ทั้งหมด = 5 ครั้ง

ลำดับ	หน่วยงาน	จำนวน ครั้ง
1	งานอาคารสถานที่และสิ่งแวดล้อม	5
	<b>รวม</b>	<b>5</b>

**สรุป ประเด็นปัญหาข้อร้องเรียน เกี่ยวกับข้อเสนอแนะ**

มีทั้งหมด = 3 ครั้ง

ลำดับ	หน่วยงาน	จำนวน ครั้ง
1.	หน่วยงานทางการแพทย์บาลแยกเป็น = 1 ครั้ง - OPDสูติศาสตร์-นรีเวชวิทยา = 1 ครั้ง	1
2.	งานซ่อมบำรุง	
3.	ภาพรวมโรงพยาบาล	1
	<b>รวม</b>	<b>3</b>

**สรุปประเด็นปัญหาข้อร้องเรียน เกี่ยวกับอื่นๆ มีทั้งหมด = 2 ครั้ง**

ลำดับ	หน่วยงาน	จำนวน ครั้ง
1.	หน่วยงานทางการแพทย์บาลแยกเป็น = 1 ครั้ง -งานการพยาบาลหลังคลอด(WARD8/2)/เลข CLT สูติ = 1 ครั้ง	1
2.	ประธานทีมนำทางคลินิก สูติศาสตร์-นรีเวช	1
	<b>รวม</b>	<b>2</b>

รายละเอียดประเด็นปัญหาข้อร้องเรียน (ผู้ป่วยใน) เดือน พฤศจิกายน 2561

ประเด็นปัญหา	หน่วยงาน	รายละเอียด /ข้อเสนอแนะ	จำนวน (ครั้ง)
พฤติกรรมบริการ	งานการพยาบาลผู้ป่วยคลอด(LR)	การบริการห้องรอกคลอด หน่วยงานพยาบาลห้องพักฟื้น ใช้คำพูดและสีหน้าไม่ดีกับคนไข้ (34/11/61)	1
	งานการพยาบาลผู้ป่วยคลอด(LR)	เจ้าหน้าที่ห้องเตรียมคลอด คนหนึ่งพูดจาด้วยน้ำเสียงไม่สมควร เกี่ยวกับเหตุผลที่ต้องมารักษาที่นี่ เพราะผู้ป่วยคิดว่าดีและฝากชีวิตไว้ได้ แนะนำแต่ใช้น้ำเสียงที่สื่อออกมา ทำให้คิดไปได้หลายมุม (66/11/61)	1
	งานการพยาบาลผู้ป่วยคลอด(LR)	หน่วยงานห้องรอกคลอด หน่วยงานพยาบาลห้องพักฟื้นไม่ค่อยดูแลเอาใจใส่ ควรดูแลเอาใจใส่คนไข้มากกว่านี้ ใช้คำพูดจาและสีหน้าไม่ดีกับคนไข้ (บางคน) (34/11/61)	1
	งานการพยาบาลหลังคลอด (WARD8/2)/เลขา CLT สูติ	หอผู้ป่วยชั้น 8 พยาบาล (บางคน) ไม่แจ้งผู้ป่วยในการปฏิบัติตัวในการเข้าพักฟื้น ว่าจะต้องปฏิบัติตัวในการเข้าพัก (55/11/61)	1
	<b>รวม</b>		<b>4</b>
ระบบบริการ	งานจัดเก็บรายได้	แผนกการเงิน (ที่ลงทะเบียน) ชั้น 2 ซ้ำ น่าจะเพิ่มช่องให้มากกว่านี้ (33/11/61)	1
	ภาควิชาพยาธิวิทยา(ห้องปฏิบัติการกลาง)	แผนกเจาะเลือด (ที่ลงทะเบียน) ชั้น 2 น่าจะเพิ่มช่องให้มากกว่านี้ (33/11/61)	1
	ประธานทีมนำทางคลินิก สูติศาสตร์-นรีเวช	ยกเลิกการผ่าตัด เพราะอดทนกับเวลาที่อดอาหารไม่ไหว ควรเน้นนอนเรื่องเวลา ควรแจ้งคิวเรื่องการผ่าตัดให้ชัดเจน ไม่ใช่บอกให้รอไปก่อน โดยไม่รู้ว่าที่แน่นอน (68/11/61)	1
	<b>รวม</b>		<b>3</b>
สถานที่/อุปกรณ์เครื่องมือ	งานอาคารสถานที่และสิ่งแวดล้อม	ควรปรับปรุงเรื่องการทำความสะอาดห้องพัก (70/11/61)	1
	งานอาคารสถานที่และสิ่งแวดล้อม	แม่บ้านวันเสาร์ที่ 6 ต.ค. 61 ไม่ทำความสะอาดห้องฟุ้งเยอะ ต้องทำทุกวัน ห้องน้ำไม่ทำ (65/11/61)	1
	งานอาคารสถานที่และสิ่งแวดล้อม	ห้องน้ำควรให้สะอาดกว่านี้ (71/11/61)	1
	งานอาคารสถานที่และสิ่งแวดล้อม	ห้องพักไม่ค่อยได้รับการบริการ โดยเฉพาะช่วงวันหยุด ไม่มีการทำความสะอาดห้องพักเลย ควรมีการทำมาความสะอาดอย่างสม่ำเสมอ (67/11/61)	1
	งานอาคารสถานที่และสิ่งแวดล้อม	ห้องไม่ค่อยสะอาดไม่มีคนมาทำให้ 2 วัน ไม่มาทำ (72/11/61)	1
	<b>รวม</b>		<b>5</b>

ประเด็นปัญหา	หน่วยงาน	รายละเอียด /ข้อเสนอแนะ	จำนวน (ครั้ง)
อื่น ๆ	ประธานทีมนำทางคลินิก สูติศาสตร์-นรีเวช	การทำแผล วันที่1-2 ต.ค.61 ควรมีเทคนิคปลอดเชื้อ และควรมีการทำความสะอาดด้วยทุกครั้ง (69/11/61)	1
	งานการพยาบาลหลังคลอด (WARD8/2)/เลขา CLT สูติ	ไฟแสงสว่างห้องพัก จำนวน 3 เตียง ติดตั้งไม่เหมาะสม การเปิด-ปิด ต้องเดินออกไปนอกห้อง ทำให้ลำบากต่อการใช้งาน (8/11/61)	1
	<b>รวม</b>		<b>2</b>
ชมเชย	งานการพยาบาลวิกฤตเด็กเล็ก(NICU)	NICU บริการดี (98/11/61)	1
	งานการพยาบาลวิกฤตเด็กเล็ก(NICU)	NICU บริการให้คำแนะนำดี (97/11/61)	1
	งานการพยาบาลวิกฤตเด็กเล็ก(NICU)	NICU พนักงานพยาบาลสุภาพเรียบร้อยดี (102/11/61)	1
	งานการพยาบาลวิกฤตเด็กเล็ก(NICU)	NICU ให้คำปรึกษาดี ใส่ใจ ดูแลดี คอยช่วยเหลือตอนที่ขอความช่วยเหลือ (96/11/61)	1
	งานการพยาบาลหลังคลอด (WARD8/2)/เลขา CLT สูติ	กลุ่มพยาบาลทุกท่านชั้น 8 ดูแลคนไข้ดีมาก (27/11/61)	1
	งานการพยาบาลหลังคลอด (WARD8/2)/เลขา CLT สูติ	การดูแลเป็นอย่างดี (3/11/61)	1
	งานการพยาบาลหลังคลอด (WARD8/2)/เลขา CLT สูติ	การดูแลเอาใจใส่ผู้ป่วย พุดจาสุภาพ ยิ้มแย้ม แจ่มใส (85/11/61)	1
	ภาควิชาศัลยศาสตร์	ขอขอบคุณ นายแพทย์สรรค์ สาธรวีระพงษ์ มากๆ ขอขอบคุณจากใจจริงของผู้ป่วยที่ดูแล และผ่าตัดผู้ป่วยได้อย่างปลอดภัย คนไข้จะไม่ลืมบุญคุณ ไม่มีอะไรมาตอบแทนบุญคุณและทีมงาน นสพ.และพยาบาล พุดจาไพเราะ (35/11/61)	1
	งานการพยาบาลวิกฤตเด็กเล็ก(NICU)	ขอขอบคุณบุคลากรใน NICU ทุกท่านที่ให้การดูแลเอาใจใส่ และให้คำปรึกษาได้ดีมาก ตอบทุกข้อสงสัย ได้ชัดเจน และให้กำลังใจ ดูแลความรู้สึกของคุณแม่เวลาที่ลูกมีอาการหนัก ตลอดเวลา 3 เดือน 7 วัน (83/11/61)	1
	ประธานทีมนำทางคลินิก สูติศาสตร์-นรีเวช	คุณหมอพุดจาดีเยี่ยม (53/11/61)	1
	งานการพยาบาลพิเศษ(WARD8/1)	เจ้าหน้าที่ ชั้น 8 ทุกคนให้ความเป็นกันเอง ให้ข้อมูลดี คำแนะนำที่ดี ตั้งแต่เริ่มจนจบ ใส่ใจผู้ป่วยดี (66/11/61)	1
	งานการพยาบาลผู้ป่วยคลอด(LR)	เจ้าหน้าที่ ห้องทำคลอด ทุกคนให้ความเป็นกันเอง ให้ข้อมูลดี คำแนะนำที่ดี ตั้งแต่เริ่มจนจบ ใส่ใจผู้ป่วย (66/11/61)	1
งานการพยาบาลพิเศษ(WARD8/1)	เจ้าหน้าที่ดูแล เอาใจใส่ดี สอบถามได้คำแนะนำที่ดี (71/11/61)	1	

ประเด็นปัญหา	หน่วยงาน	รายละเอียด /ข้อเสนอแนะ	จำนวน (ครั้ง)
	งานการพยาบาลหลังคลอด (WARD8/2)/เลขา CLT สูติ	เจ้าหน้าที่พยาบาลทุกท่านให้ความเอาใจใส่ต่อผู้ป่วยเป็นอย่างดี (23/11/61)	1
	งานการพยาบาลพิเศษ(WARD8/1)	เจ้าหน้าที่สุภาพ นุ่มนวล ยิ้มแย้ม แจ่มใสพูดจาสุภาพ เอาใจใส่ (70/11/61)	1
	งานการพยาบาลผ่าตัด(OR)	เจ้าหน้าที่หน่วยงานห้องผ่าตัดคลอด ดูแลเอาใจใส่ดี พูดจาสุภาพ (34/11/61)	1
	งานการพยาบาลวิกฤตเด็กเล็ก(NICU)	ดูแลดี ให้คำปรึกษาดีต่อคุณแม่ท้องแรก (45/11/61)	1
	งานการพยาบาลหลังคลอด (WARD8/2)/เลขา CLT สูติ	ดูแลรักษาดีให้คำแนะนำดี (49/11/61)	1
	งานการพยาบาลหลังคลอด (WARD8/2)/เลขา CLT สูติ	ดูแลใส่ใจดี คุณหมอใจดี น่ารักทุกคน (24/11/61)	1
	งานการพยาบาลหลังคลอด (WARD8/2)/เลขา CLT สูติ	ทีมแพทย์ และพยาบาลเอาใจใส่คนไข้เป็นอย่างดี ให้คำแนะนำดี (93/11/61)	1
	งานการพยาบาลหลังคลอด (WARD8/2)/เลขา CLT สูติ	บริการดี เป็นกันเอง (84/11/61)	1
	งานการพยาบาลหลังคลอด (WARD8/2)/เลขา CLT สูติ	บริการดี เอาใจใส่ผู้ป่วยสม่ำเสมอ (46/11/61)	1
	งานการพยาบาลหลังคลอด (WARD8/2)/เลขา CLT สูติ	ประทับใจดูแล เอาใจคนไข้ ด้วยหน้าที่ที่ยิ้มแย้มแจ่มใส (21/11/61)	1
	ประธานทีมนำทางคลินิก สูติศาสตร์-นรีเวช	ประทับใจ แผนก สูตินรีเวช การตรวจอธิบายเข้าใจง่าย (55/11/61)	1
	ประธานทีมนำทางคลินิก สูติศาสตร์-นรีเวช	ประทับใจ แพทย์ พยาบาล บุคลากรทุกท่าน ยิ้มแย้มแจ่มใส (92/11/61)	1
	งานการพยาบาลหลังคลอด (WARD8/2)/เลขา CLT สูติ	ประทับใจ รพ. และคณะพยาบาล (47/11/61)	1
	งานการพยาบาลผู้ป่วยนอกและอุบัติเหตุฉุกเฉิน(ER)	ประทับใจการดูแล พูดคุยสอบถามจากพยาบาล และหมอที่ดูแล (40/11/61)	1
	ประธานทีมนำทางคลินิก สูติศาสตร์-นรีเวช	ประทับใจการดูแลใส่ใจดี คุณหมอใจดี น่ารักทุกคน (24/11/61)	1
	งานการพยาบาลวิกฤตเด็กเล็ก(NICU)	ประทับใจการดูแลหลังคลอด หรือเจ็บป่วย การดูแลอาการเด็กเท่าเทียมกัน (43/11/61)	1
	งานการพยาบาลหลังคลอด (WARD8/2)/เลขา CLT สูติ	ประทับใจการบริการสุภาพ เอาใจใส่ ดูแลผู้ป่วยอย่างดี พูดจาสุภาพ (106/11/61)	1
	ภาพรวมโรงพยาบาล	ประทับใจการพูดการให้คำแนะนำ (74/11/61)	1
	ภาพรวมโรงพยาบาล	ประทับใจการพูดจาดีทุกคน (77/11/61)	1

ประเด็นปัญหา	หน่วยงาน	รายละเอียด /ข้อเสนอแนะ	จำนวน (ครั้ง)
	ภาพรวมโรงพยาบาล	ประทับใจการเอาใจใส่ดูแลคนไข้ได้ดีมาก (73/11/61)	1
	งานการพยาบาลหลังคลอด (WARD8/2)/เลขา CLT สูติ	ประทับใจการเอาใจใส่สอบถามเกี่ยวกับอาการ (1/11/61)	1
	งานการพยาบาลวิกฤตเด็กเล็ก(NICU)	ประทับใจคณะแพทย์ และพยาบาลดูแลน้องอย่างใกล้ชิดดีมาก ขอบคุณมากๆ ค่ะ (42/11/61)	1
	ประธานทีมนำทางคลินิก สูติศาสตร์-นรีเวช	ประทับใจคณะแพทย์และพยาบาล ไม่ใช่อารมณ์พูดจาดีกับคนไข้ (90/11/61)	1
	งานการพยาบาลพิเศษ(WARD8/1)	ประทับใจความเป็นกันเองระหว่างเจ้าหน้าที่กับผู้ป่วยและญาติ (69/11/61)	1
	งานการพยาบาลหลังคลอด (WARD8/2)/เลขา CLT สูติ	ประทับใจคุณหมอ พยาบาล ดูแลใส่ใจดีมาก (94/11/61)	1
	งานการพยาบาลหลังคลอด (WARD8/2)/เลขา CLT สูติ	ประทับใจคุณหมอ และพยาบาล (10/11/61)	1
	งานการพยาบาลหลังคลอด (WARD8/2)/เลขา CLT สูติ	ประทับใจคุณหมอ และพยาบาลทุกท่าน (86/11/61)	1
	ประธานทีมนำทางคลินิก สูติศาสตร์-นรีเวช	ประทับใจคุณหมอ สิริวรรณ ศรีสุวรรณ ดูแลคนไข้ดีมาก (27/11/61)	1
	ประธานทีมนำทางคลินิก สูติศาสตร์-นรีเวช	ประทับใจคุณหมอดูแลดีมาก (52/11/61)	1
	ภาพรวมโรงพยาบาล	ประทับใจคุณหมอโรงพยาบาลมาก (37/11/61)	1
	งานการพยาบาลหลังคลอด (WARD8/2)/เลขา CLT สูติ	ประทับใจคุณหมอและพยาบาล (53/11/61)	1
	งานการพยาบาลหลังคลอด (WARD8/2)/เลขา CLT สูติ	ประทับใจคุณหมอและพยาบาลดูแลดีมาก (52/11/61)	1
	งานการพยาบาลวิกฤตเด็กเล็ก(NICU)	ประทับใจเจ้าหน้าที่ NICU ให้ความเป็นกันเอง ให้ข้อมูลดี คำแนะนำที่ดี ตั้งแต่เริ่มจนจบ ใส่ใจผู้ป่วยดี (66/11/61)	1
	งานการพยาบาลวิกฤตเด็กเล็ก(NICU)	ประทับใจเจ้าหน้าที่ ดูแลดี พุดจาไพเราะ (41/11/61)	1
	งานการพยาบาลหลังคลอด (WARD8/2)/เลขา CLT สูติ	ประทับใจเจ้าหน้าที่ พยาบาล แพทย์ (14/11/61)	1
	งานการพยาบาลหลังคลอด (WARD8/2)/เลขา CLT สูติ	ประทับใจเจ้าหน้าที่ที่ดูแลผู้ป่วยระหว่างนอนพักรักษาตัว ซึ่งอยู่ที่ชั้น 8 (61/11/61)	1
	งานการพยาบาลหลังคลอด (WARD8/2)/เลขา CLT สูติ	ประทับใจเจ้าหน้าที่ทุกหน่วยงานของโรงพยาบาล การดูแลผู้ป่วย การให้คำปรึกษา (60/11/61)	1
	งานการพยาบาลหลังคลอด (WARD8/2)/เลขา CLT สูติ	ประทับใจเจ้าหน้าที่พยาบาล เจ้าหน้าที่ที่ดูแล (17/11/61)	1

ประเด็นปัญหา	หน่วยงาน	รายละเอียด /ข้อเสนอแนะ	จำนวน (ครั้ง)
	งานการพยาบาลหลังคลอด (WARD8/2)/เลขา CLT สุติ	ประทับใจเจ้าหน้าที่พยาบาล ดูแล และให้คำปรึกษาดีมาก (95/11/61)	1
	งานการพยาบาลหลังคลอด (WARD8/2)/เลขา CLT สุติ	ประทับใจเจ้าหน้าที่หน่วยงานของโรงพยาบาล (60/11/61)	1
	งานการพยาบาลผู้ป่วยนอกและอุบัติเหตุ ฉุกเฉิน(ER)	ประทับใจเจ้าหน้าที่ห้องฉุกเฉิน ซึ่งเข้ามาให้บริการตรงกับวันอาทิตย์ให้บริการดี พุดจาสุภาพ เรียบร้อย (61/11/61)	1
	งานการพยาบาลหลังคลอด (WARD8/2)/เลขา CLT สุติ	ประทับใจดูแลดี (6/11/61)	1
	ภาพรวมโรงพยาบาล	ประทับใจตลอด (38/11/61)	1
	ภาพรวมโรงพยาบาล	ประทับใจทั้งหมดทุกบริการ ดูแลเป็นอย่างดี (114/11/61)	1
	ประธานทีมนำทางคลินิก สูติศาสตร์-นรี เวช	ประทับใจทีมแพทย์ และพยาบาลเอาใจใส่คนไข้เป็นอย่างดี ให้คำแนะนำดี (93/11/61)	1
	ประธานทีมนำทางคลินิก สูติศาสตร์-นรี เวช	ประทับใจทีมแพทย์และพยาบาล (56/11/61)	1
	ภาพรวมโรงพยาบาล	ประทับใจทุกๆ ท่าน ทุกๆ บริการ (62/11/61)	1
	ภาพรวมโรงพยาบาล	ประทับใจทุกๆหน่วยงานที่ให้บริการ (โดยเฉพาะ พยาบาล) ใส่ใจดูแลคนป่วยดี (78/11/61)	1
	ภาพรวมโรงพยาบาล	ประทับใจทุกฝ่าย การยิ้มของบุคลากรทุกท่าน (76/11/61)	1
	ภาพรวมโรงพยาบาล	ประทับใจทุกส่วนใน โรงพยาบาล (36/11/61)	1
	งานการพยาบาลหลังคลอด (WARD8/2)/เลขา CLT สุติ	ประทับใจทุกหน่วยงาน (5/11/61)	1
	งานการพยาบาลหลังคลอด (WARD8/2)/เลขา CLT สุติ	ประทับใจทุกหน่วยงาน กลุ่มผู้ดูแลที่ห้องพักรวมบริการดี พูดเพราะ (63/11/61)	1
	ภาพรวมโรงพยาบาล	ประทับใจทุกหน่วยงาน ได้รับบริการที่ดี (101/11/61)	1
	ภาพรวมโรงพยาบาล	ประทับใจทุกหน่วยงาน ทุกการบริการ (116/11/61)	1
	ภาพรวมโรงพยาบาล	ประทับใจทุกหน่วยงาน ทุกการบริการ บริการดีมาก ไม่มี บกพร่อง (115/11/61)	1
	งานการพยาบาลหลังคลอด (WARD8/2)/เลขา CLT สุติ	ประทับใจทุกหน่วยงาน บริการรวดเร็ว บริการดี ทำงาน รวดเร็ว อธิบายและให้คำปรึกษาได้ดี และเข้าใจง่าย (13/11/61)	1
	งานการพยาบาลหลังคลอด (WARD8/2)/เลขา CLT สุติ	ประทับใจทุกหน่วยงาน พุดจาดี ยิ้มแย้ม บริการดี (7/11/61)	1
	ภาพรวมโรงพยาบาล	ประทับใจทุกหน่วยงาน แพทย์และพยาบาล (113/11/61)	1



ประเด็นปัญหา	หน่วยงาน	รายละเอียด /ข้อเสนอแนะ	จำนวน (ครั้ง)
	งานการพยาบาลหลังคลอด (WARD8/2)/เลขา CLT สุติ	ประทับใจทุกหน่วยงานที่รับบริการ พุดดี (12/11/61)	1
	ภาพรวมโรงพยาบาล	ประทับใจทุกหน่วยงานทุกบริการ พุดจาดี ใส่ใจคนไข้ดี (39/11/61)	1
	งานการพยาบาลผู้ป่วยคลอด(LR)	ประทับใจทุกอย่าง หน่วยงานทำคลอด (58/11/61)	1
	ประธานทีมนำทางคลินิก สูติศาสตร์-นรี เวช	ประทับใจทุกอย่างพยาบาล อาจารย์ทุกๆ ท่าน ดูแลดีมาก (110/11/61)	1
	งานการพยาบาลหลังคลอด (WARD8/2)/เลขา CLT สุติ	ประทับใจนรีเวชวิทยา (107/11/61)	1
	ภาพรวมโรงพยาบาล	ประทับใจบริการดีทุกอย่าง (75/11/61)	1
	ภาพรวมโรงพยาบาล	ประทับใจนุรุษพยาบาล รวดเร็ว ทันใจ (80/11/61)	1
	งานการพยาบาลวิกฤตเด็กเล็ก(NICU)	ประทับใจพนักงานทุกคนดูแลเอาใจใส่ดีมากพุดจาดี (44/11/61)	1
	งานการพยาบาลหลังคลอด (WARD8/2)/เลขา CLT สุติ	ประทับใจพยาบาล (2/11/61)	1
	ประธานทีมนำทางคลินิก สูติศาสตร์-นรี เวช	ประทับใจพยาบาล กับหมอ (54/11/61)	1
	งานการพยาบาลหลังคลอด (WARD8/2)/เลขา CLT สุติ	ประทับใจพยาบาล ดูแลผู้ป่วยดี (16/11/61)	1
	งานการพยาบาลวิกฤตเด็กเล็ก(NICU)	ประทับใจพยาบาล พุดจาสุภาพ อ่อนโยน ซึมซับ แจ่มใส (32/11/61)	1
	ประธานทีมนำทางคลินิก สูติศาสตร์-นรี เวช	ประทับใจพยาบาล แพทย์ ดูแลใส่ใจดี (91/11/61)	1
	ประธานทีมนำทางคลินิก สูติศาสตร์-นรี เวช	ประทับใจพยาบาล แพทย์ ห้องผู้ป่วยสามัญ 8 น่ารัก บริการดี ทุกคน (51/11/61)	1
	งานการพยาบาลพิเศษ(WARD8/1)	ประทับใจพยาบาล และหมอดูแลดี พุดจาสุภาพ เอาใจใส่ ผู้ป่วย (65/11/61)	1
	งานการพยาบาลหลังคลอด (WARD8/2)/เลขา CLT สุติ	ประทับใจพยาบาล ใส่ใจดี (19/11/61)	1
	ประธานทีมนำทางคลินิก สูติศาสตร์-นรี เวช	ประทับใจพยาบาล หมอ ดูแลเอาใจใส่ดี คอยถามอาหาร ตลอด เวลามาวัด ไข้หรือวัดความดัน (25/11/61)	1
	ประธานทีมนำทางคลินิก สูติศาสตร์-นรี เวช	ประทับใจพยาบาลและแพทย์ที่ให้บริการดี แนะนำทุก อย่างได้ดีมาก (108/11/61)	1
	งานการพยาบาลหลังคลอด (WARD8/2)/เลขา CLT สุติ	ประทับใจพยาบาลหลังคลอด มีการแนะนำที่ดี ในการ ดูแลบัตรหลังคลอด (15/11/61)	1

ประเด็นปัญหา	หน่วยงาน	รายละเอียด /ข้อเสนอแนะ	จำนวน (ครั้ง)
	งานการพยาบาลหลังคลอด (WARD8/2)/เลขา CLT สูติ	ประทับใจพยาบาลให้ความช่วยเหลือทุกอย่าง สอนที่เรา ทำไม่ได้ (103/11/61)	1
	ประธานทีมนำทางคลินิก สูติศาสตร์-นรี เวช	ประทับใจแพทย์ เจ้าหน้าที่พยาบาล นิสิตแพทย์ทุกท่าน ให้การดูแลเป็นอย่างดีเยี่ยม ขณะเข้ารับการรักษา (109/11/61)	1
	งานการพยาบาลวิกฤตเด็กเล็ก(NICU)	ประทับใจแพทย์ พยาบาลทุกท่านช่วยเหลือดีมาก อธิบาย ได้ดี ดูแลเป็นอย่างดี พุดจาดี รักน้องทุกคน (31/11/61)	1
	งานการพยาบาลหลังคลอด (WARD8/2)/เลขา CLT สูติ	ประทับใจแพทย์ และพยาบาล (20/11/61)	1
	ภาพรวมโรงพยาบาล	ประทับใจแพทย์ และพยาบาล (79/11/61)	1
	ประธานทีมนำทางคลินิก สูติศาสตร์-นรี เวช	ประทับใจแพทย์ และพยาบาล สุภาพ ยิ้มแย้มแจ่มใสดี เอา ใจใส่และเต็มใจให้ความช่วยเหลือเสมอ ให้คำแนะนำที่ดี (30/11/61)	1
	งานการพยาบาลหลังคลอด (WARD8/2)/เลขา CLT สูติ	ประทับใจแพทย์ และพยาบาลสุภาพ ยิ้มแย้มแจ่มใสดี (30/11/61)	1
	ประธานทีมนำทางคลินิก สูติศาสตร์-นรี เวช	ประทับใจแพทย์ และพยาบาลให้บริการดี และพุดจา ไพเราะ (111/11/61)	1
	งานการพยาบาลหลังคลอด (WARD8/2)/เลขา CLT สูติ	ประทับใจแพทย์และพยาบาล (89/11/61)	1
	ประธานทีมนำทางคลินิก สูติศาสตร์-นรี เวช	ประทับใจแพทย์และพยาบาลคือบริการ (89/11/61)	1
	งานการพยาบาลหลังคลอด (WARD8/2)/เลขา CLT สูติ	ประทับใจแพทย์และพยาบาลดูแลเอาใจใส่เสมอ (54/11/61)	1
	พนักงานทำความสะอาด	ประทับใจแม่บ้าน (94/11/61)	1
	งานการพยาบาลหลังคลอด (WARD8/2)/เลขา CLT สูติ	ประทับใจเรื่องการดูแลเอาใจใส่ผู้ป่วยดี (104/11/61)	1
	งานการพยาบาลวิกฤตเด็กเล็ก(NICU)	ประทับใจหน่วยงาน NICU มากที่สุด (82/11/61)	1
	งานการพยาบาลหลังคลอด (WARD8/2)/เลขา CLT สูติ	ประทับใจหมอ เจ้าหน้าที่ พยาบาล นิสิตแพทย์ทุกท่าน ให้การดูแลเป็นอย่างดีเยี่ยม ขณะเข้ารับการรักษา (109/11/61)	1
	ประธานทีมนำทางคลินิก สูติศาสตร์-นรี เวช	ประทับใจหมอ นางพยาบาล และแม่บ้าน ดูแลใส่ใจดีมาก ๆ (94/11/61)	1
	งานการพยาบาลหลังคลอด (WARD8/2)/เลขา CLT สูติ	ประทับใจหมอ พยาบาล การให้บริการของโรงพยาบาล (50/11/61)	1

ประเด็นปัญหา	หน่วยงาน	รายละเอียด /ข้อเสนอแนะ	จำนวน (ครั้ง)
	ประธานทีมนำทางคลินิก สูติศาสตร์-นรีเวช	ประทับใจหมอ พยาบาล ดูแลดีมากเลย เข้าใจดีใส่ใจดี ดีทุกอย่าง (28/11/61)	1
	งานการพยาบาลหลังคลอด (WARD8/2)/เลขา CLT สูติ	ประทับใจหมอ พยาบาล บริการดูแลดีมาก (28/11/61)	1
	งานการพยาบาลหลังคลอด (WARD8/2)/เลขา CLT สูติ	ประทับใจหมอ พยาบาล และเจ้าหน้าที่ทุกท่าน การดูแลเอาใจใส่คนไข้ดีมาก (22/11/61)	1
	ประธานทีมนำทางคลินิก สูติศาสตร์-นรีเวช	ประทับใจหมอ พยาบาล เอาใจใส่ดูแลผู้ป่วยดีค่ะ (29/11/61)	1
	งานการพยาบาลหลังคลอด (WARD8/2)/เลขา CLT สูติ	ประทับใจหมอ และคณะแพทย์ พยาบาลแนะนำ และตอบคำถามได้อย่างเข้าใจง่าย ค่อยดูแลติดตามอาการดี เอาใจใส่คนป่วยดี พุดจาไพเราะ ไม่ถือตัว อธิบายดี (26/11/61)	1
	งานการพยาบาลหลังคลอด (WARD8/2)/เลขา CLT สูติ	ประทับใจหมอ และพยาบาล (11/11/61)	1
	ประธานทีมนำทางคลินิก สูติศาสตร์-นรีเวช	ประทับใจหมอ และพยาบาล (112/11/61)	1
	งานการพยาบาลหลังคลอด (WARD8/2)/เลขา CLT สูติ	ประทับใจหมอ และพยาบาลให้บริการดี และพุดจาไพเราะแนะนำดูแลดีมาก (111/11/61)	1
	ภาพรวมโรงพยาบาล	ประทับใจหมอและพยาบาล (100/11/61)	1
	งานการพยาบาลหลังคลอด (WARD8/2)/เลขา CLT สูติ	ประทับใจหมอและพยาบาล การเอาใจใส่บริการหลังคลอด (59/11/61)	1
	ประธานทีมนำทางคลินิก สูติศาสตร์-นรีเวช	ประทับใจหมอและพยาบาล การเอาใจใส่ระหว่างรอคลอด น่ารักพุดจาเพราะ (59/11/61)	1
	งานการพยาบาลผู้ป่วยคลอด(LR)	ประทับใจหมอและพยาบาลทุกหน่วยงาน (59/11/61)	1
	งานการพยาบาลผู้ป่วยคลอด(LR)	ประทับใจห้องคลอด (บุคลากร) ให้กำลังใจก่อนข้างดี ไม่รู้สึกเครียด (57/11/61)	1
	ภาพรวมโรงพยาบาล	ประทับใจทุกหน่วยงาน ให้ความสำคัญกับผู้ป่วยและบริการดีทุกอย่าง (81/11/61)	1
	ประธานทีมนำทางคลินิก สูติศาสตร์-นรีเวช	ประทับใจพยาบาล อาจารย์หมอทุกท่าน (110/11/61)	1
	งานการพยาบาลวิกฤตเด็กเล็ก(NICU)	ประทับใจแพทย์และพยาบาลดูแลและติดตามผู้ป่วยดี (64/11/61)	1
	ประธานทีมนำทางคลินิก สูติศาสตร์-นรีเวช	ประทับใจหมอและพยาบาลดูแลและติดตามผู้ป่วยดี (64/11/61)	1

ประเด็นปัญหา	หน่วยงาน	รายละเอียด /ข้อเสนอแนะ	จำนวน (ครั้ง)
	งานการพยาบาลหลังคลอด (WARD8/2)/เลขา CLT สุติ	พยาบาล พุดจาดีและให้ความช่วยเหลือดี (87/11/61)	1
	ประธานทีมนำทางคลินิก สูติศาสตร์-นรี เวช	พยาบาล แพทย์ ห้องผู้ป่วยสามัญ 8 น่ารักบริการดี ทุกคน (51/11/61)	1
	งานการพยาบาลหลังคลอด (WARD8/2)/เลขา CLT สุติ	พยาบาล และแพทย์ดูแลใส่ใจดี (91/11/61)	1
	งานการพยาบาลหลังคลอด (WARD8/2)/เลขา CLT สุติ	พยาบาล หมอ ดูแลเอาใจใส่ดี คอยถามอาการตลอดเวลา มาวัดไข้หรือวัดความดัน (25/11/61)	1
	งานการพยาบาลหลังคลอด (WARD8/2)/เลขา CLT สุติ	พยาบาลใจดี หมอก็แนะนำดี พยาบาลช่วยเหลือผู้ป่วยดี เวลาญาติไม่อยู่ (18/11/61)	1
	งานการพยาบาลพิเศษ(WARD8/1)	พยาบาลดูแลเอาใจใส่ดี และให้คำแนะนำอย่างเต็มใจ (67/11/61)	1
	งานการพยาบาลหลังคลอด (WARD8/2)/เลขา CLT สุติ	พยาบาล ดูแลดี (4/11/61)	1
	ประธานทีมนำทางคลินิกER	พยาบาลแผนกฉุกเฉิน และหมดที่ดูแลอำนวยความสะดวก ใส่ใจเรื่องเล็กน้อย ๆ เวลารักษาทะนุถนอม (40/11/61)	1
	งานการพยาบาลหลังคลอด (WARD8/2)/เลขา CLT สุติ	พยาบาลพุดจาดีมาก ดูแลเอาใจใส่ตลอด (105/11/61)	1
	งานการพยาบาลหลังคลอด (WARD8/2)/เลขา CLT สุติ	พยาบาลเรียกใช้งานง่าย น่ารักทุกคน (48/11/61)	1
	งานการพยาบาลหลังคลอด (WARD8/2)/เลขา CLT สุติ	พยาบาลและคุณหมอ เรื่องการให้บริการแนะนำทุกอย่าง ได้ดีมาก (108/11/61)	1
	งานการพยาบาลหลังคลอด (WARD8/2)/เลขา CLT สุติ	พยาบาลเอาใจใส่ดูแลผู้ป่วยดี (29/11/61)	1
	งานการพยาบาลหลังคลอด (WARD8/2)/เลขา CLT สุติ	แพทย์และพยาบาลดูแลผู้ป่วยดี (88/11/61)	1
	งานการพยาบาลหลังคลอด (WARD8/2)/เลขา CLT สุติ	แพทย์และพยาบาลไม่ใช่อารมณ์กับคนไข้พุดจาดี (90/11/61)	1
	งานการพยาบาลหลังคลอด (WARD8/2)/เลขา CLT สุติ	หมอ พยาบาล บุคลากรทุกท่าน ยิ้มแย้ม แจ่มใส (92/11/61)	1
	งานการพยาบาลหลังคลอด (WARD8/2)/เลขา CLT สุติ	หมอ และคณะแพทย์ พยาบาล แนะนำและตอบคำถามได้ อย่างเข้าใจง่าย เอาใจใส่ดี พุดจาไฟเพราะ อธิยาศัยดี (26/11/61)	1

ประเด็นปัญหา	หน่วยงาน	รายละเอียด /ข้อเสนอแนะ	จำนวน (ครั้ง)
	งานการพยาบาลหลังคลอด (WARD8/2)/เลขา CLT สูติ	หมอมและพยาบาลดูแลดี ให้บริการประทับใจมาก (9/11/61)	1
	งานการพยาบาลผู้ป่วยคลอด(LR)	ห้องคลอด ดูแลเอาใจใส่ดี ให้คำปรึกษาดี (99/11/61)	1
	<b>รวม</b>		<b>142</b>
เสนอแนะ	OPDสูติศาสตร์-นรีเวชวิทยา	แผนก นรีเวช น่าจะมีตะกร้าเก็บขยะบริเวณไว้ด้านนอก เหมือน แผนกอื่น คนไข้มาตั้งแต่เช้าต้องมายืนรอว่าจะ เปิดห้อง (95/11/61)	1
	ภาพรวมโรงพยาบาล	สีฟ้ามัน ตอนสายแดดร้อน ,ห้องน้ำกดยาก , ผ้าถูคนไข้ สั้น (79/11/61)	1
	งานซ่อมบำรุง	ห้องน้ำ ห้องพิเศษ 8/2 น้ำไหลน้อย อยากให้มีน้ำไหล ตลอด ไม่ใช่หยดๆไหลๆ (111/11/61)	1
	<b>รวม</b>		<b>3</b>



