

สรุปข้อร้องเรียนประจำเดือน มิถุนายน 2561 (ผู้ป่วยใน)

จำนวนแบบแสดงความคิดเห็นทั้งหมด 101 ฉบับ

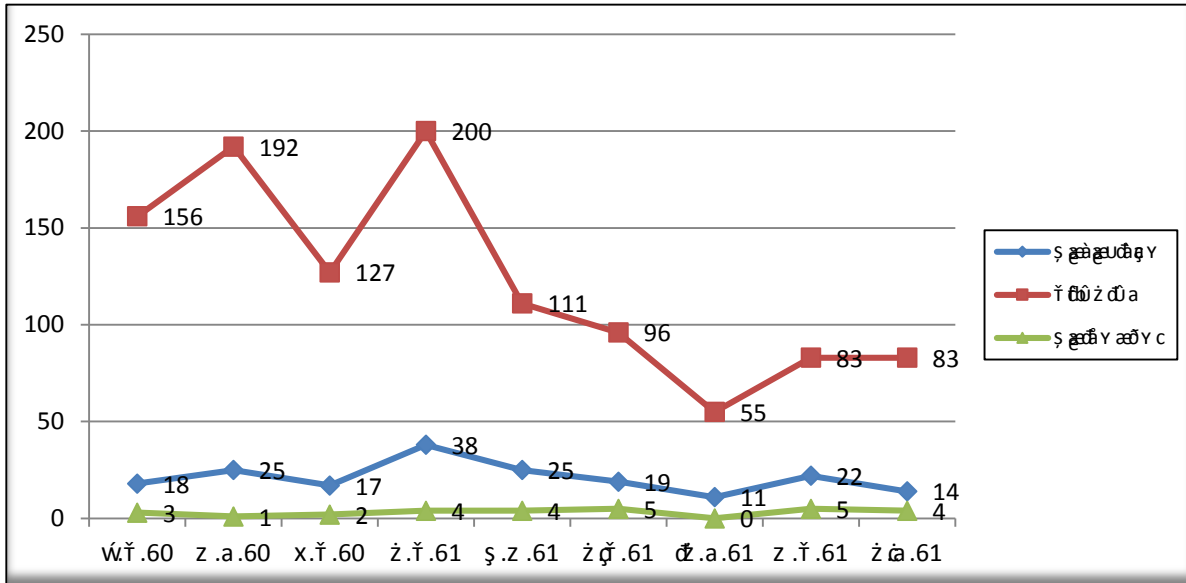
- 1.จำนวนแบบแสดงความคิดเห็นที่ร้องเรียน 14 ฉบับ
- 2.จำนวนแบบแสดงความคิดเห็นที่ชมเชย 83 ฉบับ
- 3.จำนวนแบบข้อเสนอแนะ 4 ฉบับ

1. จำนวนแบบแสดงความคิดเห็นที่ร้องเรียน 14 ฉบับ

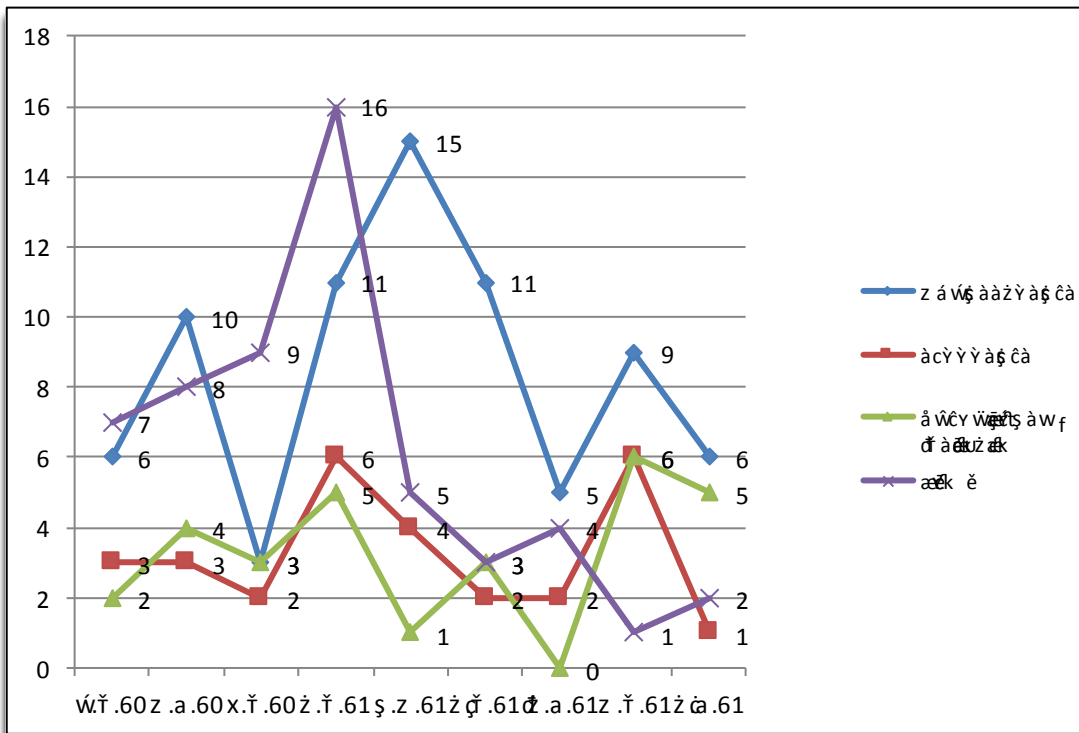
ลำดับที่	ประเด็นปัญหาข้อร้องเรียน	จำนวน (ฉบับ)	จำนวน (ครั้ง)	ร้อยละ (%)
1	พฤติกรรมบริการ	6	6	42.86
2	ระบบบริการ	1	1	7.14
3	สถานที่/อุปกรณ์ เครื่องมือ	5	5	35.71
4	อื่นๆ	2	2	14.29
	รวม	14	14	100.00

ลำดับ	ประเด็นข้อร้องเรียน	รายละเอียดปัญหาข้อร้องเรียน	จำนวน (ครั้ง)	รวม
1	พฤติกรรมบริการ	ขาดความกระตือรือร้น/ใส่ใจ	2	2
		คำพูด กิริยามารยาทไม่เหมาะสม/ไม่สุภาพ	3	3
		ไม่ให้ข้อมูล / ให้ข้อมูลไม่ชัดเจน	1	1
	รวม		6	6
2	ระบบบริการ	การประสานงานล่าช้า	1	1
		รวม	1	1
3	สถานที่/อุปกรณ์ เครื่องมือ	ไม่สะอาด / มีกลิ่นเหม็น/ชำรุด/ไม่เพียงพอ	3	3
		อุปกรณ์ เครื่องมือไม่เพียงพอ/ชำรุด	2	2
	รวม		5	5
4	อื่นๆ	อื่นๆ	2	2
		รวม	2	2

กราฟแสดงจำนวนผลรวมข้อร้องเรียน เดือนตุลาคม 2560 - เดือนมิถุนายน 2561

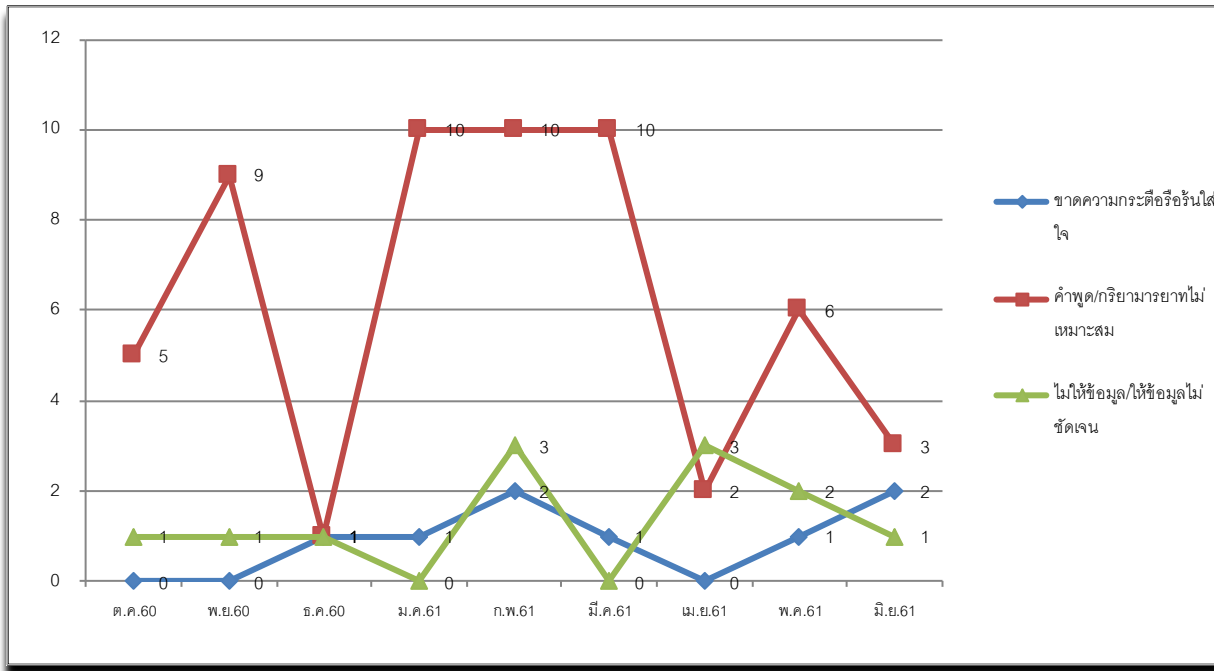


กราฟแสดงจำนวนประเด็นปัญหาข้อร้องเรียนของผู้รับบริการ
เดือนตุลาคม 2560 – เดือนมิถุนายน 2561



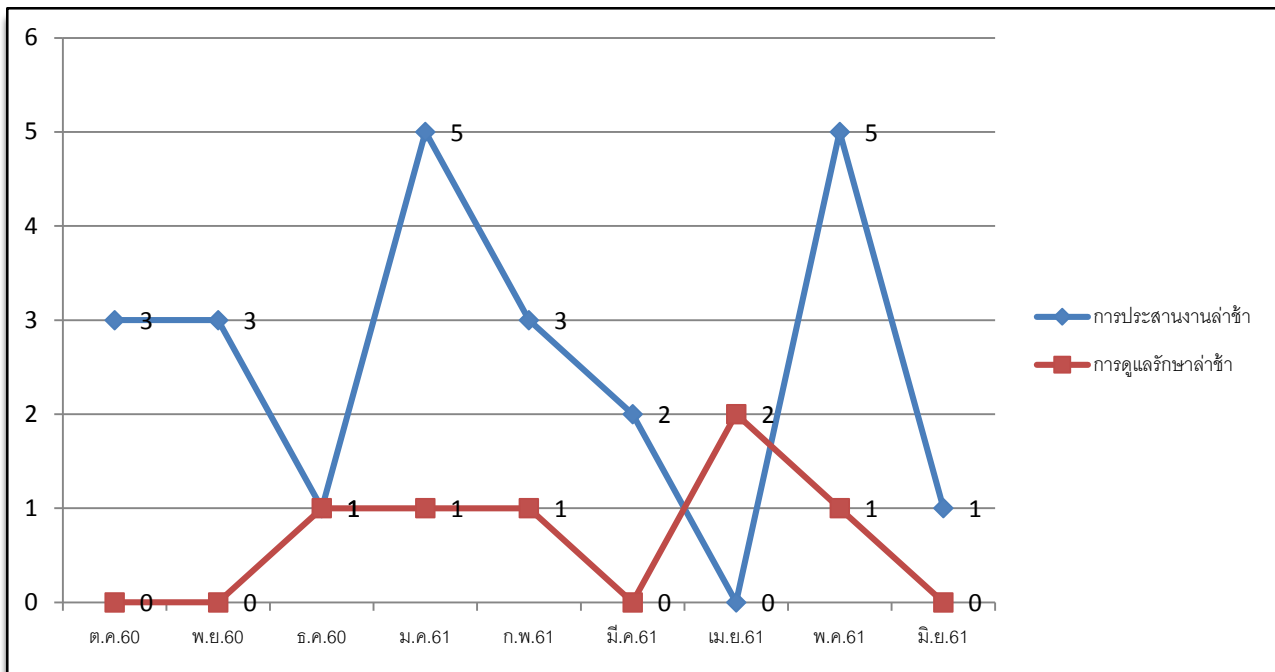
1. ด้านพฤติกรรมบริการ ทั้งหมด 6 ครั้ง

แผนภูมิแสดงสถิติข้อร้องเรียนด้านการสื่อสารและพฤติกรรมบริการ เดือนตุลาคม 2560 – มิถุนายน 61



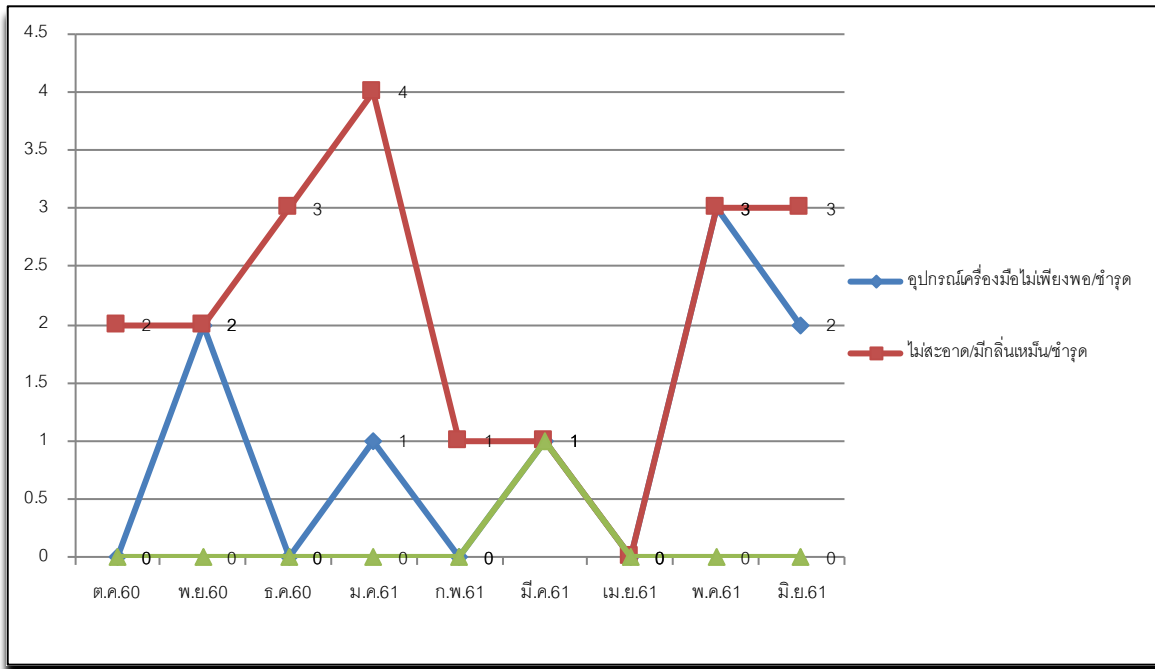
2. ด้านระบบบริการ ทั้งหมด 1 ครั้ง

แผนภูมิแสดงสถิติข้อร้องเรียนด้านระบบบริการ เดือนตุลาคม 2560 – มิถุนายน 2561



3.ด้านสถานที่/อุปกรณ์ เครื่องมือ 5 ครั้ง

แผนภูมิแสดงสถิติข้อร้องเรียนด้านสถานที่ อุปกรณ์ เครื่องมือ เดือนตุลาคม 2560 – มิถุนายน 2561



2. จำนวนแบบแสดงความคิดเห็นที่ชมเชย 83 ฉบับ

- 2.1 NICU เด็กคลอดก่อนกำหนดดูแลเด็กดีมาก (22/6/61)
- 2.2 การดูแลของแพทย์ และเจ้าหน้าที่ทุกอย่างดี (59/6/61)
- 2.3 การผ่าตัดดีมาก การบริการจากพยาบาลดีมาก(7/6/61)
- 2.4 การรักษาทุกๆ ขั้นตอนประทับใจ (63/6/61)
- 2.5 ขอบคุณพยาบาลนำเครื่องปั๊มนมมาให้ใช้ สำหรับการกึ่งน้ำนม (12/6/61)
- 2.6 เจ้าหน้าที่ พุดจาสุภาพ เอาใจใส่แก่ผู้ป่วยทุกครั้ง (1/6/61)
- 2.7 เจ้าหน้าที่ดูแลเอาใจใส่ดี ให้คำปรึกษาและแนะนำดี (76/6/61)
- 2.8 เจ้าหน้าที่ทุกคนบริการดี (23/6/61)
- 2.9 เจ้าหน้าที่ทุกท่านดูแลเอาใจใส่ดีมาก (60/6/61)
- 2.10 เจ้าหน้าที่ทุกท่านพุดจาดี แนะนำทุกอย่าง และช่วยเหลือตลอด (58/6/61)
- 2.11 เจ้าหน้าที่พยาบาลและแพทย์ทำงานรวดเร็ว เฉพาะคุณหมอฟลอยรุ่งและเจ้าหน้าที่พุดสุภาพมีน้ำใจ (5/6/61)
- 2.12 เจ้าหน้าที่สนใจเอาใจใส่ให้ความช่วยเหลือดีเยี่ยม (68/6/61)
- 2.13 ช่วยดูแลเด็กทารกป่วยเป็นอย่างดี(18/6/61)
- 2.14 ดูแลใกล้ชิดเอาใจใส่ผู้ป่วย (85/6/61)
- 2.15 ดูแลดี (6/6/61)
- 2.16 ดูแลผู้ป่วยดี (44/6/61)
- 2.17 ดูแลอ่อนโยน ใจดี สนใจสอบถามช่วยเหลือเป็นกันเอง (86/6/61)
- 2.18 ตอบข้อสงสัยและให้ความช่วยเหลือเมื่อต้องการ (43/6/61)
- 2.19 ทีมคณะแพทย์ พยาบาล บุคลากร ให้บริการเป็นอย่างดีเยี่ยม ดูแลเอาใจใส่เสมือนญาติ (25/6/61)

- 2.20 ทีมแพทย์ และพยาบาลมีความเอาใจใส่อย่างเต็มที่ในการช่วยเหลือ มีความสุภาพอ่อนโยน ยิ้มแย้มแจ่มใส บริการอย่างเต็มใจและเต็มที่ (31/6/61)
- 2.21 ทีมแพทย์ผู้รักษาดูแลรักษาดีมาก(14/6/61)
- 2.22 ทุกคนดูแลดีสลับกันมาดูแลผู้ป่วย (40/6/61)
- 2.23 ทุกคนให้ความสนใจ (13/6/61)
- 2.24 ทุกหน่วยงาน ประทับใจทุกอย่าง ดูแลดี เอาใจคนไข้ดี แนะนำดี (9/6/61)
- 2.25 ทุกอย่างดี (65/6/61)
- 2.26 บริการดี สะอาด(8/6/61)
- 2.27 บริการดี เอาใจใส่ดี (53/6/61)
- 2.28 บริการดูแลดี (55/6/61)
- 2.29 ประทับใจการดูแลบุตรแรกเกิด (81/6/61)
- 2.30 ประทับใจทุกคน (71/6/61)
- 2.31 ประทับใจทุกคน บริการดี (38/6/61)
- 2.32 ประทับใจทุกท่านดูแลเป็นอย่างดี อีกทั้งให้ความรู้ทักษะในการดูแลตนเองและบุตร(3/6/61)
- 2.33 ประทับใจแพทย์ พยาบาล และผู้ช่วยบริการทุกอย่างดี (69/6/61)
- 2.34 ประทับใจแพทย์และพยาบาล (66/6/61)
- 2.35 ประทับใจแพทย์และพยาบาลทุกท่าน (54/6/61)
- 2.36 ประทับใจแพทย์ใส่ใจดูแลดี (79/6/61)
- 2.37 ประทับใจเรื่องการพูดจาของแพทย์ พยาบาล และเจ้าหน้าที่ทุกคน (39/6/61)
- 2.38 ประทับใจหมอและพยาบาล (47/6/61)
- 2.39 พยาบาล NICU บริการเอาใจใส่ดูแลดี (26/6/61)
- 2.40 พยาบาลดูแลดี (42/6/61)
- 2.41 พยาบาลดูแลดี พูดคุยด้วยความเป็นมิตร (75/6/61)
- 2.42 พยาบาลดูแลดี ให้คำแนะนำดีมาก (21/6/61)
- 2.43 พยาบาลดูแลดีมาก (50/6/61)
- 2.44 พยาบาลทุกคนพูดจาไพเราะ (74/6/61)
- 2.45 พยาบาลและบุคลากรทุกท่านดูแลทั่วถึง (32/6/61)
- 2.46 พยาบาลและผู้ที่เกี่ยวข้องดูแลดี (61/6/61)
- 2.47 พยาบาลห้องพักรักษาผู้ป่วยดูแลดี (67/6/61)
- 2.48 พยาบาลอธิบายขั้นตอนการการรักษา และแนะนำคุณแม่เป็นอย่างดี (20/6/61)
- 2.49 พูดจา บริการ ให้คำแนะนำดี (29/6/61)
- 2.50 พูดจาดี สุขภาพเรียบร้อย บริการให้คำแนะนำดีเกี่ยวกับทุกเรื่อง (45/6/61)
- 2.51 แพทย์ พยาบาล ดูแลเอาใจใส่ใจ ให้คำแนะนำดี (19/6/61)
- 2.52 แพทย์ พยาบาลให้คำแนะนำในการรักษา อาการของโรค ตรวจเยี่ยมไข้ด้วยความเป็นกันเอง รู้สึกผ่อนคลายจากความกังวลในอาการของโรคที่รักษา (27/6/61)
- 2.53 แพทย์ และพยาบาล พูดจาสุภาพอ่อนโยนกับคนไข้ (48/6/61)
- 2.54 แพทย์ และพยาบาล รวมถึงแม่บ้านบริการได้ตลอดเวลา ไม่ละทิ้งผู้ป่วย (84/6/61)
- 2.55 แพทย์ และพยาบาลการช่วยเหลือด้านบริการประทับใจ (83/6/61)
- 2.56 แพทย์ และพยาบาลช่วยเหลือดีมาก (77/6/61)

- 2.57 แพทย์ และพยาบาลดูแลบริการดีมากเป็นกันเอง (57/6/61)
- 2.58 แพทย์ และพยาบาลทุกคนให้บริการดีใส่ใจดูแลให้คำแนะนำ (46/6/61)
- 2.59 แพทย์ และพยาบาลพูดเราะ เข้าใจง่าย ช่วยเหลือ ทนใจ (70/6/61)
- 2.60 แพทย์ และพยาบาลมีทุกอย่างที่ผู้ป่วยต้องการ (80/6/61)
- 2.61 แพทย์ และพยาบาลสนใจดีแลดีมาก (56/6/61)
- 2.62 แพทย์ และพยาบาลเอาใจใส่ตลอดทั้งคืน พุดจาไพเราะ คอยประคองดูแลตลอด (64/6/61)
- 2.63 แพทย์แผนกสูตินรีเวช มีความตั้งใจในการตรวจหาสาเหตุของโรค (52/6/61)
- 2.64 แพทย์และพยาบาล ให้ความช่วยเหลือดี ดูแลอย่างใกล้ชิด (41/6/61)
- 2.65 แพทย์และพยาบาลดูแลดีมากคะพุดจาและดูแลช่วยเหลือดีมาก (15/6/61)
- 2.66 แพทย์และพยาบาลดูแลเป็นอย่างดี (24/6/61)
- 2.67 แพทย์และพยาบาลดูแลเป็นอย่างดีทุก 24 ชม.ประทับใจพาอาบน้ำ ดูแลเรื่องความเจ็บปวดของคุณแม่ (28/6/61)
- 2.68 แพทย์และพยาบาลดูแลเอาใจใส่ดีมาก (30/6/61)
- 2.69 แพทย์และพยาบาลบริการดี ใส่ใจคนไข้ดี (49/6/61)
- 2.70 แพทย์และพยาบาลใส่ใจคนป่วย (36/6/61)
- 2.71 แพทย์และพยาบาลให้คำแนะนำและให้คำปรึกษา ดูแลเอาใจใส่ได้ดีมาก (2/6/61)
- 2.72 แพทย์และพยาบาลอธิบายโรคต่าง ๆ และดูแลผู้ป่วยดี (35/6/61)
- 2.73 แพทย์และพยาบาลเอาใจใส่ดีมาก (49/6/61)
- 2.74 ภาพรวมดี (51/6/61)
- 2.75 มีความประทับใจมาก พยาบาลดูแลดี เจ้าหน้าที่พุดจาดี (73/6/61)
- 2.76 สะดวกดี (17/6/61)
- 2.77 หน่วยงาน และทุกบุคคลให้บริการดี ดูแลเอาใจใส่ดี (82/6/61)
- 2.78 หมอและพยาบาลทุกท่านให้การรักษาที่ดี เต็มใจในการให้บริการ (11/6/61)
- 2.79 หมอศิริวรรณ ,พยาบาล,หมอน้อย บริการดี (16/6/61)
- 2.80 ให้คำแนะนำ เอาใจใส่ คอยสอบถามและรอยยิ้ม (37/6/61)
- 2.81 อาจารย์ กรวัฒน์ ยิ้มแย้มแจ่มใส บุคลิกดีแนะนำดี (33/6/61)
- 2.82 อาจารย์แพทย์และพยาบาลบริการดี เอาใจใส่ พุดจาไพเราะ (10/6/61)
- 2.83 อาจารย์ศิริวรรณ ศรีสุวรรณ ดูแลใส่ใจคนไข้ดีมาก (78/6/61)

3. จำนวนแบบแสดงความคิดเห็นเป็นข้อเสนอแนะ 4 ฉบับ

- 3.1 การเข้ามารับผู้ป่วยกลับบ้าน เข้าก่อนเวลาจะดีมาก (44/6/61)
- 3.2 ประทับใจในการดูแลรักษา (72/7/61)
- 3.3 ห้องคลอดควรให้อนุญาตให้คุณแม่ถือโทรศัพท์ (37/6/61)
- 3.4 อยากให้สั่งยาเกินวันนัด เพราะยาหมดก่อนวันนัด (33/6/61)

4 อื่นๆ 2 ฉบับ

- 4.1 พยาบาล และหมอเวรมีความอดทนในการบริการประชาชน (33/6/61)
- 4.2 มีนักศึกษาแพทย์เยอะไปเวลาตรวจภายใน (57/6/61)

สรุปประเด็นปัญหาข้อร้องเรียน ประจำเดือน มิถุนายน 2561

สรุปประเด็นปัญหาข้อร้องเรียน เกี่ยวกับระบบบริการ

มีทั้งหมด = 1 ครั้ง

ลำดับ	หน่วยงาน	จำนวน ครั้ง
1.	หน่วยงานทางการแพทย์แยกเป็น = 1 ครั้ง	1
	-เวรเปล = 1 ครั้ง	
รวม		1

สรุปประเด็นปัญหาข้อร้องเรียน เกี่ยวกับ สถานที่ อุปกรณ์

เครื่องมือ ทั้งหมด = 5 ครั้ง

ลำดับ	หน่วยงาน	จำนวน ครั้ง
1.	หน่วยงานทางการแพทย์แยกเป็น = 1 ครั้ง	1
	-OPDจักษุ = 1 ครั้ง	
2.	คณะกรรมการอาชีวอนามัย	3
3.	งานอาคารสถานที่	1
รวม		5

สรุปประเด็นปัญหาข้อร้องเรียน เกี่ยวกับอื่นๆ

มีทั้งหมด = 2 ครั้ง

ลำดับ	หน่วยงาน	จำนวนครั้ง
1.	ภาพรวมโรงพยาบาล	1
2.	นิสิตแพทย์	1
รวม		2

สรุป ประเด็นปัญหาข้อร้องเรียน เกี่ยวกับพฤติกรรมบริการ

มีทั้งหมด = 6 ครั้ง

ลำดับ	หน่วยงาน	จำนวน ครั้ง
1.	หน่วยงานทางการแพทย์แยกเป็น = 5 ครั้ง	5
	-ศูนย์รับผู้ป่วยใน = 1 ครั้ง	
	-งานการพยาบาลอายุรกรรมชาย(WARD10/2) = 1 ครั้ง	
	-งานการพยาบาลศัลยกรรมกระดูกและข้อ(WARD14/2) = 1 ครั้ง	
	- OPDสูติศาสตร์-นรีเวชวิทยา= 1 ครั้ง	
	- OPDศัลยศาสตร์ = 1 ครั้ง	
2.	งานจัดเก็บรายได้	1
รวม		6

สรุป ประเด็นปัญหาข้อร้องเรียน เกี่ยวกับข้อเสนอแนะ

มีทั้งหมด = 4 ครั้ง

ลำดับ	หน่วยงาน	จำนวน ครั้ง
1.	หน่วยงานทางการแพทย์แยกเป็น = 1 ครั้ง	1
	- งานการพยาบาลผู้ป่วยคลอด(LR) = 1 ครั้ง	
2.	งานเภสัชกรรม = 1 ครั้ง	1
3.	ภาพรวมโรงพยาบาล = 2 ครั้ง	2
รวม		4

รายละเอียดประเด็นปัญหาข้อร้องเรียน เดือน มิถุนายน 2561

ประเด็นปัญหา	หน่วยงาน	รายละเอียด/ข้อเสนอแนะ	จำนวน (ฉบับ)
พฤติกรรมบริการ	ศูนย์รับผู้ป่วยใน	Service mind การให้บริการไม่ค่อยให้คำแนะนำ ต้องสอบถามถึงจะได้คำตอบ หรือต้องอ่านจากคู่มือแผ่นพับที่เจ้าหน้าที่ส่งให้ (27/6/61)	1
	งานจัดเก็บรายได้	การเงินชั้น 2 บางคนพูดจาห้วน (34/6/61)	1
	งานการพยาบาลอายุรกรรมชาย (WARD10/2)	เจ้าหน้าที่หอบผู้ป่วยเล่นโทรศัพท์ขณะปฏิบัติงาน(4/6/61)	1
	งานการพยาบาลสัลยกรรมกระดูกและข้อ(WARD14/2)	พยาบาล คุณณชนาฏ พิกุล พูดไม่ดีกับผู้ป่วย ทำให้ผู้ป่วยไม่ยอมรับรักษาต่อ ,เกิดความกังวลกลัว ไม่กล้าบอกความต้องการเนื่องจากกลัวพยาบาลดุว่า (62/6/61)	1
	OPDสูติศาสตร์-นรีเวชวิทยา	พุดจาเหวี่ยง แข็งกระด้าง ซักสีหน้า ควรปรับปรุง (29/6/61)	1
	OPDสัลยศาสตร์	ห้องตรวจปีศาจะ เจ้าหน้าที่ไม่ค่อยเอาใจใส่ผู้มาติดต่อ (77/6/61)	1
	รวม		6
ระบบบริการ	เวรเปล	แผนกเคลื่อนย้ายมารับช้า (37/6/61)	1
	รวม		1
สถานที่/อุปกรณ์เครื่องมือ	เวรเปล	เก้าอี้พลาสติกไม่เพียงพอ น่าจะมีเพิ่ม ราคาไม่แพง ง่ายต่อการขนย้าย(5/6/61)	1
	คณะกรรมการอาชีวอนามัย	ความสะอาดของห้องน้ำ ควรทำความสะอาดบ่อยครั้งมากกว่านี้ (28/6/61)	1
	คณะกรรมการอาชีวอนามัย	ความสะอาดของห้องน้ำโรงพยาบาลทุกชั้น (54/6/61)	1
	คณะกรรมการอาชีวอนามัย	ระบบเสียง ไมโคร โฟน(5/6/61)	1
	งานอาคารสถานที่	ห้องน้ำชายมีน้อย ห้องน้ำหญิงยื่นรอกิว(5/6/61)	1
	รวม		5
อื่นๆ	ภาพรวมโรงพยาบาล	พยาบาล และหมอเวรมีความอดทนในการบริการประชาชน (33/6/61)	1
	นิสิตแพทย์	มีนักศึกษาแพทย์เยอะไปเวลาตรวจภายใน (57/6/61)	1
	รวม		2
ชมเชย	งานการพยาบาลวิกฤตเด็กเล็ก (NICU)	NICU เด็กคลอดก่อนกำหนดดูแลเด็กดีมาก (22/6/61)	1
	งานการพยาบาลหลังคลอด (WARD8/2)/เลขา CLT สูติ	การดูแลของแพทย์ และเจ้าหน้าที่ทุกอย่างดี (59/6/61)	1

งานการพยาบาลหลังคลอด (WARD8/2)/เลขที่ CLT สูติ	การผ่าตัดติโตมาก การบริการจากพยาบาลติโตมาก(7/6/61)	1
ภาพรวมโรงพยาบาล	การรักษาทุกข์ ขั้นตอนประทับใจ (63/6/61)	1
งานการพยาบาลหลังคลอด (WARD8/2)/เลขที่ CLT สูติ	ขอคุณพยาบาลนำเครื่องปั้มนมมาให้ใช้ สำหรับการกึ่ง น้ำนม (12/6/61)	1
งานการพยาบาลหลังคลอด (WARD8/2)/เลขที่ CLT สูติ	เจ้าหน้าที่ พุดจาสุภาพ เอาใจใส่แก่ผู้ป่วยทุกครั้ง (1/6/61)	1
งานการพยาบาลหลังคลอด (WARD8/2)/เลขที่ CLT สูติ	เจ้าหน้าที่ดูแลเอาใจใส่ดี ให้คำปรึกษาและแนะนำดี (76/6/61)	1
งานการพยาบาลพิเศษ (WARD9/1)	เจ้าหน้าที่ทุกคนบริการดี (23/6/61)	1
งานการพยาบาลหลังคลอด (WARD8/2)/เลขที่ CLT สูติ	เจ้าหน้าที่ทุกท่านดูแลเอาใจใส่ดีมาก (60/6/61)	1
งานการพยาบาลหลังคลอด (WARD8/2)/เลขที่ CLT สูติ	เจ้าหน้าที่ทุกท่านพุดจาดี แนะนำทุกอย่าง และช่วยเหลือ ตลอด (58/6/61)	1
ภาควิชาจักษุวิทยา	เจ้าหน้าที่พยาบาลและแพทย์ทำงานรวดเร็ว เฉพาะคุณหมอ พลอยรุ่งและเจ้าหน้าที่พุดสุภาพมีน้ำใจ (5/6/61)	1
งานการพยาบาลหลังคลอด (WARD8/2)/เลขที่ CLT สูติ	เจ้าหน้าที่สนใจเอาใจใส่ให้ความช่วยเหลือดีเยี่ยม (68/6/61)	1
งานการพยาบาลวิกฤตเด็กเล็ก (NICU)	ช่วยดูแลเด็กทารกป่วยเป็นอย่างดี(18/6/61)	1
งานการพยาบาลหลังคลอด (WARD8/2)/เลขที่ CLT สูติ	ดูแลใกล้ชิดเอาใจใส่ผู้ป่วย (85/6/61)	1
ภาพรวมโรงพยาบาล	ดูแลดี (6/6/61)	1
งานการพยาบาลหลังคลอด (WARD8/2)/เลขที่ CLT สูติ	ดูแลผู้ป่วยดี (44/6/61)	1
งานการพยาบาลหลังคลอด (WARD8/2)/เลขที่ CLT สูติ	ดูแลอ่อนไว ใส่ใจดี สนใจสอบถามช่วยเหลือเป็นกันเอง (86/6/61)	1
งานการพยาบาลหลังคลอด (WARD8/2)/เลขที่ CLT สูติ	ตอบข้อสงสัยและให้ความช่วยเหลือเมื่อต้องการ (43/6/61)	1
งานการพยาบาลพิเศษ (WARD8/1)	ทีมคณะแพทย์ พยาบาล บุคลากร ให้บริการเป็นอย่างดี เยี่ยม ดูแลเอาใจใส่เสมือนญาติ (25/6/61)	1
งานการพยาบาลหลังคลอด (WARD8/2)/เลขที่ CLT สูติ	ทีมแพทย์ และพยาบาลมีความเอาใจใส่อย่างเต็มที่ในการ ช่วยเหลือ มีความสุภาพอ่อน โยน ยิ้มแย้มแจ่มใส บริการ อย่างเต็มใจและเต็มที่ (31/6/61)	1
ภาพรวมโรงพยาบาล	ทีมแพทย์ผู้รักษาดูแลรักษาดีมาก(14/6/61)	1
งานการพยาบาลหลังคลอด (WARD8/2)/เลขที่ CLT สูติ	ทุกคนดูแลดีสลับกันมาดูแลผู้ป่วย (40/6/61)	1

ภาพรวมโรงพยาบาล	ทุกคนให้ความสนใจ (13/6/61)	1
ภาพรวมโรงพยาบาล	ทุกหน่วยงาน ประทับใจทุกอย่าง ดูแลดี เอาใจคนไข้ดี แนะนำดี (9/6/61)	1
ภาพรวมโรงพยาบาล	ทุกอย่างดี (65/6/61)	1
ภาพรวมโรงพยาบาล	บริการดี สะอาด(8/6/61)	1
งานการพยาบาลหลังคลอด (WARD8/2)/เลขฯ CLT สูติ	บริการดี เอาใจใส่ดี (53/6/61)	1
งานการพยาบาลหลังคลอด (WARD8/2)/เลขฯ CLT สูติ	บริการดูแลดี (55/6/61)	1
งานการพยาบาลหลังคลอด (WARD8/2)/เลขฯ CLT สูติ	ประทับใจการดูแลบุตรแรกเกิด (81/6/61)	1
งานการพยาบาลหลังคลอด (WARD8/2)/เลขฯ CLT สูติ	ประทับใจทุกคน (71/6/61)	1
ภาพรวมโรงพยาบาล	ประทับใจทุกคน บริการดี (38/6/61)	1
ภาพรวมโรงพยาบาล	ประทับใจทุกท่านดูแลเป็นอย่างดี อีกทั้งให้ความรู้ทักษะ ในการดูแลตนเองและบุตร(3/6/61)	1
งานการพยาบาลหลังคลอด (WARD8/2)/เลขฯ CLT สูติ	ประทับใจแพทย์ พยาบาล และผู้ช่วยบริการทุกอย่างดี (69/6/61)	1
งานการพยาบาลหลังคลอด (WARD8/2)/เลขฯ CLT สูติ	ประทับใจแพทย์และพยาบาล (66/6/61)	1
งานการพยาบาลหลังคลอด (WARD8/2)/เลขฯ CLT สูติ	ประทับใจแพทย์และพยาบาลทุกท่าน (54/6/61)	1
ภาควิชาสูติศาสตร์-นรีเวชวิทยา	ประทับใจแพทย์ใส่ใจดูแลดี (79/6/61)	1
ภาควิชาสูติศาสตร์-นรีเวชวิทยา	ประทับใจเรื่องการพูดจาของแพทย์ พยาบาล และเจ้าหน้าที่ ทุกคน (39/6/61)	2
งานการพยาบาลวิกฤตเด็กเล็ก (NICU)	ประทับใจหมอมอและพยาบาล (47/6/61)	1
งานการพยาบาลวิกฤตเด็กเล็ก (NICU)	พยาบาล NICU บริการเอาใจใส่ดูแลดี (26/6/61)	1
งานการพยาบาลหลังคลอด (WARD8/2)/เลขฯ CLT สูติ	พยาบาลดูแลดี (42/6/61)	1
งานการพยาบาลหลังคลอด (WARD8/2)/เลขฯ CLT สูติ	พยาบาลดูแลดี พูดคุยด้วยความเป็นมิตร (75/6/61)	1
งานการพยาบาลผู้ป่วยคลอด(LR)	พยาบาลดูแลดี ให้คำแนะนำดีมาก (21/6/61)	2
งานการพยาบาลหลังคลอด (WARD8/2)/เลขฯ CLT สูติ	พยาบาลดูแลดีมาก (50/6/61)	1
งานการพยาบาลหลังคลอด (WARD8/2)/เลขฯ CLT สูติ	พยาบาลทุกคนพูดจาไพเราะ (74/6/61)	1

งานการพยาบาลหลังคลอด (WARD8/2)/เลขา CLT สูติ	พยาบาลและบุคลากรทุกท่านดูแลทั่วถึง (32/6/61)	1
งานการพยาบาลหลังคลอด (WARD8/2)/เลขา CLT สูติ	พยาบาลและผู้ที่เกี่ยวข้องดูแลดี (61/6/61)	1
งานการพยาบาลหลังคลอด (WARD8/2)/เลขา CLT สูติ	พยาบาลห้องพักรักษาตัวช่วยดูแลลูก (67/6/61)	1
งานการพยาบาลวิกฤตเด็กเล็ก (NICU)	พยาบาลอธิบายขั้นตอนการการรักษา และแนะนำคุณแม่ เป็นอย่างดี (20/6/61)	1
ภาพรวมโรงพยาบาล	พุดจา บริการ ให้คำแนะนำดี (29/6/61)	1
ภาพรวมโรงพยาบาล	พุดจาดี สุขภาพเรียบร้อย บริการให้คำแนะนำดีเกี่ยวกับทุก เรื่อง (45/6/61)	1
งานการพยาบาลวิกฤตเด็กเล็ก (NICU)	แพทย์ พยาบาล ดูแลเอาใจใส่ใจ ให้คำแนะนำดี (19/6/61)	1
งานการพยาบาลพิเศษ (WARD8/1)	แพทย์ พยาบาลให้คำแนะนำในการรักษา อาการของโรค ตรวจเยี่ยมไข้ด้วยความเป็นกันเอง รู้สึกผ่อนคลายจากความ กังวลในอาการของ โรคที่รักษา (27/6/61)	1
ภาพรวมโรงพยาบาล	แพทย์ และพยาบาล พุดจาสุภาพอ่อนโยนกับคนไข (48/6/61)	1
งานการพยาบาลหลังคลอด (WARD8/2)/เลขา CLT สูติ	แพทย์ และพยาบาล รวมถึงแม่บ้านบริการ ได้ตลอดเวลา ไม่ละทิ้งผู้ป่วย (84/6/61)	1
งานการพยาบาลหลังคลอด (WARD8/2)/เลขา CLT สูติ	แพทย์ และพยาบาลการช่วยเหลือด้านบริการประทับใจ (83/6/61)	1
งานการพยาบาลหลังคลอด (WARD8/2)/เลขา CLT สูติ	แพทย์ และพยาบาลช่วยเหลือดีมาก (77/6/61)	1
งานการพยาบาลผู้ป่วยคลอด(LR)	แพทย์ และพยาบาลดูแลบริการดีมากเป็นกันเอง (57/6/61)	2
งานการพยาบาลวิกฤตเด็กเล็ก (NICU)	แพทย์ และพยาบาลทุกคนให้บริการดีใส่ใจดูแลให้ คำแนะนำ (46/6/61)	1
งานการพยาบาลหลังคลอด (WARD8/2)/เลขา CLT สูติ	แพทย์ และพยาบาลพุดจา เข้าใจง่าย ช่วยเหลือ ทันใจ (70/6/61)	1
งานการพยาบาลหลังคลอด (WARD8/2)/เลขา CLT สูติ	แพทย์ และพยาบาลมีทุกอย่างที่ผู้ป่วยต้องการ (80/6/61)	1
งานการพยาบาลหลังคลอด (WARD8/2)/เลขา CLT สูติ	แพทย์ และพยาบาลสนใจดีแลดีมาก (56/6/61)	1
งานการพยาบาลหลังคลอด (WARD8/2)/เลขา CLT สูติ	แพทย์ และพยาบาลเอาใจใส่ตลอดทั้งคืน พุดจาไพเราะ คอยประคองดูแลตลอด (64/6/61)	1
ภาควิชาสูติศาสตร์-นรีเวชวิทยา	แพทย์แผนกสูตินรีเวช มีความตั้งใจในการตรวจหาสาเหตุ ของโรค (52/6/61)	1

	งานการพยาบาลหลังคลอด (WARD8/2)/เลขา CLT สูติ	แพทย์และพยาบาล ให้ความช่วยเหลือดี ดูแลอย่างใกล้ชิด (41/6/61)	1
	งานการพยาบาลหลังคลอด (WARD8/2)/เลขา CLT สูติ	แพทย์และพยาบาลดูแลดีมากค่ะ พุดจาและดูแลช่วยเหลือดีมาก (15/6/61)	1
	งานการพยาบาลวิกฤตเด็กเล็ก (NICU)	แพทย์และพยาบาลดูแลเป็นอย่างดี (24/6/61)	1
	งานการพยาบาลพิเศษ (WARD8/1)	แพทย์และพยาบาลดูแลเป็นอย่างดีทุก 24 ชม.ประทับใจพาอาบน้ำ ดูแลเรื่องความเจ็บปวดของคุณแม่ (28/6/61)	1
	งานการพยาบาลหลังคลอด (WARD8/2)/เลขา CLT สูติ	แพทย์และพยาบาลดูแลเอาใจใส่ดีมาก (30/6/61)	1
	งานการพยาบาลหลังคลอด (WARD8/2)/เลขา CLT สูติ	แพทย์และพยาบาลบริการดี ใส่ใจคนไข้ดี (49/6/61)	1
	งานการพยาบาลหลังคลอด (WARD8/2)/เลขา CLT สูติ	แพทย์และพยาบาลใส่ใจคนป่วย (36/6/61)	1
	งานการพยาบาลวิกฤตเด็กเล็ก (NICU)	แพทย์และพยาบาลให้คำแนะนำและให้คำปรึกษา ดูแลเอาใจใส่ได้ดีมาก (2/6/61)	1
	งานการพยาบาลหลังคลอด (WARD8/2)/เลขา CLT สูติ	แพทย์และพยาบาลอธิบายโรคต่าง ๆ และดูแลผู้ป่วยดี (35/6/61)	1
	ภาควิชาสูติศาสตร์-นรีเวชวิทยา	แพทย์และพยาบาลเอาใจใส่ดีมาก (49/6/61)	1
	ภาพรวมโรงพยาบาล	ภาพรวมดี (51/6/61)	1
	งานการพยาบาลหลังคลอด (WARD8/2)/เลขา CLT สูติ	มีความประทับใจมาก พยาบาลดูแลดี เจ้าหน้าที่พุดจาดี (73/6/61)	1
	ภาพรวมโรงพยาบาล	สะดวกดี (17/6/61)	1
	งานการพยาบาลหลังคลอด (WARD8/2)/เลขา CLT สูติ	หน่วยงาน และทุกบุคคลให้บริการดี ดูแลเอาใจใส่ดี (82/6/61)	1
	งานการพยาบาลหลังคลอด (WARD8/2)/เลขา CLT สูติ	หมอและพยาบาลทุกท่านให้การรักษาที่ดี เต็มใจในการให้บริการ (11/6/61)	1
	ภาควิชาสูติศาสตร์-นรีเวชวิทยา	หมอศิริวรรณ ,พยาบาล,หมอน้อย บริการดี (16/6/61)	1
	งานการพยาบาลผู้ป่วยคลอด(LR)	ให้คำแนะนำ เอาใจใส่ คอยสอบถามและรอยยิ้ม (37/6/61)	1
	ภาควิชาอายุรศาสตร์	อาจารย์ กรวัฒน์ ยิ้มแย้มแจ่มใส บุคลิกดีแนะนำดี (33/6/61)	1
	งานการพยาบาลหลังคลอด (WARD8/2)/เลขา CLT สูติ	อาจารย์แพทย์และพยาบาลบริการดี เอาใจใส่ พุดจาไพเราะ (10/6/61)	1
	ภาควิชาสูติศาสตร์-นรีเวชวิทยา	อาจารย์ศิริวรรณ ศรีสุวรรณ ดูแลใส่ใจคนไข้ดีมาก (78/6/61)	1
	รวม		86
เสนอแนะ	ภาพรวมโรงพยาบาล	การเข้ามารับผู้ป่วยกลับบ้าน เข้าก่อนเวลาจะดีมาก (44/6/61)	1
	ภาพรวมโรงพยาบาล	ประทับใจในการดูแลรักษา (72/7/61)	1

	งานการพยาบาลผู้ป่วยคลอด(LR)	ห้องคลอดควรรให้อนุญาตให้คุณแม่ถือโทรศัพท์ (37/6/61)	1
	งานเภสัชกรรม	อยากให้สั่งยาเกินวันนัด เพราะขาดก่อนวันนัด (33/6/61)	1
	รวม		4