

สรุปข้อร้องเรียนประจำเดือน กรกฎาคม 2561 (ผู้ป่วยใน)

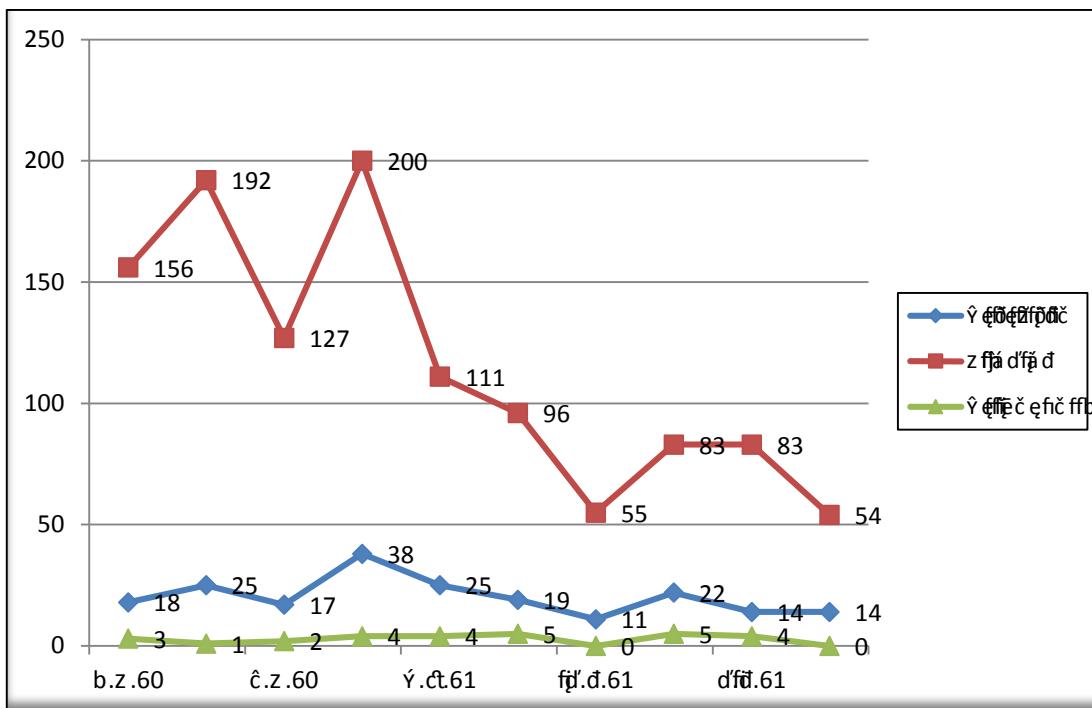
จำนวนแบบแสดงความคิดเห็นทั้งหมด	68	ฉบับ
1.จำนวนแบบแสดงความคิดเห็นที่ร้องเรียน	14	ฉบับ
2.จำนวนแบบแสดงความคิดเห็นที่ชมเชย	54	ฉบับ
3.จำนวนแบบข้อเสนอแนะ	0	ฉบับ

1. จำนวนแบบแสดงความคิดเห็นที่ร้องเรียน 14 ฉบับ

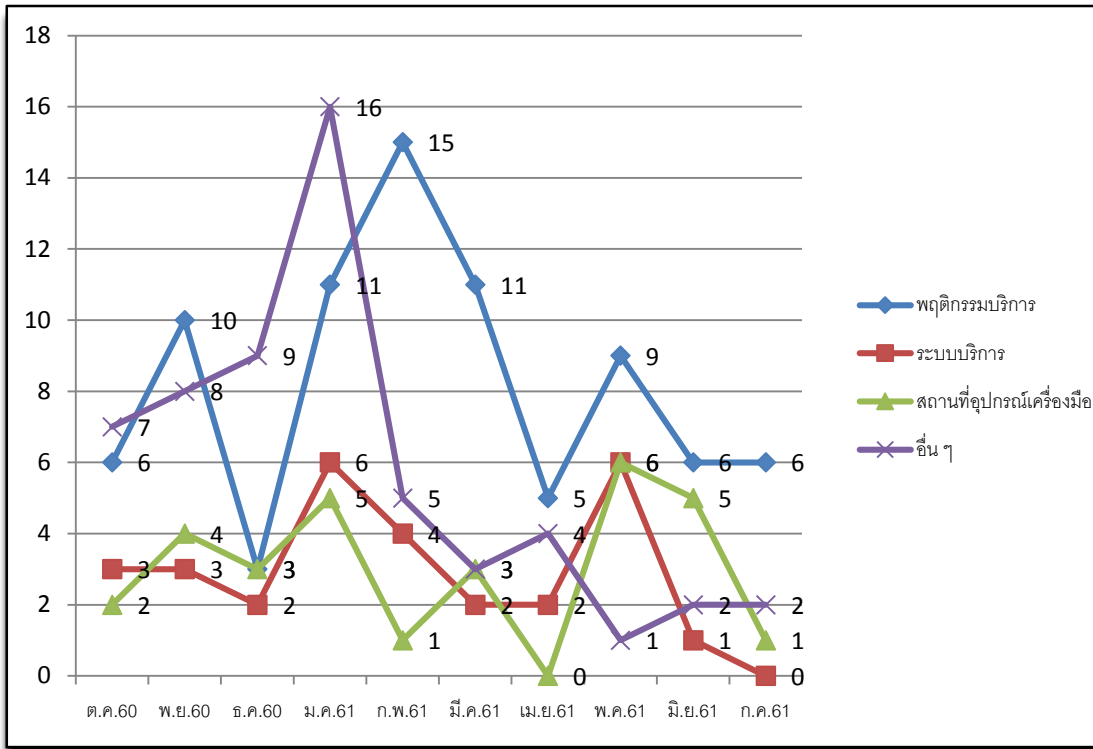
ลำดับที่	ประเด็นปัญหาข้อร้องเรียน	จำนวน (ฉบับ)	จำนวน (ครั้ง)	ร้อยละ (%)
1	พฤติกรรมบริการ	6	6	42.86
2	ระบบบริการ	0	0	0.00
3	สถานที่/อุปกรณ์ เครื่องมือ	1	1	7.14
4	อื่นๆ	2	2	14.29
5	เสนอแนะ	5	5	35.71
	รวม	14	14	100

ลำดับ	ประเด็นปัญหาข้อร้องเรียน	รายละเอียดปัญหาข้อร้องเรียน	จำนวน (ครั้ง)	รวม
1	พฤติกรรมบริการ	ขาดความกระตือรือร้น/ใส่ใจ	2	2
		คำพูด กิริยามารยาทไม่เหมาะสม/ไม่สุภาพ	4	4
	รวม		6	6
2	สถานที่/อุปกรณ์ เครื่องมือ	อุปกรณ์ เครื่องมือไม่เพียงพอ/ชำรุด	1	1
		รวม	1	1
3	อื่นๆ	อื่น	2	2
		รวม	2	2
4	เสนอแนะ	ไม่ให้ข้อมูล / ให้ข้อมูลไม่ชัดเจน	1	1
		อื่นๆ	4	4
	รวม		5	5

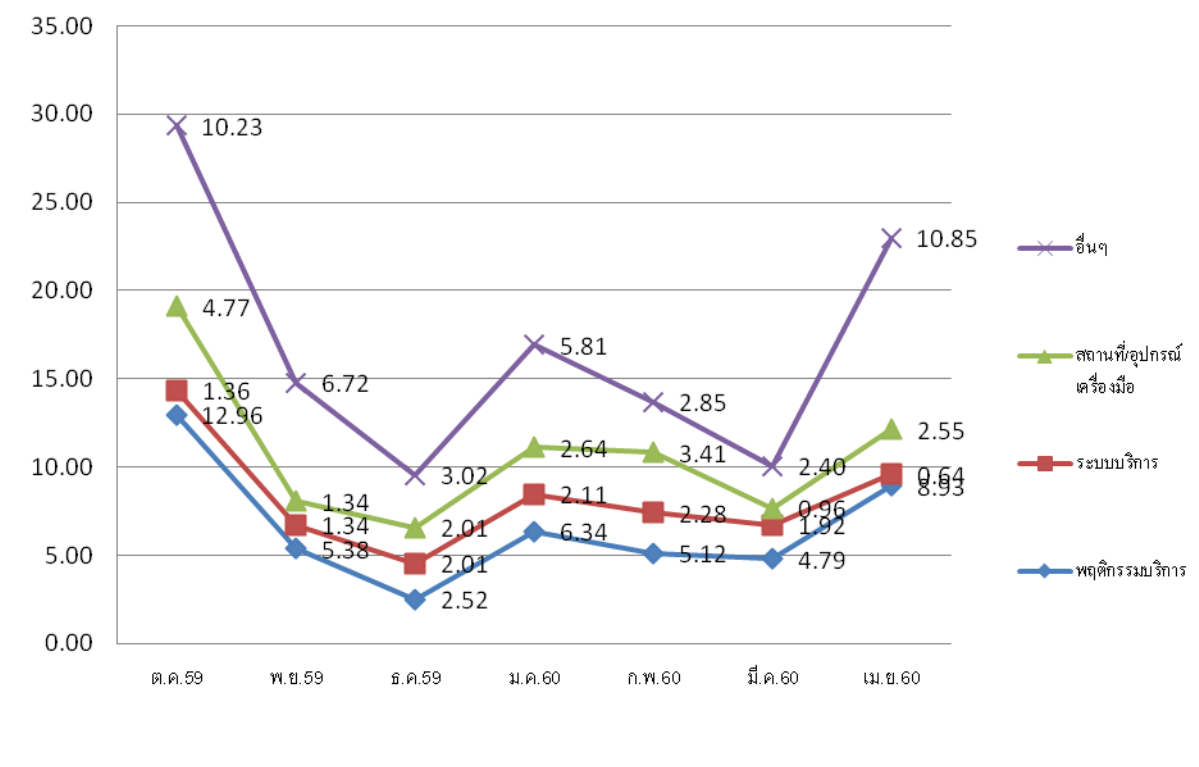
กราฟรวมจำนวนข้อร้องเรียนเดือน เดือนตุลาคม 2560 – เดือนกรกฎาคม 2561



แผนภูมิแสดงจำนวนประเด็นปัญหาข้อร้องเรียนของผู้รับบริการของ
เดือน ตุลาคม 2560 – กรกฎาคม 2561

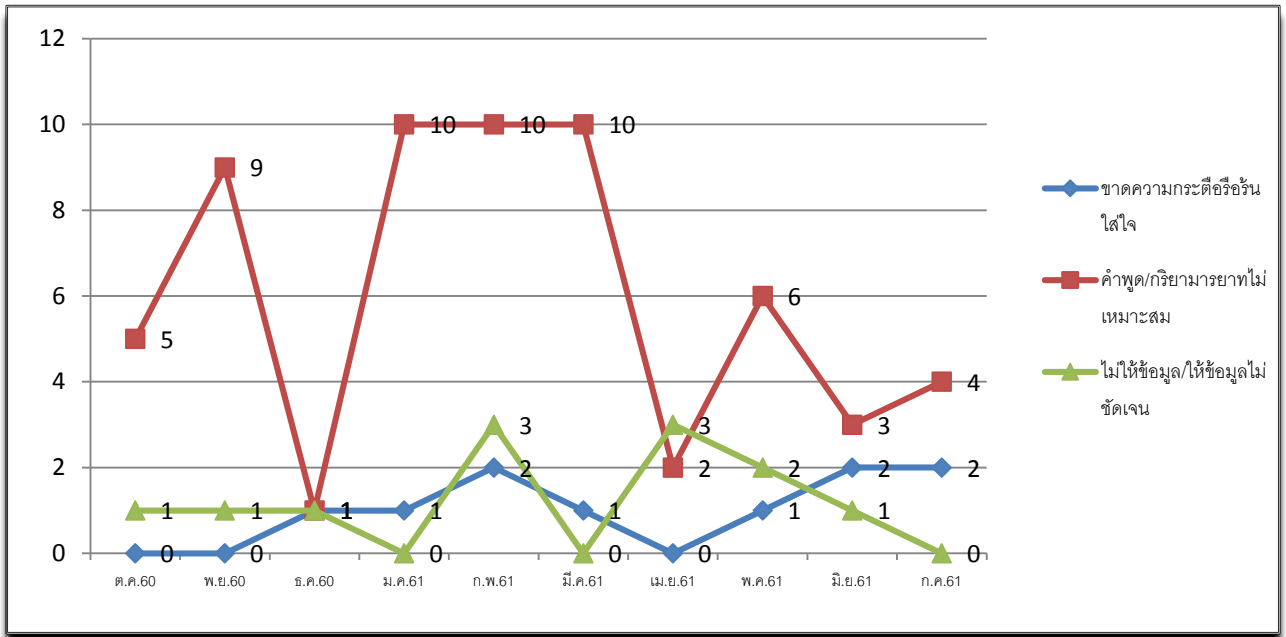


อัตราข้อร้องเรียนผู้ป่วยใน : ผู้ป่วย 1000 ราย ค.ค.59 - เม.ย. 60

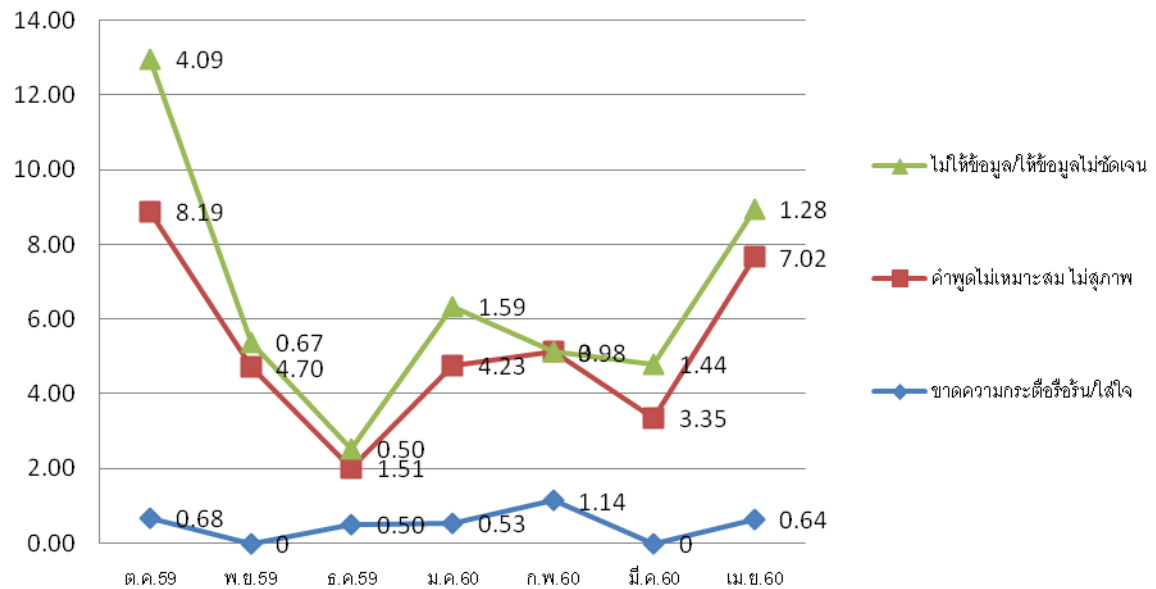


1. ด้านพฤติกรรมบริการ ทั้งหมด 6 ครั้ง

แผนภูมิแสดงสถิติข้อร้องเรียนด้านการสื่อสารและพฤติกรรมบริการเดือน ตุลาคม 60 – กรกฎาคม 2561

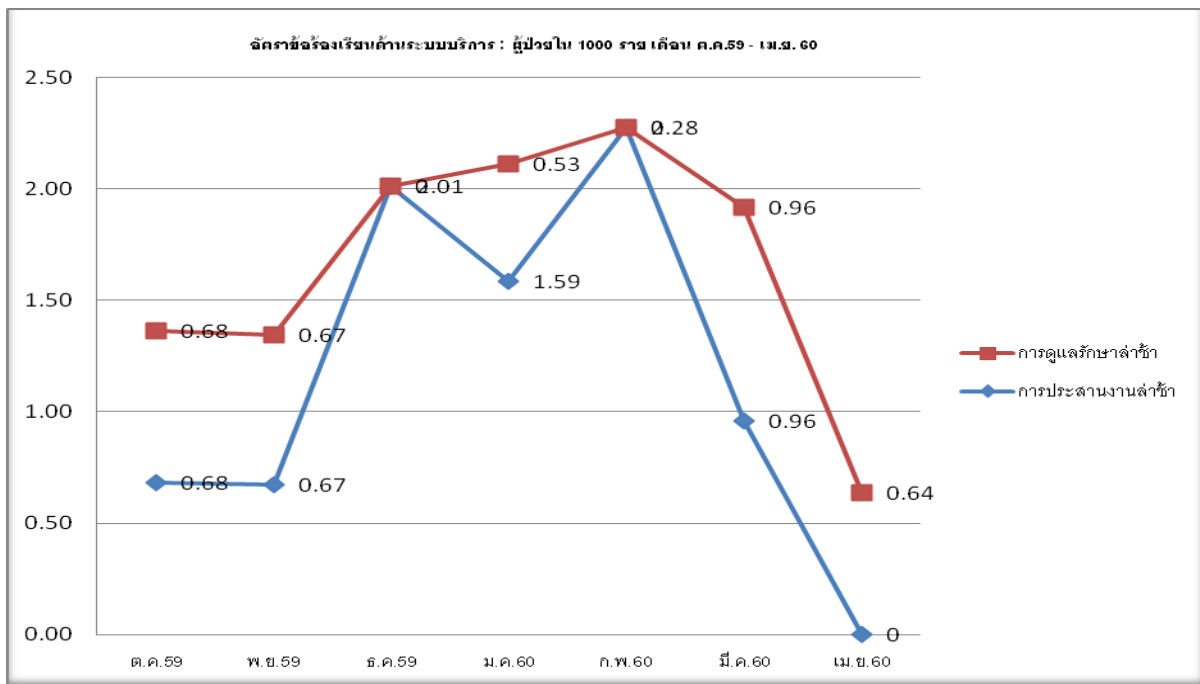
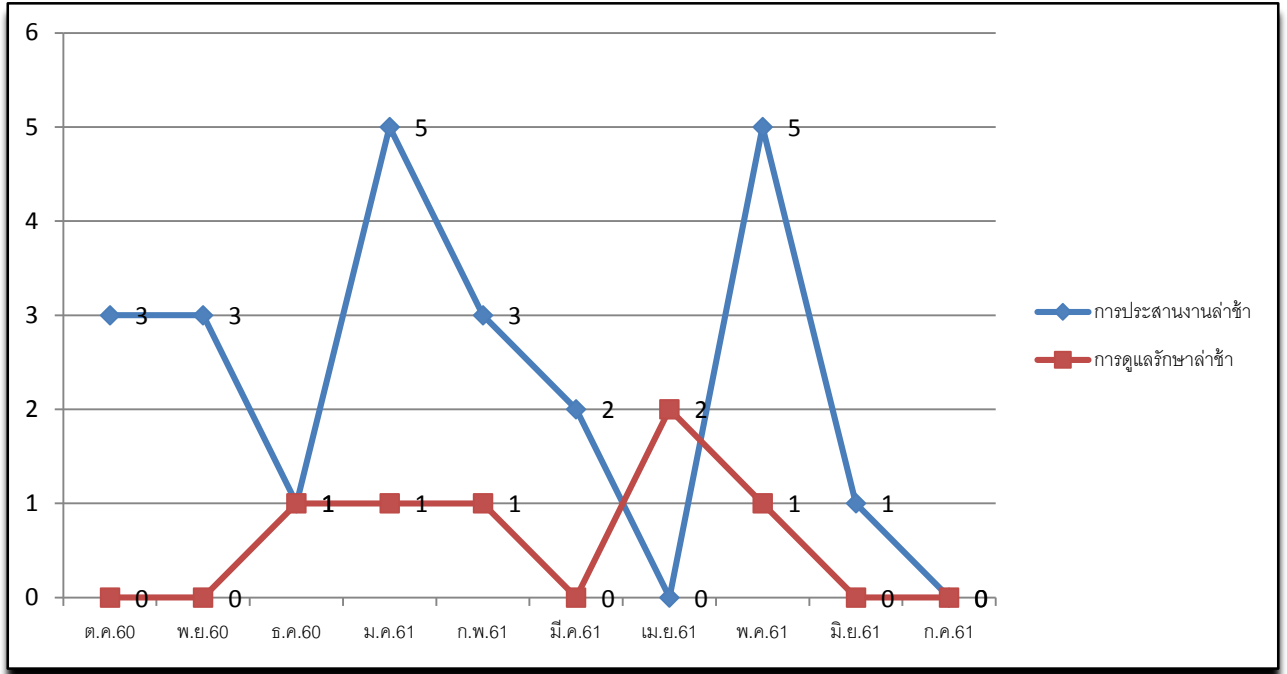


กราฟอัตราข้อร้องเรียนด้านพฤติกรรมบริการ ต.ค.59 - เม.ย. 60



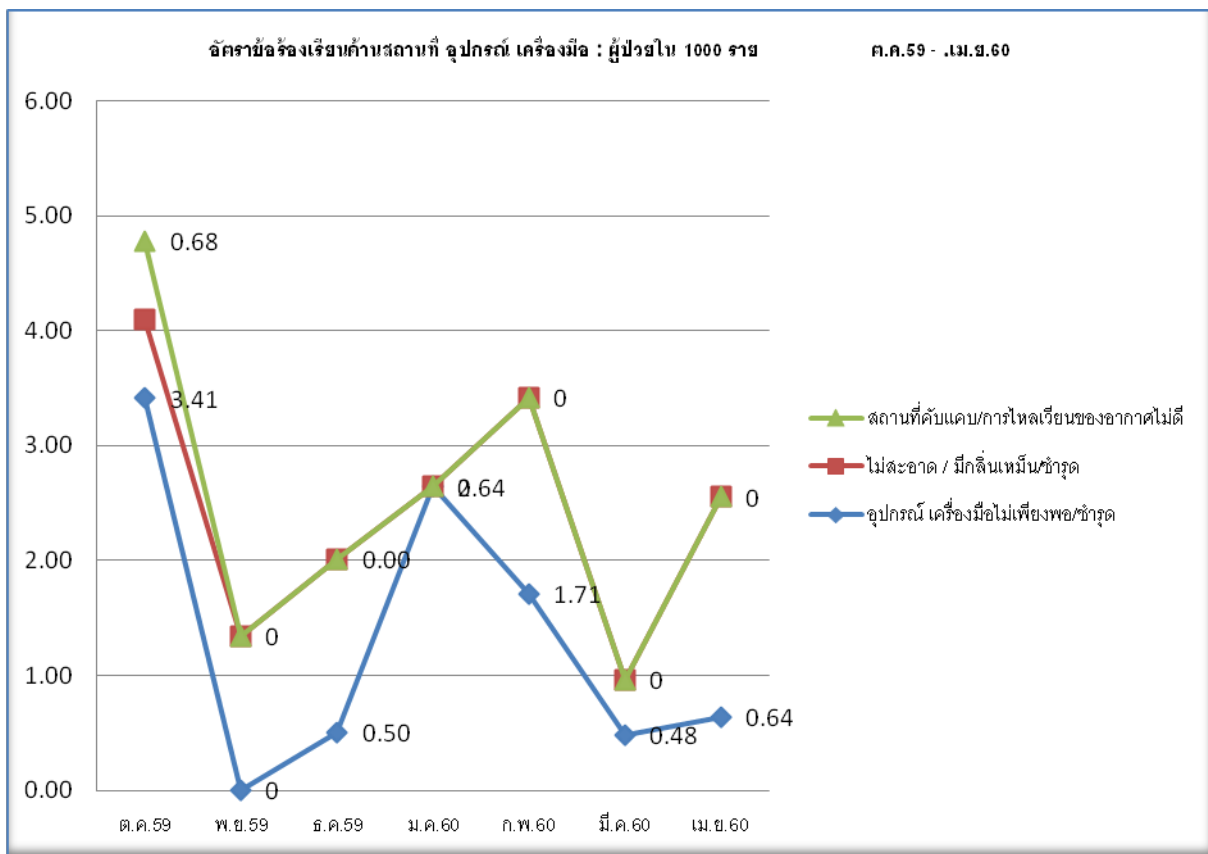
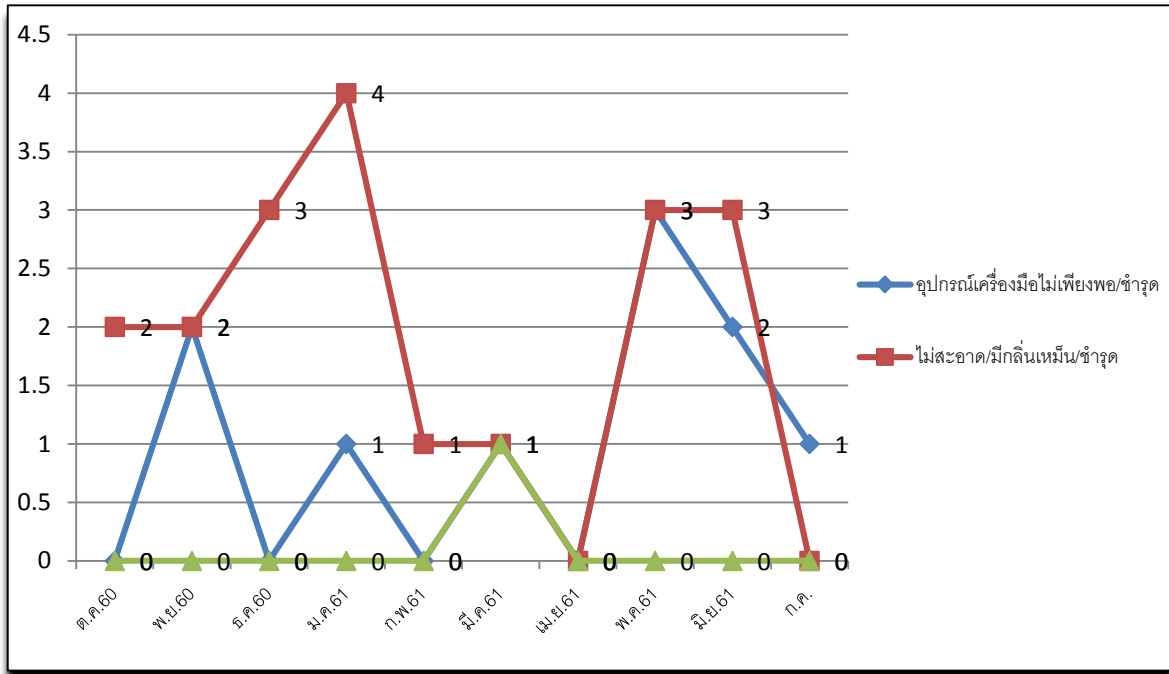
2. ด้านระบบบริการ ทั้งหมด 0 ครั้ง

แผนภูมิแสดงสถิติข้อร้องเรียนด้านระบบบริการ เดือน ตุลาคม 2560 – เดือนกรกฎาคม 2561



3.ด้านสถานที่/อุปกรณ์ เครื่องมือ 1 ครั้ง

แผนภูมิแสดงสถิติข้อร้องเรียนด้านสถานที่ อุปกรณ์ เครื่องมือ เดือน ตุลาคม 2560-กรกฎาคม 2561



2.จำนวนแบบแสดงความความคิดเห็นที่ชมเชย 54 ฉบับ

- 2.1 นส.สมฤดี สรรพจารย์,นส.สกวเดือน ไชโย สาธิต,แนะนำให้อาสาสมัครนำน้ำดื่มมาให้หมดตัวเป็นกันเอง ไม่เครียดเวลาให้บริการ (18/7/61)
- 2.2 การดูแลและการรักษาความสะอาดดี (9/7/61)
- 2.3 การดูแลสอบถามอาการตลอดเวลา ให้คำแนะนำตอบข้อสงสัยคนไข้ได้ดี (14/7/61)
- 2.4 การบริการประทับใจพยาบาลทุกท่าน ตรวจวัดไข้ และฟังเสียงหัวใจเด็ก (2/7/61)
- 2.5 การให้ความช่วยเหลือและการดูแลอย่างดี (1/7/61)
- 2.6 คุณหมอ พยาบาลกัลยารัตน์ สมบูรณ์ ใส่ใจ และกระตือรือร้นในอาการของผู้ป่วย (33/4/61)
- 2.7 คุณหมอและพยาบาลที่ดูแล ดูแลดีมาก และประทับใจการให้คำแนะนำของที่นี่ (36/7/61)
- 2.8 เจ้าหน้าที่ดูแลดีทุกท่าน (22/7/61)
- 2.9 เจ้าหน้าที่ทุกคนให้บริการดี (7/7/61)
- 2.10 เจ้าหน้าที่และพยาบาลดูแลให้ความช่วยเหลือในสิ่งที่เราไม่สามารถทำได้ด้วยตนเอง (6/4/61)
- 2.11 ทีมแพทย์และพยาบาลรวมถึงเจ้าหน้าที่ทุกท่าน ติดตามและสอบถามอาการผู้ป่วยดี (35/7/61)
- 2.12 ทุกหน่วยงานดูแลเอาใจใส่ตลอด (57/7/61)
- 2.13 นายแพทย์กฤษศ เศษพิเชฐวนิช ประทับใจทุกอย่าง บริการดี พุดจาไพเราะ (24/7/61)
- 2.14 บริการดี พุดดี (44/7/61)
- 2.15 บุคลากรทุกท่านให้คำแนะนำตอบข้อซักถามในเรื่องที่คนไข้ไม่ทราบได้ดี (15/7/61)
- 2.16 ประทับใจเจ้าหน้าที่ดูแลเด็กอ่อน ดูแลใส่ใจเด็กอ่อนเป็นอย่างดี(31/7/61)
- 2.17 ประทับใจเจ้าหน้าที่ทุกคน และหน่วยงานทุกหน่วยงาน (29/7/61)
- 2.18 ประทับใจดูแลและให้คำแนะนำการให้นมและดูแลบุตรช่วงเวลาเจ็บแผลผ่าตัดได้เป็นอย่างดี (32/7/61)
- 2.18 ประทับใจทุกบริการ (51/7/61)
- 2.19 ประทับใจทุกหน่วยงาน (46/7/61)
- 2.20 ประทับใจทุกหน่วยงาน (60/7/61)
- 2.21 ประทับใจพยาบาล (47/7/61)
- 2.22 ประทับใจพยาบาลชั้น8 ทุกคน (8/7/61)
- 2.24 ประทับใจแพทย์และพยาบาลเรื่องการดูแลเด็ก (48/7/61)
- 2.25 ประทับใจโรงพยาบาลศูนย์การแพทย์ฯ (53/7/61)
- 2.26 ประทับใจพยาบาลและผู้ช่วยพยาบาล (16/7/61)
- 2.27 พยาบาลทำคลอดให้การช่วยเหลือดี (20/7/61)
- 2.28 พยาบาลที่อยู่ห้องฉายวีดีโอ พุดจา บริการ ดีมาก (28/7/61)

- 2.29 พยาบาลบริการดีมาก (21/7/61)
- 2.30 พยาบาลพุดจาดี (5/7/61)
- 2.31 พยาบาลพุดจาไเพราะ คุณเลดี ให้คำปรึกษาได้เอาใจใส่ดูแลดี (54/7/61)
- 2.32 พยาบาลเวรเช้า เวลาถามอะไรก็ทำหน้าดี (49/7/61)
- 2.33 พยาบาลห้องพักรักษาตัวผู้ป่วยดี (13/7/61)
- 2.34 พยาบาลห้องพักรักษาตัวห้องสามัญ มีการตรวจสอบติดตามอาการคนไข้อย่างสม่ำเสมอ (40/7/61)
- 2.35 พุดจาดี (56/7/61)
- 2.36 แพทย์ พยาบาล การดูแล รักษา การพุดจา การเอาใจใส่คนไข้ (43/7/61)
- 2.37 แพทย์ พยาบาล เจ้าหน้าที่ปฏิบัติหน้าที่ดีอย่างเสมอภาค (27/7/61)
- 2.38 แพทย์ พยาบาล และผู้ช่วยใส่ใจดูแล ถามไถ่อาการ ให้คำแนะนำดี (41/7/61)
- 2.39 แพทย์ พยาบาลดูแลเอาใจใส่ดี (34/7/61)
- 2.40 แพทย์ดูแลเอาใจใส่ดี สุภาพ (12/7/61)
- 2.41 แพทย์ค่าคลอด การตรวจเยี่ยมเจ้าของไข้ให้ความเป็นกันเอง ให้ความรู้และข้อแนะนำที่ดี (3/7/61)
- 2.42 แพทย์และพยาบาลดูแลดี (55/7/61)
- 2.43 แพทย์และพยาบาลดูแลเอาใจใส่ดี ให้ความช่วยเหลือดี (11/7/61)
- 2.44 แพทย์และพยาบาลบริการดูอบอุ่นทุกอย่าง (62/7/61)
- 2.45 แพทย์และพยาบาลเอาใจใส่ดี (17/7/61)
- 2.46 สะดวก รวดเร็ว พุดจาดี ใส่ใจดี (4/7/61)
- 2.47 สุนิรีเวช แพทย์และเจ้าหน้าที่ทุกท่าน ให้การบริการดีมาก (50/7/61)
- 2.48 หมอและพยาบาลดูแลผู้ป่วยดีมาก พุดจาไเพราะ สนใจผู้ป่วยเป็นอย่างดี (39/7/61)
- 2.49 หมอและพยาบาลทุกท่านช่วยแนะนำในการเลี้ยงลูกต่าง ๆ (37/7/61)
- 2.50 ห้องคลอด คุณเลดี ให้คำปรึกษาดี (61/7/61)
- 2.51 ห้องคลอด แพทย์ พยาบาล ผู้ช่วยพยาบาล ใส่ใจคนไข้ทั้งแม่และเด็กดีให้การดูแลดี (25/7/61)
- 2.52 ห้องคลอดห้องดูแลเด็กที่พักรักษาตัวดูแลดีแนะนำดี (19/7/61)
- 2.53 หอผู้ป่วยหลังคลอด พยาบาลพุดจาดี (5/7/61)
- 2.54 หอผู้ป่วยห้องพักรักษาตัวคุณเลดี ให้คำปรึกษาดี (61/7/61)

3. จำนวนแบบแสดงความคิดเห็นเป็นข้อเสนอแนะ 5 ฉบับ

- 3.1 ของใช้ อยากให้เปลี่ยนผ้าห่ม หรือปลอกหมอนในระหว่างที่คนไข้อยู่ ไม่ต้องรอให้คนไข้กลับบ้านก่อนแล้วค่อยเปลี่ยน ,
อยากให้อ่างล้างจานที่รถซักเดินไป (43/7/61)
- 3.2 ควรให้คำแนะนำสำหรับคนไข้ในข้อมูลการดูแลเบื้องต้นสำหรับคนไข้ (15/7/691)
- 3.3 แนะนำเพิ่มปริมาณห้องผ่าตัดให้มากขึ้น (30/7/61)
- 3.4 ในการบริการดีทุกอย่าง แต่ค่ารักษาและค่าใช้จ่ายในแต่ละครั้งค่อนข้างแพง (45/7/61)
- 3.5 อยากให้มีการอบแผลฝีเย็บ ด้วยอินฟราเรด ให้คุณแม่หลังคลอด ช่วงพักฟื้นที่ รพ.ทุกวัน เพราะที่หลายๆที่มี (20/7/61)

4 อื่นๆ 2 ฉบับ

- 4.1 การให้อาหารที่ไม่ตรงเวลาของนาฬิกา (9/7/61)
- 4.2 คุณหมอมามากจนเกินไป แนะนำกับผู้ป่วยว่าควรทำไงต่อทำให้ข้อมูลสับสน (59/7/61)

สรุปประเด็นปัญหาข้อร้องเรียน ประจำเดือน กรกฎาคม 2561

สรุปประเด็นปัญหาข้อร้องเรียน เกี่ยวกับระบบบริการ

มีทั้งหมด = 0 ครั้ง

ลำดับ	หน่วยงาน	จำนวนครั้ง
1.		0
	รวม	0

สรุปประเด็นปัญหาข้อร้องเรียน เกี่ยวกับ สถานที่ อุปกรณ์

เครื่องมือ ทั้งหมด = 1 ครั้ง

ลำดับ	หน่วยงาน	จำนวนครั้ง
1.	งานการพยาบาลพิเศษ (WARD8/1)	1
	รวม	1

สรุปประเด็นปัญหาข้อร้องเรียน เกี่ยวกับอื่นๆ

มีทั้งหมด = 2 ครั้ง

ลำดับ	หน่วยงาน	จำนวนครั้ง
1.	งาน โภชนาการ	1
2.	ภาควิชาสูติศาสตร์-นรีเวชวิทยา	1
	รวม	2

สรุป ประเด็นปัญหาข้อร้องเรียน เกี่ยวกับพฤติกรรมบริการ

มีทั้งหมด = 6 ครั้ง

ลำดับ	หน่วยงาน	จำนวนครั้ง
1.	หน่วยงานทางการพยาบาลแยกเป็น = 6 ครั้ง	6
	-งานการพยาบาลวิกฤตเด็กเล็ก(NICU) = 1 ครั้ง	
	- งานการพยาบาลหลังคลอด(WARD8/2 =3 ครั้ง	
	- OPDสูติศาสตร์-นรีเวชวิทยา = 1 ครั้ง	
	- OPDอายุรศาสตร์ = 1 ครั้ง	
	รวม	6

สรุป ประเด็นปัญหาข้อร้องเรียน เกี่ยวกับข้อเสนอแนะ

มีทั้งหมด = 5 ครั้ง

ลำดับ	หน่วยงาน	จำนวนครั้ง
1.	หน่วยงานทางการพยาบาลแยกเป็น = 2 ครั้ง	2
	- งานการพยาบาลหลังคลอด(WARD8/2) = 2 ครั้ง	
2.	ภาควิชาสูติศาสตร์ = 1 ครั้ง	1
3.	ภาพรวมโรงพยาบาล = 2 ครั้ง	2
	รวม	5

รายละเอียดประเด็นปัญหาข้อร้องเรียน เดือน กรกฎาคม 2561

ประเด็นปัญหา	หน่วยงาน	รายละเอียด/ข้อเสนอแนะ	จำนวน (ฉบับ)
พฤติกรรมบริการ	OPDสูติศาสตร์-นรีเวชวิทยา	จุดรับเพิ่ม ห้องฝากครรภ์(ผู้หญิงมีอายุ ไล่แวน) ควรปรับความเข้าใจให้แก่ผู้มารับบริการครั้งแรกว่า ขั้นตอนมีอะไรบ้าง ไม่ใช่ จะทำท่าทางใส่คนไข้ โดยที่เขาเพิ่งเคยมา (28/7/61)	1
	งานการพยาบาลวิกฤตเด็กเล็ก(NICU)	พยาบาล เด็กแรกเกิดของ nicu การพูดจากับผู้ปกครอง เด็กควรปรับปรุงให้ดีกว่านี้ (23//61)	1
	งานการพยาบาลหลังคลอด(WARD8/2)/เลขาคลท สูติ	พยาบาลที่แผนกเด็กทารกแรกเกิด มักมีข้อแม่และไม่ค่อยให้นมทารกกินเวลารอหิวนม ไม่ค่อยช่วยเหลือเมื่อคนไข้ขอให้ช่วยดูบุตร (3/7/61)	1
	งานการพยาบาลหลังคลอด(WARD8/2)/เลขาคลท สูติ	พยาบาลเมินเฉยไม่สนใจคนป่วยจะตกที่นอน เพราะลุกไม่ได้ (10/7/61)	1
	งานการพยาบาลหลังคลอด(WARD8/2)/เลขาคลท สูติ	พยาบาลเวรดึก พุดจาไม่โอเคร ทำสีหน้าบึ้งตึง และมานอนโรงพยาบาล ตั้งแต่ 11 โมง ได้ผ้าห่มตอน 2 ทุ่ม (49/7/61)	1
	OPDอายุรศาสตร์	สิ่งที่ต้องปรับปรุงคือการปฏิบัติหน้าที่ของพยาบาลแผนกอายุรกรรม (บางคน) โดยการใช้คำพูดกับผู้ป่วยให้ดีขึ้น ลักษณะพยาบาลพูดกับคนไข้ไม่ดี สอบถามคนไข้เหมือนไม่พอใจคนไข้ ลักษณะพยาบาลสูงประมาณ 165-170 ขาว พยาบาลนิสัยแย่มาก พุดไม่ดีเลย คนไข้รอตรวจประมาณ 4 ชม.ความดันก็ไม่ได้อัด (26/7/61)	1
รวม			6
สถานที่/อุปกรณ์เครื่องมือ	งานการพยาบาลพิเศษ(WARD8/1)	ห้องพักแอร์ไม่เย็น ทิวเสี่ย แจ้งผู้ป่วยว่าห้องปกตดีดี (59/7/61)	1
รวม			1
อื่น ๆ	งานโภชนาการ	การให้อาหารให้ไม่ตรงเวลาของนาฬิกา (9/7/61)	1
	ภาควิชาสูติศาสตร์-นรีเวชวิทยา	คุณหมอมหาหลายคนเกินไป แนะนำกับผู้ป่วยว่าตรวจไปง้อทำให้ข้อมูลสับสน (59/7/61)	1
รวม			2

ประเด็นปัญหา	หน่วยงาน	รายละเอียด/ข้อเสนอแนะ	จำนวน (ฉบับ)
ชมเชย	งานการพยาบาลพิเศษ(WARD8/1)	นส.สมฤดี สรรพจารย์,นส.สกวเดือน ไชโย สาธิต, แนะนำให้สามารถนวดเท้ารีดน้ำมันให้หมดเท้าเป็นกันเองไม่เครียดเวลาให้บริการ (18/7/61)	1
	งานการพยาบาลหลังคลอด(WARD8/2)/เลขา CLT สุติ	การดูแลและการรักษาความสะอาดดี (9/7/61)	1
	งานการพยาบาลหลังคลอด(WARD8/2)/เลขา CLT สุติ	การดูแลสอบถามอาการตลอดเวลา ให้คำแนะนำตอบข้อสงสัยคนไข้ได้ดี (14/7/61)	1
	งานการพยาบาลหลังคลอด(WARD8/2)/เลขา CLT สุติ	การบริการประทับใจพยาบาลทุกท่าน ตรวจวัดไข้ และฟังเสียงหัวใจเด็ก (2/7/61)	1
	งานการพยาบาลหลังคลอด(WARD8/2)/เลขา CLT สุติ	การให้ความช่วยเหลือและการดูแลอย่างดี (1/7/61)	1
	งานการพยาบาลหลังคลอด(WARD8/2)/เลขา CLT สุติ	คุณหมอ พยาบาลกัลยารัตน์ สมบูรณ์ ใส่ใจ และกระตือรือร้นในอาการของผู้ป่วย (33/4/61)	1
	งานการพยาบาลหลังคลอด(WARD8/2)/เลขา CLT สุติ	คุณหมอและพยาบาลที่ดูแล ดูแลดีมาก และประทับใจ การให้คำแนะนำของที่นี่ (36/7/61)	1
	งานการพยาบาลวิกฤตเด็กเล็ก(NICU)	เจ้าหน้าที่ดูแลดีทุกท่าน (22/7/61)	1
	งานการพยาบาลหลังคลอด(WARD8/2)/เลขา CLT สุติ	เจ้าหน้าที่ทุกคนให้บริการดี (7/7/61)	1
	งานการพยาบาลหลังคลอด(WARD8/2)/เลขา CLT สุติ	เจ้าหน้าที่และพยาบาลดูแลให้ความช่วยเหลือในสิ่งที่เราไม่สามารถทำได้ด้วยตนเอง (6/4/61)	1
	งานการพยาบาลหลังคลอด(WARD8/2)/เลขา CLT สุติ	ทีมแพทย์และพยาบาลรวมถึงเจ้าหน้าที่ทุกท่าน ติดตามและสอบถามอาการผู้ป่วยดี (35/7/61)	1
	ภาพรวมโรงพยาบาล	ทุกหน่วยงานดูแลเอาใจใส่ตลอด (57/7/61)	1
	ภาควิชาสูติศาสตร์-นรีเวชวิทยา	นายแพทย์กฤษฏ์ เตชะพิเชฐวนิช ประทับใจทุกอย่าง บริการดี พุดจาไพเราะ (24/7/61)	1
	งานการพยาบาลหลังคลอด(WARD8/2)/เลขา CLT สุติ	บริการดี พุดดี (44/7/61)	1
	งานการพยาบาลหลังคลอด(WARD8/2)/เลขา CLT สุติ	บุคลากรทุกท่านให้คำแนะนำตอบข้อซักถามในเรื่องที่คนไข้ไม่ทราบได้ดี (15/7/61)	1
	งานการพยาบาลหลังคลอด(WARD8/2)/เลขา CLT สุติ	ประทับใจเจ้าหน้าที่ดูแลเด็กก่อน ดูแลใส่ใจเด็กก่อน เป็นอย่างดี(31/7/61)	1
	ภาพรวมโรงพยาบาล	ประทับใจเจ้าหน้าที่ทุกคน และหน่วยงานทุกหน่วยงาน (29/7/61)	1
งานการพยาบาลหลังคลอด(WARD8/2)/เลขา CLT สุติ	ประทับใจดูแลและให้คำแนะนำการให้นมและดูแลบุตรช่วงเวลาเจ็บแผลผ่าตัดได้เป็นอย่างดี (32/7/61)	1	

ประเด็นปัญหา	หน่วยงาน	รายละเอียด/ข้อเสนอแนะ	จำนวน (ฉบับ)
	ภาพรวมโรงพยาบาล	ประทับใจทุกบริการ (51/7/61)	1
	ภาพรวมโรงพยาบาล	ประทับใจทุกหน่วยงาน (46/7/61)	1
	ภาพรวมโรงพยาบาล	ประทับใจทุกหน่วยงาน (60/7/61)	1
	งานการพยาบาลหลังคลอด(WARD8/2)/เลขานุการ CLT สุติ	ประทับใจพยาบาล (47/7/61)	1
	งานการพยาบาลหลังคลอด(WARD8/2)/เลขานุการ CLT สุติ	ประทับใจพยาบาลชั้น 8 ทุกคน (8/7/61)	1
	งานการพยาบาลหลังคลอด(WARD8/2)/เลขานุการ CLT สุติ	ประทับใจแพทย์และพยาบาลเรื่องการดูแลเด็ก (48/7/61)	1
	ภาพรวมโรงพยาบาล	ประทับใจโรงพยาบาลศูนย์การแพทย์ฯ (53/7/61)	1
	งานการพยาบาลหลังคลอด(WARD8/2)/เลขานุการ CLT สุติ	ประทับใจพยาบาลและผู้ช่วยพยาบาล (16/7/61)	1
	งานการพยาบาลผู้ป่วยคลอด(LR)	พยาบาลทำคลอดให้การช่วยเหลือดี (20/7/61)	1
	OPDสูติศาสตร์-นรีเวชวิทยา	พยาบาลที่อยู่ห้องฉายวีดีโอ พุดจา บริการ ดีมากๆ (28/7/61)	1
	งานการพยาบาลวิกฤตเด็กเล็ก(NICU)	พยาบาลบริการดีมาก (21/7/61)	1
	งานการพยาบาลผู้ป่วยคลอด(LR)	พยาบาลพุดจาดี (5/7/61)	1
	งานการพยาบาลหลังคลอด(WARD8/2)/เลขานุการ CLT สุติ	พยาบาลพุดจาไพเราะ ดูแลดี ให้คำปรึกษาได้ เอาใจใส่ ดูแลดี (54/7/61)	1
	งานการพยาบาลหลังคลอด(WARD8/2)/เลขานุการ CLT สุติ	พยาบาลเวรเช้า เวลาถามอะไรก็ทำสีหน้าดี (49/7/61)	1
	งานการพยาบาลหลังคลอด(WARD8/2)/เลขานุการ CLT สุติ	พยาบาลห้องพักรักษาตัวห้องสามัญ มีการตรวจสอบติดตามอาการคนไข้เป็นอย่างดี (40/7/61)	1
	งานการพยาบาลหลังคลอด(WARD8/2)/เลขานุการ CLT สุติ	พุดจาดี (56/7/61)	1
	งานการพยาบาลหลังคลอด(WARD8/2)/เลขานุการ CLT สุติ	แพทย์ พยาบาล การดูแล รักษา การพุดจา การเอาใจใส่ คนไข้ (43/7/61)	1
	งานการพยาบาลหลังคลอด(WARD8/2)/เลขานุการ CLT สุติ	แพทย์ พยาบาล เจ้าหน้าที่ปฏิบัติหน้าที่ดีอย่างเสมอภาค (27/7/61)	1
	งานการพยาบาลหลังคลอด(WARD8/2)/เลขานุการ CLT สุติ	แพทย์ พยาบาล และผู้ช่วยใส่ใจดูแล ถามไถ่อาการ ให้คำแนะนำดี (41/7/61)	1
	งานการพยาบาลหลังคลอด(WARD8/2)/เลขานุการ CLT สุติ	แพทย์ พยาบาลดูแลเอาใจใส่ดี (34/7/61)	1

ประเด็นปัญหา	หน่วยงาน	รายละเอียด/ข้อเสนอแนะ	จำนวน (ฉบับ)
	งานการพยาบาลหลังคลอด(WARD8/2)/เลข CLT สุติ	แพทย์ดูแลเอาใจใส่ดี สุภาพ (12/7/61)	1
	ภาควิชาสูติศาสตร์-นรีเวชวิทยา	แพทย์ผ่าคลอด การตรวจเย็บหมัดของไขให้ความเป็น กันเอง ให้ความรู้และข้อแนะนำที่ดี (3/7/61)	1
	งานการพยาบาลหลังคลอด(WARD8/2)/เลข CLT สุติ	แพทย์และพยาบาลดูแลดี (55/7/61)	1
	งานการพยาบาลหลังคลอด(WARD8/2)/เลข CLT สุติ	แพทย์และพยาบาลดูแลเอาใจใส่ดี ให้ความช่วยเหลือดี (11/7/61)	1
	งานการพยาบาลหลังคลอด(WARD8/2)/เลข CLT สุติ	แพทย์และพยาบาลบริการอบอุ่นทออย่าง (62/7/61)	1
	งานการพยาบาลหลังคลอด(WARD8/2)/เลข CLT สุติ	แพทย์และพยาบาลเอาใจใส่ดี (17/7/61)	1
	งานการพยาบาลหลังคลอด(WARD8/2)/เลข CLT สุติ	สะดวก รวดเร็ว พุดจาดี ใส่ใจดี (4/7/61)	1
	ภาควิชาสูติศาสตร์-นรีเวชวิทยา	สูตินรีเวช แพทย์และเจ้าหน้าที่ทุกท่าน ให้การบริการดี มาก (50/7/61)	1
	งานการพยาบาลหลังคลอด(WARD8/2)/เลข CLT สุติ	หมอมและพยาบาลดูแลผู้ป่วยดีมาก พุดจาไพเราะ สนใจ ผู้ป่วยเป็นอย่างดี (39/7/61)	1
	งานการพยาบาลหลังคลอด(WARD8/2)/เลข CLT สุติ	หมอมและพยาบาลทุกท่านช่วยแนะนำในการเลี้ยงลูก ต่าง ๆ (37/7/61)	1
	งานการพยาบาลหลังคลอด(WARD8/2)/เลข CLT สุติ	ห้องคลอด ดูแลดี ให้คำปรึกษาดี (61/7/61)	1
	งานการพยาบาลผู้ป่วยคลอด(LR)	ห้องคลอด แพทย์ พยาบาล ผู้ช่วยพยาบาล ใส่ใจคนไข้ ทั้งแม่และเด็กดีให้การดูแลดี (25/7/61)	1
	งานการพยาบาลผู้ป่วยคลอด(LR)	ห้องคลอดห้องดูแลเด็กที่พักรฟื้นดูแลดีแนะนำดี (19/7/61)	1
	งานการพยาบาลผู้ป่วยคลอด(LR)	หอผู้ป่วยหลังคลอด พยาบาลพุดจาดี (5/7/61)	1
	งานการพยาบาลหลังคลอด(WARD8/2)/เลข CLT สุติ	หอผู้ป่วยห้องพักรฟื้นดูแลดี ให้คำปรึกษาดี (61/7/61)	1
รวม			54
เสนอแนะ	งานการพยาบาลหลังคลอด(WARD8/2)/เลข CLT สุติ	ของใช้ อยากให้เปลี่ยนผ้าห่ม หรือปลอกหมอนใน ระหว่างที่คนไข้ยังไม่ต้องรอให้คนไข้กลับบ้านก่อน แล้วค่อยเปลี่ยน ,อยากใหใ้ในบางแผนกก็รอช้าเกินไป (43/7/61)	1

ประเด็นปัญหา	หน่วยงาน	รายละเอียด/ข้อเสนอแนะ	จำนวน (ฉบับ)
	งานการพยาบาลหลังคลอด(WARD8/2)/เลขาค CLT สุตติ	ควรรให้คำแนะนำสำหรับคนไข้ในข้อมูลการดูแลเบื้องต้นสำหรับคนไข้ (15/7/691)	1
	ภาพรวมโรงพยาบาล	แนะนำเพิ่มปริมาณห้องผ่าตัดให้มากขึ้น (30/7/61)	1
	ภาพรวมโรงพยาบาล	ในการบริการดีทุกอย่าง แต่ค่ารักษาและค่าใช้จ่ายในแต่ละครั้งค่อนข้างแพง (45/7/61)	1
	ภาควิชาสูติศาสตร์-นรีเวชวิทยา	อยากให้มีการอบแผลฝีเย็บ ด้วยอินฟราเรท ให้คุณแม่หลังคลอด ช่วงพักฟื้นที่ รพ.ทุกวัน เพราะที่หลายๆที่มี (20/7/61)	1
รวม			5

