

สรุปข้อร้องเรียนประจำเดือน สิงหาคม 2561 (ผู้ป่วยใน)

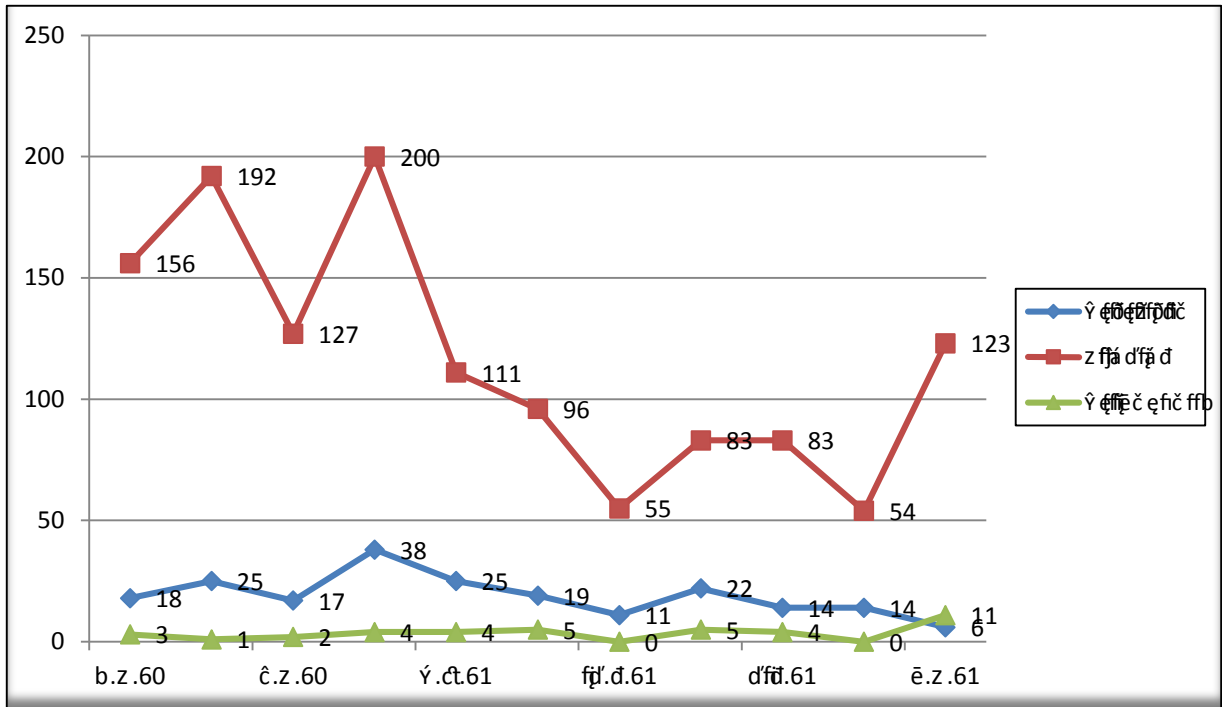
จำนวนแบบแสดงความคิดเห็นทั้งหมด	140	ฉบับ
1.จำนวนแบบแสดงความคิดเห็นที่ร้องเรียน	6	ฉบับ
2.จำนวนแบบแสดงความคิดเห็นที่ชมเชย	123	ฉบับ
3.จำนวนแบบข้อเสนอแนะ	11	ฉบับ

1. จำนวนแบบแสดงความคิดเห็นที่ร้องเรียน 6 ฉบับ

ลำดับที่	ประเด็นปัญหาข้อร้องเรียน	จำนวน (ฉบับ)	จำนวน (ครั้ง)	ร้อยละ (%)
1	พฤติกรรมบริการ	2	2	33.33
2	ระบบบริการ	0	0	0.00
3	สถานที่/อุปกรณ์ เครื่องมือ	4	4	66.67
4	อื่นๆ	0	0	0.00
5	เสนอแนะ	0	0	0.00
	<b>รวม</b>	<b>6</b>	<b>6</b>	<b>100.00</b>

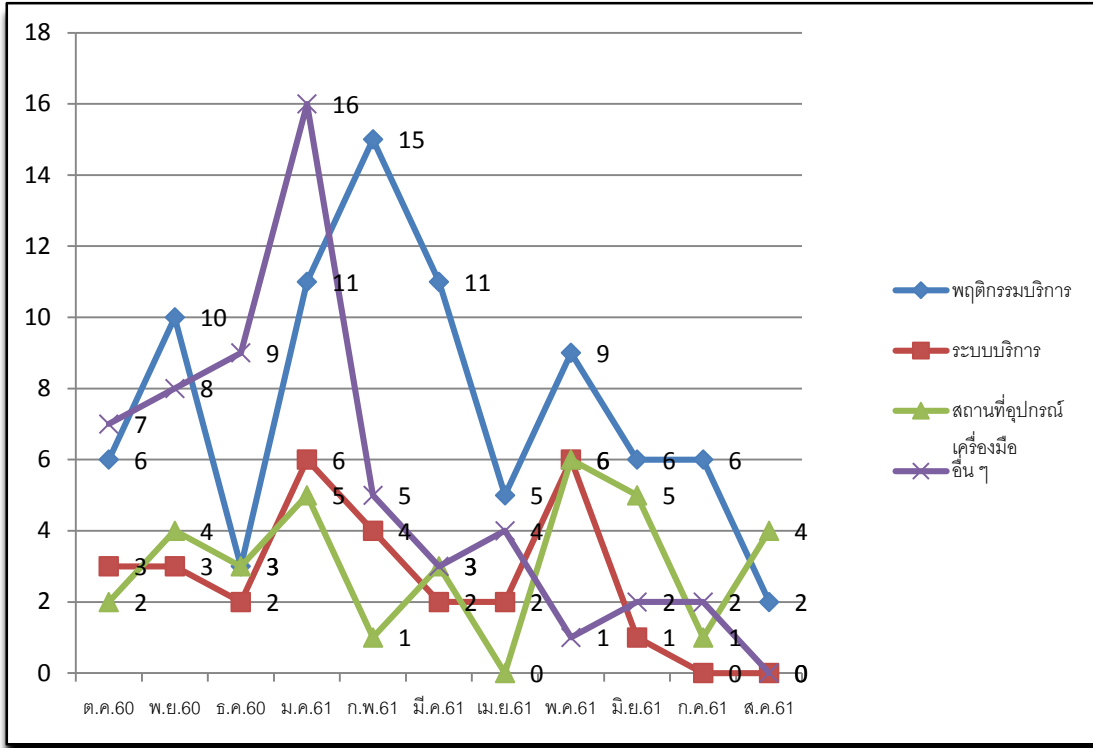
ลำดับ	ประเด็นข้อร้องเรียน	รายละเอียดปัญหาข้อร้องเรียน	จำนวน(ครั้ง)	รวม
1	พฤติกรรมบริการ	คำพูด กิริยามารยาทไม่เหมาะสม/ไม่สุภาพ	2	2
	รวม		2	2
2	สถานที่/อุปกรณ์ เครื่องมือ	ไม่สะอาด / มีกลิ่นเหม็น/ชำรุด/ไม่เพียงพอ	3	3
		อุปกรณ์ เครื่องมือไม่เพียงพอ/ชำรุด	1	1
	รวม		4	4

กราฟรวมจำนวนข้อร้องเรียนเดือน เดือนตุลาคม 2560 – เดือนสิงหาคม 2561

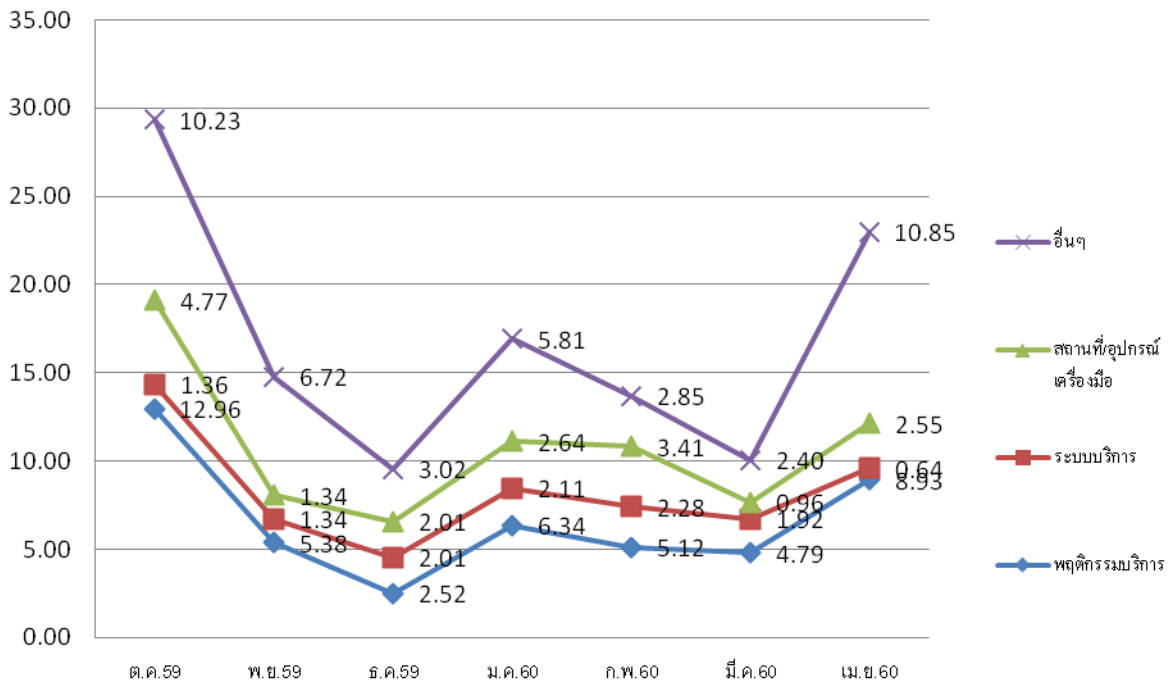


แผนภูมิแสดงจำนวนประเด็นปัญหาข้อร้องเรียนของผู้รับบริการของ

เดือน ตุลาคม 2560 – สิงหาคม 2561

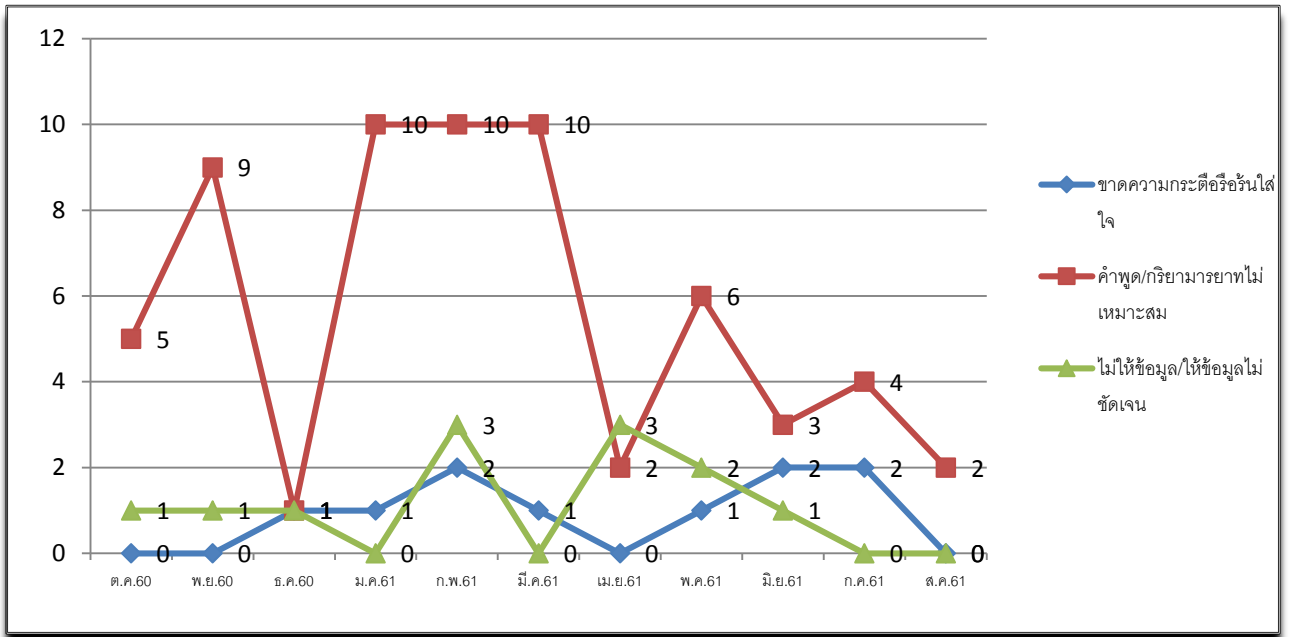


อัตราข้อร้องเรียนผู้ป่วยไขว้ : ผู้ป่วย 1000 ราย ค.ค.59 - เม.ย. 60

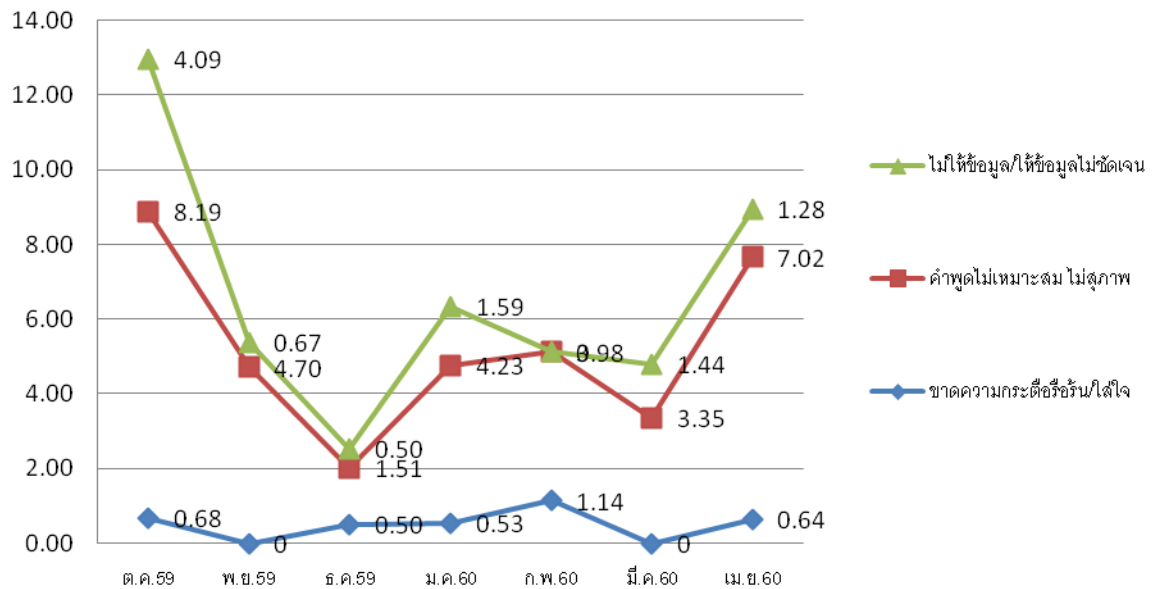


1. ด้านพฤติกรรมบริการ ทั้งหมด 2 ครั้ง

แผนภูมิแสดงสถิติข้อร้องเรียนด้านการสื่อสารและพฤติกรรมบริการเดือน ตุลาคม 60 – สิงหาคม 2561

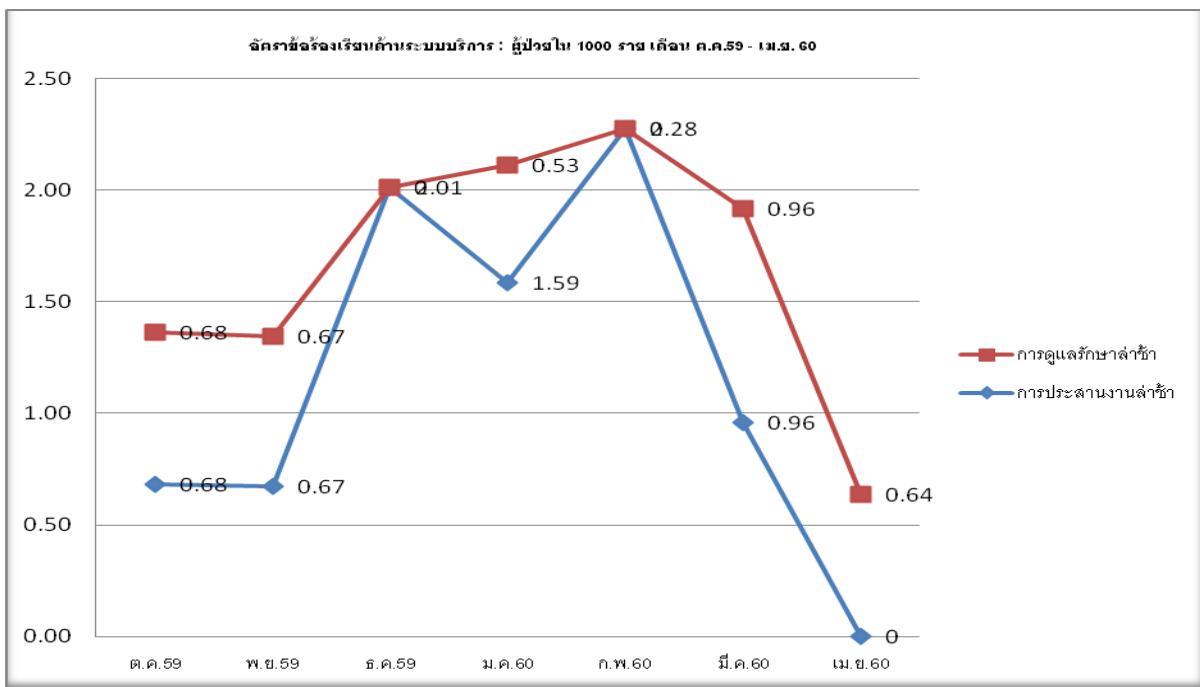
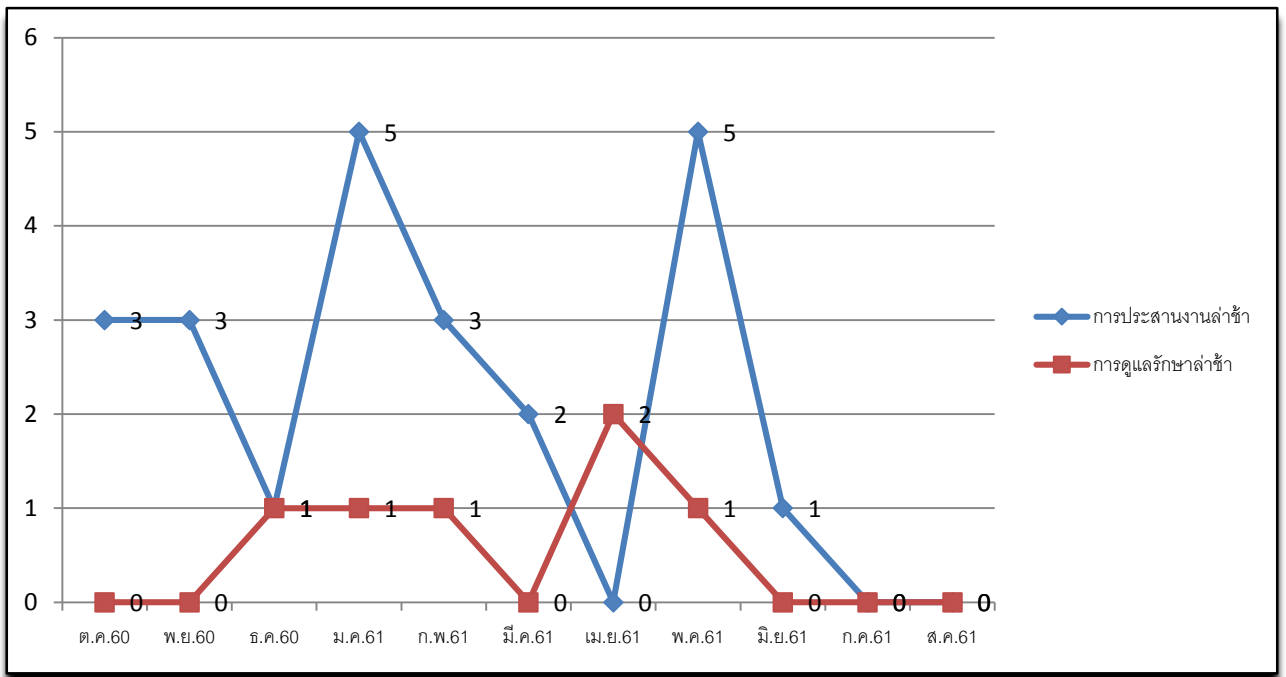


กราฟอัตราข้อร้องเรียนด้านพฤติกรรมบริการ ต.ค.59 - เม.ย. 60



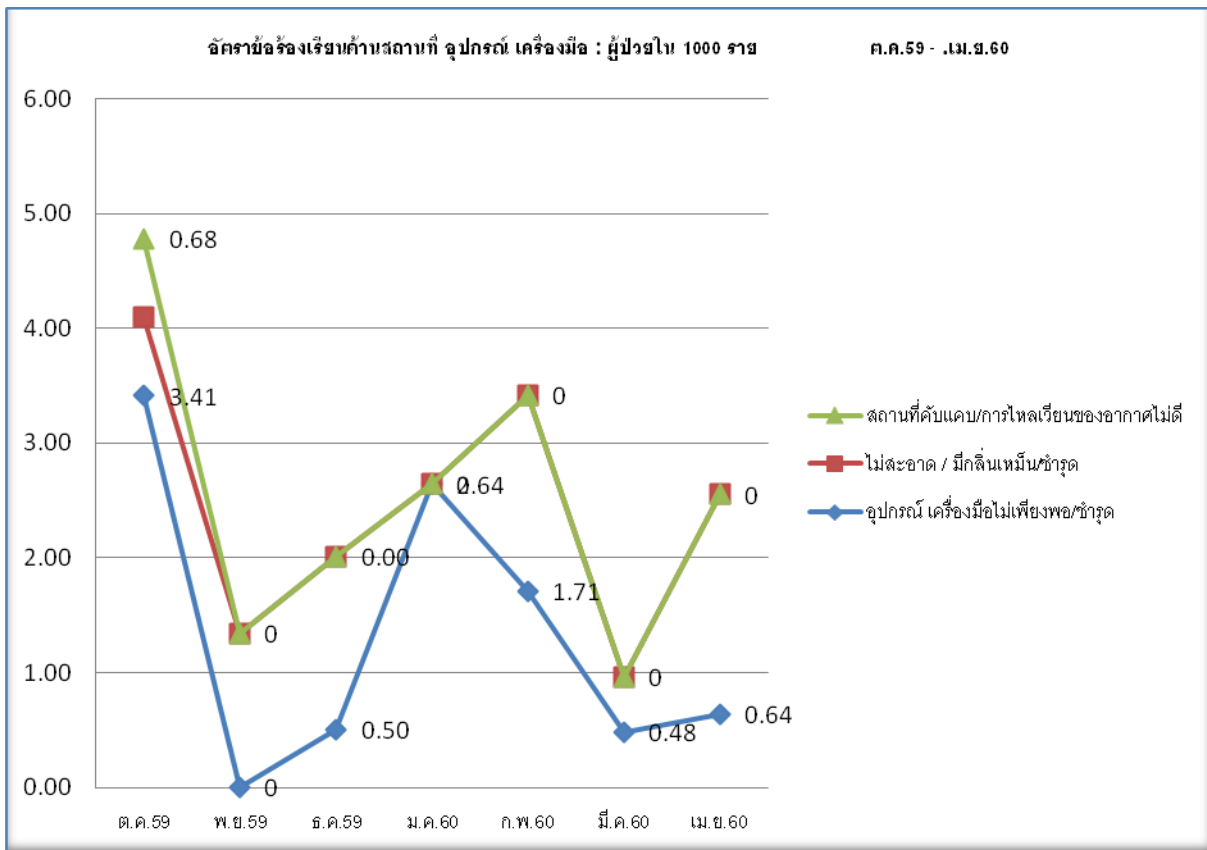
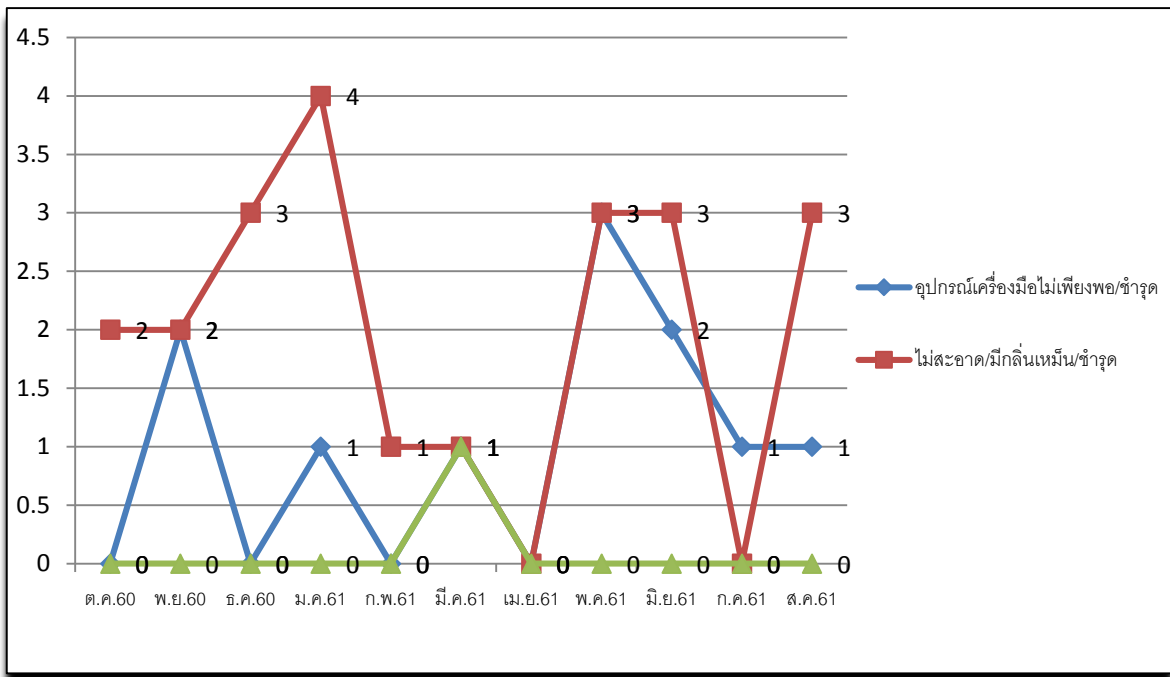
2. ด้านระบบบริการ ทั้งหมด 0 ครั้ง

แผนภูมิแสดงสถิติข้อร้องเรียนด้านระบบบริการ เดือน ตุลาคม 2560 – เดือนสิงหาคม 2561



3.ด้านสถานที่/อุปกรณ์ เครื่องมือ 4 ครั้ง

แผนภูมิแสดงสถิติข้อร้องเรียนด้านสถานที่ อุปกรณ์ เครื่องมือ เดือน ตุลาคม 2560-สิงหาคม 2561



## 2.จำนวนแบบแสดงความคิดเห็นที่ชมเชย 123 ฉบับ

- 2.1 กลุ่มพยาบาลที่ห่อผู้ป่วยดูแลและช่วยให้ความรู้ (59/8/61)
- 2.2 การดูแลเอาใจใส่ ติดตามผลอย่างต่อเนื่อง ให้คำแนะนำที่ดี (26/8/61)
- 2.3 การดูแลเอาใจใส่ของเจ้าหน้าที่ทุกงาน (47/8/61)
- 2.4 การบริการของทางโรงพยาบาลดูแลเอาใจใส่คนป่วยได้ดีมาก (81/8/61)
- 2.5 การให้บริการแบบเต็มใจ การปฏิบัติตัวของเจ้าหน้าที่ เสมอภาคกับผู้ป่วย (54/8/61)
- 2.6 คณะแพทย์และนิสิตแพทย์ให้ความรู้ความเอาใจใส่อาการป่วยของข้าพเจ้าติดตามผลเป็นอย่างดี อ.แพทย์ให้ความใส่ใจในความปลอดภัยเป็นกันเองดี (63/8/61)
- 2.7 คุณหมอพุดจาดี (100/8/61)
- 2.8 เจ้าหน้าที่ดูแลดี (15/8/61)
- 2.9 เจ้าหน้าที่ทุกท่านดูแลเอาใจใส่ติดตามอาการตลอด (11/8/61)
- 2.10 เจ้าหน้าที่พยาบาลและพนักงานทุกคนเต็มใจที่จะให้บริการไม่รังเกียจผู้ป่วย (17/8/61)
- 2.11 เจ้าหน้าที่พยาบาลให้ความช่วยเหลือผู้ป่วยดี (85/8/61)
- 2.12 เจ้าหน้าที่พุดจาไพเราะ อ่อนหวาน บริการด้วยความเต็มใจ (37/8/61)
- 2.13 เจ้าหน้าที่ยิ้มแย้มแจ่มใส ภาพรวมดี (16/8/61)
- 2.14 เจ้าหน้าที่ให้ความสนใจและให้คำแนะนำด้วยความยิ้มแย้มแจ่มใส (28/8/61)
- 2.15 เจ้าหน้าที่ให้ความใส่ใจดี ยิ้มแย้ม พุดจาสุภาพ (30/8/61)
- 2.16 เจ้าหน้าที่ให้คำปรึกษาเอาใจใส่ตอบคำถามที่สงสัย (19/8/61)
- 2.17 ดีทุกหน่วยงานที่มารับบริการ พุดจาดี พร้อมทั้งคำแนะนำต่าง ๆ ด้วยความเต็มใจ (105/8/61)
- 2.18 ดูแลผู้ป่วยดี (39/8/61)
- 2.19 ทีมแพทย์ ดูแลดีมีคำถามอาการ และช่วยเหลือดีมาก พยาบาลห้องคลอด และห่อผู้ป่วยดูแลดีมาก (97/8/61)
- 2.20 ทีมแพทย์ ทีมพยาบาลดูแลอย่างใกล้ชิด (102/8/61)
- 2.21 ทุกบริการด้านการรักษา การผ่าตัด การบริการ ดีมาก (14/8/61)
- 2.22 ทุกฝ่ายบริการดี (44/8/61)
- 2.23 ทุกหน่วยงาน พุดจาดี เอาใจใส่ (103/8/61)
- 2.24 ทุกหน่วยงาน รวดเร็ว ชัดเจน (82/8/61)
- 2.25 ทุกหน่วยงานบริการดี ช่วยเหลือด้วยอัธยาศัยดี และยิ้มแย้มพุดจาดีมาก (13/8/61)
- 2.26 ทุกหน่วยงานบริการให้ความช่วยเหลือและดูแลคนไข้เป็นกันเอง (80/8/61)
- 2.27 ทุกหน่วยงานให้บริการด้วยไมตรีจิตที่ดี (10/8/61)
- 2.28 นางสาวสกาเดือน ไชโย และสมฤดี สรรพจารย์ บริการด้วยรอยยิ้ม ตอบข้อซักถามได้เป็นอย่างดี (32/8/61)
- 2.29 บริการดี ทุกการบริการ (48/8/61)
- 2.30 บริการดี พุดจาไพเราะแนะนำให้เข้าใจในสิ่งที่ยังไม่รู้ (51/8/61)
- 2.31 บริการดีทุกส่วนงาน (43/8/61)
- 2.32 บริการรวดเร็ว ประทับใจ (34/8/61)
- 2.33 บุคลากรให้ความสนใจใส่ใจดีมาก รวมถึงให้คำแนะนำและวิธีปฏิบัติการดูแลบุตร (18/8/61)
- 2.34 ประทับใจ หน่วยงาน NICU ในการเข้ารับบริการ (75/8/61)

- 2.35 ประทับใจ หอผู้ป่วย 8/2 ในการเข้ารับบริการ (75/8/61)
- 2.36 ประทับใจ แพทย์ พยาบาล และแม่บ้าน (45/8/61)
- 2.37 ประทับใจ แพทย์ พยาบาล ใจดีทุกคน (66/8/61)
- 2.38 ประทับใจ หน่วยงานที่มาติดต่อ (104/8/61)
- 2.39 ประทับใจ หมอ และพยาบาล (4/8/61)
- 2.40 ประทับใจ ห้องคลอด (LR) พุดจาไพบระดูแลดี ให้คำปรึกษาดี (65/8/61)
- 2.41 ประทับใจ หอผู้ป่วยห้องพักรฟื้น พุดจาไพบระดูแลดี ให้คำปรึกษาดี (65/8/61)
- 2.42 ประทับใจการดูแลการให้นมบุตร (53/8/61)
- 2.43 ประทับใจการดูแลผู้ป่วย (86/8/61)
- 2.44 ประทับใจการให้บริการในทุกๆด้าน (9/8/61)
- 2.45 ประทับใจเจ้าหน้าที่ทุกคน (23/8/61)
- 2.46 ประทับใจเจ้าหน้าที่ทุกแผนกที่ดูแลอย่างดี (8/8/61)
- 2.47 ประทับใจดูแลดี (92/8/61)
- 2.48 ประทับใจทีมแพทย์ และพยาบาลวิสัญญี การให้การพยาบาลแบบเจาะหน้าท้องทำให้ผู้ป่วยหายใจ ฟื้นตัวได้ดี ไม่มีอาการข้างเคียงใด ๆ (98/8/61)
- 2.49 ประทับใจทุกคนดูแลคนป่วยดี (79/8/61)
- 2.50 ประทับใจทุกหน่วยงาน (83/8/61)
- 2.51 ประทับใจทุกหน่วยงาน เกี่ยวกับการพุดจากับผู้ป่วย และการรักษา (76/8/61)
- 2.52 ประทับใจทุกหน่วยงาน บริการดี ให้ข้อมูลที่เป็นประโยชน์ (107/8/61)
- 2.53 ประทับใจทุกอย่าง (46/8/61)
- 2.54 ประทับใจพยาบาลทุกคนพุดจา ไพบระดู (78/8/61)
- 2.55 ประทับใจพยาบาลสอนให้นมลูก (50/8/61)
- 2.56 ประทับใจแพทย์ และพยาบาล (12/8/61)
- 2.57 ประทับใจแพทย์ และพยาบาลบริการดี และทุกหน่วยงานที่มาให้บริการ (106/8/61)
- 2.58 ประทับใจแพทย์ที่คอยซักถามอาการของคนไข้และให้ความใส่ใจดีมาก (7/8/61)
- 2.59 ประทับใจแพทย์พุดจาดี บริการดี มีน้ำใจ (77/8/61)
- 2.60 ประทับใจแม่บ้านทำความสะอาด (101/8/61)
- 2.61 ประทับใจทุกหน่วยงานแพทย์และพยาบาล (84/8/61)
- 2.62 ประทับใจห้องคลอด (LR) ในการเข้ารับบริการ (75/8/61)
- 2.63 พยาบาล / ห้องคลอด เป็นกันเองให้คำแนะนำตลอดเวลา (5/8/61)
- 2.64 พยาบาล คณะแพทย์ดูแลดี ให้คำแนะนำที่เข้าใจง่าย (95/8/61)
- 2.65 พยาบาล คอยถามอาการดูแลใส่ใจตลอดเวลา (36/8/61)
- 2.66 พยาบาล ดูแลเอาใจใส่ตลอด (49/8/61)
- 2.67 พยาบาล หมอ การดูแลเป็นอย่างดี (3/8/61)
- 2.68 พยาบาล หมอที่ดูแล การให้ความดูแลตลอด (87/8/61)
- 2.69 พยาบาล ห้องคลอด (LR) ช่วยเหลือดีมาก พร้อมให้คำปรึกษา (68/8/61)
- 2.70 พยาบาล ห้องพักรฟื้น ช่วยเหลือดีมาก พร้อมให้คำปรึกษา (68/8/61)
- 2.71 พยาบาล หอผู้ป่วยพักรฟื้น 8/2 ดูแลดี (97/8/61)



- 2.72 พยาบาลดูแลด้วยความเต็มใจ ไม่แบ่งแยกชนชั้น (คนรวย/คนจน) (40/8/61)
- 2.73 พยาบาลดูแลดี พุดจาไพเราะ บริการดี (91/8/61)
- 2.74 พยาบาลทำความสะอาดให้คนไข้ดี ไม่รังเกียจคนป่วย (58/8/61)
- 2.75 พยาบาลที่หอผู้ป่วยในดูแลดีมาก (6/8/61)
- 2.76 พยาบาลและผู้ช่วยพยาบาลดูแลดี (33/8/61)
- 2.77 พยาบาลสอนให้นมลูกและอาบน้ำ (56/8/61)
- 2.78 พยาบาลห้องคลอด ดูแลดีมาก (97/8/61)
- 2.79 พยาบาลห้องคลอด พยาบาลห้องพักรฟื้น ช่วยเหลือดีมาก พร้อมให้คำปรึกษา (68/8/61)
- 2.80 แพทย์ ที่ทำการรักษา และให้คำแนะนำดี พยาบาลทุกคนน่ารักมาก (88/8/61)
- 2.81 แพทย์ พยาบาล ใส่ใจผู้ป่วย (70/8/61)
- 2.82 แพทย์ พยาบาล ห้องคลอด ดูแลให้คำแนะนำดูแลรักษาเป็นอย่างดี (74/8/61)
- 2.83 แพทย์ พยาบาล ให้คำปรึกษาดี คอยช่วยเหลือตลอด (71/8/61)
- 2.84 แพทย์ พยาบาลดูแลดี ใส่ใจกับคนป่วย เยี่ยมมาก (72/8/61)
- 2.85 แพทย์ พยาบาลดูแลเอาใจใส่ผู้ป่วย (90/8/61)
- 2.86 แพทย์ พยาบาลหอผู้ป่วยดูแลให้คำแนะนำดูแลรักษาเป็นอย่างดี (74/8/61)
- 2.87 แพทย์ พยาบาลเอาใจใส่ดี (73/8/61)
- 2.88 แพทย์ และพยาบาล คอยให้คำแนะนำช่วยเหลือในสิ่งที่ผู้ป่วยกับญาติไม่รู้ ให้ปฏิบัติได้ถูกต้องตลอดจนการรักษาพยาบาลที่ทันทั่วถึงเพื่อให้ผู้ป่วยปลอดภัย (69/8/61)
- 2.89 แพทย์ และพยาบาลดูแลดี สนใจคนไข้ดี (93/8/61)
- 2.90 แพทย์ และพยาบาลทำงานดีมาก (35/8/61)
- 2.91 แพทย์ และพยาบาลทุกคนบริการ โดยรวมดีมาก (94/8/61)
- 2.92 แพทย์ และพยาบาลทุกคนบริการ โดยรวมดีมาก ดีพร้อมทุกประการ ขอบคุณในการดูแลรักษาที่มีความใส่ใจ และบริการที่ดีต่อคนไข้ (94/8/61)
- 2.93 แพทย์ และพยาบาลในการทำคลอดดูแล และติดตามอาการดีมาก (6/8/61)
- 2.94 แพทย์ และพยาบาลบริการดี (52/8/61)
- 2.95 แพทย์ และพยาบาลประจำหอผู้ป่วย และห้องคลอด ให้คำแนะนำและดูแลดี (38/8/61)
- 2.96 แพทย์ และพยาบาลพุดจาไพเราะ ดูแลดี ใส่ใจให้ความช่วยเหลือดี สุภาพนุ่มนวล (67/8/61)
- 2.97 แพทย์ และพยาบาลให้การดูแลและเอาใจใส่ ให้ความช่วยเหลือดี พุดจาสุภาพไพเราะ (29/8/61)
- 2.98 แพทย์พยาบาลและผู้ช่วยเก่งทุกคน บริการและพุดจาดี (41/8/61)
- 2.99 แพทย์พยาบาลและแม่บ้านให้บริการดี (2/8/61)
- 2.100 แพทย์และพยาบาลดูแลดีมากและติดตามอาการต่อเนื่อง (6/8/61)
- 2.101 แพทย์และพยาบาลดูแลตลอดการรักษาของคนไข้ (1/8/61)
- 2.102 แพทย์และพยาบาลบริการและให้คำแนะนำดี (42/8/61)
- 2.103 แพทย์และพยาบาลรวมทั้งผู้ช่วยเก่งทุกคน บริการและพุดจาดี (41/8/61)
- 2.104 แพทย์และพยาบาลใส่ใจดี (20/8/61)
- 2.105 แพทย์และพยาบาลใส่ใจผู้ป่วยดีมาก (60/8/61)
- 2.106 แพทย์และพยาบาลให้ความช่วยเหลือดี ใส่ใจในความปลอดภัยของผู้ป่วยดี (63/8/61)
- 2.107 แพทย์และพยาบาลเอาใจใส่ผู้ป่วยเสมือนญาติ (57/8/61)

- 2.108 มีความเป็นกันเองในการให้บริการ (21/8/61)
- 2.109 เรื่องความสะอาด และการดูแลเอาใจใส่ (24/8/61)
- 2.110 สะดวก สบาย (25/8/61)
- 2.111 สุตินรีเวช และทุกหน่วยงานปฏิบัติต่อผู้ป่วยเป็นอย่างดี ขอให้ปฏิบัติกับผู้ป่วยที่มาใช้บริการอย่างนี้ตลอดไป(99/8/61)
- 2.112 สูติศาสตร์-นรีเวชวิทยา แพทย์และพยาบาลดูแลด้วยความเต็มใจ ไม่แบ่งแยกชนชั้น (คนรวย/คนจน) (40/8/61)
- 2.113 ใส่ใจดูแลทารกและแม่ดีทุกคน (55/8/61)
- 2.114 หมอและพยาบาลบริการและให้คำแนะนำดี (42/8/61)
- 2.115 ห้อง ICU เด็ก ให้ข้อมูลดีมาก และอภัยสัยดี แนะนำดี (61/8/61)
- 2.116 ห้องคลอด (LR) ให้การบริการดีมาก แนะนำดี เอาใจใส่ผู้ป่วยดีมาก (62/8/62)
- 2.117 ห้องคลอด (LR) ดูแลเป็นอย่างดี (64/8/61)
- 2.118 ห้องคลอด,ห้องพักฟื้น ดูแลดี ให้คำแนะนำดูแลเอาใจใส่ดี (31/8/61)
- 2.119 หอผู้ป่วย ให้การบริการดีมาก แนะนำดี เอาใจใส่ผู้ป่วยดีมาก (62/8/62)
- 2.120 หอผู้ป่วย 8/2 พุดจาดี ตอบคำถามดี บริการดี (96/8/61)
- 2.121 หอผู้ป่วย 9/1 พุดจาดี ตอบคำถามดี บริการดี (96/8/61)
- 2.122 หอผู้ป่วย ดูแลเป็นอย่างดี (64/8/61)
- 2.123 ให้คำแนะนำดี ทำให้มั่นใจที่จะเลี้ยงลูกด้วยนมแม่ (27/8/61)

### 3. จำนวนแบบแสดงความคิดเห็นเป็นข้อเสนอแนะ 11 ฉบับ

- 3.1 การทำความสะอาดห้อง วันละ 2 ครั้ง (เช้า-เย็น) (16/8/61)
- 3.2 ทุกครั้งที่ให้ยาแก่ผู้ป่วยควรคำอธิบายเกี่ยวกับยาให้ทราบทุกครั้ง เพื่อประโยชน์กับผู้ป่วย (25/8/61)
- 3.3 ผ้าขนหนูเช็ดตัวไม่มีให้เปลี่ยน ห้องพิเศษดูแลควรปรับปรุง (17/8/61)
- 3.4 ผ้าห่ม ห่มแล้วไม่อุ่น มีให้ใช้แค่ 1 ผืน, อยากให้นักศึกษาแพทย์แนะนำตัวก่อนที่จะซักถามทำให้สับสนในการตอบคำถาม (26/8/61)
- 3.5 ฝนตกน้ำซึมเข้าห้อง (24/8/61)
- 3.6 แพทย์ที่เราฝากครรภ์ด้วยไม่มาทำคลอดด้วยตัวเอง ,ความไม่เพียงพอของห้องพักและเตียงผู้ป่วย (74/8/61)
- 3.7 เรื่องความรวดเร็วในการวินิจฉัย,ข้อมูลเกี่ยวกับโรค และความสะอาดของห้องผู้ป่วย (20/8/61)
- 3.8 เรื่องระยะเวลาและขั้นตอนการรอคอย ต้องชัดเจนและกระชับเวลาขึ้น (30/8/61)
- 3.9 ห้องพักรักษาพิเศษ มีความเสื่อมโทรม (21/8/61)
- 3.10 อุปกรณ์ของใช้ไม่เพียงพอ (19/8/61)
- 3.11 อุปกรณ์ในห้องคนไข้บางอย่างชำรุด ควรมีการการปรับปรุง (27/8/61)



**สรุปประเด็นปัญหาข้อร้องเรียน ประจำเดือน สิงหาคม 2561**

**สรุป ประเด็นปัญหาข้อร้องเรียน เกี่ยวกับพฤติกรรมบริการ**  
มีทั้งหมด = 2 ครั้ง

ลำดับ	หน่วยงาน	จำนวน ครั้ง
1.	หน่วยงานทางการแพทย์พยาบาลแยกเป็น = 2 ครั้ง	2
	-งานการพยาบาลพิเศษ(WARD8/1) = 1 ครั้ง	
	-งานการพยาบาลผู้ป่วยคลอด(LR) = 1 ครั้ง	
	<b>รวม</b>	<b>2</b>

**สรุป ประเด็นปัญหาข้อร้องเรียน เกี่ยวกับข้อเสนอแนะ**  
มีทั้งหมด = 11 ครั้ง

ลำดับ	หน่วยงาน	จำนวน ครั้ง
1.	หน่วยงานทางการแพทย์พยาบาลแยกเป็น = 2 ครั้ง	2
	-รองฝ่ายการพยาบาล = 1 ครั้ง	
	-งานการพยาบาลพิเศษ(WARD8/1) = 1 ครั้ง	
2.	งานสำนักงานอำนวยการ	1
3.	ภาพรวมโรงพยาบาล	8
	<b>รวม</b>	<b>11</b>

**สรุปประเด็นปัญหาข้อร้องเรียน เกี่ยวกับระบบบริการ**  
มีทั้งหมด = 0 ครั้ง

ลำดับ	หน่วยงาน	จำนวนครั้ง
1.		0
	<b>รวม</b>	<b>0</b>

**สรุปประเด็นปัญหาข้อร้องเรียน เกี่ยวกับ สถานที่ อุปกรณ์  
เครื่องมือ ทั้งหมด = 4 ครั้ง**

ลำดับ	หน่วยงาน	จำนวน ครั้ง
1.	งานสำนักงานอำนวยการ	3
2.	ภาพรวมโรงพยาบาล	1
	<b>รวม</b>	<b>4</b>

**สรุปประเด็นปัญหาข้อร้องเรียน เกี่ยวกับอื่นๆ**  
มีทั้งหมด = 0 ครั้ง

ลำดับ	หน่วยงาน	จำนวนครั้ง
1.		0
	<b>รวม</b>	<b>0</b>

รายละเอียดประเด็นปัญหาข้อร้องเรียน เดือน สิงหาคม 2561

ประเด็นปัญหา	หน่วยงาน	รายละเอียด /ข้อเสนอแนะ	จำนวน (ครั้ง)
พฤติกรรมบริการ	งานการพยาบาลพิเศษ(WARD8/1)	พยาบาลบางคนพูดจาเสียงแข็ง ตะคอกหน้าตาไม่พอใจ (29/8/61)	1
	งานการพยาบาลผู้ป่วยคลอด(LR)	พยาบาลห้องคลอดแสดงท่าทางคำพูดจาไม่ค่อน่าฟังพอใจ (22/8/61)	1
	รวม		2
สถานที่/อุปกรณ์ เครื่องมือ	งานสำนักงานอำนวยการ	ความสะอาดห้องน้ำ ควรมีแม่บ้านมาทำความสะอาด ห้องน้ำบ่อยครั้งที่ผู้ป่วยมีเลือดตกลงพื้นห้องน้ำ ทำให้ผู้อื่นเข้าไม่ได้ต้องรอนาน (98/8/61)	1
	งานสำนักงานอำนวยการ	ห้องน้ำไม่ค่อยสะอาด หอผู้ป่วยพิเศษ 8/1 (15/8/61)	1
	งานสำนักงานอำนวยการ	ห้องพักพิเศษ 8/1 ห้องน้ำล้างไม่ค่อยสะอาดและดูพื้นไม่สะอาด (18/8/61)	1
	ภาพรวม โรงพยาบาล	แอร์ช่วงกลางวันไม่เย็นและมีเสียงดังในบางครั้ง (หอผู้ป่วยพิเศษ 8/1) (28/8/61)	1
	รวม		4
ชมเชย	งานการพยาบาลหลังคลอด (WARD8/2)/เลขา CLT สุติ	กลุ่มพยาบาลที่หอผู้ป่วยดูแลและช่วยให้ความรู้ (59/8/61)	1
	งานการพยาบาลพิเศษ(WARD8/1)	การดูแลเอาใจใส่ ติดตามผลอย่างต่อเนื่อง ให้คำแนะนำที่ดี (26/8/61)	1
	ภาพรวม โรงพยาบาล	การดูแลเอาใจใส่ของเจ้าหน้าที่ทุกงาน (47/8/61)	1
	ภาพรวม โรงพยาบาล	การบริการของทางโรงพยาบาลดูแลเอาใจใส่คนป่วยได้ดีมาก (81/8/61)	1
	งานการพยาบาลหลังคลอด (WARD8/2)/เลขา CLT สุติ	การให้บริการแบบเต็มใจ การปฏิบัติตัวของเจ้าหน้าที่ เสมอภาคกับผู้ป่วย (54/8/61)	1
	งานการพยาบาลหลังคลอด (WARD8/2)/เลขา CLT สุติ	คณะแพทย์และนิตินแพทย์ให้ความรู้ความเอาใจใส่อาการป่วยของข้าพเจ้าติดตามผลเป็นอย่างดี อ. แพทย์ให้ความใส่ใจในความปลอดภัยเป็นกันเองดี (63/8/61)	1
	ภาควิชาสูติศาสตร์-นรีเวชวิทยา	คุณหมอปุดจาดี (100/8/61)	1
	งานการพยาบาลพิเศษ(WARD8/1)	เจ้าหน้าที่ดูแลดี (15/8/61)	1
	ภาพรวม โรงพยาบาล	เจ้าหน้าที่ทุกท่านดูแลเอาใจใส่ติดตามอาการตลอด (11/8/61)	1

งานการพยาบาลพิเศษ(WARD8/1)	เจ้าหน้าที่พยาบาลและพนักงานทุกคนเต็มใจที่จะให้บริการ ไม่รังเกียจผู้ป่วย (17/8/61)	1
งานการพยาบาลหลังคลอด (WARD8/2)/เลขา CLT สูติ	เจ้าหน้าที่พยาบาลให้ความช่วยเหลือผู้ป่วยดี (85/8/61)	1
งานการพยาบาลหลังคลอด (WARD8/2)/เลขา CLT สูติ	เจ้าหน้าที่พุดจาไพบระ อ่อนหวาน บริการด้วยความเต็มใจ (37/8/61)	1
งานการพยาบาลพิเศษ(WARD8/1)	เจ้าหน้าที่ยิ้มแย้มแจ่มใส ภาพรวมดี (16/8/61)	1
งานการพยาบาลพิเศษ(WARD8/1)	เจ้าหน้าที่ให้ความสนใจและให้คำแนะนำด้วยความยิ้มแย้มแจ่มใส (28/8/61)	1
งานการพยาบาลพิเศษ(WARD8/1)	เจ้าหน้าที่ให้ความใส่ใจดี ยิ้มแย้ม พุดจาสุภาพ (30/8/61)	1
งานการพยาบาลพิเศษ(WARD8/1)	เจ้าหน้าที่ให้คำปรึกษาเอาใจใส่ตอบคำถามที่สงสัย (19/8/61)	1
ภาพรวม โรงพยาบาล	ดีทุกหน่วยงานที่มีรับบริการ พุดจาดี พร้อมทั้งคำแนะนำต่าง ๆ ด้วยความเต็มใจ (105/8/61)	1
งานการพยาบาลหลังคลอด (WARD8/2)/เลขา CLT สูติ	ดูแลผู้ป่วยดี (39/8/61)	1
ภาควิชาสูติศาสตร์-นรีเวชวิทยา	ทีมแพทย์ ดูแลดีมากถามอาการ และช่วยเหลือดีมาก พยาบาลห้องคลอด และหอผู้ป่วยดูแลดีมาก (97/8/61)	1
ภาควิชาสูติศาสตร์-นรีเวชวิทยา	ทีมแพทย์ ทีมพยาบาลดูแลอย่างใกล้ชิด (102/8/61)	1
ภาพรวม โรงพยาบาล	ทุกบริการด้านการรักษา การผ่าตัด การบริการ ดีมาก (14/8/61)	1
ภาพรวม โรงพยาบาล	ทุกฝ่ายบริการดี (44/8/61)	1
ภาพรวม โรงพยาบาล	ทุกหน่วยงาน พุดจาดี เอาใจใส่ (103/8/61)	1
ภาพรวม โรงพยาบาล	ทุกหน่วยงาน รวดเร็ว ชัดเจน (82/8/61)	1
ภาพรวม โรงพยาบาล	ทุกหน่วยงานบริการดี ช่วยเหลือด้วยอหยาศัยดี และยิ้มแย้มพุดจาดีมาก (13/8/61)	1
ภาพรวม โรงพยาบาล	ทุกหน่วยงานบริการให้ความช่วยเหลือและดูแลคนไข้เป็นกันเอง (80/8/61)	1
ภาพรวม โรงพยาบาล	ทุกหน่วยงานให้บริการด้วยไมตรีจิตที่ดี (10/8/61)	1
งานการพยาบาลพิเศษ(WARD8/1)	นางสาวสกาเดือน ไชโย และสมฤดี สรรพจารย์ บริการด้วยรอยยิ้ม ตอบข้อซักถามได้เป็นอย่างดี (32/8/61)	1
ภาพรวม โรงพยาบาล	บริการดี ทุกการบริการ (48/8/61)	1
งานการพยาบาลหลังคลอด (WARD8/2)/เลขา CLT สูติ	บริการดี พุดจาไพบระแนะนำให้เข้าใจในสิ่งที่ยังไม่รู้ (51/8/61)	1

ภาพรวมโรงพยาบาล	บริการดีทุกส่วนงาน (43/8/61)	1
งานการพยาบาลหลังคลอด (WARD8/2)/เลขา CLT สุติ	บริการรวดเร็ว ประทับใจ (34/8/61)	1
งานการพยาบาลพิเศษ(WARD8/1)	บุคลากรให้ความสนใจใส่ใจดีมาก รวมถึงให้คำแนะนำและวิธีปฏิบัติการดูแลบุตร (18/8/61)	1
งานการพยาบาลวิกฤตเด็กเล็ก(NICU)	ประทับใจ หน่วยงาน NICU ในการเข้ารับบริการ (75/8/61)	1
งานการพยาบาลหลังคลอด (WARD8/2)/เลขา CLT สุติ	ประทับใจ หอผู้ป่วย 8/2 ในการเข้ารับบริการ (75/8/61)	1
ภาพรวม โรงพยาบาล	ประทับใจ แพทย์ พยาบาล และแม่บ้าน (45/8/61)	1
งานการพยาบาลหลังคลอด (WARD8/2)/เลขา CLT สุติ , ภาควิชาสูติศาสตร์-นรีเวชวิทยา	ประทับใจ แพทย์ พยาบาลใจดีทุกคน (66/8/61)	2
ภาพรวม โรงพยาบาล	ประทับใจ หน่วยงานที่มาติดต่อ (104/8/61)	1
งานการพยาบาลหลังคลอด (WARD8/2)/เลขา CLT สุติ	ประทับใจ หมอ และพยาบาล (4/8/61)	1
งานการพยาบาลผู้ป่วยคลอด(LR)	ประทับใจ ห้องคลอด (LR) พุดจาไพเราะดูแลดี ให้คำปรึกษาดี (65/8/61)	1
งานการพยาบาลหลังคลอด (WARD8/2)/เลขา CLT สุติ	ประทับใจ หอผู้ป่วยห้องพักฟื้น พุดจาไพเราะดูแลดี ให้คำปรึกษาดี (65/8/61)	1
งานการพยาบาลหลังคลอด (WARD8/2)/เลขา CLT สุติ	ประทับใจการดูแลการให้นมบุตร (53/8/61)	1
งานการพยาบาลหลังคลอด (WARD8/2)/เลขา CLT สุติ	ประทับใจการดูแลผู้ป่วย (86/8/61)	1
ภาพรวม โรงพยาบาล	ประทับใจการให้บริการในทุกๆด้าน (9/8/61)	1
งานการพยาบาลพิเศษ(WARD8/1)	ประทับใจเจ้าหน้าที่ทุกคน (23/8/61)	1
ภาพรวม โรงพยาบาล	ประทับใจเจ้าหน้าที่ทุกแผนกที่ดูแลอย่างดี (8/8/61)	1
งานการพยาบาลหลังคลอด (WARD8/2)/เลขา CLT สุติ	ประทับใจดูแลดี (92/8/61)	1
งานการพยาบาลหลังคลอด (WARD8/2)/เลขา CLT สุติ , ภาควิชาวิสัญญีวิทยา	ประทับใจทีมแพทย์ และพยาบาลวิสัญญี การให้การพยาบาลแบบเจาะหน้าท้องทำให้ผู้ป่วยหายใจฟื้นตัวได้ดี ไม่มีอาการข้างเคียงใด ๆ (98/8/61)	2
ภาพรวม โรงพยาบาล	ประทับใจทุกคนดูแลคนป่วยดี (79/8/61)	1
ภาพรวม โรงพยาบาล	ประทับใจทุกหน่วยงาน (83/8/61)	1
ภาพรวม โรงพยาบาล	ประทับใจทุกหน่วยงาน เกี่ยวกับการพุดจากับผู้ป่วย และการรักษา (76/8/61)	1

ภาพรวมโรงพยาบาล	ประทับใจทุกหน่วยงาน บริการดี ให้ข้อมูลที่เป็นประโยชน์ (107/8/61)	1
ภาพรวมโรงพยาบาล	ประทับใจทุกอย่าง (46/8/61)	1
ภาพรวมโรงพยาบาล	ประทับใจพยาบาลทุกคนพูดจา ไพเราะ (78/8/61)	1
งานการพยาบาลหลังคลอด (WARD8/2)/เลขา CLT สุติ	ประทับใจพยาบาลสอนให้นมลูก (50/8/61)	1
ภาพรวมโรงพยาบาล	ประทับใจแพทย์ และพยาบาล (12/8/61)	1
ภาพรวมโรงพยาบาล	ประทับใจแพทย์ และพยาบาลบริการดี และทุกหน่วยงานที่มารับบริการ (106/8/61)	1
ภาควิชาสูติศาสตร์-นรีเวชวิทยา	ประทับใจแพทย์ที่คอยซักถามอาการของคนไข้และให้ความใส่ใจดีมาก (7/8/61)	1
ภาพรวมโรงพยาบาล	ประทับใจแพทย์พูดจาดี บริการดี มีน้ำใจ (77/8/61)	1
งานสำนักงานอำนวยการ	ประทับใจแม่บ้านทำความสะอาด (101/8/61)	1
ภาพรวมโรงพยาบาล	ประทับใจทุกหน่วยงานแพทย์และพยาบาล (84/8/61)	1
งานการพยาบาลผู้ป่วยคลอด(LR)	ประทับใจห้องคลอด (LR) ในการเข้ารับบริการ (75/8/61)	1
งานการพยาบาลผู้ป่วยคลอด(LR)	พยาบาล / ห้องคลอด เป็นกันเองให้คำแนะนำตลอดเวลา (5/8/61)	1
งานการพยาบาลหลังคลอด (WARD8/2)/เลขา CLT สุติ	พยาบาล คณะแพทย์ดูแลดี ให้คำแนะนำที่เข้าใจง่าย (95/8/61)	2
งานการพยาบาลหลังคลอด (WARD8/2)/เลขา CLT สุติ	พยาบาล คอยถามอาการดูแลใส่ใจตลอดเวลา (36/8/61)	1
งานการพยาบาลหลังคลอด (WARD8/2)/เลขา CLT สุติ	พยาบาล ดูแลเอาใจใส่ตลอด (49/8/61)	1
งานการพยาบาลหลังคลอด (WARD8/2)/เลขา CLT สุติ	พยาบาล หมอ การดูแลเป็นอย่างดี (3/8/61)	1
งานการพยาบาลหลังคลอด (WARD8/2)/เลขา CLT สุติ	พยาบาล หมอที่ดูแล การให้ความดูแลตลอด (87/8/61)	1
งานการพยาบาลผู้ป่วยคลอด(LR)	พยาบาล ห้องคลอด (LR) ช่วยเหลือดีมาก พร้อมให้คำปรึกษา (68/8/61)	1
ภาควิชาสูติศาสตร์-นรีเวชวิทยา	พยาบาล ห้องพักรฟื้น ช่วยเหลือดีมาก พร้อมให้คำปรึกษา (68/8/61)	1
งานการพยาบาลหลังคลอด (WARD8/2)/เลขา CLT สุติ	พยาบาล หอผู้ป่วยพักรฟื้น 8/2 ดูแลดี (97/8/61)	1
งานการพยาบาลหลังคลอด (WARD8/2)/เลขา CLT สุติ	พยาบาลดูแลด้วยความเต็มใจ ไม่แบ่งแยกชนชั้น (คนรวย/คนจน) (40/8/61)	1



งานการพยาบาลหลังคลอด (WARD8/2)/เลขฯ CLT สุติ	พยาบาลดูแลดี พุดจาไพเราะ บริการดี (91/8/61)	1
งานการพยาบาลหลังคลอด (WARD8/2)/เลขฯ CLT สุติ	พยาบาลทำความสะอาดให้คนไข้ดี ไม่รังเกียจคนป่วย (58/8/61)	1
งานการพยาบาลหลังคลอด (WARD8/2)/เลขฯ CLT สุติ	พยาบาลที่ห่อผู้ป่วยในดูแลดีมาก (6/8/61)	1
งานการพยาบาลหลังคลอด (WARD8/2)/เลขฯ CLT สุติ	พยาบาลและผู้ช่วยพยาบาลดูแลดี (33/8/61)	1
งานการพยาบาลหลังคลอด (WARD8/2)/เลขฯ CLT สุติ	พยาบาลสอนให้นมลูกและอาบน้ำ (56/8/61)	1
งานการพยาบาลผู้ป่วยคลอด(LR)	พยาบาลห้องคลอด ดูแลดีมาก (97/8/61)	1
ภาควิชาสูติศาสตร์-นรีเวชวิทยา	พยาบาลห้องคลอด พยาบาลห้องพักรฟื้น ช่วยเหลือดีมาก พร้อมให้คำปรึกษา (68/8/61)	1
งานการพยาบาลหลังคลอด (WARD8/2)/เลขฯ CLT สุติ	แพทย์ ที่ทำการรักษา และให้คำแนะนำดี พยาบาลทุกคนน่ารักมาก (88/8/61)	1
งานการพยาบาลหลังคลอด (WARD8/2)/เลขฯ CLT สุติ , ภาควิชาสูติศาสตร์-นรีเวชวิทยา	แพทย์ พยาบาล ใส่ใจผู้ป่วย (70/8/61)	2
งานการพยาบาลหลังคลอด (WARD8/2)/เลขฯ CLT สุติ ,งานการพยาบาลผู้ป่วยคลอด(LR)	แพทย์ พยาบาล ห้องคลอด ดูแลให้คำแนะนำดูแลรักษาเป็นอย่างดี (74/8/61)	2
งานการพยาบาลหลังคลอด (WARD8/2)/เลขฯ CLT สุติ , ภาควิชาสูติศาสตร์-นรีเวชวิทยา	แพทย์ พยาบาล ให้คำปรึกษาดี คอยช่วยเหลือตลอด (71/8/61)	2
งานการพยาบาลหลังคลอด (WARD8/2)/เลขฯ CLT สุติ , ภาควิชาสูติศาสตร์-นรีเวชวิทยา	แพทย์ พยาบาลดูแลดี ใส่ใจกับคนป่วย เยี่ยมมาก (72/8/61)	2
งานการพยาบาลหลังคลอด (WARD8/2)/เลขฯ CLT สุติ	แพทย์ พยาบาลดูแลเอาใจใส่ผู้ป่วย (90/8/61)	1
ภาควิชาสูติศาสตร์-นรีเวชวิทยา	แพทย์ พยาบาลห่อผู้ป่วยดูแลให้คำแนะนำดูแลรักษาเป็นอย่างดี (74/8/61)	1
งานการพยาบาลหลังคลอด (WARD8/2)/เลขฯ CLT สุติ , ภาควิชาสูติศาสตร์-นรีเวชวิทยา	แพทย์ พยาบาลเอาใจใส่ดี (73/8/61)	2

งานการพยาบาลหลังคลอด (WARD8/2)/เลขที่ CLT สูติ , ภาควิชาสูติ ศาสตร์-นรีเวชวิทยา	แพทย์ และพยาบาล คอยให้คำแนะนำช่วยเหลือใน สิ่งที่ผู้ป่วยกับญาติไม่รู้ ให้ปฏิบัติได้ถูกต้อง ตลอดจนการรักษาพยาบาลที่ทันทั่วทั้งเพื่อให้ผู้ป่วย ปลอดภัย (69/8/61)	2
งานการพยาบาลหลังคลอด (WARD8/2)/เลขที่ CLT สูติ , ภาควิชาสูติ ศาสตร์-นรีเวชวิทยา	แพทย์ และพยาบาลดูแลดี สนใจคนไข้ดี (93/8/61)	2
งานการพยาบาลหลังคลอด (WARD8/2)/เลขที่ CLT สูติ	แพทย์ และพยาบาลทำงานดีมาก (35/8/61)	1
งานการพยาบาลหลังคลอด (WARD8/2)/เลขที่ CLT สูติ	แพทย์ และพยาบาลทุกคนบริการโดยรวมดีมาก (94/8/61)	1
ภาควิชาสูติศาสตร์-นรีเวชวิทยา	แพทย์ และพยาบาลทุกคนบริการโดยรวมดีมาก ดี พร้อมทุกประการ ขอบคุณในการดูแลรักษาที่มี ความใส่ใจ และบริการที่ดีต่อคนไข้ (94/8/61)	1
งานการพยาบาลผู้ป่วยคลอด(LR)	แพทย์ และพยาบาลในการทำคลอดดูแล และ ติดตามอาการดีมาก (6/8/61)	1
งานการพยาบาลหลังคลอด (WARD8/2)/เลขที่ CLT สูติ	แพทย์ และพยาบาลบริการดี (52/8/61)	1
งานการพยาบาลหลังคลอด (WARD8/2)/เลขที่ CLT สูติ	แพทย์ และพยาบาลประจำหอผู้ป่วย และห้องคลอด ให้คำแนะนำและดูแลดี (38/8/61)	1
งานการพยาบาลหลังคลอด (WARD8/2)/เลขที่ CLT สูติ , ภาควิชาสูติ ศาสตร์-นรีเวชวิทยา	แพทย์ และพยาบาลพูดจาไพเราะ ดูแลดี ใส่ใจให้ ความช่วยเหลือดี สุภาพนุ่มนวล (67/8/61)	2
งานการพยาบาลพิเศษ(WARD8/1)	แพทย์ และพยาบาลให้การดูแลและเอาใจใส่ ให้ ความช่วยเหลือดี พูดจาสุภาพไพเราะ (29/8/61)	1
ภาควิชาสูติศาสตร์-นรีเวชวิทยา	แพทย์พยาบาลและผู้ช่วยเก่งทุกคน บริการและ พูดจาดี (41/8/61)	1
งานการพยาบาลหลังคลอด (WARD8/2)/เลขที่ CLT สูติ	แพทย์พยาบาลและแม่บ้านให้บริการดี (2/8/61)	1
งานการพยาบาลผู้ป่วยคลอด(LR)	แพทย์และพยาบาลดูแลดีมากและติดตามอาการ ต่อเนื่อง (6/8/61)	1
งานการพยาบาลหลังคลอด (WARD8/2)/เลขที่ CLT สูติ	แพทย์และพยาบาลดูแลตลอดการรักษาของคนไข้ (1/8/61)	1
งานการพยาบาลหลังคลอด (WARD8/2)/เลขที่ CLT สูติ	แพทย์และพยาบาลบริการและให้คำแนะนำดี (42/8/61)	1
งานการพยาบาลหลังคลอด (WARD8/2)/เลขที่ CLT สูติ	แพทย์และพยาบาลรวมทั้งผู้ช่วยเก่งทุกคน บริการ และพูดจาดี (41/8/61)	1

งานการพยาบาลพิเศษ(WARD8/1)	แพทย์และพยาบาลใส่ใจดี (20/8/61)	1
งานการพยาบาลหลังคลอด (WARD8/2)/เลขา CLT สุติ	แพทย์และพยาบาลใส่ใจผู้ป่วยดีมาก (60/8/61)	1
งานการพยาบาลหลังคลอด (WARD8/2)/เลขา CLT สุติ	แพทย์และพยาบาลให้ความช่วยเหลือดี ใส่ใจในความปลอดภัยของผู้ป่วยดี (63/8/61)	1
งานการพยาบาลหลังคลอด (WARD8/2)/เลขา CLT สุติ	แพทย์และพยาบาลเอาใจใส่ผู้ป่วยเสมือนญาติ (57/8/61)	1
ภาพรวม โรงพยาบาล	มีความเป็นกันเองในการให้บริการ (21/8/61)	1
งานการพยาบาลพิเศษ(WARD8/1)	เรื่องความสะอาด และการดูแลเอาใจใส่ (24/8/61)	1
ภาพรวม โรงพยาบาล	สะดวก สบาย (25/8/61)	1
ภาควิชาสูติศาสตร์-นรีเวชวิทยา	สูตินรีเวช และทุกหน่วยงานปฏิบัติต่อผู้ป่วยเป็นอย่างดี ขอให้ปฏิบัติกับผู้ป่วยที่มาใช้บริการอย่างนี้ตลอดไป(99/8/61)	1
ภาควิชาสูติศาสตร์-นรีเวชวิทยา	สูติศาสตร์-นรีเวชวิทยา แพทย์และพยาบาลดูแลด้วยความเต็มใจ ไม่แบ่งแยกชนชั้น (คนรวย/คนจน) (40/8/61)	1
งานการพยาบาลหลังคลอด (WARD8/2)/เลขา CLT สุติ	ใส่ใจดูแลทารกและแม่ดีทุกคน (55/8/61)	1
ภาควิชาสูติศาสตร์-นรีเวชวิทยา	หมอมและพยาบาลบริการและให้คำแนะนำดี (42/8/61)	1
งานการพยาบาลวิกฤตเด็กเล็ก(NICU)	ห้อง ICU เด็ก ให้ข้อมูลดีมาก และอภัยซัยดี แนะนำดี (61/8/61)	1
งานการพยาบาลผู้ป่วยคลอด(LR)	ห้องคลอด (LR) ให้การบริการดีมาก แนะนำดี เอาใจใส่ผู้ป่วยดีมาก (62/8/62)	1
งานการพยาบาลผู้ป่วยคลอด(LR)	ห้องคลอด (LR) ดูแลเป็นอย่างดี (64/8/61)	1
งานการพยาบาลผู้ป่วยคลอด(LR)	ห้องคลอด,ห้องพักรฟื้น ดูแลดี ให้คำแนะนำดูแลเอาใจใส่ดี (31/8/61)	1
งานการพยาบาลหลังคลอด (WARD8/2)/เลขา CLT สุติ	หอผู้ป่วย ให้การบริการดีมาก แนะนำดี เอาใจใส่ผู้ป่วยดีมาก (62/8/62)	1
งานการพยาบาลหลังคลอด (WARD8/2)/เลขา CLT สุติ	หอผู้ป่วย 8/2 พุดจาดี ตอบคำถามดี บริการดี (96/8/61)	1
งานการพยาบาลพิเศษ(WARD9/1)	หอผู้ป่วย 9/1 พุดจาดี ตอบคำถามดี บริการดี (96/8/61)	1
งานการพยาบาลหลังคลอด (WARD8/2)/เลขา CLT สุติ	หอผู้ป่วย ดูแลเป็นอย่างดี (64/8/61)	1
งานการพยาบาลพิเศษ(WARD8/1)	ให้คำแนะนำดี ทำให้มั่นใจที่จะเลี้ยงลูกด้วยนมแม่ (27/8/61)	1

	รวม		134
เสนอแนะ	งานสำนักงานอำนวยการ	การทำความสะอาดห้อง วันละ 2 ครั้ง (เช้า-เย็น) (16/8/61)	1
	งานการพยาบาลพิเศษ(WARD8/1)	ทุกครั้งที่ให้ยาแก่ผู้ป่วยควรคำอธิบายเกี่ยวกับยาให้ ทราบทุกครั้ง เพื่อประโยชน์กับผู้ป่วย (25/8/61)	1
	รองฝ่ายการพยาบาล	ผ้าขนหนูเช็ดตัวไม่มีให้เปลี่ยน ห้องพิเศษดูแลควร ปรับปรุง (17/8/61)	1
	ภาพรวม โรงพยาบาล	ผ้าห่ม ห่มแล้วไม่อุ่น มีให้ใช้แค่ 1 ผืน, อยากให้ นักศึกษาแพทย์แนะนำตัวก่อนที่จะซักถามทำให้ สับสนในการตอบคำถาม (26/8/61)	1
	ภาพรวม โรงพยาบาล	ฝนตกน้ำซึมเข้าห้อง (24/8/61)	1
	ภาพรวม โรงพยาบาล	แพทย์ที่เราฝากครรภ์ด้วยไม่มาทำคลอดด้วยตัวเอง, ความไม่เพียงพอของห้องพักและเตียงผู้ป่วย (74/8/61)	1
	ภาพรวม โรงพยาบาล	เรื่องความรวดเร็วในการวินิจฉัย, ข้อมูลเกี่ยวกับโรค และความสะอาดของห้องผู้ป่วย (20/8/61)	1
	ภาพรวม โรงพยาบาล	เรื่องระยะเวลาและขั้นตอนการรอคอย ต้องชัดเจน และกระชับเวลาขึ้น (30/8/61)	1
	ภาพรวม โรงพยาบาล	ห้องพักรักษาพิเศษ มีความเสื่อมโทรม (21/8/61)	1
	รองฝ่ายการพยาบาล	อุปกรณ์ของใช้ไม่เพียงพอ (19/8/61)	1
ภาพรวม โรงพยาบาล	อุปกรณ์ในห้องคนไข้บางอย่างชำรุด ควรมีการการ ปรับปรุง (27/8/61)	1	
	รวม		11

