

ภาวะปากแห้งเหตุน้ำลายน้อย (Xerostomia)



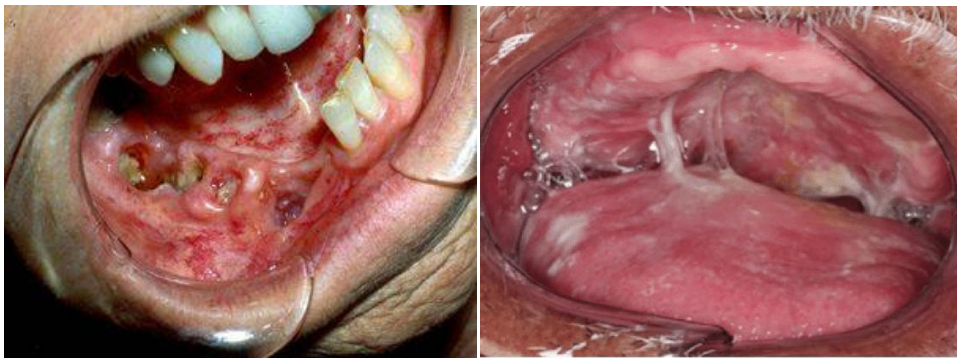
ภาวะปากแห้งเหตุน้ำลายน้อยเกิดได้จากหลายสาเหตุ ทำให้การไหลของน้ำลายลดลง เช่น ความเครียด ความวิตกกังวล พยาธิสภาพของต่อมน้ำลาย การได้รับรังสีรักษา ผู้ป่วยสูงอายุ การสูบบุหรี่ เพศหญิง การติดเชื้อ ภาวะขาดน้ำ (dehydration) และอื่น ๆ อีกมากมาย การใช้ยารักษาโรคหลายชนิด พบว่า มีผลต่อการทำให้น้ำลายลดลง (hyposalivation) โดยเฉพาะอย่างยิ่ง การใช้ยาหลายชนิดมีความสัมพันธ์กับภาวะปากแห้งเหตุน้ำลายน้อยอย่างมีนัยสำคัญ

ต่อมน้ำลายถูกควบคุมภายใต้ระบบประสาทอัตโนมัติ (autonomic nervous system) โดยเฉพาะส่วนของพาราซิมพาเทติก (parasympathetic) การทำงานของต่อมน้ำลายจะมีผลกระทบ เนื่องจากการใช้ยาหลายชนิดที่ทำให้เกิดภาวะปากแห้งเหตุน้ำลายน้อย ดังนั้น หากอาการภาวะปากแห้งเหตุน้ำลายน้อยนี้เกิดจากยา เมื่อหยุดใช้ยาการทำงานของต่อมน้ำลายจะสามารถกลับเข้าสู่ปกติ

พบว่า ยาจำนวนมากหลายชนิดที่ใช้รักษาโรคต่าง ๆ มีผลเสียสามารถทำให้เกิดภาวะปากแห้งเหตุน้ำลายน้อยได้ (ตามตาราง) ยาที่พบบ่อยว่าสามารถทำให้เกิดภาวะปากแห้งได้ คือ ยาด้านโรคซึมเศร้า (tricyclic antidepressant) ยาที่ใช้รักษาโรคทางจิตเวช อะโทรปีน ยาด้านบีตา (beta blockers) ยาด้านฮิสตามีน ดังนั้น จะเห็นได้ว่า ผู้ป่วยที่ได้รับการรักษาโรคความดันโลหิตสูง ผู้ป่วยจิตเวช ผู้ป่วยที่มีปัญหาเกี่ยวกับทางเดินปัสสาวะ มักจะมาพบทันตแพทย์ด้วยภาวะปากแห้งเหตุน้ำลายน้อย

ผู้ป่วยสูงอายุมักจะมีภาวะปากแห้งเหตุน้ำลายน้อย ซึ่งมักเป็นผลมาจากการใช้ยามากชนิด โดยเฉพาะยานอนหลับ ซึ่งเป็นยาที่ใช้บ่อยในผู้ป่วยสูงอายุและใช้เป็นเวลานานและมีรายงาน พบว่า ทำให้ผู้ป่วยมีภาวะปากแห้งเหตุน้ำลายน้อยประมาณ 30% นอกจากนี้ ยังพบว่า อัตราการไหลของน้ำลายที่ไม่ได้ถูกกระตุ้นมีปริมาณลดลงในผู้ป่วยสูงอายุเพศหญิงหรือในผู้ป่วยที่รับประทานยาด้าน โรคซึมเศร้า และเพิ่มมากขึ้นในผู้สูบบุหรี่หรือผู้ป่วยที่รับประทานยาลดไขมัน

ผู้ป่วยสูงอายุที่เป็นมะเร็งมักมีภาวะปากแห้งเหตุน้ำลายน้อยเป็นผลจากการใช้ยาประมาณร้อยละ 78% และมีความเกี่ยวข้องกับจำนวนยาที่ได้รับ การรักษาภาวะปากแห้งเหตุน้ำลายน้อยต้องพยายามหาสาเหตุและกำจัดสาเหตุนั้นออกไป ใน ผู้ป่วยที่ได้รับการรักษาด้วยยาหลายชนิด ทันตแพทย์อาจต้องปรึกษาแพทย์เพื่อปรับเปลี่ยนยาหรือลดปริมาณยา และพยายามควบคุมสุขภาพในช่องปากของผู้ป่วยให้ดี เนื่องจากน้ำลายน้อยจะทำให้สุขภาพในช่องปากไม่ดีเศษอาหารติดตามซอกฟัน และการทำความสะอาดไม่ทั่วถึงจะทำให้เกิดฟันผุและโรคปริทันต์อักเสบมากขึ้น ยิ่งไปกว่า นั้น อาจเกิดแผลในช่องปากได้ง่ายกว่าคนปกติเนื่องจากขาดเมือกของน้ำลายคอยปกป้องเยื่อเมือกในช่องปาก ผู้ป่วยควรดื่มน้ำบ่อย ๆ หรือใช้น้ำลายเทียม รับประทานอาหารรสเปรี้ยวเพื่อกระตุ้นการไหลของน้ำลาย



ประเภทของยา

Anticholinergic drugs

Sympathomimetic drugs

Skeletal muscle relaxants

Antimigraine agents

Benzodiazepines, hypnotics, opioids and drugs of abuse

H2 antagonist and proton pump inhibitors

Cytotoxic drugs

Retinoids

Anti-HIV drugs dideoxyinosine (DDI) and protease inhibitor

Cytokines

กลุ่มยา

Tricyclic antidepressants

Antipsychotics

Phenothiazines

Diuretics

Antihistamines

Antihypertensive drugs

Antidepressants

Appetite suppressant

Decongestants

Bronchodilators