



# แบบฟอร์มการจัดการความรู้

การจัดการความรู้ของหน่วยงาน.....ทันตกรรม.....

## หัวข้อในการจัดการความรู้ (Knowledge Vision)

เรื่อง...ขั้นตอนการให้บริการทันตกรรมเฉพาะทางด้านรากฟันเทียมอย่างมีประสิทธิภาพ และ  
การช่วยงานช่างแก้ไขทันตแพทย์เฉพาะทางด้านงานรากฟันเทียมอย่างมีประสิทธิภาพ

วัน/เดือน/ปี ที่จัดการความรู้ วันที่ 15 พ.ค. 62, 5 มิ.ย. 62, 12 มิ.ย. 62, 19 มิ.ย.62, 26 มิ.ย.62,  
28 มิ.ย. 62

### ผู้เข้าร่วมกิจกรรม

|     |               |                  |                               |
|-----|---------------|------------------|-------------------------------|
| 1.  | ทพญ.อัญชลิกา  | สงวนดีกุล        | ผู้จัดการความรู้ (KM Manager) |
| 2.  | ทพญ.นภาพร     | โกไคยวณิชกุล     | คุณอำนวย (Facilitator)        |
| 3.  | ทพญ.ทวิพันธ์  | พานพิศ           | คุณอำนวย ( Facilitator)       |
| 4.  | คุณแสงเดือน   | สุขสาลี          | คุณลิขิต (Note Taker)         |
| 5.  | ทพญ.นිරนาท    | ถิระศุภะ         | คุณกิจ (KP)                   |
| 6.  | ทพ.โอภาส      | วิวัฒน์วรกุล     | คุณกิจ(KP)                    |
| 7.  | ทพญ.พัชฎา     | ใจกล้า           | คุณกิจ (KP)                   |
| 8.  | ทพญ.กมลลักษณ์ | ตรงค์สมบุญ       | คุณกิจ (KP)                   |
| 9.  | ทพญ. ไอริน    | ลักษมีเกียรติกุล | คุณกิจ (KP)                   |
| 10. | ทพ. โดยธร     | ฮิการาชิ         | คุณกิจ (KP)                   |
| 11. | ทพญ.วรัญญา    | วรรณพรพันธ์      | คุณกิจ (KP)                   |
| 12. | ทพญ.จุฑาวรรณ  | ศรีโพธิ์ทองนาค   | คุณกิจ (KP)                   |
| 13. | ทพญ.นพวรรณ    | รัตนกัณฑ์กุล     | คุณกิจ (KP)                   |
| 14. | คุณจงกล       | พรมพร            | คุณกิจ (KP)                   |
| 15. | คุณวิรัชฎา    | โคตรมี           | คุณกิจ (KP)                   |
| 16. | คุณอุไรวรรณ   | จิตตคาม          | คุณกิจ (KP)                   |
| 17. | คุณฉวีวรรณ    | คงदान            | คุณกิจ (KP)                   |
| 18. | คุณปิยวรรณ    | พันธ์เงิน        | คุณกิจ (KP)                   |
| 19. | คุณทัชวรรณ    | ภุระอิม          | คุณกิจ (KP)                   |
| 20. | คุณจันทิมาพร  | อรรคนันต์        | คุณกิจ (KP)                   |
| 21. | คุณเบญจลักษณ์ | เพ็ญธัญกิจ       | คุณกิจ (KP)                   |
| 22. | คุณเฉลิมศรี   | จ้วลำหิน         | คุณกิจ (KP)                   |
| 23. | คุณพูลลาภ     | คุ่มวงศ์         | คุณกิจ (KP)                   |
| 24. | คุณนพวรรณ     | อรรณศิริ         | คุณกิจ (KP)                   |

|     |            |            |             |
|-----|------------|------------|-------------|
| 25. | คุณวารีย์  | ทองเปลว    | คุณกิจ (KP) |
| 26. | คุณสุชาดา  | ตานี       | คุณกิจ (KP) |
| 27. | คุณน้ำผึ้ง | ชื่นอารมณ์ | คุณกิจ (KP) |
| 28. | คุณสาวิตรี | มุชอ       | คุณกิจ (KP) |
| 29. | คุณดวงทอง  | นิ่มเรือง  | คุณกิจ (KP) |

## 1. หลักการและเหตุผล

ปัจจุบันหน่วยงานทันตกรรม ศูนย์การแพทย์ฯ ได้เปิดให้บริการทันตกรรมแก่ผู้ป่วยทั้งให้การรักษา ป้องกัน และฟื้นฟู รวมทั้งตรวจ ให้คำปรึกษา โรคทางทันตกรรม ซึ่งผู้ป่วยที่มารับบริการในปัจจุบันมีจำนวนเพิ่มมากขึ้นมาก และยังพบว่ารอยโรคที่เกิดขึ้นกับฟันและในช่องปาก มีความซับซ้อนยุ่งยากทางการรักษามากขึ้น มีการส่งต่อผู้ป่วยที่ยุ่ยากซับซ้อนมาเข้ารับการรักษาที่รพ.มากขึ้น เนื่องจากรพ. มีความพร้อมด้านทพ.เฉพาะทางและเครื่องมือที่ทันสมัย ทางหน่วยงานทันตกรรมจึงมุ่งพัฒนาศักยภาพทางการรักษาทางทันตกรรมให้มีความเฉพาะทางในแต่ละสาขาทางทันตกรรม และมุ่งเน้นให้เกิดการรักษา ร่วมกันโดยสหสาขาอย่างมีประสิทธิภาพ ซึ่งต้องอาศัยการทำงานเป็นทีมของทั้งทันตแพทย์เฉพาะทางและทันตแพทย์ทั่วไป รวมทั้งผู้ช่วยทันตแพทย์ ให้มีทักษะความชำนาญมากยิ่งขึ้น โดยพบว่าในปัจจุบันมีผู้มาขอรับบริการทันตกรรมเฉพาะทางด้านรากฟันเทียมเพิ่มจำนวนมากขึ้นมาก และเป็นหัตถการที่มีค่าใช้จ่ายที่สูง อีกทั้งยังพบปัญหาในขั้นตอนการเข้ารับบริการทำให้ผู้มารับบริการได้รับการรักษาได้ล่าช้าไม่ถูกต้องตามขั้นตอนได้ ดังนั้นเพื่อเพิ่มประสิทธิภาพในการให้การรักษาทันตกรรมเฉพาะทางด้านรากฟันเทียมให้ดียิ่งขึ้น หน่วยงานทันตกรรมจึงมีการจัดการความรู้ด้านเทคนิคขั้นตอนการให้บริการทันตกรรมเฉพาะทางด้านรากฟันเทียมอย่างมีประสิทธิภาพ และการช่วยงานช่างเก้าอี้ทันตแพทย์ในการให้การรักษาทันตกรรมเฉพาะทางด้านรากฟันเทียมอย่างมีประสิทธิภาพ เพื่อให้สอดคล้องกับวิสัยทัศน์ของหน่วยงานทันตกรรม และเกิดประโยชน์สูงสุดในการให้การรักษาก่อนผู้ป่วยทางทันตกรรมในรพ.ระดับตติยภูมิแห่งนี้ต่อไป

## 2. วัตถุประสงค์

- เพื่อเผยแพร่ความรู้ด้านขั้นตอนการให้บริการทันตกรรมเฉพาะทางด้านรากฟันเทียมอย่างมีประสิทธิภาพ
- เพื่อพัฒนาศักยภาพของบุคลากรในหน่วยงานทันตกรรมให้เกิดการนำความรู้มาใช้ในการรักษาผู้ป่วยทันตกรรมในงานรากฟันเทียมได้อย่างมีประสิทธิภาพ

## 3. เป้าหมาย/ตัวชี้วัด

- สามารถจัดอบรมเผยแพร่ความรู้ขั้นตอนการให้บริการทันตกรรมเฉพาะทางด้านรากฟันเทียมอย่างมีประสิทธิภาพในหน่วยงาน ได้อย่างน้อย 6 ครั้ง/6 เดือน

- สามารถพัฒนาศักยภาพของบุคลากรในหน่วยงานต้นตวรรษให้เกิดการนำความรู้มาใช้ในการรักษาผู้ป่วยได้อย่างมีประสิทธิภาพ โดยวัดผลจากแบบทดสอบก่อนและหลังการเข้าอบรมต้องมีคะแนนหลังเข้ารับการอบรมมากกว่าหรือเท่ากับ 3.5 จาก 5 คะแนนเต็ม

#### 4. วิธีการ/รูปแบบการจัดการความรู้

- Dialog
- Success Story Telling (SST)
- The World Cafe

### กระบวนการทำกิจกรรม

#### กิจกรรม KM

| ขั้นตอน   | รายละเอียดกิจกรรม  | สรุป/วิเคราะห์/ประเมินผล   |
|---|--|--|
| 1. ประชุมชี้แจง<br>ขั้นตอนการจัดทำ<br>KM ในหน่วยงาน<br>ต้นตวรรษ ปี 62 | <u>ประชุมครั้งที่ 1</u> <ul style="list-style-type: none"> <li>● ประชุมชี้แจงนโยบายKMของหน่วยงาน การจัดทำชุมชนนักปฏิบัติ (CoP) ตามโครงการการจัดการความรู้ และความสำคัญของการทำกิจกรรมนี้ให้กับบุคลากรในหน่วยงานทุกคนได้รับทราบ</li> <li>● ร่วมกันเสนอแนวความคิด ในการกำหนดขอบเขตของเรื่องที่ต้องการทำกิจกรรมการจัดการความรู้ ปี 2562</li> <li>● กำหนดหน้าที่ความรับผิดชอบในการดำเนินกิจกรรม พร้อมร่วมกันหารือแนวทางในการดำเนินกิจกรรมในขั้นตอนต่อไป</li> </ul> | <ul style="list-style-type: none"> <li>● ผู้เข้าร่วมประชุมรับทราบและเข้าใจวัตถุประสงค์ในการดำเนินงานในทิศทางเดียวกัน</li> <li>● ได้หัวข้อเรื่องที่น่าสนใจและเป็นไปได้ในการทำกิจกรรมการจัดการความรู้</li> <li>● ผู้เข้าร่วมประชุมรับทราบหน้าที่ และบทบาทสมมติของตนเอง</li> <li>● บันทึกการประชุมครั้งที่ 1</li> </ul> |
| 2. สํารวจปัญหาการ<br>ให้บริการต้นตวรรษ                                | <u>สำรวจกิจกรรมต่างๆ ใน หน่วยงาน</u> <ul style="list-style-type: none"> <li>● หลังจากการประชุมในครั้งที่ 1 ทำให้ได้หัวข้อเรื่องที่น่าสนใจเพียงพอที่จะสามารถทำกิจกรรมการจัดการความรู้ได้ จำนวนหนึ่ง จึงได้นำข้อมูลเหล่านั้นมาใช้ในการสำรวจ สัมภาษณ์ การทำงาน และสัมภาษณ์ บุคลากรแต่ละคนเพื่อให้ทราบถึงปัญหาในการทำงานและเก็บรวบรวมข้อมูลไว้เพื่อประชุมในครั้งต่อไป</li> </ul>   | <ul style="list-style-type: none"> <li>● ข้อมูลปัญหาในการบริการต้นตวรรษ</li> </ul>   |
| 3. วิเคราะห์ปัญหา<br>กำหนดหัวข้อเรื่อง                                | <u>วิเคราะห์ปัญหาเพื่อกำหนดหัวข้อเรื่องในการดำเนินกิจกรรม</u><br>หลังจากได้รวบรวมข้อมูลปัญหาที่พบส่วนใหญ่ที่ทุกคนพบในการ   | <ul style="list-style-type: none"> <li>● ได้ข้อสรุป หัวข้อที่จะทำโครงการการจัดการความรู้</li> </ul>  |

|   |   |   |
|---|---|---|
| <p><b>ดำเนินกิจกรรม</b></p>                               | <p>ทำงาน พบว่าส่วนใหญ่ มีปัญหาในเรื่อง ประสิทธิภาพของการให้บริการทันตกรรมเฉพาะทางแบบสหสาขา และให้การรักษาผู้ป่วย ยังมีประสิทธิภาพไม่เพียงพอ การช่วยงานข้างเก้าอี้ทันตแพทย์เฉพาะทางด้านรากเทียม ยังมีประสิทธิภาพไม่เพียงพอ</p>   | <p>เพื่อหาวิธีการในการแก้ไข ปัญหาการให้บริการทันตกรรมเฉพาะทางด้านรากเทียมให้มีประสิทธิภาพเพิ่มมากขึ้น</p>   |
| <p><b>4. จัดทำ KM Action plan ของหน่วยงานทันตกรรม</b></p> | <p><u>ประชุมครั้งที่ 2</u></p> <ul style="list-style-type: none"> <li>● นำเสนอข้อสรุป หัวข้อในการทำกิจกรรมจัดการความรู้ พร้อมทั้งหาหรือเพื่อหาแนวทางในการดำเนินกิจกรรมต่างๆ ต่อไป</li> <li>● วางแผน กำหนดวิธีการในการดำเนินกิจกรรม กำหนดกลุ่มเป้าหมาย วิธีการวัดผล ประเมินผล และระยะเวลาในการดำเนินการ</li> <li>● จัดทำ KM Action Plan ของหน่วยงานทันตกรรม</li> </ul>   | <ul style="list-style-type: none"> <li>● KM Action Plan หน่วยงานทันตกรรม เรื่อง การให้บริการทันตกรรมเฉพาะทางด้านรากฟันเทียมอย่างมีประสิทธิภาพ</li> <li>● บันทึกการประชุมครั้งที่ 2</li> </ul>   |
| <p><b>5.ดำเนินกิจกรรมตามแผน</b></p>                       | <p><u>เริ่มดำเนินกิจกรรมตามแผนที่กำหนดไว้</u></p> <ul style="list-style-type: none"> <li>● บุคลากรทุกคนเข้าร่วมเป็นสมาชิกของชุมชน ร่วมมีบทบาทใน การดำเนินกิจกรรมตามขั้นตอนที่กำหนดไว้</li> </ul>  | <ul style="list-style-type: none"> <li>● ความร่วมมือ และความกระตือรือร้น ในการทำกิจกรรม</li> </ul>  |
|   | <ul style="list-style-type: none"> <li>● จัดฝึกอบรมความรู้ทางวิชาการแก่ทันตแพทย์และผู้ช่วยทันตแพทย์เพื่อการพัฒนาการให้บริการเฉพาะทางด้านรากฟันเทียมให้มีประสิทธิภาพเพิ่มมากขึ้น เพื่อให้ทุกคน มีความรู้ ความเข้าใจ การจัดการความรู้ ในทิศทางเดียวกัน</li> <li>● จัดให้บุคลากรนำความรู้จากการประชุมวิชาการมาเผยแพร่ในหน่วยงาน เรื่อง “การให้บริการทันตกรรมเฉพาะทางด้านรากฟันเทียมอย่างมีประสิทธิภาพ” ตามหัวข้อเรื่องต่อไปนี้ <ul style="list-style-type: none"> <li>- ระบบการคัดกรองและนัดผู้ป่วยก่อนรับการรักษา รากฟันเทียม</li> <li>- ขั้นตอนการตรวจและปรึกษา ก่อนเข้าพบทันตแพทย์เฉพาะทางเพื่อทำรากฟันเทียม</li> <li>- ระบบการรับ-เบิกจ่ายวัสดุเฉพาะทางทันตกรรมด้านงานรากฟันเทียม</li> <li>- ขั้นตอนการเอกซเรย์ทางทันตกรรมกรณีทำรากฟันเทียม</li> </ul> </li> </ul> | <ul style="list-style-type: none"> <li>● ประชุม ฝึกอบรมเผยแพร่ความรู้ทางวิชาการเพื่อให้ทุกคนเข้าใจการจัดการความรู้ และเพิ่มประสิทธิภาพในการทำงาน</li> <li>● ทำให้เกิดความรู้ ความเข้าใจ และให้ความร่วมมือกับการจัดการความรู้</li> </ul> |

|   |  |   |
|---|--|---|
|   | <ul style="list-style-type: none"> <li>- การช่วยงานข้างเก้าอี้ทพ.เฉพาะทางศัลยศาสตร์ช่องปาก และเฉพาะทางทันตกรรมประดิษฐ์ เฉพาะทางรักษารากฟัน เฉพาะทางปริทันตวิทยา ในงานด้านรากฟันเทียม</li> <li>- การSterile เครื่องมือทางทันตกรรมในงานรากฟันเทียม</li> <li>- จัดอบรมเรื่อง เทคนิคการช่วยงานข้างเก้าอี้และการให้บริการทันตกรรมเฉพาะทางในงานรากฟันเทียมอย่างมีประสิทธิภาพ และให้บุคลากรเข้าร่วมอบรมกับหน่วยงานอื่นที่มีประสิทธิภาพดี</li> </ul> |   |
| <b>6. การวัดผล ประเมินผลของกิจกรรมที่ทำ และสรุปผลการดำเนินงาน</b> | <ul style="list-style-type: none"> <li>● ทำการวัดผล ติดตามและประเมินผลของกิจกรรมที่ทำ</li> <li>● จัดทำเอกสารรวบรวมแนวทางในการทำกิจกรรมและสรุปผลการดำเนินงาน</li> </ul>   | <ul style="list-style-type: none"> <li>● รายงานการประเมินผล กิจกรรมการจัดการความรู้ของหน่วยงานทันตกรรม</li> </ul> |

6.สรุปความถี่ (ข้อมูลที่ได้มาจากข้อ 5.1 หรือ 5.2)

| เรื่อง   | จำนวนความถี่       |
|--|--------------------|
| <ul style="list-style-type: none"> <li>- ระบบการคัดกรองและนัดผู้ป่วยก่อนรับการรักษา รากฟันเทียม</li> <li>- ขั้นตอนการตรวจและปรึกษาก่อนเข้าพบทันตแพทย์เฉพาะทางเพื่อทำรากฟันเทียม</li> <li>- ระบบการรับ-เบิกจ่ายวัสดุเฉพาะทางทันตกรรมด้านงานรากฟันเทียม</li> <li>- ขั้นตอนการเอกซเรย์ทางทันตกรรมกรณีทำรากฟันเทียม</li> <li>- การช่วยงานข้างเก้าอี้ทพ.เฉพาะทางศัลยศาสตร์ช่องปาก และเฉพาะทางทันตกรรมประดิษฐ์ เฉพาะทางรักษารากฟัน เฉพาะทางปริทันตวิทยา ในงานด้านรากฟันเทียม</li> <li>- การSterile เครื่องมือทางทันตกรรมในงานรากฟันเทียม</li> <li>- จัดอบรมเรื่อง เทคนิคการช่วยงานข้างเก้าอี้และการให้บริการทันตกรรมเฉพาะทางในงานรากฟันเทียมอย่างมีประสิทธิภาพ และให้บุคลากรเข้าร่วมอบรมกับหน่วยงานอื่นที่มีประสิทธิภาพดี</li> </ul> | 1-2 เรื่อง/สัปดาห์ |

## 7. Key Success Factor (ปัจจัยที่ทำให้ประสบความสำเร็จ)

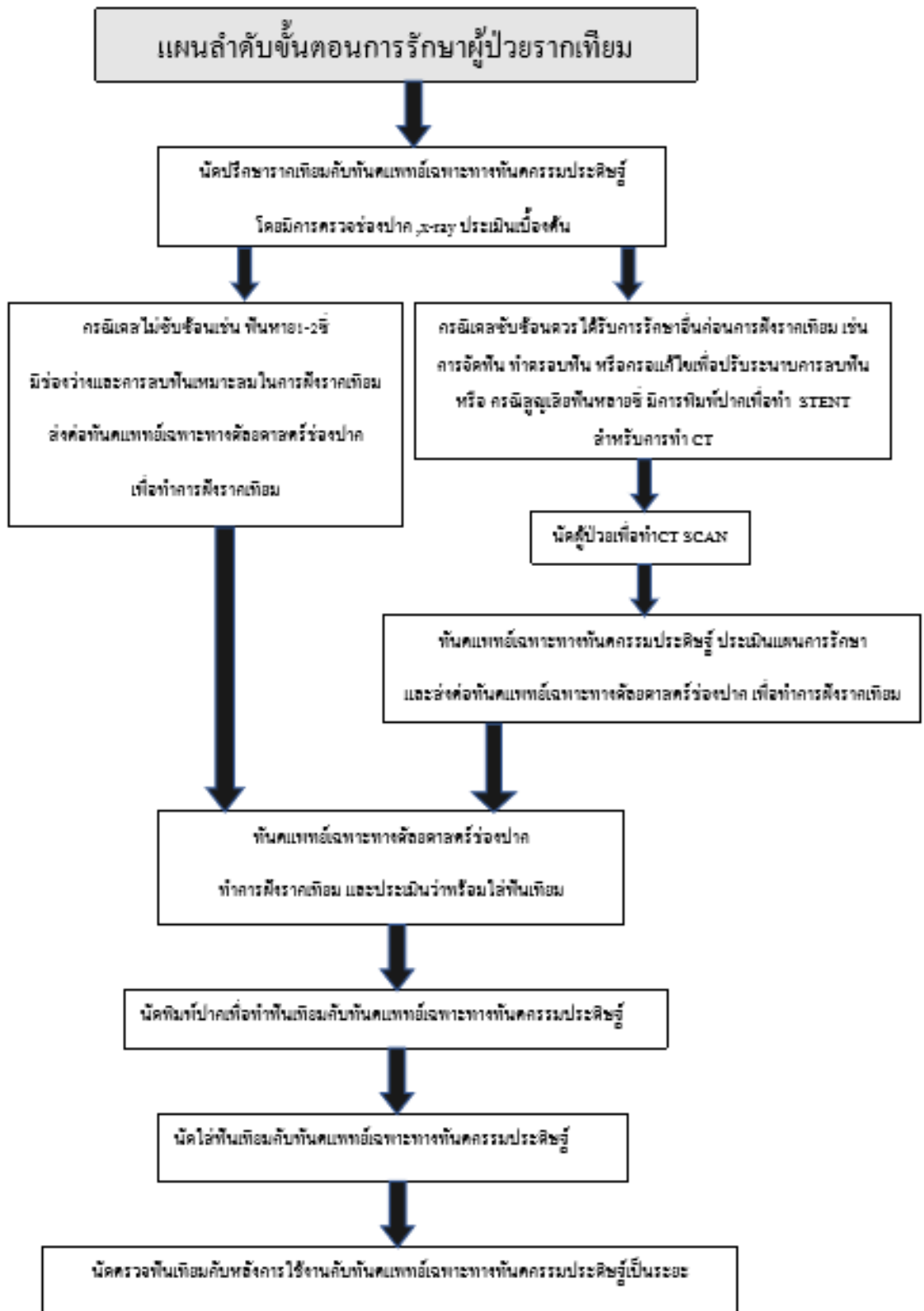
1. การทำกิจกรรมเริ่มจากความต้องการ/โจทย์/ปัญหาที่พบบ่อยในหน่วยงาน
2. KM เป็นเครื่องมือขึ้นหนึ่งที่สามารถทำได้ง่ายและพัฒนาการทำงานได้จริง
3. ผู้เข้าร่วมกิจกรรมให้ความร่วมมือดี เข้าใจและสื่อสารปัญหาที่พบและร่วมกันวิเคราะห์ได้
4. ทุกคนที่เข้าร่วมกิจกรรมทำไปด้วยเรียนรู้ไปด้วย ไม่ยึดติดรูปแบบ
5. มีการจัดกิจกรรมเสริมสัมพันธ์ พยายามหมั่นพูดคุยให้กำลังใจกัน
6. ทุกคนเข้าใจเป็นทิศทางเดียวกันเพื่อมุ่งปรับปรุงพัฒนางานเฉพาะทางอย่างต่อเนื่องได้
7. การทำกิจกรรมทำให้สร้างโอกาสให้มีการแลกเปลี่ยนความคิดเห็นด้านวิชาการในการให้บริการทันตกรรมเฉพาะทางในด้านงานรากฟันเทียมให้มีประสิทธิภาพเพิ่มมากขึ้นได้
8. การนำปัญหาข้อร้องเรียนมาวิเคราะห์ ทำให้ช่วยเพิ่มการให้บริการทันตกรรมเฉพาะทางด้านรากฟันเทียมให้มีประสิทธิภาพมากขึ้นได้

## 8. นวัตกรรมหรือสิ่งที่ได้จากการจัดการความรู้ (กรุณาแนบหลักฐาน)

คู่มือ, WI การเข้ารับบริการด้านงานทันตกรรมรากฟันเทียม

แผ่นพับ

และ  มีการเผยแพร่ความรู้ผ่านwebsite หน่วยงานทันตกรรม รพ.ศูนย์การแพทย์สมเด็จพระเทพฯ



## 9. ผลจากการดำเนินการทำกิจกรรม KM

การดำเนินกิจกรรม KM ทำให้บุคลากรทุกคนในหน่วยงานสามารถนำความรู้มาเผยแพร่ และประยุกต์ใช้ในการให้การรักษาผู้ป่วยทันตกรรมเฉพาะทางด้านทันตกรรมรากเทียมได้อย่างมีประสิทธิภาพ และทำให้ทราบปัญหา และร่วมแลกเปลี่ยนเรียนรู้ จากประสบการณ์การทำงานในแต่ละวันจนสามารถนำมาพัฒนาปรับปรุงพัฒนางานทันตกรรมเฉพาะทางด้านรากเทียมให้มีประสิทธิภาพเพิ่มมากขึ้น ส่งผลให้เกิดประโยชน์ต่อการให้การรักษาผู้ป่วยทางทันตกรรมเฉพาะทางด้านรากเทียมได้ดีขึ้นอย่างมาก

## 10. สรุปผลการนำเทคนิคไปปฏิบัติใช้

- สามารถนำปัญหาที่พบจากการทำงานจริง มาแลกเปลี่ยนเรียนรู้ ได้รับความรู้ทางวิชาการ และนำมาปรับใช้ให้การบริการทันตกรรมเฉพาะทางด้านรากฟันเทียมมีประสิทธิภาพเพิ่มขึ้น เช่น ขั้นตอนและเทคนิคการรักษาทันตกรรมเฉพาะทางรากฟันเทียมให้มีประสิทธิภาพเพิ่มขึ้น เทคนิคการช่วยงานช่างแก้ไขทันตแพทย์เฉพาะทางด้านรากฟันเทียมให้มีประสิทธิภาพเพิ่มมากขึ้น

## 11. After Action Review (AAR)

1. ท่านสามารถนำองค์ความรู้ไปพัฒนาหน่วยงานของท่านได้อย่างไร
  - สามารถนำความรู้ที่ได้จากการจัดการความรู้มาใช้ในการให้การรักษาผู้ป่วยทางทันตกรรมเฉพาะทางด้านรากฟันเทียมได้อย่างมีประสิทธิภาพมากยิ่งขึ้น
2. ท่านสามารถนำองค์ความรู้ไปพัฒนาองค์กรได้อย่างไร
  - สามารถนำความรู้มาพัฒนาให้หน่วยงานทันตกรรมสามารถเปิดให้บริการทันตกรรมเฉพาะทางได้ทุกสาขาทางทันตกรรมตามวิสัยทัศน์ที่ตั้งไว้ได้



## 12. ภาพประกอบการทำกิจกรรม



.....  
(ลงชื่อ ทพญ.อัญชุลิกา สงวนดีกุล )  
หัวหน้าหน่วยงานทันตกรรม