

โรคฟันผุ

โรคฟันผุเป็นปัญหาสำคัญอันดับหนึ่งของโรคในช่องปากเด็กโดยเป็นโรคของการติดเชื้อที่สามารถส่งผ่านจากบุคคลหนึ่งไปยังบุคคลหนึ่งได้ ปัจจัยหลัก 4 ประการที่ทำให้เกิดโรคฟันผุได้คือ

1. แบคทีเรียที่ก่อให้เกิดโรคฟันผุ
2. อาหารประเภทคาร์โบไฮเดรต
3. ฟันและสภาพแวดล้อมในช่องปาก
4. ระยะเวลา

แบคทีเรียที่ก่อให้เกิดโรคฟันผุ (Cariogenic bacteria)

แบคทีเรียที่ก่อให้เกิดฟันผุในระยะเริ่มแรก คือกลุ่มของ มิวแทนส์ สเตร็ปโตค็อกคัส (mutans streptococci) โดยซีโรไทป์ ที่ทำให้เกิดฟันผุในคน คือ สเตร็ปโตค็อกคัส มิวแทนส์ (Streptococcus mutans) และ สเตร็ปโตค็อกคัส โซบรินัส (Streptococcus sobrinus)

แหล่งที่มาของ มิวแทนส์ สเตร็ปโตค็อกคัส ที่สำคัญที่สุดคือแม่ของเด็กทารก เนื่องจากเป็นบุคคลที่ใกล้ชิดกับเด็กทารกมากที่สุด โดยมีน้ำลายเป็นพาหะสำคัญในการส่งผ่านมิวแทนส์ สเตร็ปโตค็อกคัสไปสู่เด็ก การส่งผ่านเชื้ออาจส่งผ่านทางตรงโดยการสัมผัสใกล้ชิด เช่น การกอดจูบ หรือโดยทางอ้อมผ่านทางารปนเปื้อนน้ำลายที่มีเชื้ออยู่ เช่น การใช้ช้อนร่วมกัน การใช้แปรงหรือยาสีฟันร่วมกัน เป็นต้น ดังนั้นการลดปริมาณของ มิวแทนส์ สเตร็ปโตค็อกคัส ในน้ำลายแม่ โดยที่แม่ควรดูแลรักษาฟันที่ผุและทำความสะอาดช่องปากให้ถูกวิธี อย่าวางขวดการส่งผ่านเชื้อดังกล่าวสู่ลูกได้

อาหารประเภทคาร์โบไฮเดรต

แบคทีเรียในช่องปากจะทำให้เกิดฟันผุได้ต้องมีอาหารประเภทคาร์โบไฮเดรต คือ แป้งและน้ำตาล น้ำตาลส่วนใหญ่มักได้รับในแต่ละวันจะ ได้แก่ น้ำตาลซูโครส กลูโคส แลคโตส และฟรุกโตส ซึ่งน้ำตาลทุกชนิดแบคทีเรียสามารถนำไปใช้ในการสร้างกรด โดยซูโครสเป็นน้ำตาลที่สำคัญที่สุดในการเกิดฟันผุ

ปัจจัยของอาหารที่มีบทบาทต่อการเกิดโรคฟันผุ ได้แก่

- ความถี่ในการรับประทานอาหาร การได้รับน้ำตาลสู่ช่องปากบ่อย ๆ เช่น การดูหนังวาดานาน ๆ การรับประทานขนมจิบจะส่งผลให้เกิดสภาพเป็นกรดของคราบจุลินทรีย์ที่เกาะผิวเคลือบฟันอย่างต่อเนื่อง ดังนั้นการได้รับน้ำตาลบ่อยครั้งจะส่งผลให้ระดับภาวะความเป็นกรดคงที่ตลอดเวลาทำให้เกิดกรดละลายแร่ธาตุจากผิวเคลือบฟันมากกว่าการสะสมแร่ธาตุกลับคืนส่งผลให้เกิดการลุกลามของฟันผุมากขึ้น
- การชะล้างของอาหารจากช่องปาก ปริมาณการไหลของน้ำลาย และคุณสมบัติบัพเพอร์ของน้ำลายจะสามารถช่วยลดภาวะความเป็นกรดที่เกิดขึ้นในช่องปากได้ แต่การที่มีแป้งหรือน้ำตาลอยู่ในช่องปากเป็นเวลานาน จะส่งผลให้เกิดภาวะเป็นกรดในช่องปากได้
- ชนิดของน้ำตาล น้ำตาลซูโครสมีบทบาทในการทำให้ฟันผุสูงกว่าน้ำตาลชนิดอื่น ๆ อย่างไรก็ตามน้ำตาลฟรุกโตสก็มีผลทำให้เกิดกรดได้ใกล้เคียงกับน้ำตาลซูโครส ดังนั้น การดูหนังวาดานาน ๆ จากขวดนมจะส่งผลให้เกิดฟันผุได้ และน้ำตาลแลคโตสที่อยู่ในนมแม่และนมวัวในปริมาณที่มากพอก็สามารถทำให้เกิดฟันผุได้
- ลักษณะของอาหาร อาหารที่มีองค์ประกอบของแป้งและน้ำตาลที่ลักษณะเหนียวติดฟันหรือค้างอยู่ในช่องปากนาน เช่น ลูกอม จะส่งผลให้เกิดโรคในช่องปากได้เป็นเวลานาน ในทางกลับกันอาหารที่ลักษณะขยาบหรือมีลักษณะเช่น ไก่ไฟเบอร์ จะช่วยทำความสะอาดฟันได้ดี



ระยะเวลา

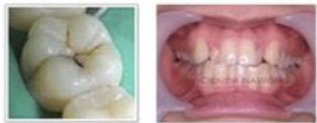
การเกิดโรคฟันผุคืออัตราระยะเวลาในการเกิดโรคฟันผุเข้ามามีของ แยกประเทิม ได้ดังนี้

- ระยะเวลาที่อาหารประเภทแป้งและน้ำตาลสัมผัสกับฟัน ยิ่งมีการสัมผัสมากและนานก็ส่งผลให้เกิดภาวะความเป็นกรดมากในแผ่นคราบจุลินทรีย์และเกิดการละลายแร่ธาตุของผิวเคลือบฟันที่ต่อเนื่อง ฟันผุลุกลามรวดเร็ว
- ช่วงของระยะเวลาที่มีผลในการเกิดโรค โดยถ้าฟันมีการสัมผัสกับอาหารประเภทแป้งและน้ำตาลในช่วงที่มีการหลั่งของน้ำลายน้อยก็ส่งผลให้การผุลุกลามมากยิ่งขึ้น เช่น การดูดขวดนมตอนหลับ การรับประทานอาหารประเภทแป้งและน้ำตาลไม่มีการแปรงฟันที่ติดก่อนนอน เป็นต้น

ฟันและสภาพแวดล้อมในช่องปาก

ปัจจัยของฟันที่ขึ้นอยู่ช่องปากแล้วจะก่อให้เกิดฟันผุ ได้แก่

- ลักษณะรูปร่างของฟันแต่ละซี่ เช่น ฟันหลุมร่องลึก ฟันที่มีสัมผัสด้านประชิดฟันกว้างและแบน เป็นต้น



- ฟันที่อยู่ในตำแหน่งที่ผิดไปจากปกติ ทำให้เกิดการซ้อนเกไม่เป็นที่เรียบร้อยส่งผลให้เกิดการสะสมของแผ่นคราบจุลินทรีย์ได้ง่ายและการทำความสะอาดยากขึ้น
- ฟันที่มีลักษณะขาดแคลเซียมหรือแร่ธาตุอื่น ๆ ในขณะที่ฟันกำลังสร้างตัวเองทำให้การสะสมแร่ธาตุในขณะที่สร้างฟันเกิดความไม่สมบูรณ์ มีผลให้ฟันมีความต้านทานน้อยต่อการกรทำให้การละลายของเคลือบฟันเกิดได้ง่ายขึ้น
- ฟันที่ขึ้นอยู่ช่องปากใหม่ จะยังอยู่ในระยะสุดท้ายของการสะสมแร่ธาตุและเสริมสร้างความแข็งแรง ซึ่งจะเป็ในช่วงที่ง่ายต่อการเกิดโรคฟันผุ