



แบบฟอร์มการจัดการความรู้

การจัดการความรู้ของหน่วยงานภาควิชาคณิตเวชวิทยา

1. หัวข้อในการจัดการความรู้ (Knowledge Vision)

“การบริหารจัดการการชันสูตรพลิกศพและผ่าชันสูตรศพที่สงสัยว่าติดเชื้อ COVID-19”
วัน/เดือน/ปี ที่จัดการความรู้ วันจันทร์ที่ 28 ธันวาคม 2563 เวลา 13.00 – 16.00 น.

2. ผู้เข้าร่วมกิจกรรม

1. อ.พญ. วรภัทร	สิทธิจรูญ	คุณอำนวย (Facilitator)
2. ผศ.พญ. ศิรินทร์	บุษยามานนท์	ผู้จัดการความรู้ (KM Manager)
3. รศ.นพ. วีระศักดิ์	จรัสชัยศรี	คุณกิจ (KP)
4. อ.นพ. อภิชัย	แฝงสร	คุณกิจ (KP)
5. อ.นพ. วาทีตต์	รุจิราวรรณ	คุณกิจ (KP)
6. อ.นพ. ธัญญศักดิ์	เอกเวชวิท	คุณกิจ (KPI)
7. นางปาริชาติ	บุญสถิตย์	คุณกิจ (KPI)
8. นายสมพงษ์	บังเกิด	คุณกิจ (KPI)
9. นายพรเทพ	แทนชาติ	คุณกิจ (KPI)
10. นายศิววิช	นึมเรือง	คุณกิจ (KPI)
11. นายพงษ์พันธ์	ตรีวารี	คุณกิจ (KPI)
12. นางคณิฐา	ทรัพย์มูล	คุณกิจ (KPI)
13. นางสาวรัฐนันท์	สุดเสนาะ	คุณกิจ (KPI)
14. นางสาวศิริลักษณ์	กระแสนิยม	คุณกิจ (KPI)
15. นางสาวชนิดา	งามประดับ	คุณลิขิต (Note Taker)

3. หลักการและเหตุผล

สถานการณ์การแพร่ระบาดของโรคติดเชื้อระบบทางเดินหายใจจากเชื้อไวรัสโคโรนา (COVID-19) ตั้งแต่เดือนมกราคม พ.ศ. 2563 นับเป็นการเปลี่ยนแปลงครั้งใหญ่ทั่วโลก มีผลกระทบต่อด้านการสาธารณสุข การเรียนการสอน เศรษฐกิจ และสังคม ในการปฏิบัติงานนิติเวช ด้านการชันสูตรพลิกศพและผ่าศพ ได้รับผลกระทบอย่างมาก แม้ปัจจุบันกระบวนการตรวจคัดกรอง การวินิจฉัย และการรักษาในคนไข้จะมีแนวโน้มที่ดีขึ้น แต่สำหรับในศพยังไม่มีระบบการคัดกรองที่แม่นยำ โดยเฉพาะปัญหาในการชันสูตรพลิกศพที่เสียชีวิตโดยไม่ทราบสาเหตุ และผ่าชันสูตรศพที่ถูกส่งมาจากสถานีดำรงศพนอกพื้นที่ ทำให้เกิดความเสี่ยงในการทำงาน

ภาควิชาฯ ได้จัดการจัดการความรู้เรื่อง “การผ่าศพไม่ทราบสาเหตุที่สงสัยว่ามีการติดเชื้อระบบทางเดินหายใจจากเชื้อไวรัสโคโรนา (Covid-19)” เมื่อวันที่ 13 พฤษภาคม 2563 ได้ร่วมกันเสนอ

กระบวนการจัดการศพ การคัดกรอง การวางแผน การค้นหาความเสี่ยง การป้องกัน และการแก้ไข โดยสามารถกำหนดแนวทางปฏิบัติในการตรวจและจัดการศพที่สงสัยว่ามีการติดเชื้อ COVID-13 คู่ขนานไปกับแนวทางปฏิบัติของกระทรวงสาธารณสุข เพื่อเพิ่มความปลอดภัยในการปฏิบัติงานทั้งการชันสูตรพลิกศพและผ่าชันสูตรศพ และมีการจัดซ้อมการใส่ชุด PPE รวมทั้งการจัดการศพที่สงสัยว่ามีการติดเชื้อ หรือ ติดเชื้อ COVID-19 ในโรงพยาบาลอีกด้วย

จากเหตุการณ์การระบาดใหญ่ของ COVID-19 อีกครั้ง ที่จังหวัดสมุทรสาคร สถิติการระบาดที่มีจำนวนผู้ติดเชื้อเพิ่มขึ้นอย่างรวดเร็ว จนมีการระบาดมาถึงพื้นที่ กรุงเทพมหานคร จ.ปทุมธานี จ.สระบุรี และ จ.นครนายก ทำให้เกณฑ์การคัดกรองผู้ป่วย (PUI) เปลี่ยนแปลงในแต่ละช่วงเวลา ดังนั้น จึงเกิดการทบทวนกระบวนการในการปฏิบัติงานด้านชันสูตรพลิกศพและผ่าชันสูตรศพ ทั้งการซักประวัติเกี่ยวกับผู้เสียชีวิต ขั้นตอนการปฏิบัติต่างๆ การแต่งชุดป้องกัน PPE การแต่งกายในการปฏิบัติงาน และเกณฑ์การตรวจคัดกรอง Patient Under Investigation (PUI) ของกระทรวงสาธารณสุข และของหน่วยงานต่างๆ ในโรงพยาบาลศูนย์การแพทย์ฯ เพื่อนำมาปรับใช้ในการคัดกรองศพ รวมทั้งสร้างความตระหนัก ความเตรียมพร้อม และหาแนวทางปฏิบัติที่เป็นปัจจุบันเพิ่มความเชื่อมั่นในการทำงานอย่างปลอดภัยให้กับเจ้าหน้าที่

4. วัตถุประสงค์

1. เพื่อเป็นการเตรียมความพร้อมและป้องกันการติดเชื้อ COVID-19
2. เพื่อลดความเสี่ยงในการแพร่กระจายของไวรัส COVID-19 ในหน่วยงานและโรงพยาบาล
3. เพื่อหาแนวทางในการปฏิบัติในการทำงานร่วมกัน

5. เป้าหมาย/ตัวชี้วัด

1. อาจารย์และเจ้าหน้าที่ภาควิชานิติเวชเข้าร่วมครบทุกคน
2. ร่วมกันทบทวนการปฏิบัติงานในช่วงที่ผ่านมา แลกเปลี่ยนเรียนรู้และความคิดเห็นในการปฏิบัติงาน
3. ร่วมกันทบทวนความเสี่ยงที่เข้าเกณฑ์ Patient Under Investigation (PUI) ของกระทรวงสาธารณสุข และของหน่วยงานต่างๆ ในโรงพยาบาลศูนย์การแพทย์ฯ
4. สรุปแบบฟอร์มซักประวัติแนวทางปฏิบัติในการตรวจชันสูตรพลิกศพและผ่าศพที่สงสัยว่ามีการติดเชื้อ COVID-19
5. มีแนวทางปฏิบัติในการจัดการศพที่สงสัยว่าติดเชื้อ COVID-19 และข้อสรุปแนวทางเดียวกัน

6. วิธีการ/รูปแบบการจัดการความรู้

- Dialog
- Success Story Telling (SST)
- ✓ The World Cafe
- ✓ อื่นๆ กรุณาระบุ..

- เกณฑ์คัดกรองผู้ป่วย PUI
- ขั้นตอนการส่งตรวจ RT-PCR Covid-19 ในการเตรียมผ่าตัด
- แบบฟอร์มการซักประวัติผู้ป่วยที่ต้องผ่าตัด ศูนย์การแพทย์ฯ
- แนวทางปฏิบัติสำหรับนิสิตแพทย์ที่ปฏิบัติงานในโรงพยาบาลช่วงสถานการณ์ COVID-19

7. กระบวนการจัดการความรู้

กระบวนการ	รายละเอียด	สรุป/วิเคราะห์/ประเมินผล
กำหนดหัวข้อ	กระบวนการจัดการศพบที่สงสัยว่ามีการติดเชื้อ COVID-19 เพื่อลดความเสี่ยงในการติดเชื้อ และเพิ่มความปลอดภัยในการทำงานของเจ้าหน้าที่	<ul style="list-style-type: none"> - รวบรวมข้อมูลอุบัติการณ์การเกิดโรค โอกาส และ ความเสี่ยงในการติดเชื้อ COVID-19 - ทบทวนเอกสารซักประวัติข้อมูลผู้เสียชีวิตที่ภาคเคยนำมาใช้ก่อนหน้า - มติที่ประชุมภาควิชาให้ผู้ปฏิบัติงานนิติเวชใช้เอกสารในการซักประวัติเพื่อคัดกรองศพบทุกราย จากพนักงานสอบสวน มูลนิธิ และญาติ
ค้นหาสาเหตุ	<p>ค้นหาความเสี่ยงว่าศพบมีโอกาสติดเชื้อ COVID-19 หรือไม่ โดยเจ้าหน้าที่รับศพบ (ผู้ปฏิบัติงานทั่วไปสาขานิติเวช) สอบถามประวัติเบื้องต้นจากพนักงานสอบสวน มูลนิธิที่ส่งศพบ หรือจากญาติโดยตรง หรือโทรสอบถามว่าผู้เสียชีวิตมีความเสี่ยงเข้าเกณฑ์ PUI (Patient Under Investigation) ดังต่อไปนี้หรือไม่</p> <ol style="list-style-type: none"> 1. มีไข้ มากกว่า 37.5°C หรือ มีประวัติไข้ภายใน 14 วัน 2. มีอาการดังต่อไปนี้ เช่น ไอ/มีเสมหะ เจ็บคอ ไม่ได้กลิ่น หายใจลำบาก น้ำมูก หอบเหนื่อย/หายใจเร็ว อาการทางระบบหายใจอื่นๆ 	<ul style="list-style-type: none"> - เจ้าหน้าที่สอบถามญาติ และผู้มีหน้าที่เกี่ยวข้องกับศพบทุกราย ทั้งกรณีเสียชีวิตไม่ทราบสาเหตุ และกรณีอื่นๆ ทุกราย และรายงานแพทย์นิติเวชเจ้าของคดี - หากในวันที่รับศพบไม่สามารถซักประวัติได้ ให้ทำการซักประวัติซ้ำจนกว่าจะสามารถตอบคำถามตามแบบฟอร์มได้ครบถ้วน จึงจะทำการย้ายศพบเข้าห้องผ่า - ตรวจเช็คอุปกรณ์ จัดของที่จำเป็นต้องใช้แยกไว้ในตู้ และทำบัญชีให้ชัดเจน - จัดหาอุปกรณ์ที่ขาดแคลนหรือจำเป็นต้องใช้ไว้ในสต็อกของภาควิชา เพื่อให้พร้อมใช้งาน

	<p>3. ประกอบอาชีพในกลุ่มเสี่ยงดังต่อไปนี้ มัคคุเทศก์ คนขับรถสาธารณะ พนักงานต้อนรับบนเครื่องบิน เจ้าหน้าที่สนามบิน หรือด่านตรวจเงินเข้าเมือง บุคลากรทางการแพทย์ ชายของในตลาดสด</p> <p>4. มีประวัติเดินทางไป/ทำงานพื้นที่เสี่ยงในประเทศช่วง 14 วัน ได้แก่ สนามมวย ตลาดนัด ผับ บาร์ สถานพยาบาล สนามกีฬา ฟิตเนส ยิมขนส่งสาธารณะ สถานบริการอาบอบนวด โรงหนัง สถานที่ชุมชนหรือมีคนมาก และอื่นๆ</p> <p>5. มีการติดเชื้อระบบทางเดินหายใจ ตั้งแต่ 5 คนขึ้นไป ในสถานที่เดียวกัน ในช่วงสัปดาห์เดียวกัน</p> <p>6. มีการเดินทางไปหรือมาจากต่างประเทศที่มีการระบาดของโรคติดเชื้อไวรัส COVID-19</p> <p>7. ภายใน 1 เดือนที่ผ่านมา มีคนใกล้ชิดหรือคนในครอบครัวที่ร่วมอาศัยอยู่กับท่าน ติดเชื้อไวรัส COVID-19</p> <p>8. ก่อนเสียชีวิต ได้รับการวินิจฉัยว่าเป็นโรคปอดอักเสบ</p>	<ul style="list-style-type: none"> - การประสานงานกับหน่วย IC ในและนอกเวลาราชการ และผู้ตรวจการเพื่อขอเบิกอุปกรณ์จากส่วนกลาง - ติดตามการออกระเบียบหรือแนวทางปฏิบัติของกระทรวงสาธารณสุข เพื่อใช้เป็นมาตรฐานการทำงาน
<p>วิธีแก้ไข</p>	<p>กำหนดแนวทางปฏิบัติในการตรวจและจัดการศพที่สงสัยว่ามีการติดเชื้อ COVID-19 ของภาควิชานิติเวชวิทยา คู่ขนานไปกับแนวทางการตรวจ COVID-19 ของโรงพยาบาล และกระทรวงสาธารณสุข ตาม Flow Chart โดยเน้นวิธีปฏิบัติในการตรวจชั้นสุตรพลิกศพ และ ผ่าชั้นสุตรศพ</p>	<ul style="list-style-type: none"> - มีการสั่งซื้อชุดตรวจคัดกรอง Rapid Test เพื่อหาเชื้อ COVID-19 ในศพคดีที่มีความเสี่ยงตามใบซักประวัติ - โรงพยาบาลศูนย์การแพทย์ฯ สามารถตรวจหาเชื้อ COVID-19 โดยวิธี RT-PCR for SARS-CoV-2 (covid-19) - ติดตาม ทบทวนกระบวนการทำงาน และวางแผนแก้ปัญหาการทำงาน

8. Key Success Factor

1. สร้างความตระหนักในความสำคัญของการระบาดอีกครั้งของโรคติดเชื้อ COVID-19
2. สร้างมาตรการในป้องกันและคัดกรองอย่างเป็นระบบเพื่อลดความเสี่ยงในการติดเชื้อ COVID-19
3. เพิ่มความปลอดภัยในการปฏิบัติงานนิเวศ ทั้งการชั้นสูตรพลิกศพและผ่าชั้นสูตรศพ
4. อาจารย์และผู้ปฏิบัติงานนิเวศปฏิบัติตามแนวทางอย่างเคร่งครัด

9. นวัตกรรมหรือสิ่งที่ได้จากการจัดการความรู้

1. มีการแสดงความคิดเห็นในการแก้ปัญหาาร่วมกัน
2. ได้ใบพอร์มการซักประวัติคัดกรองความเสี่ยง
3. ได้แนวทางปฏิบัติที่ดีการทำงานด้านการชั้นสูตรพลิกศพ และผ่าชั้นสูตรศพ
4. ทบทวนเอกสารคุณภาพและการลงรายละเอียดข้อมูลให้ครบถ้วนถูกต้อง

10. ผลจากการดำเนินการทำกิจกรรม KM

ประสบความสำเร็จในแนวทางจัดการที่เหมาะสม

11. After Action Review (AAR)

1. ท่านคิดบรรลุในเรื่องใดบ้าง

- บุคลากรได้ร่วมกันคิดแก้ไขปัญหาในการทำงานจากผลกระทบของโรคติดเชื้อ COVID-19
- เกิดความสามัคคีในหน่วยงาน

2. ท่านคิดว่าเรื่องใดไม่บรรลุ

- การปฏิบัติจริงไม่ได้ตามแนวทางที่วางไว้จากข้อจำกัดต่างๆ

3. ท่านต้องการให้ปรับขั้นตอนใดบ้างในกระบวนการแลกเปลี่ยนเรียนรู้

ไม่มี

4. ท่านสามารถนำไปใช้ปรับปรุงพัฒนาอย่างไร

- สามารถไปทบทวนกระบวนการทำงาน Plan Do Check Act และ หากเกิดปัญหาในการทำงานสามารถแก้ไขปัญหาได้อย่างรวดเร็ว

ชื่อ.....อายุ.....ปี
หอผู้ป่วย.....HN.....AN.....
(หรือติดสติ๊กเกอร์ที่นี่)

1. เคยมีประวัติว่ามีไข้ มากกว่า 37.5°C หรือมีประวัติไข้ภายใน 14 วัน มี ไม่มี
- มีอาการดังต่อไปนี้
- ไอ / มีเสมหะ มี ไม่มี ไม่ทราบ
 - เจ็บคอ มี ไม่มี ไม่ทราบ
 - ไม่ได้กลิ่น มี ไม่มี ไม่ทราบ
 - หายใจลำบาก มี ไม่มี ไม่ทราบ
 - น้ำมูก มี ไม่มี ไม่ทราบ
 - หอบเหนื่อย / หายใจเร็ว มี ไม่มี ไม่ทราบ
 - อาการทางระบบหายใจ อื่นๆ..... มี ไม่มี ไม่ทราบ
2. ประกอบอาชีพในกลุ่มเสี่ยง ดังต่อไปนี้ มีคุกเทรก / คนขับรถสาธารณะ / พนักงานต้อนรับบนเครื่องบิน / เจ้าหน้าที่สนามบิน / หรือด่านตรวจคนเข้าเมือง, บุคลากรทางการแพทย์, ชายของในตลาด มี (อาชีพ.....) ไม่ทราบ
3. มีประวัติเดินทางไป/ทำงานในพื้นที่เสี่ยงในประเทศช่วง 14 วัน ได้แก่
- | | | |
|---|--|---|
| <input type="checkbox"/> สนามมวย | <input type="checkbox"/> ตลาดนัด | <input type="checkbox"/> สถานกีฬา ผับ บาร์ |
| <input type="checkbox"/> สถานพยาบาล | <input type="checkbox"/> สนามกีฬา ฟิตเนส ยิม | <input type="checkbox"/> ชนสงสาธารณะ |
| <input type="checkbox"/> สถานบริการอาบอบนวด | <input type="checkbox"/> โรงหนัง | <input type="checkbox"/> สถานที่ชุมชน หรือมีคนมาก |
| <input type="checkbox"/> อื่น ๆ..... | | |
4. มีการติดต่อระบบทางเดินหายใจตั้งแต่ 5 คนขึ้นไปในสถานที่เดียวกัน ในช่วงสัปดาห์เดียวกัน
- มี สถานที่..... ไม่มี ไม่ทราบ
5. มีการเดินทางไปหรือมาจากต่างประเทศที่มีการระบาดของโรคติดเชื้อไวรัส COVID-19
- มี ประเทศ..... ไม่มี ไม่ทราบ
6. ภายใน 1 เดือนที่ผ่านมา มีคนใกล้ชิดหรือคนในครอบครัวที่ร่วมอาศัยอยู่กับท่านติดเชื้อไวรัส COVID-19
- มี คือ..... ไม่มี ไม่ทราบ
7. ก่อนเสียชีวิตได้รับการวินิจฉัยว่าเป็นโรคปอดอักเสบ มี ไม่มี ไม่ทราบ
8. เป็นแรงงานต่างด้าวหรือไม่ ใช่..... ไม่ใช่

ผู้ให้ข้อมูลที่ 1.....วันที่.....เวลา.....

ผู้ซักประวัติคนที่ 1.....วันที่.....เวลา.....

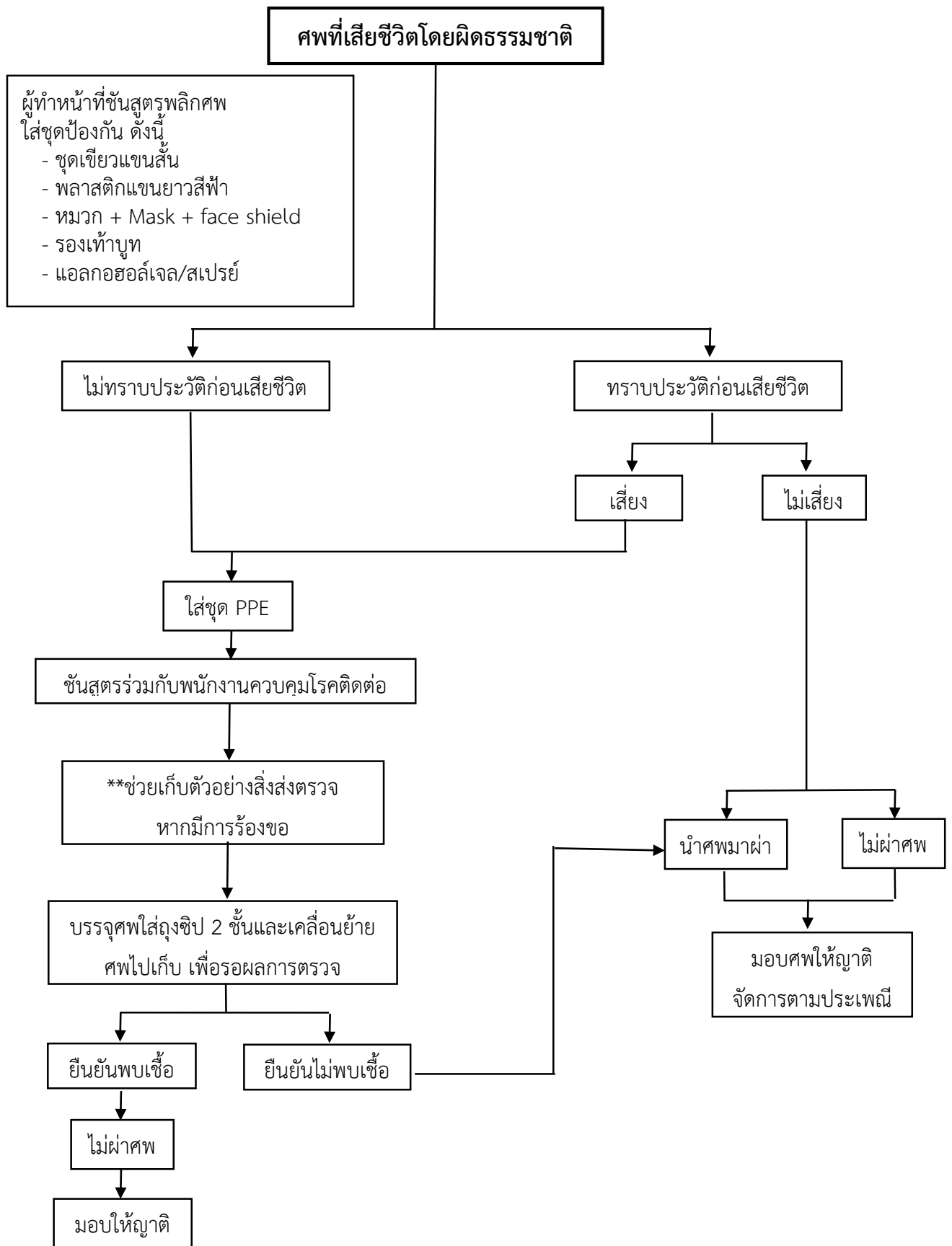
ผู้ให้ข้อมูลที่ 2.....วันที่.....เวลา.....

ผู้ซักประวัติคนที่ 2.....วันที่.....เวลา.....

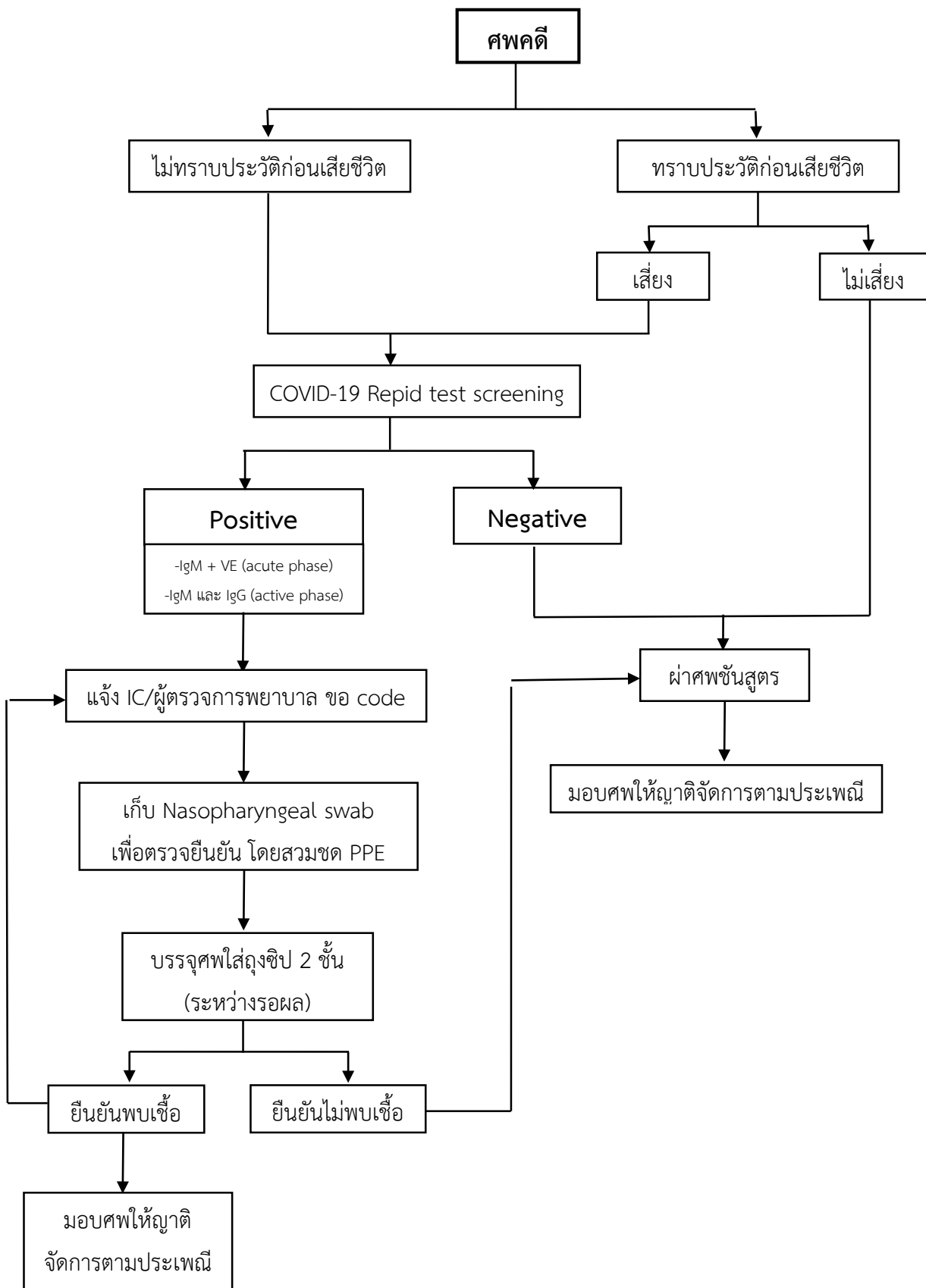
หมายเหตุ กรณีที่สงสัยหรือเข้าเกณฑ์ *PUIเมื่อ

- มีข้อ 1 ร่วมกับข้อ 2
- มีข้อ 1 ร่วมกับข้อ 3
- มีข้อ 4

แนวทางปฏิบัติในการตรวจชั้นสุตรพลิกศพที่สงสัยว่าติดเชื้อไวรัส COVID-19 ณ ที่ที่พบศพ



แนวทางปฏิบัติในการตรวจศพคดีที่สงสัยว่าติดเชื้อไวรัส COVID-19



ใบซักประวัติเพื่อคัดกรองความเสี่ยงโรค COVID-19 ในสหคต

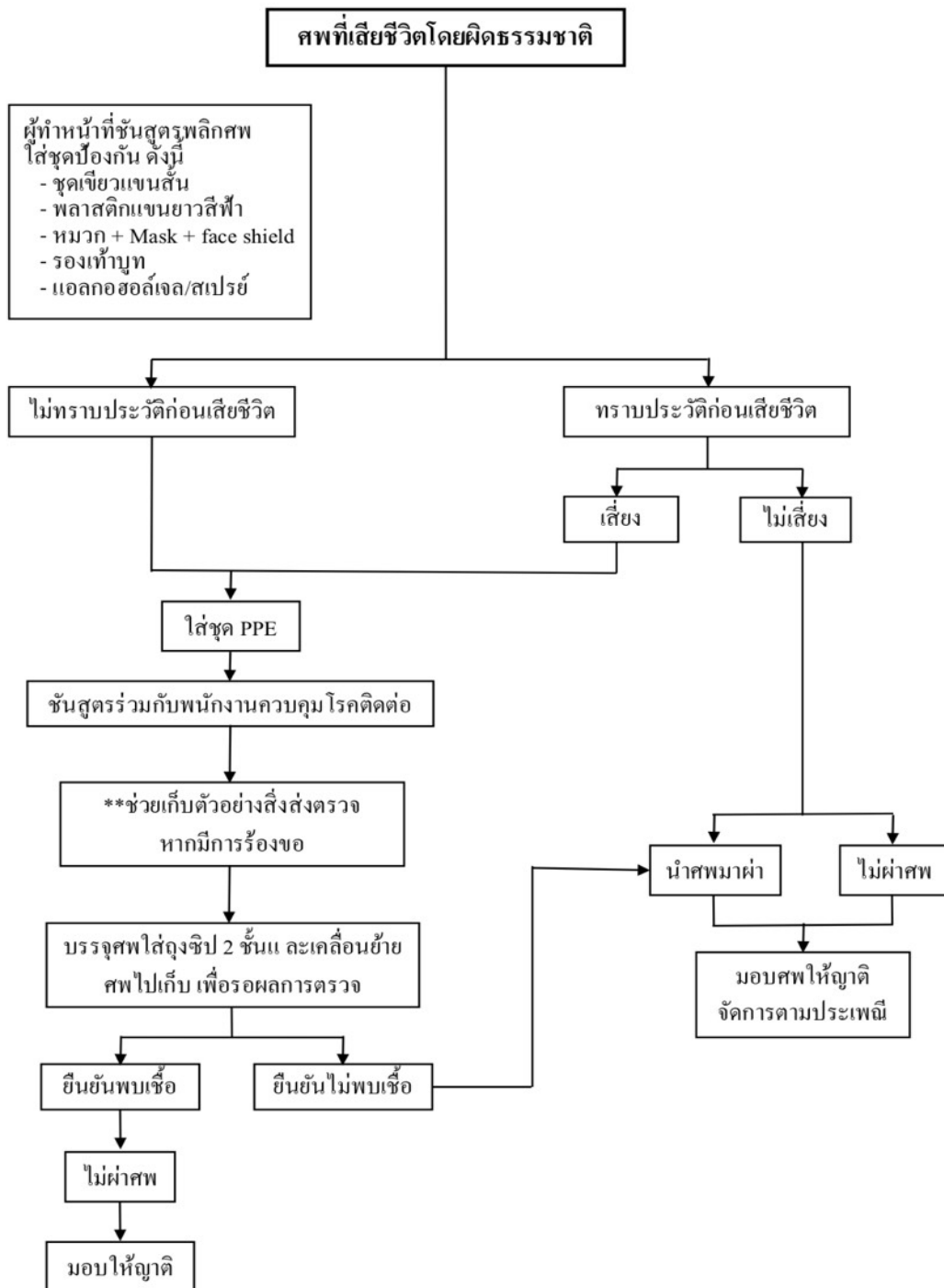
ชื่อ.....อายุ.....ปี
รหัสผู้ป่วย.....HN.....AN.....
(หรือติดต่อทีมเฝ้าระวัง)

- เคยมีประวัติไข้มีไข้ มากกว่า 37.5°C หรือมีประวัติไข้ภายใน 14 วัน มี ไม่มี
- มีอาการดังต่อไปนี้
 - ไอ / มีเสมหะ มี ไม่มี ไม่ทราบ
 - เจ็บคอ มี ไม่มี ไม่ทราบ
 - ไม่ได้กลิ่น มี ไม่มี ไม่ทราบ
 - หายใจลำบาก มี ไม่มี ไม่ทราบ
 - น้ำมูก มี ไม่มี ไม่ทราบ
 - หอบเหนื่อย / หายใจเร็ว มี ไม่มี ไม่ทราบ
 - อาการทางระบบหายใจ อื่นๆ..... มี ไม่มี ไม่ทราบ
- ประกอบอาชีพในกลุ่มเสี่ยง ดังต่อไปนี้ มีคู่เทกซ์, คนขับรถสาธารณะ, พนักงานต้อนรับบนเครื่องบิน, เจ้าหน้าที่สนามบิน หรือด่านตรวจคนเข้าเมือง, บุคลากรทางการแพทย์, ชายของในตลาดสด มี (อาชีพ.....) ไม่ทราบ
- มีประวัติเดินทางไปทำงานพื้นที่เสี่ยงในประเทศช่วง 14 วัน ได้แก่
 - สนามมวย ตลาดนัด สถานกีฬา คับ บาร์
 - สถานพยาบาล สนามกีฬา ฟิตเนส ยิม ชนสังสรรค์
 - สถานบริการอาบอบนวด โรงหนัง สถานที่ชุมชน หรือมีคนมาก
 - อื่น ๆ.....
- มีการติดเชื้ระบบทางเดินหายใจตั้งแต่ 5 คนขึ้นไปในสถานที่เดียวกัน ในช่วงสัปดาห์เดียวกัน มี ไม่มี ไม่ทราบ
- มีการเดินทางไปหรือมาจากต่างประเทศที่มีการระบาดของโรคติดเชื้อไวรัส COVID-19 มี ไม่มี ไม่ทราบ
- ภายใน 1 เดือนที่ผ่านมา มีคนใกล้ชิดหรือคนในครอบครัวที่ร่วมอาศัยอยู่กับท่านติดเชื้อไวรัส COVID-19 มี ไม่มี ไม่ทราบ
- ก่อนเสียชีวิตได้รับการวินิจฉัยว่าเป็นโรคปอดอักเสบ มี ไม่มี ไม่ทราบ

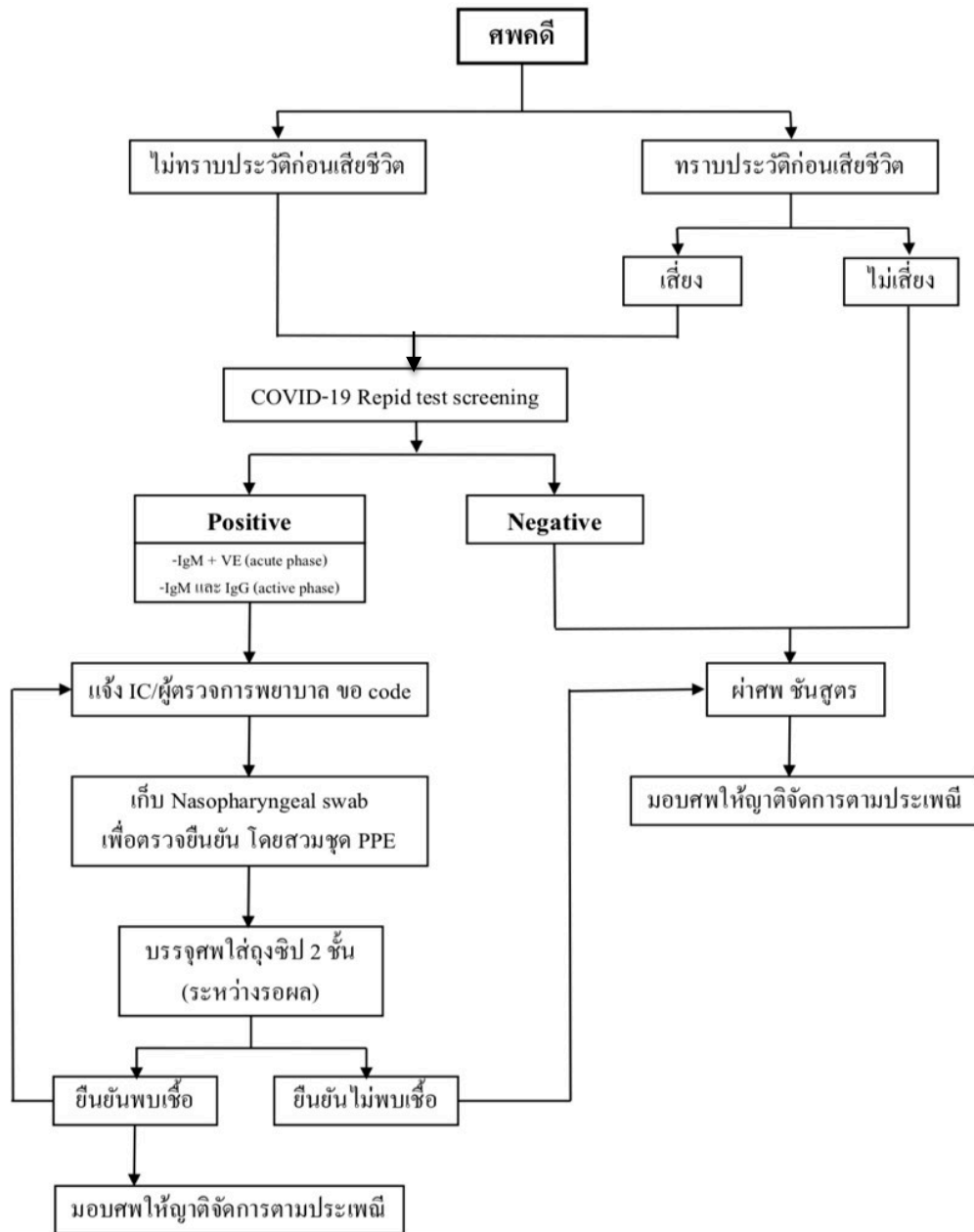
- หมายเหตุ
- สงสัยหรือเข้าเกณฑ์ PUI เมื่อ
 - มีข้อ 1 ร่วมกับข้อ 2
 - มีข้อ 1 ร่วมกับข้อ 3
 - มีข้อ 4
 - มีข้อ 5 หรือ 6 ร่วมกับ 1
 - มีประวัติเสี่ยง เมื่อ - มีเฉพาะข้อ 5 หรือ 6
 - มีอาการเสี่ยง เมื่อ - มีเฉพาะข้อ 1 หรือ 7

ผู้ให้ข้อมูลที่ 1.....วันที่.....เวลา.....ผู้ซักประวัติคนที่ 1.....วันที่.....เวลา.....
 ผู้ให้ข้อมูลที่ 2.....วันที่.....เวลา.....ผู้ซักประวัติคนที่ 2.....วันที่.....เวลา.....

แนวทางปฏิบัติในการตรวจชั้นสุตรพลิกศพที่สงสัยว่าติดเชื้อไวรัส COVID-19 ณ ที่ที่พบศพ



แนวทางปฏิบัติในการตรวจศพคดีที่สงสัยว่าติดเชื้อไวรัส COVID-19



12. ภาพประกอบการทำกิจกรรม



ลงชื่อ
(แพทย์หญิงวรัทพร สิทธีจรุญ)
หัวหน้าภาควิชานิติเวชวิทยา

รายชื่อผู้เข้าร่วมกิจกรรม

ลำดับ	ชื่อ-สกุล	ลายมือชื่อ
1	แพทย์หญิงวรัทพร สิทธิจรูญ	
2	รศ.นพ. วีระศักดิ์ จรัสชัยศรี	
3	ผศ.พญ.ศิริินทร์ บุชยามานนท์	
4	นายแพทย์อภิชัย แผลงศร	
5	นายแพทย์วาทีตต์ นุจิราวรรณ	
6	นายแพทย์ธัญญศักดิ์ เอกเวชวิท	
7	นางสาวชนิดา งามประดับ	
8	นางปาริชาติ บุญสถิตย์	
9	นางคนิฐา ทรัพย์มูล	
10	นายสมพงษ์ บังเกิด	
11	นายพงษ์พันธ์ ตริวารี	
12	นายพรเทพ แทนชาติ	
13	นายศิววิช นิมเรือง	
14	นางสาวรัฐนันท์ สุดเสนาะ	
15	นางสาวศิริลักษณ์ กระแสโสม	
16	นางสาวขวัญฤทัย ต้นสุข	ลาออกตั้งแต่ 1 ก.พ. 64