

แบบสรุปการเพิ่มประสิทธิภาพในการทำงานด้วยระบบลีน (Lean Management)

ภาควิชากายวิภาคศาสตร์

1. ชื่อเรื่องกิจกรรม การลดเวลาการเตรียมออกข้อสอบปฏิบัติการของภาควิชากายวิภาคศาสตร์

2. หลักการและเหตุผล

การออกข้อสอบปฏิบัติการของภาควิชากายวิภาคศาสตร์ เป็นการออกข้อสอบโดยใช้ร่างอาจารย์ใหญ่ในการออกข้อสอบ ร่วมกับอุปกรณ์อื่น ๆ โดยจะออกข้อสอบในช่วงเช้าของวันที่จัดสอบบรรยาย และใช้ห้องปฏิบัติการมหากายวิภาคศาสตร์ ชั้น 5 อาคาร 18 (อาคารกายวิภาคศาสตร์) ในการออกข้อสอบ ซึ่งมีลักษณะห้องที่ใหญ่พร้อมทั้งมีอุปกรณ์ไฟฟ้าหลายรายการ เช่น ไฟฟ้าส่องสว่าง, พัดลมเพดาน เป็นต้น

ปัญหาที่เกิดขึ้นคือระยะเวลาที่ทำการออกข้อสอบใช้เวลานานเกินไปทำให้สิ้นเปลืองพลังงานที่เกิดจากการใช้อุปกรณ์ประจำห้อง สาเหตุหลักเนื่องจากการขึ้นมาออกข้อสอบของอาจารย์ผู้ออกข้อสอบ เป็นไปโดยไม่พร้อมเพรียงกัน ใช้ช่วงเวลาในการเตรียมออกข้อสอบนานเกินไปซึ่งบางครั้งเลยไปจนถึงช่วงหลัง 12.00 น. และทำให้การใช้พลังงานไฟฟ้าสิ้นเปลืองมากเกินไป และทำให้เจ้าหน้าที่ประจำห้องออกข้อสอบไม่สามารถปิดห้องได้ตามกำหนด และทำให้เจ้าหน้าที่ที่ไม่มีเวลาเตรียมตัวก่อนกลับมาคุมสอบในช่วงบ่าย

3. วัตถุประสงค์

1. เพื่อลดระยะเวลาในการออกข้อสอบปฏิบัติการ ในวันสอบปฏิบัติการของภาควิชากายวิภาคศาสตร์
2. เพื่อเป็นการลดการใช้พลังงานที่สิ้นเปลือง เช่น ไฟฟ้าจากอุปกรณ์ไฟฟ้าต่าง ๆ ในระหว่างการออกข้อสอบปฏิบัติการ
3. เพื่อให้เจ้าหน้าที่ที่ช่วยปฏิบัติการได้มีเวลาเตรียมตัวเพื่อกลับมาคุมสอบในช่วงบ่ายได้

4. ทีมดำเนินการ/สมาชิกกลุ่ม

1. รศ.ดร.วิสุทธิ์ ประดิษฐ์อาชีพ
2. รศ.ดร.วิภาวี อนุพันธ์พิศิษฐ์
3. ผศ.หทัยา เพชรพิบูลย์ไทย
4. รศ.ดร.บุษบา ปันยารชุน
5. รศ.ดร.อุดมศรี โชว์พิทพรชัย
6. รศ.ดร. สพ.ญ.วนิดา ไตรพาณิชย์กุล
7. ผศ.ดร. น.สพ.พุลพล ผดุงชัยโชติ
8. ผศ.ดร. สพ.ญ.อรพิน เกิดประเสริฐ
9. ผศ.นพ.เฉง นิลบุหงา
10. รศ.ดร.สิรินันท์ พงศ์เมธีกุล
11. รศ.ดร.รักษวรรณ พูนคำ
12. อ.ดร.พงษ์ศักดิ์ ชันธ์เพ็ชร
13. อ.ดร.จิตรภรณ์ ควรประดิษฐ์
14. อ.ดร.สมใจ อภิเศกตกานต์
15. อ.ดร.อรรณบุญญ์ วัฒนธรรมมาวุธ

16. อ.ดร. น.สพ.รัฐจักร รังสิริวัฒน์
17. อ.ดร.รัชฎาภรณ์ ประมงค์
18. นายนพดล อินทรทัต
19. ดร.สุมล จีงอุตมเจริญ
20. นายจิตชนม์ ผลประยูร
21. นางสาวมัญชุสา ช่วยศรี
22. นายสมชัย โชติกวิบูลย์
23. นายวันชัย พักแพง
24. นางสาวกรรวิ สะเดา
25. นายศรัณย์พงษ์ กิ่งรุ่งเพชร
26. นายหนุ่ม สิงสาระ

5. วิเคราะห์ WASTE

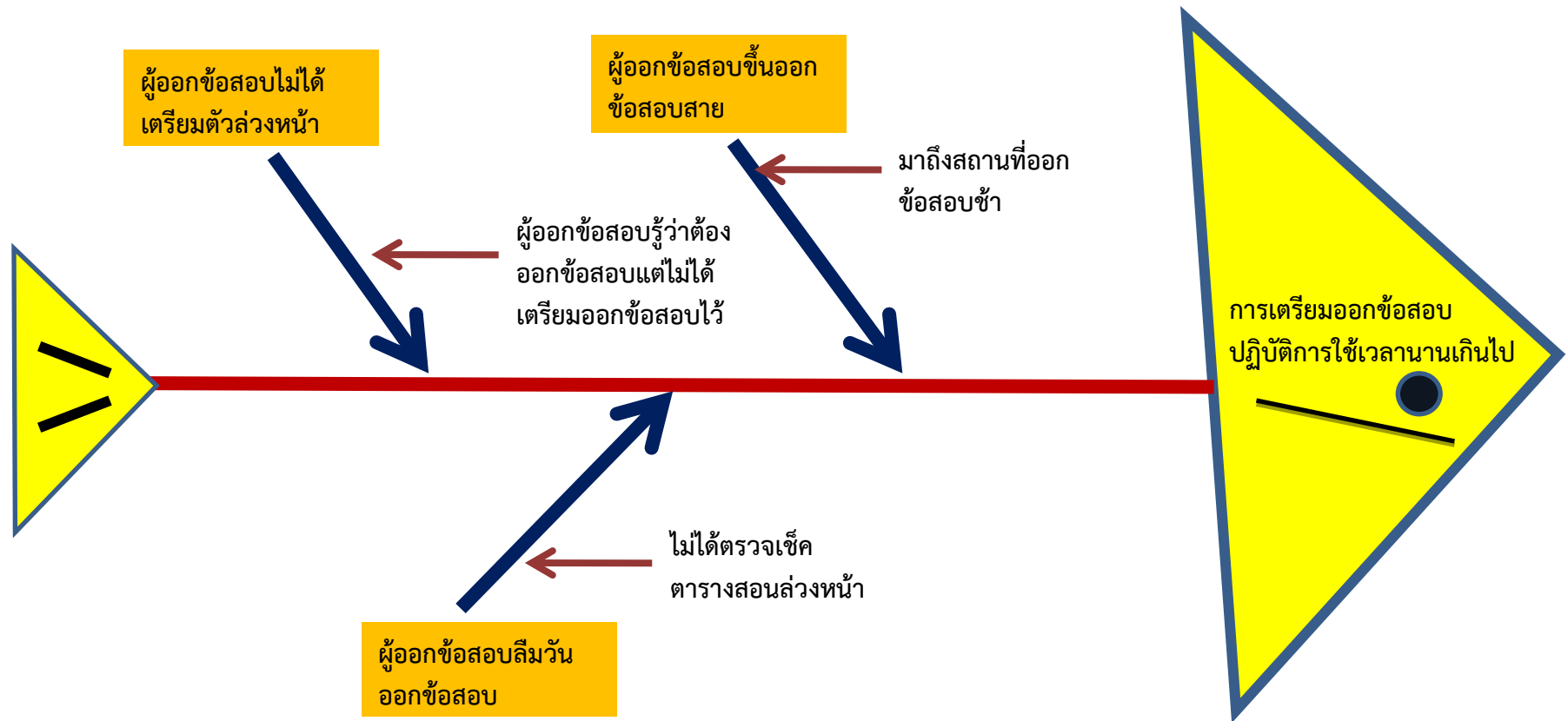
การดำเนินการครั้งนี้มีวัตถุประสงค์ เพื่อต้องการขจัดความสูญเปล่า (Wastes : DOWNTIME) ข้อใด (ตอบได้มากกว่า 1 ข้อ)

1. Defect & rework: ความสูญเปล่าจากงานเสีย/งานที่ต้องแก้ไข
2. Over production: ความสูญเปล่าจากการผลิตมากเกินไปความต้องการ
3. Waiting: ความสูญเปล่าจากการรอคอยหรือความล่าช้า
4. Non-utilized Talent, Ideas, creative: ความสูญเปล่าจากความคิดสร้างสรรค์ของทีมงานที่ไม่ได้นำมาใช้ประโยชน์/ใช้คนไม่ถูกกับงาน
5. Transportation: ความสูญเปล่าจากการขนส่งหรือขนย้ายบ่อยๆ
6. Inventory: ความสูญเปล่าจากพัสดุคงคลัง/สินค้าคงคลังมากเกินไป
7. Motion/Movement: ความสูญเปล่าจากการเคลื่อนไหวที่ไม่จำเป็นของผู้ที่ปฏิบัติ หรือเคลื่อนที่โดยเปล่าประโยชน์
8. Excessive Processing: ความสูญเปล่าจากกระบวนการทำงานที่ซับซ้อนหรือมากเกินไป

WASTE (Downtime)	สภาพปัญหา/ปัญหาที่เกิด	การแก้ไขปรับปรุงเพื่อลด wastes
Defect		
Over production		
Waiting	<ul style="list-style-type: none"> - เสียเวลาในการรอคอยผู้ออกข้อสอบนานเกินไป - สิ้นเปลืองพลังงานที่เกิดจากการใช้อุปกรณ์ภายในห้อง - เจ้าหน้าที่ไม่มีเวลาเตรียมตัวเพื่อกลับมาคุมสอบ 	<ul style="list-style-type: none"> - จัดทำแผนผังการออกข้อสอบและจำนวนและหมายเลขข้อของผู้ออกข้อสอบ - กำหนดเวลาการขึ้นออกข้อสอบให้แน่นอน โดยให้ขึ้นออกข้อสอบเวลา 09.30 น. - และขอให้เสร็จสิ้นภายในเวลาไม่เกิน 11.30 น.
Non-utilized Talent		
Transportation		
Inventory stock		
Motion		
Excessive processing		

หมายเหตุ : เติมเฉพาะหัวข้อที่วิเคราะห์ว่าเป็นความสูญเปล่าของกระบวนการ

6. วิเคราะห์สาเหตุของปัญหา โดยใช้แผนภูมิแกงปลา



7. การแก้ปัญหาและนำไปปฏิบัติ (นำเสนอเหตุผลของปัญหาที่วิเคราะห์ได้มาหาวิธีแก้ปัญหา)

ปัญหา	สาเหตุ	วิธีการแก้ไข	ผู้รับผิดชอบ	วันที่		ผลลัพธ์
				เริ่ม	สิ้นสุด	
1. การใช้เวลาในการเตรียมออกข้อสอบ ปฏิบัติการของภาควิชากายวิภาคศาสตร์ ใช้เวลานานเกินไป	- ผู้ออกข้อสอบ ไม่ได้เตรียมตัว ล่วงหน้า	- จัดทำประกาศแผนผังการออกข้อสอบ จำนวน ข้อสอบและหมายเลขข้อสอบแก่อาจารย์ทุกท่าน เพื่อเตรียมตัวล่วงหน้า โดยส่งให้ก่อนวันออก ข้อสอบอย่างน้อย 3 วันทำการ	ผู้ร่วมโครงการ ทุกคน	21 ส.ค. 2561	4 ม.ค. 2562	- อาจารย์ผู้ออก ข้อสอบทุกท่าน ทราบล่วงหน้ามี การเตรียมตัวใน การออกข้อสอบ ในวันสอบ
	- ผู้ออกข้อสอบขึ้น ออกข้อสอบสาย	- หัวหน้าภาควิชาฯ แจ้งมาตรการในที่ประชุม ภาควิชาฯ ให้อาจารย์ผู้ออกข้อสอบ และเจ้าหน้าที่ ทราบในที่ประชุมภาควิชาฯ - เจ้าหน้าที่ขึ้นจัดห้องสอบตั้งแต่เวลา 08.30 น. แล้ว เสร็จเวลา 09.00 น. - อาจารย์ผู้ออกข้อสอบควรขึ้นออกข้อสอบตั้งแต่ เวลา 09.30 น. เสร็จสิ้นไม่เกิน 11.30 น. - เจ้าหน้าที่ปิดไฟเก็บอุปกรณ์และปิดห้องรอจนถึง เวลาสอบ	ผู้ร่วมโครงการ ทุกคน	21 ส.ค. 2561	4 ม.ค. 2562	- เจ้าหน้าที่ที่มีการจัด ห้องสอบตามเวลา - อาจารย์ผู้ออก ข้อสอบมีการมา ออกข้อสอบตาม เวลา
	- ผู้ออกข้อสอบลืม วันออกข้อสอบ	- จัดทำประกาศแผนผังการออกข้อสอบ จำนวน ข้อสอบและหมายเลขข้อสอบแก่อาจารย์ทุกท่าน เพื่อเตรียมตัวล่วงหน้า โดยส่งให้ก่อนวันออก ข้อสอบอย่างน้อย 3 วันทำการ	ผู้ร่วมโครงการ ทุกคน	21 ส.ค. 2561	4 ม.ค. 2562	- อาจารย์ผู้ออก ข้อสอบทุกท่าน ทราบล่วงหน้าว่ามี การออกข้อสอบ

8. เปรียบเทียบก่อนและหลังการปรับปรุง/แก้ไข

ขั้นตอนเดิม	ขั้นตอนใหม่	ผลลัพธ์
- อาจารย์ผู้ออกข้อสอบตรวจตารางการออกข้อสอบเอง	- มีการทำแผนผังการออกข้อสอบ จำนวนข้อสอบและเลขข้อที่ออก แจกอาจารย์ผู้ออกข้อสอบล่วงหน้า 3 วันทำการ	- อาจารย์ผู้ออกข้อสอบมีการเตรียมตัวในการออกข้อสอบล่วงหน้า ลดเวลาในการออกข้อสอบลงได้
- ไม่ได้กำหนดเวลาการขึ้นออกข้อสอบ และเวลาการเลิกออกข้อสอบ	- หัวหน้าภาควิชาฯ แจกมาตรการในที่ประชุมภาควิชาฯ ให้อาจารย์ผู้ออกข้อสอบ และเจ้าหน้าที่ทราบในที่ประชุมภาควิชาฯ - เจ้าหน้าที่ขึ้นจัดห้องสอบตั้งแต่เวลา 08.30 น. แล้วเสร็จเวลา 09.00 น. - อาจารย์ผู้ออกข้อสอบควรขึ้นออกข้อสอบตั้งแต่เวลา 09.30 น. เสร็จสิ้นไม่เกิน 11.30 น.	- อาจารย์ผู้ออกข้อสอบขึ้นสอบตรงเวลา และเสร็จสิ้นไม่เกินเวลาที่กำหนด ทำให้ลดเวลาลงได้

9. ผลลัพธ์การดำเนินการ

ตัวชี้วัด	เป้าหมายตัวชี้วัด	ผลลัพธ์ (เพิ่มขึ้น/ลดลง)
- ลดเวลาการเตรียมออกข้อสอบปฏิบัติการของภาควิชากายวิภาคศาสตร์	- ลดเวลาเพื่อลดการสูญเสียเวลาการทำงานที่ไม่จำเป็นลง	- สามารถลดเวลาการทำงานลงได้

10. สิ่งที่ได้รับจากการดำเนินการ

1. ได้รับมาตรการที่เป็นรูปธรรม เพื่อนำมาดำเนินการในการลดเวลาในการเตรียมออกข้อสอบปฏิบัติการของภาควิชากายวิภาคศาสตร์
2. ประหยัดเวลาการทำงาน ลดการสูญเสียเวลาที่ไม่จำเป็น
3. ประหยัดพลังงานที่เกี่ยวข้องลง เช่น อุปกรณ์ไฟฟ้าในห้องปฏิบัติการ ได้ใช้งานลดลง

11. ปัญหาและอุปสรรคในการดำเนินการ

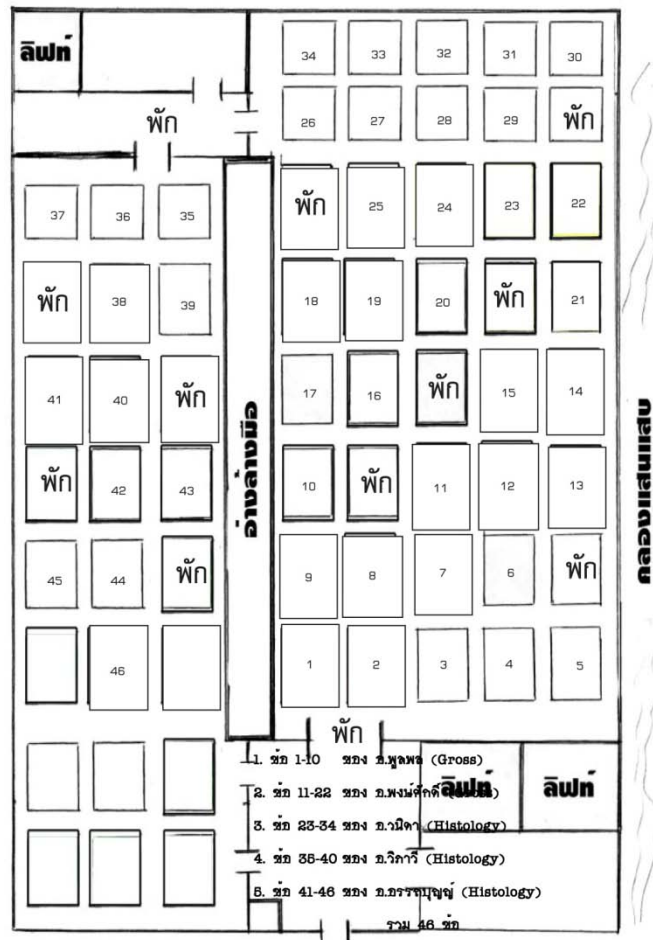
1. อาจารย์ผู้ออกข้อสอบบางท่านยังเตรียมการล่วงหน้าไม่เพียงพอ
2. ยังต้องโทรติดตามผู้ที่ยังออกข้อสอบบางท่าน

12. ข้อเสนอแนะ/ขยายผล

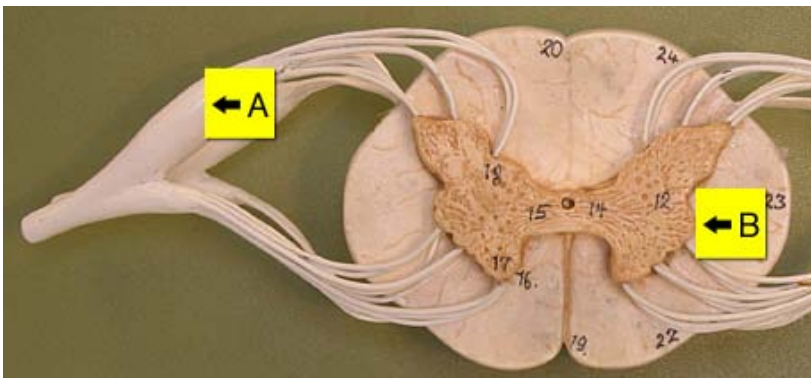
1. เพื่อเพิ่มประสิทธิภาพในการทำงาน ควรแจ้งเจ้าหน้าที่ล่วงหน้าในกรณีที่ต้องการขึ้นงานหรืออุปกรณ์ออกข้อสอบเพิ่มเติม
2. กรณีที่ต้องการออกข้อสอบในเวลาเร็วกว่าที่กำหนด ขอให้แจ้งเจ้าหน้าที่ล่วงหน้า

13. ภาพประกอบการทำกิจกรรม

ตารางออกข้อสอบ AN-231-232 วันอังคารที่ 11 ธันวาคม 2561









key

LAB examination PR 325
26/12/2561 (13.00 - 16.00 น.)

Name..... Key 325 (2561) Student ID

- 1.
- 2.
- 3.
- 4.
- 5.
- 6.
- 7.
- 8.
- 9.
- 10.
- 11.
- 12.
- 13.
- 14.
- 15.
- 16.
- 17.
- 18.
- 19.
- 20.
- 21.
- 22.
- 23.
- 24.
- 25.
- 26.
- 27.
- 28.
- 29.
- 30.

J

So

ลงชื่อ

(รองศาสตราจารย์ ดร.วิสุทธิ์ ประดิษฐ์อาชีพ)
หัวหน้าภาควิชากายวิภาคศาสตร์