



LEAN MANAGEMENT

ภาควิชากายวิภาคศาสตร์
คณะแพทยศาสตร์ มศว



เรื่อง

“การลดเวลาการออกข้อสอบ

ปฏิบัติการของ

ภาควิชากายวิภาคศาสตร์”

หลักการและเหตุผล

การออกข้อสอบปฏิบัติการของภาควิชากายวิภาคศาสตร์ เป็นการออกข้อสอบโดยใช้ร่างอาจารย์ใหญ่ในการออกข้อสอบ ร่วมกับอุปกรณ์อื่น ๆ โดยจะออกข้อสอบในช่วงเช้าของวันที่จัดสอบบรรยาย และใช้ห้องปฏิบัติการมหากายวิภาคศาสตร์ ชั้น 5 อาคาร 18 (อาคารกายวิภาคศาสตร์) ในการออกข้อสอบ ซึ่งมีลักษณะห้องที่ใหญ่พร้อมทั้งมีอุปกรณ์ไฟฟ้าหลายรายการ เช่น ไฟฟ้าส่องสว่าง, พัดลมเพดาน เป็นต้น

ปัญหาที่เกิดขึ้นคือระยะเวลาที่ทำการออกข้อสอบ
ใช้เวลานานเกินไปทำให้สิ้นเปลืองพลังงานที่เกิดจากการใช้
อุปกรณ์ประจำห้อง สาเหตุหลักเนื่องจากการขึ้นมาออก
ข้อสอบของอาจารย์ผู้ออกข้อสอบ เป็นไปโดยไม่พร้อม-
เพียงกัน ใช้ช่วงเวลาในการเตรียมออกข้อสอบนานเกินไป
ซึ่งบางครั้งเลยไปจนถึงช่วงหลัง 12.00 น. และทำให้การใช้
พลังงานไฟฟ้าสิ้นเปลืองมากเกินไป และทำให้เจ้าหน้าที่
ประจำห้องออกข้อสอบไม่สามารถปิดห้องได้ตามกำหนด
และเจ้าหน้าที่ไม่สามารถไม่มีเวลาเตรียมตัวก่อนกลับมา
คุมสอบในช่วงบ่าย

วัตถุประสงค์

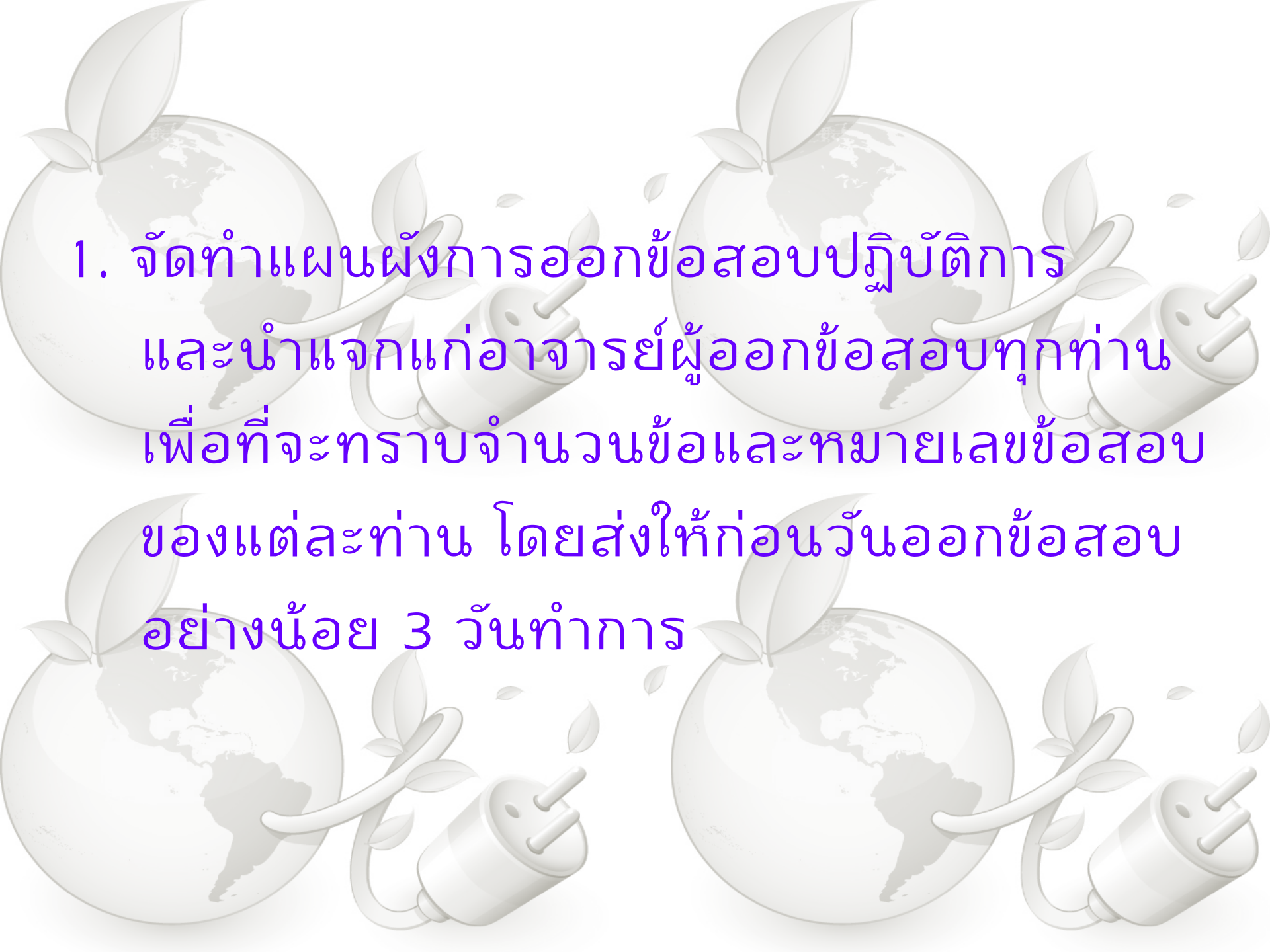
1. เพื่อลดระยะเวลาในการออกข้อสอบปฏิบัติการ
ในวันสอบปฏิบัติการของภาควิชากายวิภาคศาสตร์
2. เพื่อเป็นการลดการใช้พลังงานที่สิ้นเปลือง เช่น
ไฟฟ้าจากอุปกรณ์ไฟฟ้าต่าง ๆ ในระหว่างการออก
ข้อสอบปฏิบัติการ
3. เพื่อให้เจ้าหน้าที่ที่ช่วยปฏิบัติการได้มีเวลาเตรียม
ตัวเพื่อกลับมาคุมสอบในช่วงบ่ายได้



ขั้นตอนการเตรียมการออก

ข้อสอบปฏิบัติการ

(เพื่อแก้ไขปัญหา)

The background features a repeating pattern of stylized globes with green leaves and white electrical plugs. The globes show the continents of North and South America. The electrical plugs are white with two prongs and a ground pin. The overall theme is environmental and energy-related.

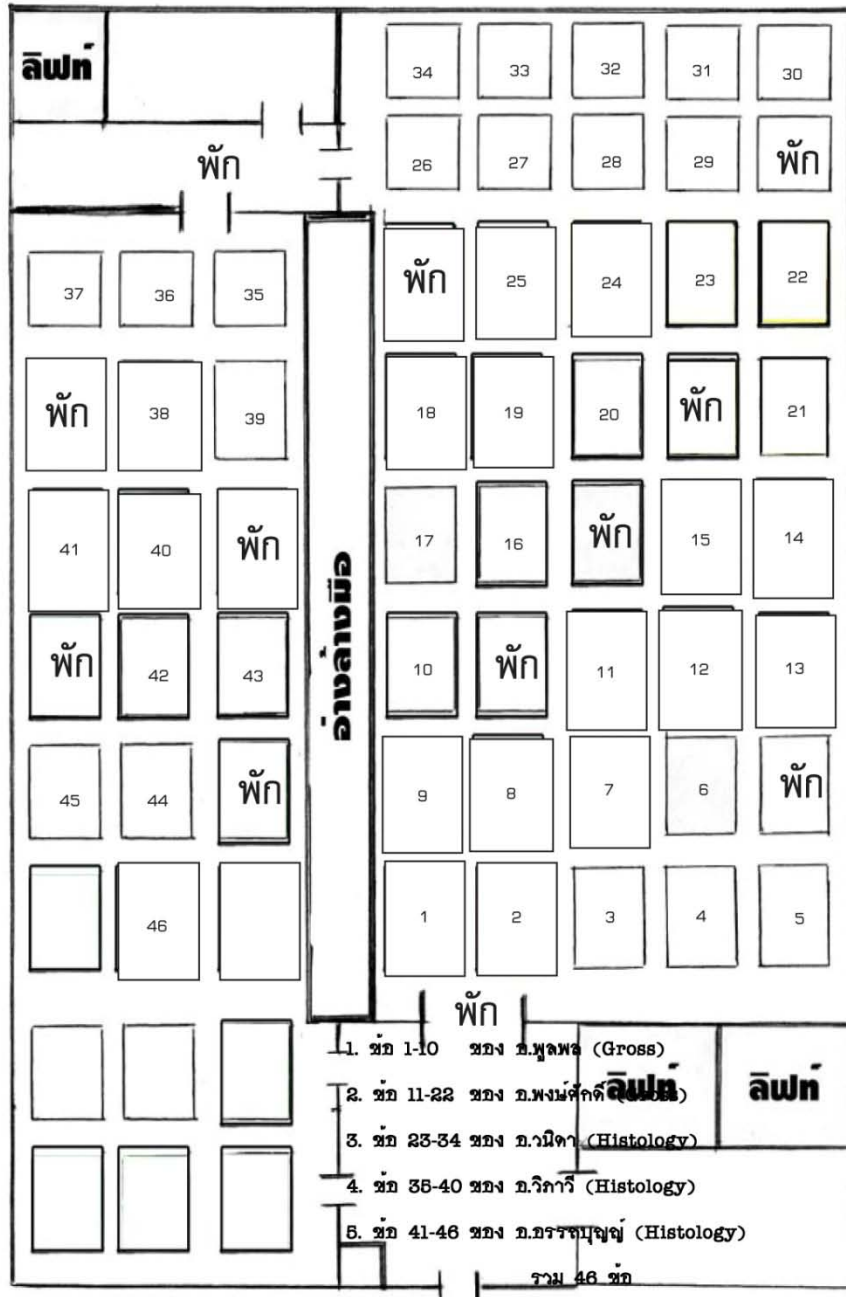
1. จัดทำแผนผังการออกข้อสอบปฏิบัติการ
และนำแจกแก่อาจารย์ผู้ออกข้อสอบทุกท่าน
เพื่อที่จะทราบจำนวนข้อและหมายเลขข้อสอบ
ของแต่ละท่าน โดยส่งให้ก่อนวันออกข้อสอบ
อย่างน้อย 3 วันทำการ

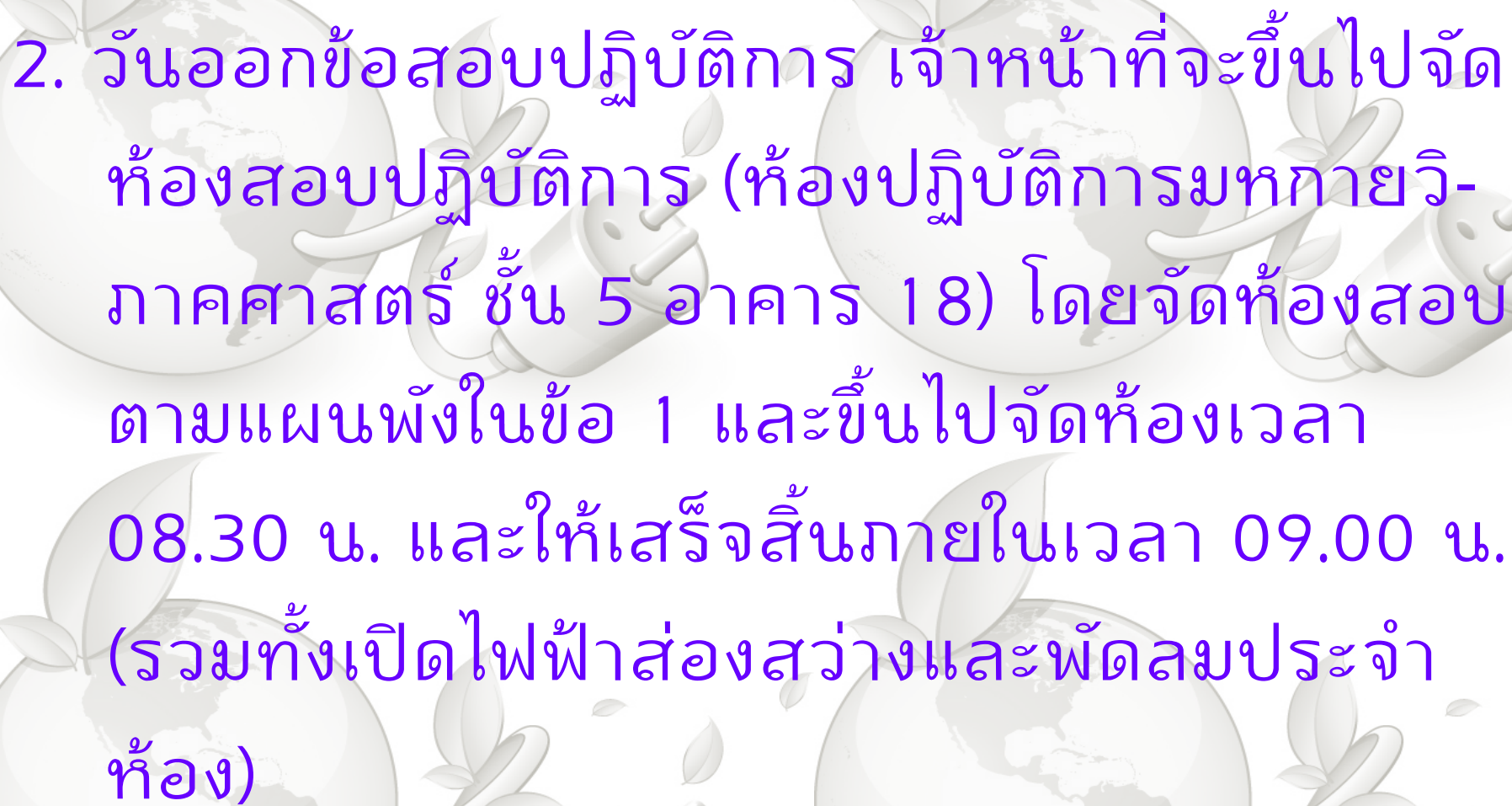
ตารางออกข้อสอบ PR 325-2561 (26 พ.ย. 2561)

ลิฟท์				33	32	31	30	29
	พัก			25	26	27	28	พัก
พัก	35	34	อ่างล้างมือ	พัก	24	23	22	21
36	37	พัก		17	18	19	20	พัก
พัก	39	38		พัก	16	15	14	13
40	41	พัก		9	10	11	12	พัก
พัก	43	42		พัก	8	7	6	5
44	45			1	2	3	4	พัก
				พัก			ลิฟท์	ลิฟท์
							1. อ.จิตราภรณ์ (Pelvis) 1 - 15 (Gross)	
							2. อ.สมใจ (Perineum) 16 - 30 (Gross)	
							3. อ.พิทยา (Histo. male) 31 - 37 (Histo)	
						4. อ.รุจจักร (Histo. female) 38 - 45 (Histo)		
						รวม 45 ข้อ		

คลองสามเสน





The background features a repeating pattern of stylized globes with green leaves and white electrical plugs. The globes show the continents of North and South America. The electrical plugs are white with two prongs and are connected to a green leafy branch.

2. วันออกข้อสอบปฏิบัติการ เจ้าหน้าที่ที่จะขึ้นไปจัด
ห้องสอบปฏิบัติการ (ห้องปฏิบัติการมหากายวิ-
ภาคศาสตร์ ชั้น 5 อาคาร 18) โดยจัดห้องสอบ
ตามแผนผังในข้อ 1 และขึ้นไปจัดห้องเวลา
08.30 น. และให้เสร็จสิ้นภายในเวลา 09.00 น.
(รวมทั้งเปิดไฟฟ้าส่องสว่างและพัดลมประจำ
ห้อง)













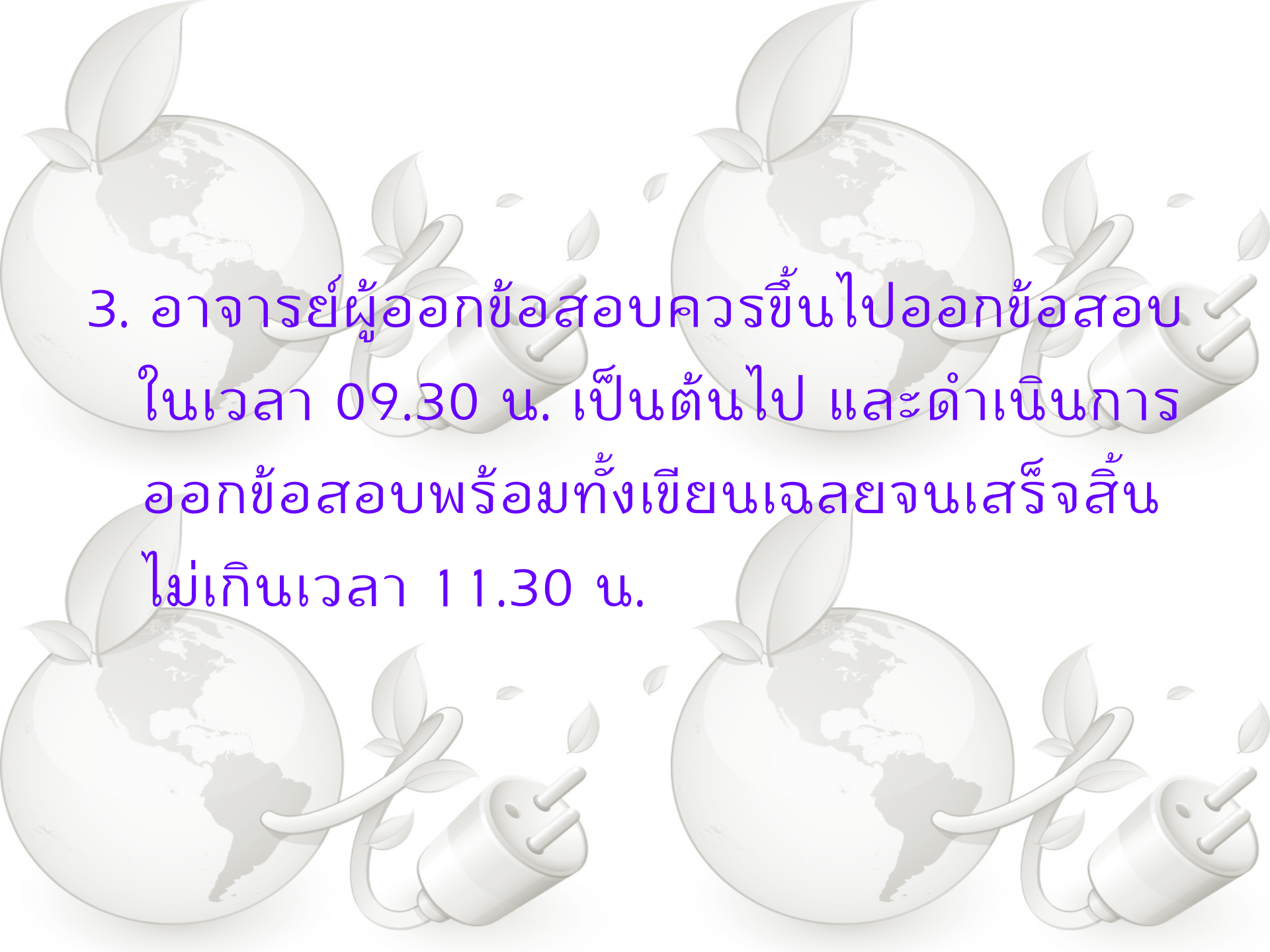


39

J
47

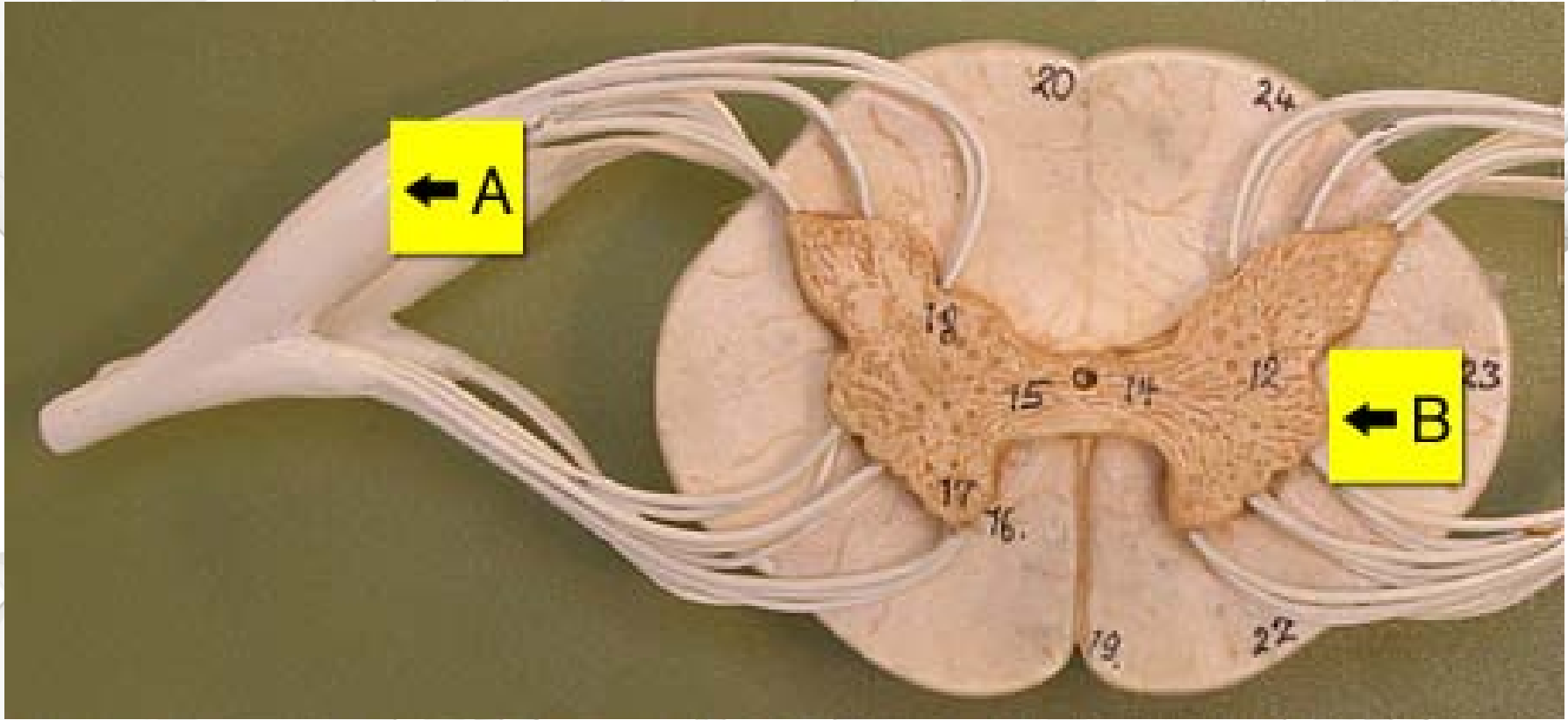
31

40

The background features a repeating pattern of stylized globes with green leaves and white electrical plugs. The globes show the continents of North and South America. The leaves are simple, rounded shapes. The electrical plugs are two-pronged and have a cylindrical base. The entire scene is rendered in a light, monochromatic style with soft shadows.

3. อาจารย์ผู้ออกข้อสอบควรขึ้นไปออกข้อสอบ
ในเวลา 09.30 น. เป็นต้นไป และดำเนินการ
ออกข้อสอบพร้อมทั้งเขียนเฉลยจนเสร็จสิ้น
ไม่เกินเวลา 11.30 น.









key

LAB examination PR 325

26/12/2561 (13.00 - 16.00 น.)

Name..... Key 325 (2561) Student ID

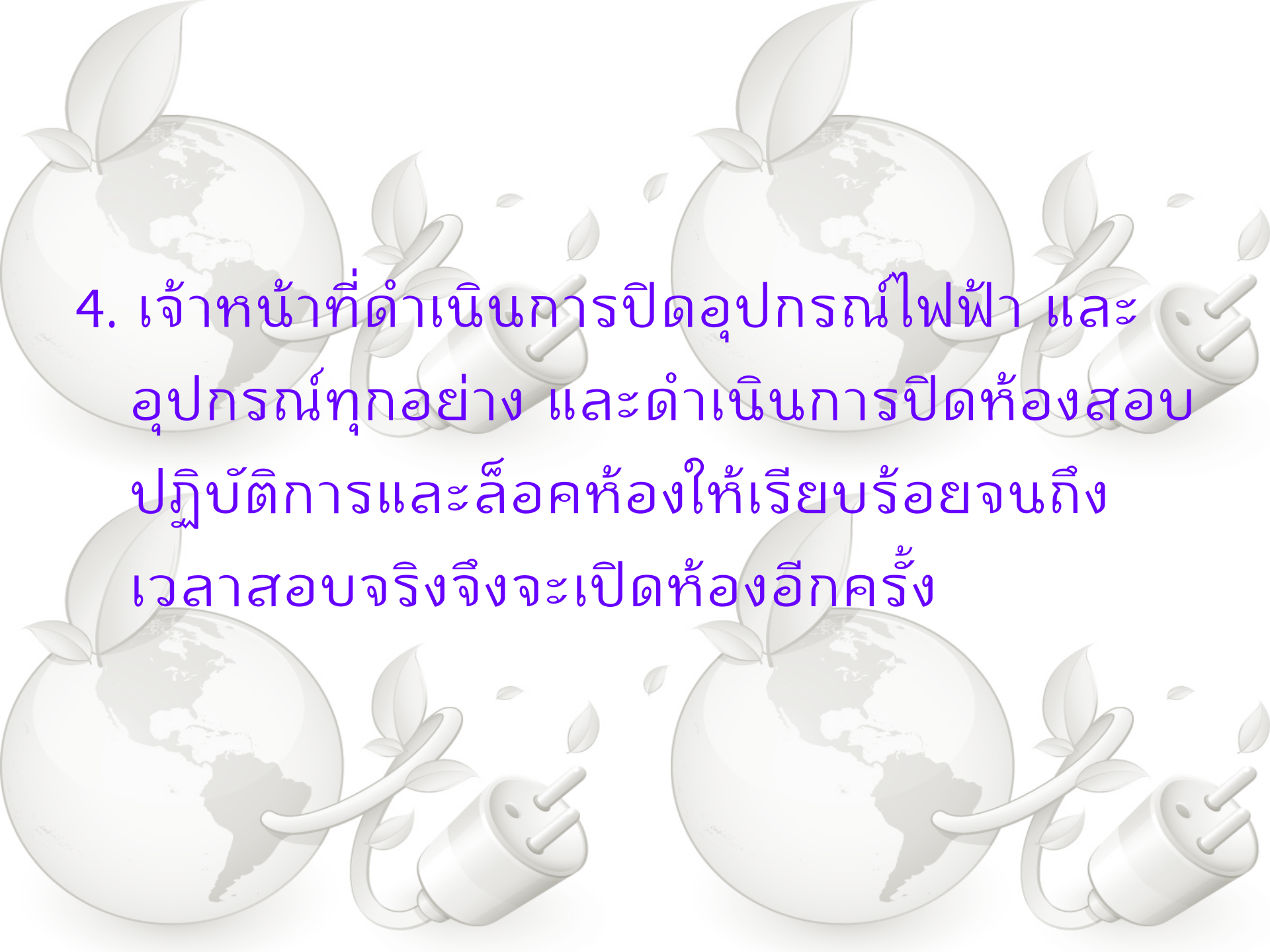


- 1.
- 2.
- 3.
- 4.
- 5.
- 6.
- 7.
- 8.
- 9.
- 10.
- 11.
- 12.
- 13.
- 14.
- 15.
- 16.
- 17.
- 18.
- 19.
- 20.
- 21.
- 22.
- 23.
- 24.
- 25.
- 26.
- 27.
- 28.
- 29.
- 30.

J

So





4. เจ้าหน้าที่ดำเนินการปิดอุปกรณ์ไฟฟ้า และ
อุปกรณ์ทุกอย่าง และดำเนินการปิดห้องสอบ
ปฏิบัติการและล็อคห้องให้เรียบร้อยจนถึง
เวลาสอบจริงจึงจะเปิดห้องอีกครั้ง

สรุป

1. เริ่มดำเนินการใช้การมาตรการนี้ โดยหัวหน้าภาควิชา
กายวิภาคศาสตร์แจ้งอาจารย์และเจ้าหน้าที่
ทุกท่านในที่ประชุมภาควิชาฯ ให้ทราบโดยทั่วกัน
2. เจ้าหน้าที่เริ่มดำเนินการจัดห้องตามแผนผัง
และเวลาตามขั้นตอนอย่างเคร่งครัด
3. ให้อาจารย์ทุกท่านที่ต้องออกข้อสอบมาออกข้อ
สอบตามเวลาที่กำหนดอย่างเคร่งครัด

สรุป

4. เจ้าหน้าที่จะทำการปิดอุปกรณ์ไฟฟ้าในโซนที่ออกข้อสอบเรียบร้อยแล้วก่อน เพื่อประหยัดพลังงาน
5. เมื่อออกข้อสอบเรียบร้อยแล้วทำการปิดห้องสอบปฏิบัติทำให้เรียบร้อยแล้ว
3. เจ้าหน้าที่และอาจารย์มีเวลาเตรียมตัวเพื่อเตรียมกลับมาคุมสอบในช่วงบ่าย



“ประหยัดเวลา รู้คุณค่าพลังงาน”

